

Zeitschrift: Illustrierte schweizerische Handwerker-Zeitung : unabhängiges Geschäftsblatt der gesamten Meisterschaft aller Handwerke und Gewerbe

Herausgeber: Meisterschaft aller Handwerke und Gewerbe

Band: 30 (1914)

Heft: 32

Werbung

Nutzungsbedingungen

Die ETH-Bibliothek ist die Anbieterin der digitalisierten Zeitschriften. Sie besitzt keine Urheberrechte an den Zeitschriften und ist nicht verantwortlich für deren Inhalte. Die Rechte liegen in der Regel bei den Herausgebern beziehungsweise den externen Rechteinhabern. [Siehe Rechtliche Hinweise.](#)

Conditions d'utilisation

L'ETH Library est le fournisseur des revues numérisées. Elle ne détient aucun droit d'auteur sur les revues et n'est pas responsable de leur contenu. En règle générale, les droits sont détenus par les éditeurs ou les détenteurs de droits externes. [Voir Informations légales.](#)

Terms of use

The ETH Library is the provider of the digitised journals. It does not own any copyrights to the journals and is not responsible for their content. The rights usually lie with the publishers or the external rights holders. [See Legal notice.](#)

Download PDF: 16.03.2025

ETH-Bibliothek Zürich, E-Periodica, <https://www.e-periodica.ch>

Kägi & Co., Winterthur

Patentgeschweisste und nahtlose

Siederöhren

für Lokomotiven, Lokomobilen u. stationäre Dampfkessel.

2987 c u

Grosses Lager in Winterthur

Elektro-mechan. Werkstätte

Hardstrasse 219
Bahnhofstrasse 219
Hauptbahnhof

Wanger & Spälti

Telephon: Geschäft 4499
Wohn. 3773, Telegr.-Adr.
Wangerspälti Zürich.

Lieferung, Reparatur, Umwicklung, Instandstellung, Kauf, Verkauf und Miete von elektrischen Maschinen, Motoren, Transformatoren und zugehöriger Apparate jeder Provenienz.

2819

SENN-HOLDINGHAUSEN ERBEN

BUCHDRUCKEREI **ZÜRICH 2** Fachblätterverlag

TELEPHON Nr. 5084 BLEICHERWEG Nr. 38

Schweizer Baublatt

Unabhängiges Geschäftsblatt aller Bauinteressenten

Illustr. schweizerische Handwerker-Zeitung

Erstes Geschäftsorgan für die schweizer. Meisterschaft

Der Installateur

Schweizerisches Zentralorgan für das gesamte Installations- und Montagewesen

Holz

Schweizerisches Zentralorgan für Holzindustrie und Holzhandel. Offizielles und obligatorisches Organ des Schweiz. Holzindustrie-Vereins

Schweizer Industrie-Zeitung

Geschäftsblatt für Fabrik-Betriebe, verbunden mit der

Schweizer Textil-Zeitung

ANNONCENREGIE:

Fritz Schüek & Sohn

Postfach 7 **ZÜRICH-Enge** Bleicherweg 38

Probennummern gratis

Holzbearbeitungsmaschinen

A. Müller & Cie., Brugg

Trotz der Mobilisation sind wir in Folge getroffener Massnahmen und unseres grossen Lagers, in der Lage die **couranten Maschinen sofort** oder in kürzester Zeit **zu liefern.** 2892



Säge u. Hobelwerk **Brennholz**

Fritz Renggli

Wolhusen (Luzern)

Telephon **Nr 17**

HOLZ

=WAREN

Schreinerbretter in Tannen, Eichen u. Buchen

Alle Arten Latten & Leisten

Trockenkammern

Tannene Hobelwaren
Parallel-Bretter
Pitchpine & Respine-Riffs

3898

Holzhandlung, Säge und Hobelwerk

J. Ulrich Stüdi, Egg-Flawil.

Bahnlager Station Schachen, Bodensee-Toggenburg-Bahn.

Grosses Lager in 4507

Sperrholzplatten von Erlenholz

parallelen Tannen- und Fichtenbretter aller Dimensionen, prima Schreinerklotzbretter, Föhren-Glaserbretter, steirischen Rotlärchenbretter verschiedener Dimensionen. — Lärchenschnittwaren nach Listen, Bauholz nach Liste.

Dachlatten, Doppellatten, Gipsplatten etc.

Alle Sorten Hobelwaren garantiert ofentrocken als: Krallentäfer, Scheidewände, engl. Riemenböden, Pitch-pine-Rift, Gesims- u. Kehlleisten, Kleidungen etc., Stiegentritte in Buchen- und Eichenholz.

Auf Wunsch Preislisten. — Telephon

Kalk- u. Zementfabriken C. Hürlimann, Brunnen.

Telegramm-Adresse: **Hürlimann Brunnen**

638a

Telephon Nr. 46

Prima Portlandzement

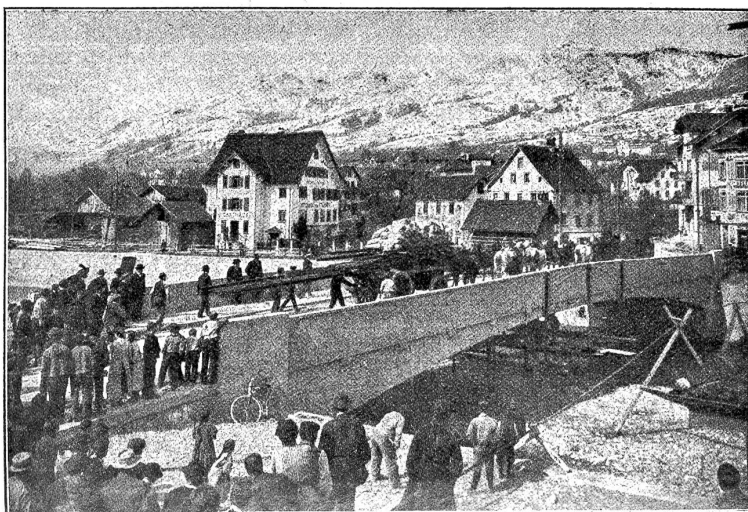
mit hoher Anfangsfestigkeit und konstanter Nacherhärtung, schöne Farbe, grosse Ausgiebigkeit, und Plastizität, vorzüglich geeignet für **Zementwarenfabrikation, Eisenbetonbau und Fundationen.**

Hydraulischer Kalk

seit 1881 bewährte ganz vorzügliche Qualität. Kombinierte Wagen mit Beilad von Gips (Marke Ennetmoos) Grenoble (Marke Fisch).

Belastungsprobe der Betonbrücke in Vorder-Ibach,

15. April 1913 (siehe Abbildung sowie Bericht der Schweiz. Bauzeitung vom 27. Dezember 1913).



Auszug aus dem offiziellen Bericht.

Ersteller: **Maillart & Co., Zürich.**
Zementlieferant: **C. Hürlimann in Brunnen**

Lichte Spannweite: **36 m.**

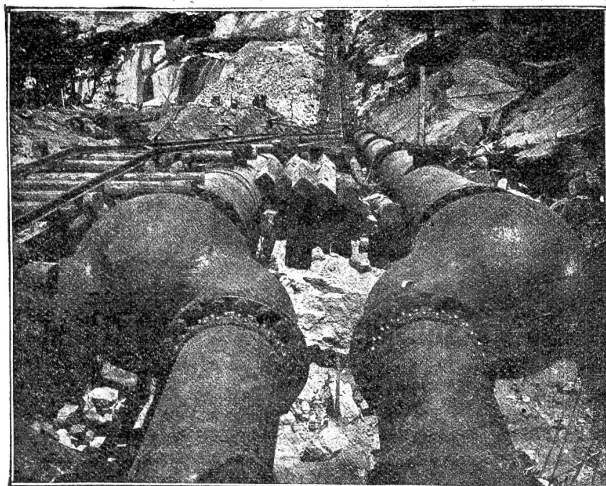
Für die Belastung wurde eine Einzelast von 360 resp. 480 Zentner (ohne Gewicht der Bespannung von 16 Pferden) angenommen. Die Einsenkung bei der Belastung mit 360 Ztr. betrug an den Konsolen-Enden (3 m rechts und links der Brückenmitte) 2,0 mm (rechte Konsole) resp. 2,2 mm (linke Konsole) und in der Mitte der Brücke 2,2 mm.

Die Vollast von 480 Zentner (ohne Bespannung) senkte die Konsolen-Enden um 3 resp. 3,5 mm und die Brückenmitte um 4,0 mm.

Referenzen:

Muotakorrektion mit 8 Betonbrücken, Silo-Anlage in Altdorf, Rückversicherungs-Gebäude in Zürich, Techn. Hochschule in Zürich, Ueberführung Kantonsstrasse und Tram Schwyz-Brunnen, Gotthardbefestigungen etc.

Mannesmannröhren - Werke Düsseldorf



Turbinenleitung Big Creek, Los Angeles. (Californien).

Uebergang von 2 Rohrleitungen auf 4
mittels Y Röhren aus Stahlguss

2517 a

Gesamtgewicht der Lieferung 3700 Tonnen.

Bisher geliefert

125 Turbinen-Leitungen



Nahtlose Röhren

bis 300 mm lichte Weite.

Geschweisste Röhren

bis zu den grössten Durchmessern.



Vertreter:

B. Meyer - Zürich

Postfach Bahnhof - Telephon 110,24