

Zeitschrift: Illustrierte schweizerische Handwerker-Zeitung : unabhängiges Geschäftsblatt der gesamten Meisterschaft aller Handwerke und Gewerbe

Herausgeber: Meisterschaft aller Handwerke und Gewerbe

Band: 30 (1914)

Heft: 40

Werbung

Nutzungsbedingungen

Die ETH-Bibliothek ist die Anbieterin der digitalisierten Zeitschriften. Sie besitzt keine Urheberrechte an den Zeitschriften und ist nicht verantwortlich für deren Inhalte. Die Rechte liegen in der Regel bei den Herausgebern beziehungsweise den externen Rechteinhabern. [Siehe Rechtliche Hinweise.](#)

Conditions d'utilisation

L'ETH Library est le fournisseur des revues numérisées. Elle ne détient aucun droit d'auteur sur les revues et n'est pas responsable de leur contenu. En règle générale, les droits sont détenus par les éditeurs ou les détenteurs de droits externes. [Voir Informations légales.](#)

Terms of use

The ETH Library is the provider of the digitised journals. It does not own any copyrights to the journals and is not responsible for their content. The rights usually lie with the publishers or the external rights holders. [See Legal notice.](#)

Download PDF: 01.04.2025

ETH-Bibliothek Zürich, E-Periodica, <https://www.e-periodica.ch>

Kalk- u. Zementfabriken C. Hürlimann, Brunnen.

Telegramm-Adresse: **Hürlimann Brunnen**

638a

Telephon Nr. 46

Prima Portlandzement

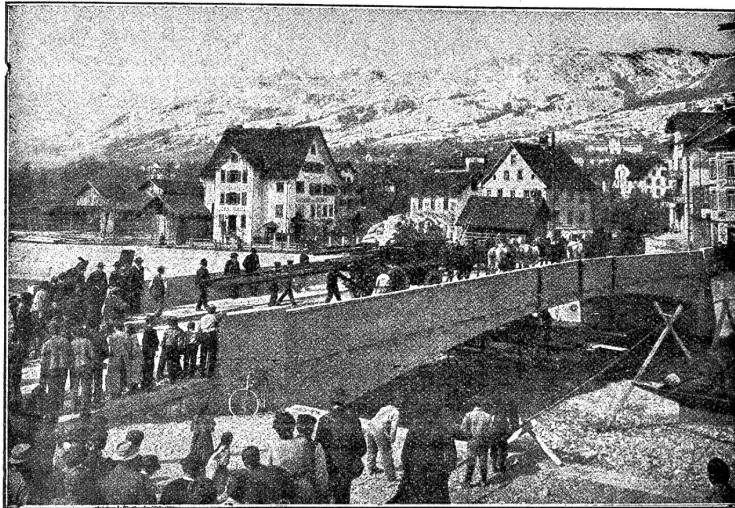
mit hoher Anfangsfestigkeit und konstanter Nacherhärtung, schöne Farbe, grosse Ausgiebigkeit, und Plastizität, vorzüglich geeignet für **Zementwarenfabrikation, Eisenbetonbau und Fundationen.**

Hydraulischer Kalk

seit 1881 bewährte ganz vorzügliche Qualität. Kombinierte Wagen mit Beilad von Gips (Marke Ennetmoos) Grenoble (Marke Fisch).

Belastungsprobe der Betonbrücke in Vorder-Ibach,

15. April 1913 (siehe Abbildung sowie Bericht der Schweiz. Bauzeitung vom 27. Dezember 1913).



Auszug aus dem offiziellen Bericht.

Ersteller: **Maillart & Co., Zürich.**
Zementlieferant: **C. Hürlimann in Brunnen**

Lichte Spannweite: **36 m.**

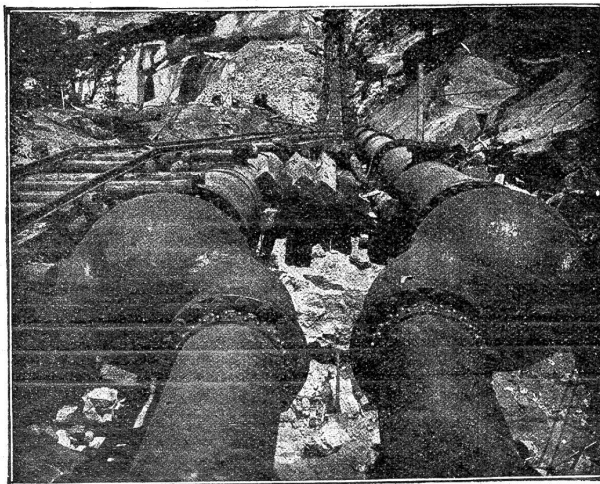
Für die Belastung wurde eine Einzelast von 360 resp. 480 Zentner (ohne Gewicht der Bespannung von 16 Pferden) angenommen. Die Einsenkung bei der Belastung mit 360 Ztr. betrug an den Konsolen-Enden (3 m rechts und links der Brückenmitte) 2,0 mm (rechte Konsole) resp. 2,2 mm (linke Konsole) und in der Mitte der Brücke 2,2 mm.

Die Vollast von 480 Zentner (ohne Bespannung) senkte die Konsolen-Enden um 3 resp. 3,5 mm und die Brückenmitte um 4,0 mm.

Referenzen:

Mutakorrektion mit 8 Betonbrücken, Silo-Anlage in Altdorf, Rückversicherungs-Gebäude in Zürich, Techn. Hochschule in Zürich, Ueberführung Kantonsstrasse und Tram Schwyz Brunnen, Gotthardbefestigungen etc.

Mannesmannröhren - Werke Düsseldorf



Turbinenleitung Big Creek, Los Angeles (Californien).

Uebergang von 2 Rohrleitungen auf 4 2517 a
mittels Y Röhren aus Stahlguss

Gesamtgewicht der Lieferung 3700 Tonnen.

Bisher geliefert

125 Turbinen-Leitungen



Nahtlose Röhren

bis 300 mm lichte Weite.

Geschweisste Röhren

bis zu den grössten Durchmessern.

Vertreter:

Ernst Deffner, Zürich

Postfach Bahnhof - Telephon 110,24



Aldingersche
Holzbearbeitungs-Maschinen

::: jeder Art, anerkannt erstklassiges Fabrikat, liefert :::

die General-Vertretung für die Schweiz

Gasmotoren-Fabrik „DEUTZ“ A.-G., Zürich

4260

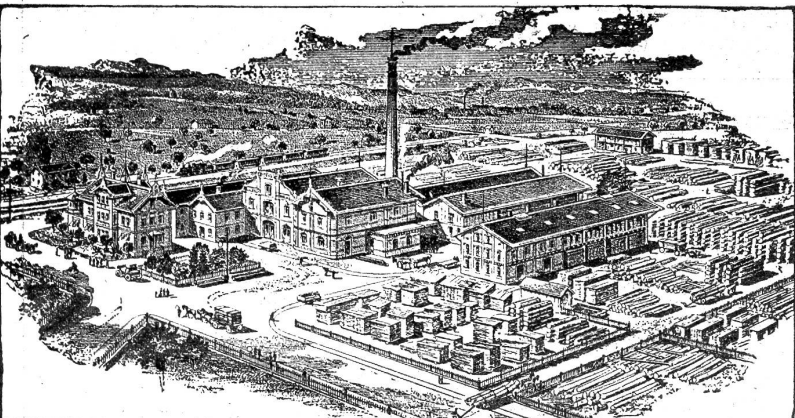
Pitch-Pine
Yellow-Pine
Eichen aller Provenienzen
Schwed. Hobelfichte
Mahagoni
und andere exotische Hölzer

Ad. Messerschmitt
 Holzgrosshandlung
Pratteln b. Basel

2755

Ed. Eisenring, Gossau (St. Gallen)

Holzhandlung, Säge- und Hobelwerk, Baugeschäft, Eisenbeton, Schreinerei und Glaserei Telephon Nr. 26



Krallentäfer
 Englische Riemen
 Amerikanische Pitch-pine-Rift-,
 Halb-Rift- und Douglas-Rift-Riemen
 Parquetböden

Fertige Türen 2703
 „ Fenster
 „ Jalousieläden
 Fusslambrien, Verkleidungen
 Kehl- und Gesimsleisten
 nach Katalog und Zeichnung.
 Fertige Treppentritte in Buchen- u. Eichenholz
 Geschnittenes Bauholz nach Liste
 in Tanne, Lärche, Eiche u. Pitch-pine.
Grosses Lager in Schnittwaren
 in jeder Dimension und Holzart, u. a.:
 Tanne, Eichen, Buchen, Lärchen, Föhren etc. etc.
 Trockenanlagen :: Dämpferei

Urner und Tessiner Granite liefern in jeder Bearbeitungsart

Michele Antonini & Cie. **Schweizerische Granitwerke**

(Inhaber: Michele und Giovanni Antonini, Söhne des Michele Antonini sel., Gründer der Urner und Tessiner Granit-Industrie)
 Uebernehmer der Liegenschaften der ehem. A.-G. Schweiz. Granitwerke Bellinzona. 2434

Cresciano b. Stat. Osogna (Geleiseanschluss) **Wassen (Uri)**

Bureau in **Bellinzona** und **Wassen** Telephon und Telegramme: Antonini } Bellinzona Wassen