

**Zeitschrift:** Illustrierte schweizerische Handwerker-Zeitung : unabhängiges Geschäftsblatt der gesamten Meisterschaft aller Handwerke und Gewerbe

**Herausgeber:** Meisterschaft aller Handwerke und Gewerbe

**Band:** 30 (1914)

**Heft:** 42

## Werbung

### Nutzungsbedingungen

Die ETH-Bibliothek ist die Anbieterin der digitalisierten Zeitschriften. Sie besitzt keine Urheberrechte an den Zeitschriften und ist nicht verantwortlich für deren Inhalte. Die Rechte liegen in der Regel bei den Herausgebern beziehungsweise den externen Rechteinhabern. [Siehe Rechtliche Hinweise.](#)

### Conditions d'utilisation

L'ETH Library est le fournisseur des revues numérisées. Elle ne détient aucun droit d'auteur sur les revues et n'est pas responsable de leur contenu. En règle générale, les droits sont détenus par les éditeurs ou les détenteurs de droits externes. [Voir Informations légales.](#)

### Terms of use

The ETH Library is the provider of the digitised journals. It does not own any copyrights to the journals and is not responsible for their content. The rights usually lie with the publishers or the external rights holders. [See Legal notice.](#)

**Download PDF:** 01.04.2025

**ETH-Bibliothek Zürich, E-Periodica, <https://www.e-periodica.ch>**

# Kalk- u. Zementfabriken C. Hürlimann, Brunnen.

Telegramm-Adresse: **Hürlimann Brunnen**

638a

Telephon Nr. 46

## Prima Portlandzement

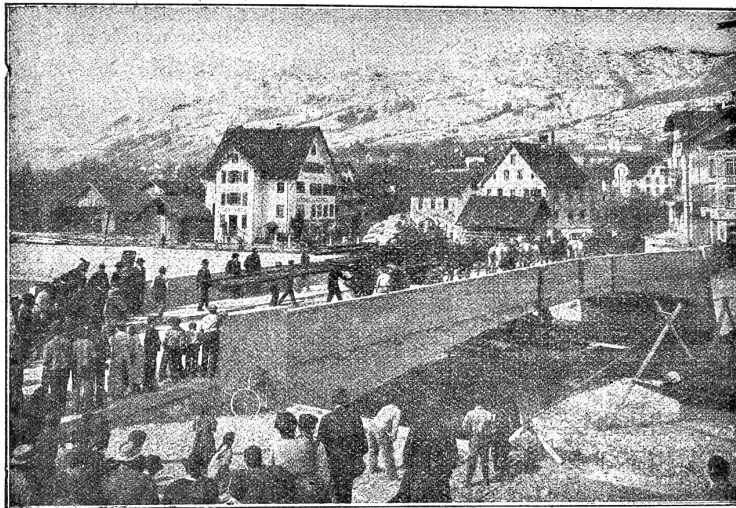
mit hoher Anfangsfestigkeit und konstanter Nacherhärtung, schöne Farbe, grosse Ausgiebigkeit, und Plastizität, vorzüglich geeignet für **Zementwarenfabrikation, Eisenbetonbau und Fundationen.**

## Hydraulischer Kalk

seit 1881 bewährte ganz vorzügliche Qualität. Kombinierte Wagen mit Beilad von Gips (Marke Ennetmoos) Grenoble (Marke Fisch).

### Belastungsprobe der Betonbrücke in Vorder-Ibach,

15. April 1913 (siehe Abbildung sowie Bericht der Schweiz. Bauzeitung vom 27. Dezember 1913).



Auszug aus dem offiziellen Bericht.

Ersteller: **Maillart & Co., Zürich.**  
Zementlieferant: **C. Hürlimann** in Brunnen

Lichte Spannweite: **36 m.**

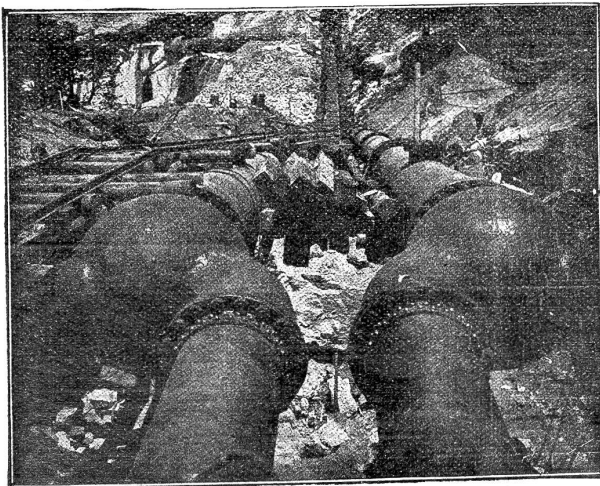
Für die Belastung wurde eine Einzelast von 360 resp. 480 Zentner (ohne Gewicht der Bespannung von 16 Pferden) angenommen. Die Einsenkung bei der Belastung mit 360 Ztr. betrug an den Konsolen-Enden (3 m rechts und links der Brückenmitte) 2,0 mm (rechte Konsole) resp. 2,2 mm (linke Konsole) und in der Mitte der Brücke 2,2 mm.

Die Vollast von 480 Zentner (ohne Bespannung) senkte die Konsolen-Enden um 3 resp. 3,5 mm und die Brückenmitte um 4,0 mm.

#### Referenzen:

Muotakorrekction mit 8 Betonbrücken, Silo-Anlage in Altdorf, Rückversicherungs-Gebäude in Zürich, Techn. Hochschule in Zürich, Ueberführung Kantonsstrasse und Tram Schwyz-Brunnen, Gotthardbefestigungen etc.

# Mannesmannröhren - Werke Düsseldorf



Turbinenleitung Big Creek, Los Angeles (Californien).

Uebergang von 2 Rohrleitungen auf 4  
mittels Y Röhren aus Stahlguss

2517 a

Gesamtgewicht der Lieferung 3700 Tonnen.

Bisher geliefert

## 125 Turbinen-Leitungen



### Nahtlose Röhren

bis 300 mm lichte Weite.

### Geschweisste Röhren

bis zu den grössten Durchmessern.



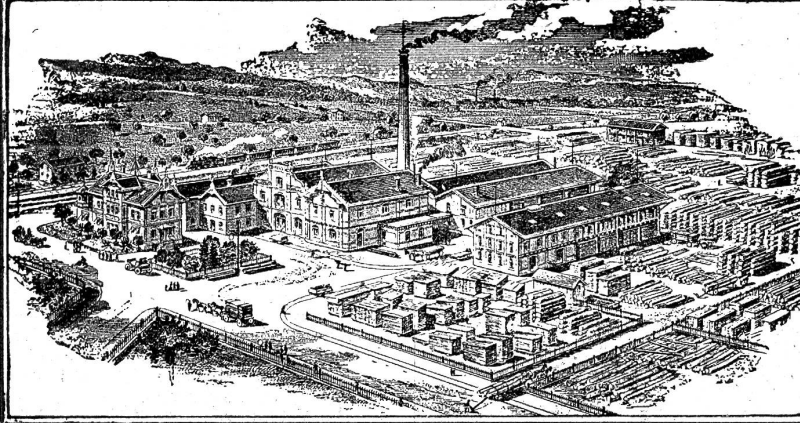
Vertreter:

## Ernst Deffner, Zürich

Postfach Bahnhof - Telephon 110,24

# Ed. Eisenring, Gossau (St. Gallen)

Holzhandlung, Säge- und Hobelwerk, Baugeschäft, Eisenbeton, Schreinerei und Glaserei Telephon Nr. 26



Krallentäfer  
Englische Riemen  
Amerikanische Pitch-pine-Rift-  
Halb-Rift- und Douglas-Rift-Riemen  
Parquethöden

Fertige Türen 2703

„ Fenster  
„ Jalousieläden  
Fusslambrien, Verkleidungen  
Kehl- und Gesimsleisten

nach Katalog und Zeichnung.

Fertige Treppentritte in Buchen- u. Eichenholz  
Geschnittenes Bauholz nach Liste  
in Tanne, Lärche, Eiche u. Pitch-pine.

Grosses Lager in Schnittwaren  
in jeder Dimension und Holzart, u. a.:  
Tanne, Eichen, Buchen, Lärchen, Föhren etc. etc.  
Trockenanlagen :: Dämpferei

# P

itch-Pine  
Yellow-Pine

Eichen aller Provenienzen

Schwed. Hobeifichte

Mahagoni

und andere exotische Hölzer

## Ad. Messerschmitt

Holzgrosshandlung  
Pratteln b. Basel

2755

Eisenwerk-Aktiengesellschaft

# Bosshard & Cie., Näfels

Gegründet 1856. Brückenbau seit 1870.

**Eisenkonstruktions - Werkstätte**

Lieferung und Montierung von Eisenkonstruktionen jeder Art.

**Maschinenfabrik**

Komplette Wehr- u. Schleussenanlagen, Lauf- und Drehkrane, Drehscheiben  
Transmissions-Anlagen, Baumaschinen, Steinbrecher, Betonmischmaschinen.

**Giesserei**

Maschinen- und Bauguss.

Reichhaltiges Modell-Lager.

**Blechballagen-Fabrik**

Blechballagen für Farben, Oele, Fette, aus Weiss- und Schwarzblech.

Carbidbüchsen aus verbleitem Blech und Schwarzblech, letztere nach patentiertem Verfahren in  
luft- und wasserdichter Ausführung.

**Wasserversorgungen.**

**Gesamtübernahmen.**

Sorgfältige Arbeit. — Prompte Bedienung.

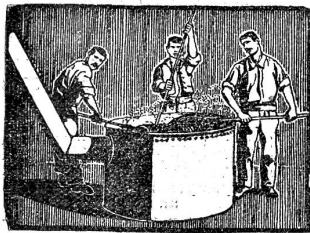
2809

# Handwerker-Zeitung

11 pa Tit. Schweizer. Landesbibliothek  
(gr.) Bern 32

<p><b>Abonnementspreis:</b> Für 6 Monate Fr. 3.60 " 12 " " 7.20 Erscheint jeden Donnerstag.</p>	<p>Redaktion, Druck, Verlag und Expedition: <b>Senn-Holdinghausen Erben, Zürich 2</b> Teleph. 5084 — Bleicherweg 38 — Postfach Zürich-Enge</p>	<p>Inserate 20 Cts. per einspaltige Petitzeile. Wiederholungen Rabatt.</p>
<p>Telephon 5084. Annoncenregie: Fritz Schück &amp; Sohn, Zürich (Bleicherweg 38). Postfach Zürich-Enge.</p>		

Gold. Medaille Zürich 1894 **GYSEL & ODINGA vorm. BRÄNDLI & Cie.** Telegramme: Asphalt Horgen



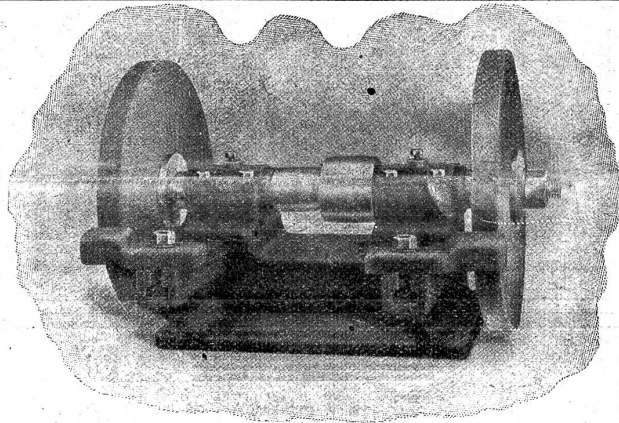
## Asphalt-Fabrik Käpfnach in Horgen

TELEPHON **Holzzement-, Dachpappen- und Isoliermittel-Fabrik** TELEPHON  
empfehlen sich für Spezialitäten: Asphaltarbeiten aller Art, wasserdichte Isolierungen, Trocken-  
legung feuchter Lokale, Asphaltterrassen mit und ohne Plättlibelag, Holzpfästerungen,  
Konkurrenzpreise. 1728 Kieslebe-Dächer, Parquets in Asphalt. Weitgehende Garantie.



### Schleif- maschinen

für alle Zwecke  
in jeder  
Ausführung.



1393 a

Verlangen Sie KATALOGE durch

**W. Wolf, Ing., vorm. Wolf & Weiss, Zürich I**

Brandschenkestrasse 7.

# P

itch-Pine  
Yellow-Pine  
Eichen aller Provenienzen  
Schwed. Hobelfichte  
Mahagoni  
und andere exotische Hölzer

**Ad. Messerschmitt**

Holzgrosshandlung  
Pratteln b. Basel

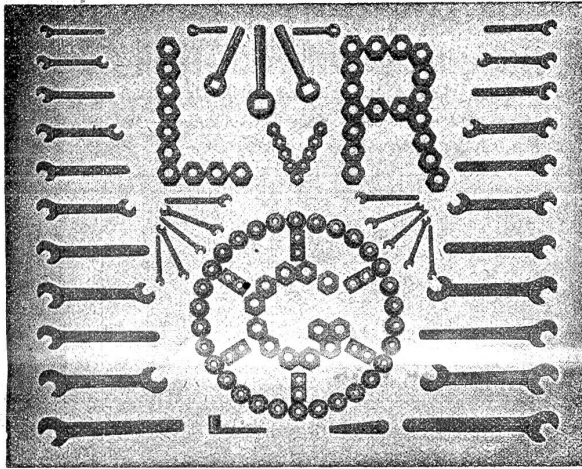
**Aktion-Gesellschaft „Union“ in Biel (Fabrik in Nett)**  
 Erste schweizer. Fabrik für elektrisch geschweisste Ketten. + Patent Nr. 27199  
**Ketten aller Art**



2984

für industrielle und landwirtschaftliche Zwecke.  
 Grösste Leistungsfähigkeit. Ketten von höchster Tragkraft.  
 NB. Handelsketten nur durch Eisenhandlungen zu beziehen.

**Gesellschaft der L. von Roll'schen Eisenwerke in Gerlafingen**



**Gesenschniede und Presserei**

für Massenartikel wie  
**Schraubenschlüssel**  
**Lasthaken** 1479  
**Aufhängeringe**  
**Kurbelwellen**  
**Spannschlösser**  
**Rohrflanschen**  
**Schraubzwingen** etc.

**Schmiede-Werkstätte**

für Maschinenstücke aller Art  
 aus Schweisseisen oder  
**Fluss-Stahl**  
 in zweckentspr. Qualitäten

**Modelle**  
 jeder Art und Industrie verfertigt und liefert gewissenhaft  
**H. Gull**, mechanische Modell-Schreinerei, Kanonen-Gasse-Zwinglistr., Zürich 4. [95]

**Eiserne Röhren**  
 in jeder Grösse für  
 Hochdruck-Wasserleitungen, Turbinenanlagen, Luftdruckleitungen und Ventilationsröhren, Formstücke, Bogen, Reduktionen, Teestücke etc.  
 Bohrröhren für Tiefbohrungen, Blechreservoir, Blechkamine etc. fabriziert und liefert

**Röhrenfabrik 3388**  
**L. Wild, Muri (Aargau).**  
 Lager in gusseisernen u. Mannesmann-Muffenrohr und Flanchenrohr, Turbinen, Schieber, Centrifugalpumpen mit 250 mm Rohranschluss.

**Abonnements**  
 auf die  
 „Jll. Schweiz. Handwerker-Ztg.“  
 werden stets entgegengenommen

**Erfindungs-Patente**  
 Marken-Muster & Modell-Schutz im In- u. Ausland  
**H. KIRCHHOFER** vormals Bourry-Séquin & Co. ZÜRICH  
 1880. Gegründet.  
 Löwenstrasse 51. 1879/80

**Aldingersche Holzbearbeitungs-Maschinen**  
 :: :: jeder Art, anerkannt erstklassiges Fabrikat, liefert :: ::  
 die General-Vertretung für die Schweiz  
**Gasmotoren-Fabrik „DEUTZ“ A.-G., Zürich**

**Kittlose Oberlichter**  
 Schweizer-Fabrik  
 mit Doppelsprossen aus verzinktem Stahlblech und Einglasung auf elastischer Unterlage, für Fabrikbauten jeder Industrie, Hallen, Gewächshäuser etc.  
**System Séquin & Knobel. + Patent 43272.**  
**Bestes Oberlicht der Gegenwart, absolut regen-, schnee- und staubdicht, sicherste und zuverlässigste Glasauflage.** 3536  
 Gefälliges Aussehen. Grösste Haltbarkeit. Billiger Preis.  
 F Sprossenfüsse mit Rinnen und elastische Scheibenauflage. S Sprossensteg mit Schwitzwasserrienen. G Glas tafeln. D Deckleiste.  
**Simon Kulli, Fabrik für kittlose Glasbedachungen, Olten.**  
 Vertreter: **Koch & Cie.** vormals E. Baumberger & Koch, Basel.

