

**Zeitschrift:** Illustrierte schweizerische Handwerker-Zeitung : unabhängiges Geschäftsblatt der gesamten Meisterschaft aller Handwerke und Gewerbe

**Herausgeber:** Meisterschaft aller Handwerke und Gewerbe

**Band:** 30 (1914)

**Heft:** 44

## Titelseiten

### Nutzungsbedingungen

Die ETH-Bibliothek ist die Anbieterin der digitalisierten Zeitschriften. Sie besitzt keine Urheberrechte an den Zeitschriften und ist nicht verantwortlich für deren Inhalte. Die Rechte liegen in der Regel bei den Herausgebern beziehungsweise den externen Rechteinhabern. [Siehe Rechtliche Hinweise.](#)

### Conditions d'utilisation

L'ETH Library est le fournisseur des revues numérisées. Elle ne détient aucun droit d'auteur sur les revues et n'est pas responsable de leur contenu. En règle générale, les droits sont détenus par les éditeurs ou les détenteurs de droits externes. [Voir Informations légales.](#)

### Terms of use

The ETH Library is the provider of the digitised journals. It does not own any copyrights to the journals and is not responsible for their content. The rights usually lie with the publishers or the external rights holders. [See Legal notice.](#)

**Download PDF:** 01.04.2025

**ETH-Bibliothek Zürich, E-Periodica, <https://www.e-periodica.ch>**

# Handwerker-Zeitung

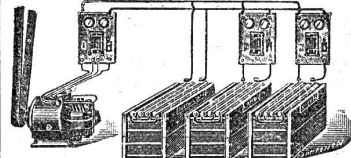
**Abonnementspreis:**  
Für 6 Monate Fr. 3.60  
" 12 " " 7.20  
Erscheint jeden Donnerstag.

Redaktion, Druck, Verlag und Expedition:  
**Senn-Holdinghausen Erben, Zürich 2**  
Teleph. 5084 — Bleicherweg 38 — Postfach Zürich-Enge

Inserate 20 Cts.  
per einspaltige Petitzeile.  
Wiederholungen Rabatt.

Telephon 5084. Annoncenregie: Fritz Schück & Sohn, Zürich (Bleicherweg 38). Postfach Zürich-Enge.

**LES ÉTABLISSEMENTS**  
**S. GRAUER & Cie (S<sup>té</sup> AN<sup>me</sup>)**  
**ZÜRICH 5, Dufourstrasse 141**  
(Lieferung kompl. Schleif-, Polier- und Galvanischer Anlagen.)



Dynamos, Schleif- und Poliermotoren, Schleif- und Poliermaschinen. Neue Verfahren für Raschvernicklung. Galvan. Entfettung und Verkupferung. Schwarzvernicklung. Verzinkung

Starkvermessung und galvanische Kalt-Verzinnung etc. etc.  
Kataloge und Kostenvorschläge gratis. 1062

**Ruppert, Singer & Cie.**  
**Zürich**

Unsere Lager sind in bedeutend vergrössertem Masse assortiert in allen Arten und Dimensionen:

- Fensterglas**, einfach und halbdoppel aus den besten Hütten Belgiens u. d. Saar.
- Spiegelglas**, alle Dimensionen, zu Schaufenstern.
- Spiegelglas**, auf 4-6 mm auspoliert, zu feinsten Verglasungen von Villen und Möbeln.
- Spiegelglas**, silberbelegtes, glatt und mit Facetten, feinsten Schliff und feinste Politur, haltbarer Belag.
- Spiegelglas** mit bearbeiteten Kanten.
- Spiegelglas**, gebog., für Ladeneingänge, Schränke etc.

**Eigene Glasschleiferei, Spiegelfabrik und Messingglaserei.**

**Rohglas**, glatt gerautet und gerippt. 685  
**Drahtglas**, glatt oder gerippt, ähnt von St. Gobain.  
**Diamantglas**, weiss und farbig, die grösste Auswahl.  
**Farbig Granitglas, Kralikaglas, Marroquinglas, Piquéglas, Wurmglas, Reflexglas, Flemishglass, Faltenglas, Oceanicglas, Ornamentglas, Perlgas, Bukiglas, Antikglas, Kristalliglas, Nismatisches Weinglas, Monumentalgas, Prismenglas, Ondulunglas, Opalinglas, Opalescentglas.**  
**Cathedralglas**, weiss und in den neuesten Farben.  
**Mousselinglas, Mattglas, Rieffenglas**, englisch  
**Bodenplatten**, 15, 20, 25, 30 mm, ohne Draht.  
**Bodenplatten mit Drahteinlage**, 10, 15, 20, 25 mm.  
**Farbengläser**, rot, grün, blau, gelb, violette.  
**Schiffskitt, Glaserkitt, Diamanten, Glasja-lousien.** Billigste Preise und schnellste Bedienung.



**„Prini“ PAT.**  
Durchmesser 1200<sup>mm</sup>  
nur c. 20 kg.

**2-teil. Adhäsions-Scheibe „PRINI B“**  
mit Gussnabe, Holzspeichen, Kranz aus Langholzplatten.

**2-teil. Adhäsions-Scheibe „PRINI H“**  
hölzern. Einbau. Kranz aus Langholzplatten. Leichteste Scheibe.

Unsere divers. sehr widerstandsfähigen Modelle in ein- und zweiteiligen

**Motorscheiben**  
**Schnurscheiben**  
**Trommeln**  
**Kaspeln etc.**

mit Holzplattenkranz

zeichnen sich besonders aus durch geringes Gewicht u. niedrigen Anschaffungspreis.

Grösster Lagerbestand: Stets über 6000 fertige und halbfertige Riemenscheiben.

Riemenscheibenfabrik  
**WEHRLI & Dr. EDUARDOFF**  
Kanzleistr. 126. ZÜRICH 4. Telephon 8688.  
Preislisten auf Verlangen kostenfrei. 12

**J. Traber's Witwe, Chur**  
Metalldruckerei und Ornamentenfabrik

empfiehlt sich für  
**Lieferung aller Druck- und Stanz-Arbeiten in Kupfer, Eisen, Blei, Zink etc.**



Preise und Album gratis und franko 2108 a

**Holzriemenscheiben**  
in prima Ausführung



+ Patente 54720 und 54721  
≡ liefert ausserordentlich ≡  
**schnell und billig**  
**Friedr. Greuter, Flawil**  
Holzriemenscheibenfabrik  
Telephon 82

**Fritz Wunderli** 2489 a  
 Maschinen-Fabrik & **USTER**  
 Einzige Spezialfabrik der Schweiz in  
**Schmirgel-Schleifmaschinen**  
 jeder Art und für jeden Zweck.  
 Man verlange Prospekte.



**Zu verkaufen**  
wegen Wegzug

**1 Elektromotor**

(Brown Boveri), 1 PS, 250 Volt, 50 Per. Riemenantrieb samt 4 m Transmission. Sich wenden an 133

**Joh. Rukstuhl**  
Töbeli, **Sirnach** (Thurgau).

**Sägereibesitzer**

wünscht mit Abnehmern von

**Baum- u. Kistenbrettern**  
**Gerüstlatten u. Bauholz**

nach Liste, in spez. Unterhandlung zu treten, betreff Jahresabschluss.

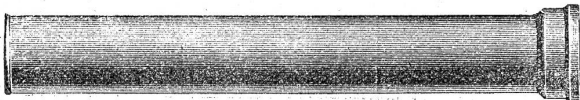
Geil. Angebote unter Chiffre A 184 an die Exped.

**Abonnements**

auf die

„Jll. Schweiz. Handwerker-Ztg.“  
werden stets entgegengenommen

**Kägi & Co., Winterthur**



**Gussröhren und deren Formstücke**

Schweizer Normalien

aus der „Halbergerhütte“ in Brebach (Saar)

Schieberhahnen Reservoir-Armaturen  
Hydranten — Anbohr-Rohrschellen  
Weichblei Hantseil

Grosses Lager in Winterthur.

**Zu verkaufen**

1 Waggon trockene, schöne

**Föhrenbaumbretter**

(Schreinerware) in 36, 40, 50 und 60 mm Dicke.

Ferner ca. 10 m<sup>3</sup>

**Buchenbretter**

36, 45 und 70 mm stark, ganz trockene, schöne Ware.

Offerten unter Chiffre H 150 an die Exped.

**Erfindungs-Patente**  
Marken-Muster-Modell-Schutz im In- u. Ausland  
**M. KIRCHHOFER** vormals Bourry-Séquin & Co. ZÜRICH  
 1880 Gegründet  
 Löwenstrasse 51. 1879/

**B**andeisen  
**lechröhren**  
**lech** 2204 a

haben fortwährend auf Lager

**Gebr. Bertschinger & Cie.,**  
Wallisellen bei Zürich.

**Rohölmotoren**

von 1 1/2 HP an 24 b

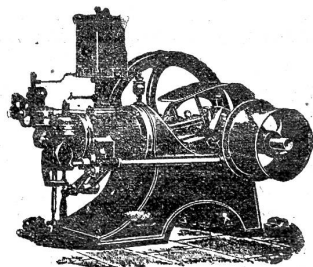
speziell für Industrie und Landwirtschaft

in hervorragender Konstruktion und modernster, solidester Ausführung

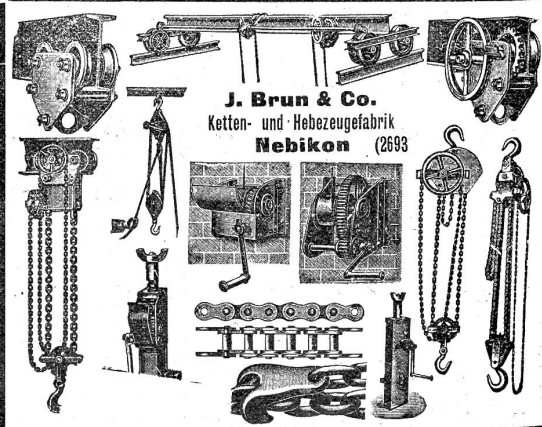
Grosse Ersparnis an Brennstoff gegenüber Benzinmotoren.

Einfache Bauart und Bedienung

**Robert Aebi & Cie., Zürich I.**



**J. Brun & Co.**  
Ketten- und Hebezeugfabrik  
**Nebikon** (2693)



**J. Schwarzenbach & Genf.**

Bezugsquelle anerkannt guter

**Werkzeuge**

für Elektriker, 4238 b  
Mechaniker, Installateure.

Schneidzeuge, Spiralbohrer  
Klemmfutter, Reibahlen  
Spengler-Werkzeuge etc.



Verlangen Sie Preisliste A.