

**Zeitschrift:** Illustrierte schweizerische Handwerker-Zeitung : unabhängiges Geschäftsblatt der gesamten Meisterschaft aller Handwerke und Gewerbe

**Herausgeber:** Meisterschaft aller Handwerke und Gewerbe

**Band:** 30 (1914)

**Heft:** 46

## Werbung

### Nutzungsbedingungen

Die ETH-Bibliothek ist die Anbieterin der digitalisierten Zeitschriften. Sie besitzt keine Urheberrechte an den Zeitschriften und ist nicht verantwortlich für deren Inhalte. Die Rechte liegen in der Regel bei den Herausgebern beziehungsweise den externen Rechteinhabern. [Siehe Rechtliche Hinweise.](#)

### Conditions d'utilisation

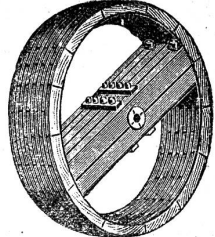
L'ETH Library est le fournisseur des revues numérisées. Elle ne détient aucun droit d'auteur sur les revues et n'est pas responsable de leur contenu. En règle générale, les droits sont détenus par les éditeurs ou les détenteurs de droits externes. [Voir Informations légales.](#)

### Terms of use

The ETH Library is the provider of the digitised journals. It does not own any copyrights to the journals and is not responsible for their content. The rights usually lie with the publishers or the external rights holders. [See Legal notice.](#)

**Download PDF:** 01.04.2025

**ETH-Bibliothek Zürich, E-Periodica, <https://www.e-periodica.ch>**



**Holzriemenscheiben**  
 n prima Ausführung  
 + Patente 54720 und 54721  
 ≡ liefert ausserordentlich ≡  
**schnell und billig**  
**Friedr. Greuter, Flawil**  
 Holzriemenscheibenfabrik  
 ———— Telefon 82 ————

**Elektro-mechan. Werkstätte**

Hardstrasse 219  
 Bahnstation .. ..  
 .. .. Hauptbahnhof

**Wanger & Spälti**

Telephon: Geschäft 4499  
 Wohn. 3773, Telegr.-Adr.  
 Wangerspälti Zürich.

Lieferung, Reparatur, Umwicklung, Instandstellung, Kauf, Verkauf und Miete von elektrischen Maschinen, Motoren, Transformatoren und zugehöriger Apparate jeder Provenienz. .. 2819 ..

LES ÉTABLISSEMENTS  
**S. GRAUER & Cie (S<sup>té</sup> AN<sup>me</sup>)**  
**ZÜRICH 5, Dufourstrasse 141**  
 (Lieferung kompl. Schleif-, Polier- und Galvanischer Anlagen.)

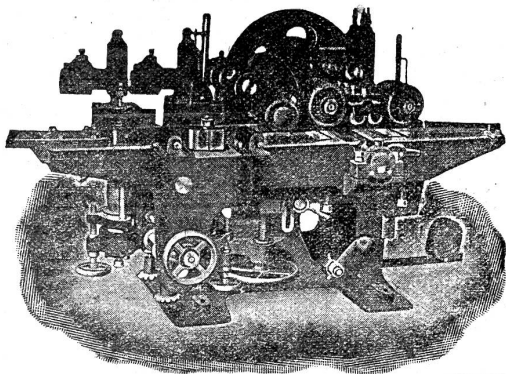


Dynamos, Schleif- und Poliermotoren, Schleif- und Poliermaschinen. Neue Verfahren für Raschvernicklung. Galvan. Entfettung und Verkupferung. Schwarzvernicklung. Verzinkung

Starkvermessung und galvanische Kalt-Verzinnung etc. etc.  
 Kataloge und Kostenvoranschläge gratis. 1062

**Holzbearbeitungsmaschinen**  
**A. Müller & Cie., Brugg**

Trotz der Mobilisation sind wir in Folge getroffener Massnahmen und unseres grossen Lagers, in der Lage die **couranten Maschinen sofort** oder in kürzester Zeit zu liefern. 2892



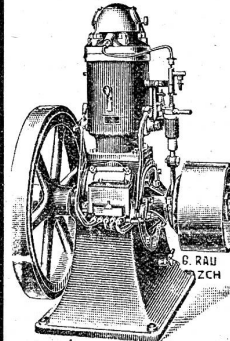
Abonnements auf die „Illustrierte Schweizer Handwerker-Zeitung“ werden stets entgegengenommen.

**Weber & Co., Uster**

Maschinenfabrik und Giesserei

empfehlen ihre bewährten

**Benzin-, Gas- u. Petroleum-Motoren**  
**Rohöl-Motoren**



Verbrauch nur zirka  
 2 1/2 Cts. pr. Std. u. HP.

Fahrbare Bandsägen und  
 Spaltmaschinen

Benzin-Lokomobilen

**Gelegenheitskauf.**

Eine grössere **Riemen-Scheiben**  
 Partie hölzerne

zweiteilig, hat **billig** abzugeben.

Offerten unter Chiffre F Z 1708 an die Exped.

**SENN-HOLDINGHAUSEN ERBEN**

BUCHDRUCKEREI **ZÜRICH 2** Fachblätterverlag

TELEPHON Nr. 5084

BLEICHERWEG Nr. 38

**Schweizer Baublatt**

... Unabhängiges Geschäftsblatt aller Bauinteressenten ...

**Illustr. schweizerische Handwerker-Zeitung**  
 Erstes Geschäftsorgan für die schweizer. Meisterschaft

**Der Installateur**

Schweizerisches Zentralorgan für das gesamte Installations- und Montagewesen

**Holz**

Schweizerisches Zentralorgan für Holzindustrie und Holzhandel. Offizielles und obligatorisches Organ des Schweiz. Holzindustrie-Vereins

**Schweizer Industrie-Zeitung**

Geschäftsblatt für Fabrik-Betriebe, verbunden mit der

**Schweizer Textil-Zeitung**

...

ANNONCENREGIE:

**Fritz Schück & Sohn**

Postfach 7 **ZÜRICH-Enge** Bleicherweg 38

Probennummern gratis

# Heinrich Brändli, Asphalt-, Dachpappen- und Holzzement-Fabrik, Horgen



empfiehlt in gut gelagerter Ware

**ASPHALT-PAPPEN**, besandet und unbesandet, in diversen Stärken in Rollen u. auch in Streifen geschnitten.

**HOLZZEMENT**, vorzüglich bewährt.

**Asphalt-Isolierplatten**, einfach und komb., für Fundamentabdeckungen, Gewölbe und Brücken etc.  
**Isolierfilz, Isolierteppiche** unter Fussböden, hinter Tapeten etc. **Asphaltklebemasse** für Klebklebedächer

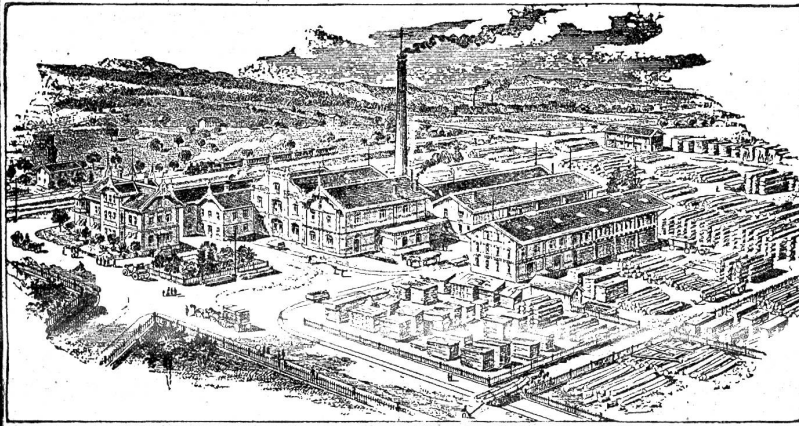
Telephon Nr. 38. Telegramm-Adr.: Heinrich Brändli, Horgen.

268

## Ed. Eisenring, Gossau (St. Gallen)

Holzhandlung, Säge- und Hobelwerk, Baugeschäft, Eisenbeton, Schreinerei und Glaserei

Telephon Nr. 26



Krallentäfer  
 Englische Riemen  
 Amerikanische Pitch-pine-Rift-  
 Halb-Rift- und Douglas-Rift-Riemen  
 Parquetböden

Fertige Türen 2703

„ Fenster

„ Jalousieläden

Fusslambrien, Verkleidungen  
 Kehl- und Gesimsleisten

nach Katalog und Zeichnung.

Fertige Treppentritte in Buchen- u. Eichenholz

Geschnittenes Bauholz nach Liste  
 in Tanne, Lärche, Eiche u. Pitch-pine.

**Grosses Lager in Schnittwaren**

in jeder Dimension und Holzart, u. a.:  
 Tanne, Eichen, Buchen, Lärchen, Föhren etc. etc.

Trockenanlagen :: Dämpferei

# P

itch-Pine

Yellow-Pine

Eichen aller Provenienzen

Schwed. Hobelsichte

Mahagoni

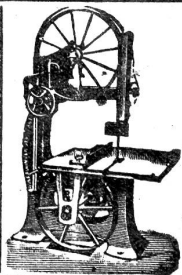
und andere exotische Hölzer

**Ad. Messerschmitt**

Holzgrosshandlung

Pratteln b. Basel

2755



## Aldingersche Holzbearbeitungs-Maschinen

jeder Art, anerkannt erstklassiges Fabrikat, liefert

die General-Vertretung für die Schweiz

4260

Gasmotoren-Fabrik „DEUTZ“ A.-G., Zürich