

**Zeitschrift:** Illustrierte schweizerische Handwerker-Zeitung : unabhängiges Geschäftsblatt der gesamten Meisterschaft aller Handwerke und Gewerbe

**Herausgeber:** Meisterschaft aller Handwerke und Gewerbe

**Band:** 30 (1914)

**Heft:** 48

## Werbung

### Nutzungsbedingungen

Die ETH-Bibliothek ist die Anbieterin der digitalisierten Zeitschriften. Sie besitzt keine Urheberrechte an den Zeitschriften und ist nicht verantwortlich für deren Inhalte. Die Rechte liegen in der Regel bei den Herausgebern beziehungsweise den externen Rechteinhabern. [Siehe Rechtliche Hinweise.](#)

### Conditions d'utilisation

L'ETH Library est le fournisseur des revues numérisées. Elle ne détient aucun droit d'auteur sur les revues et n'est pas responsable de leur contenu. En règle générale, les droits sont détenus par les éditeurs ou les détenteurs de droits externes. [Voir Informations légales.](#)

### Terms of use

The ETH Library is the provider of the digitised journals. It does not own any copyrights to the journals and is not responsible for their content. The rights usually lie with the publishers or the external rights holders. [See Legal notice.](#)

**Download PDF:** 01.04.2025

**ETH-Bibliothek Zürich, E-Periodica, <https://www.e-periodica.ch>**

# Kalk- u. Zementfabriken C. Hürlimann, Brunnen.

Telegramm-Adresse: **Hürlimann Brunnen**

638a

Telephon Nr. 46

## Prima Portlandzement

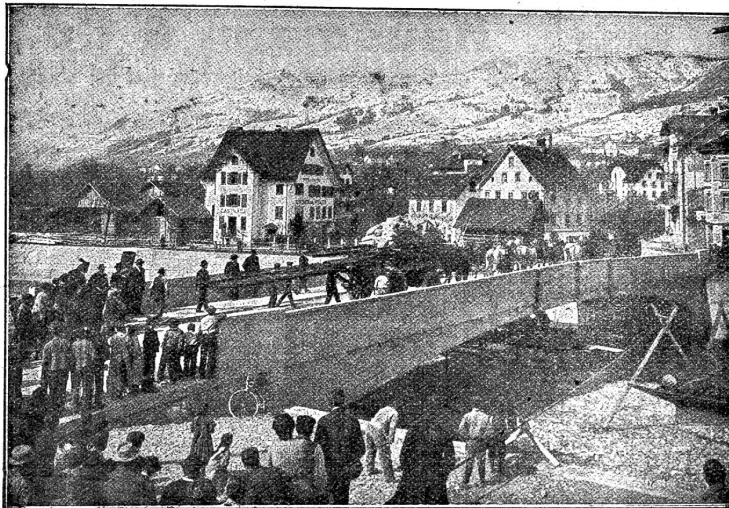
mit hoher Anfangsfestigkeit und konstanter Nacherhärtung, schöne Farbe, grosse Ausgiebigkeit, und Plastizität, vorzüglich geeignet für **Zementwarenfabrikation, Eisenbetonbau und Foundationen.**

## Hydraulischer Kalk

seit 1881 bewährte ganz vorzügliche Qualität. Kombinierte Wagen mit Beilad von Gips (Marke Ennetmoos) Grenoble (Marke Fisch).

### Belastungsprobe der Betonbrücke in Vorder-Ibach,

15. April 1913 (siehe Abbildung sowie Bericht der Schweiz. Bauzeitung vom 27. Dezember 1913).



Auszug aus dem offiziellen Bericht.

Ersteller: **Maillart & Co., Zürich.**  
Zementlieferant: **C. Hürlimann** in Brunnen  
Lichte Spannweite: **36 m.**

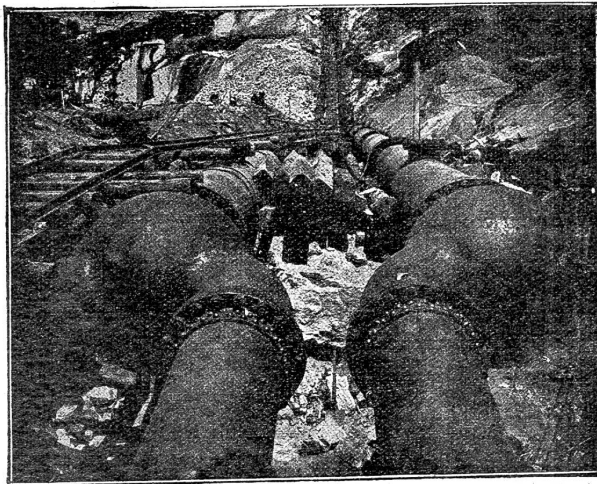
Für die Belastung wurde eine Einzelast von 360 resp. 480 Zentner (ohne Gewicht der Bespannung von 16 Pferden) angenommen. Die Einsenkung bei der Belastung mit 360 Ztr. betrug an den Konsolen-Enden (3 m rechts und links der Brückenmitte) 2,0 mm (rechte Konsole) resp. 2,2 mm (linke Konsole) und in der Mitte der Brücke 2,2 mm.

Die Vollast von 480 Zentner (ohne Bespannung) senkte die Konsolen-Enden um 3 resp. 3,5 mm und die Brückenmitte um 4,0 mm.

#### Referenzen:

Muotakorrekction mit 8 Betonbrücken, Silo-Anlage in Aldorf, Rückversicherungs-Gebäude in Zürich, Techn. Hochschule in Zürich, Ueberführung Kantonsstrasse und Tram Schwyz-Brunnen, Gotthardbefestigungen etc.

# Mannesmannröhren - Werke Düsseldorf



Turbinenleitung Big Creek, Los Angeles (Californien).

Uebergang von 2 Rohrleitungen auf 4 2517 a  
mittels Y Röhren aus Stahlguss

Gesamtgewicht der Lieferung 3700 Tonnen.

Bisher geliefert

## 125 Turbinen-Leitungen



### Nahtlose Röhren

bis 300 mm lichte Weite.

### Geschweisste Röhren

bis zu den grössten Durchmessern.



Vertreter:

## Ernst Deffner, Zürich

Postfach Bahnhof - Telephon 110,24

**LES ÉTABLISSEMENTS**  
**S. GRAUER & C<sup>ie</sup> (S<sup>té</sup> AN<sup>me</sup>)**  
**ZÜRICH 5, Dufourstrasse 141**  
 (Lieferung kompl. Schleif-, Polier- und Galvanischer Anlagen.)



Dynamos, Schleif- und Poliermotoren, Schleif- und Poliermaschinen. Neue Verfahren für Raschvernicklung, Galvan. Entfettung und Verkupferung. Schwarzvernicklung. Verzinkung

**Starkvermessung und galvanische Kalt-Verzinnung etc. etc.**  
 Kataloge und Kostenvoranschläge gratis.. 1062



**Ernst & Cie., Müllheim**  
 Maschinenfabrik (Thurgau)  
 bauen als langjährige Spezialitäten 1047 b

**Wasserräder**

in allen Konstruktionen und Grössen in Holz u. Eisen mit den höchsten Nutzeffekten.

Vollgatter. Einfache Gatter. Bauholzfräsen. Kompl. Anlagen. Transmissionen etc.

**Kägi & Co., Winterthur**

Patentgeschweisste und nahtlose

**Siederöhren**

für Lokomotiven, Lokomobilen u. stationäre Dampfkessel.  
 2997 c u

Grosses Lager in Winterthur

In Kürze erscheint:

**Schweizer Baukalender 1915**  
 2 Teile gebunden Preis 5 Fr.  
 Redakteur: E. Usteri, Architekt in Zürich.  
 Enthält die Preise aller Baumaterialien und Bauarbeiten der grösseren Städte der Schweiz, Normen, Tabellen etc.

**Schweizer Ingenieur-Kalender 1915**  
 2 Teile gebunden Preis 5 Fr.  
 Redakteur: V. Wenner, Stadtgenieur in Zürich.  
 Enthält die Kapitel über Tiefbauarbeiten, Vermessungswesen, Brücken-, Wasser-, Eisenbahn-, Tunnelbau- und Gasanlagen etc.

Beide Kalender in 3 Teile gebunden zusammen Fr. 8.50

Bestellungen erbittet 228

**Fritz Schück, Merkurstr. 56, Zürich**  
 Telephon 6559.

**Rasp. Burkhardt, Schiffwerft, Uerikon a. Z.Obsee**  
**Bau von Transportschiffen**  
 jeder Art und Grösse für jeden Zweck,  
 mit und ohne Motoren, 3418

**Fischergransen u. Weidlinge, Fährschiffe, Flösse, Prahmen, Ponton, Motor- und Ruderschiffe.**  
 Vertrieb von Bootsmotoren, Aussenbordmotoren, kleinen stationären Motoren, Zweitakt-System.

**Hausmann & Co.**  
 Sägen- und Maschinenmesser-Fabrik Au bei Wädenswil



empfehlen als Spezialität 18

la. extra Qualität **Kreis-, Kalt- und Bandsägen, Nutfräsen Hobel-, Kehl-, Hack- und Hackselmesser** mit Garantie.  
 Spannen von Kreissägen, auffrischen von Kaltsägen unter billigster Berechnung.

**SENN-HOLDINGHAUSEN ERBEN**  
 BUCHDRUCKEREI ZÜRICH 2 Fachblätterverlag  
 TELEPHON Nr. 5084 BLEICHERWEG Nr. 38

**Schweizer Baublatt**  
 ::: Unabhängiges Geschäftsblatt aller Bauinteressenten :::

**Illust. schweizerische Handwerker-Zeitung**  
 Erstes Geschäftsorgan für die schweizer. Meisterschaft

**Der Installateur**  
 Schweizerisches Zentralorgan für das gesamte Installations- und Montagewesen

**Holz**  
 Schweizerisches Zentralorgan für Holzindustrie und Holzhandel. Offizielles und obligatorisches Organ des Schweiz. Holzindustrie-Vereins

**Schweizer Industrie-Zeitung**  
 Geschäftsblatt für Fabrik-Betriebe, verbunden mit der

**Schweizer Textil-Zeitung**

ANNONCENREGIE:  
**Fritz Schück & Sohn**  
 Postfach 7 ZÜRICH-Enge Bleicherweg 38

Probennummern gratis