

Zeitschrift: Illustrierte schweizerische Handwerker-Zeitung : unabhängiges Geschäftsblatt der gesamten Meisterschaft aller Handwerke und Gewerbe

Herausgeber: Meisterschaft aller Handwerke und Gewerbe

Band: 30 (1914)

Heft: 51

Werbung

Nutzungsbedingungen

Die ETH-Bibliothek ist die Anbieterin der digitalisierten Zeitschriften. Sie besitzt keine Urheberrechte an den Zeitschriften und ist nicht verantwortlich für deren Inhalte. Die Rechte liegen in der Regel bei den Herausgebern beziehungsweise den externen Rechteinhabern. [Siehe Rechtliche Hinweise.](#)

Conditions d'utilisation

L'ETH Library est le fournisseur des revues numérisées. Elle ne détient aucun droit d'auteur sur les revues et n'est pas responsable de leur contenu. En règle générale, les droits sont détenus par les éditeurs ou les détenteurs de droits externes. [Voir Informations légales.](#)

Terms of use

The ETH Library is the provider of the digitised journals. It does not own any copyrights to the journals and is not responsible for their content. The rights usually lie with the publishers or the external rights holders. [See Legal notice.](#)

Download PDF: 01.04.2025

ETH-Bibliothek Zürich, E-Periodica, <https://www.e-periodica.ch>

Kalk- u. Zementfabriken C. Hürlimann, Brunnen.

Telegramm-Adresse: **Hürlimann Brunnen**

638a

Telephon Nr. 46

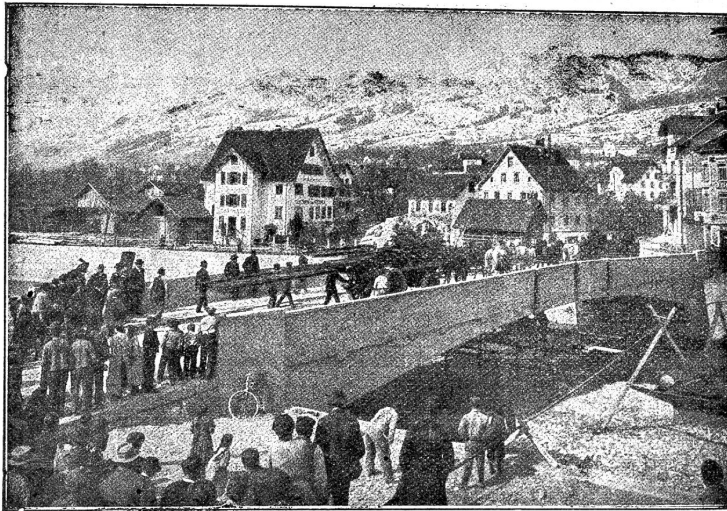
Prima Portlandzement

mit hoher Anfangsfestigkeit und konstanter Nacherhärtung, schöne Farbe, grosse Ausgiebigkeit, und Plastizität, vorzüglich geeignet für **Zementwarenfabrikation, Eisenbetonbau und Fundationen.**

Hydraulischer Kalk

seit 1881 bewährte ganz vorzügliche Qualität. Kombinierte Wagen mit Beilad von Gips (Marke Ennetmoos) Grenoble (Marke Fisch).

Belastungsprobe der Betonbrücke in Vorder-Ibach, 10. April 1913 (siehe Abbildung sowie Bericht der Schweiz. Bauzeitung vom 27. Dezember 1913).



Auszug aus dem offiziellen Bericht.

Ersteller: **Maillart & Co., Zürich.**
Zementlieferant: **C. Hürlimann** in Brunnen
Lichte Spannweite: **36 m.**

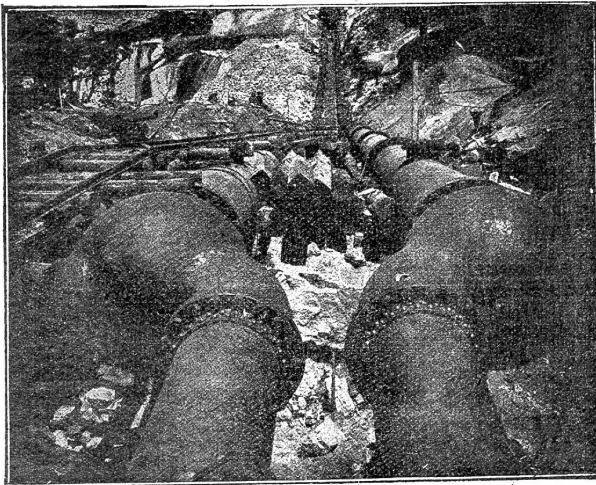
Für die Belastung wurde eine Einzelast von 360 resp. 480 Zentner (ohne Gewicht der Bespannung von 16 Pferden) angenommen. Die Einsenkung bei der Belastung mit 360 Ztr. betrug an den Konsolen-Enden (3 m rechts und links der Brückenmitte) 2,0 mm (rechte Konsole) resp. 2,2 mm (linke Konsole) und in der Mitte der Brücke 2,2 mm.

Die Vollast von 480 Zentner (ohne Bespannung) senkte die Konsolen-Enden um 3 resp. 3,5 mm und die Brückenmitte um 4,0 mm.

Referenzen:

Mutakorrektion mit 8 Betonbrücken, Silo-Anlage in Altdorf, Rückversicherungs-Gebäude in Zürich, Techn. Hochschule in Zürich, Ueberführung Kantonsstrasse und Tram Schwyz-Brunnen, Gotthardbefestigungen etc.

Mannesmannröhren - Werke Düsseldorf



Turbinenleitung Big Creek, Los Angeles (Californien).

Uebergang von 2 Rohrleitungen auf 4
mittels Y Röhren aus Stahlguss

2517 a

Gesamtgewicht der Lieferung 3700 Tonnen.

Bisher geliefert

125 Turbinen-Leitungen



Nahtlose Röhren

bis 300 mm lichte Weite.

Geschweisste Röhren

bis zu den grössten Durchmessern.

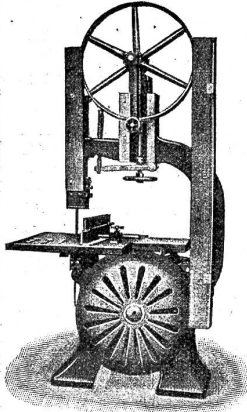
Vertreter:

Ernst Deffner, Zürich

Postfach Bahnhof - Telephon 110,24

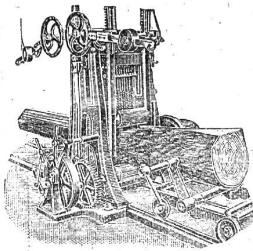
Churer Lackfabrik, Basel

261] Beste Bezugsquelle von:
Lacken und Farben für jeden industr. Betrieb.
Hyperolin wetterfeste Façadenfarbe
Mackein Leimfarben-Ersatz
Ferrolineum
 Rostschutzfarbe für Eisenkonstruktionen aller Art.
Bronzen, Pinsel, Schwämme, Leim etc.



G. Zink Maschinenfabrik Olten - Trimbach

Spezialität: 3777
Bandsägen
 mit Doppelrollenführung, Patent 60588,
 und geschützten Aluminiumrädern.
 Durch Spezialität konkurrenzlose Preise.
**Umänderung 4-kant. Wellen
 in Sicherheitswellen**



Ernst & Cie., Maschinen-Fabrik Müllheim (Thurgau)

bauen als langjährige Spezialitäten:
 Komplette Einrichtungen für Sägereien,
 Vollgatter divers. Grössen, Ein-
 fache Gatter, ev. mit Einsatz und
 Walzenvorschub. Bauholzfräsen,
 Kreissägen, Pendelfräsen. Ferner
 Wasserräder für alle Verhältnisse in Holz
 und Eisen. Transmissionen mit Ringlagern etc. etc.

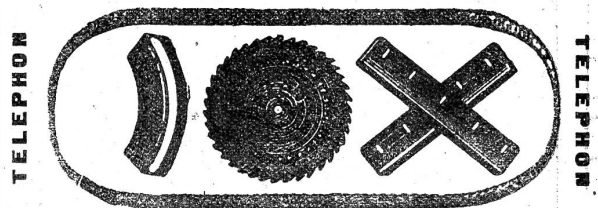
Elektro-mechan. Werkstätte

Hardstrasse 219
 Bahnstation Hauptbahnhof
Wanger & Spälti
 Telefon: Geschäft 4498
 Wohn. 3773, Telegr.-Adr.
 Wangerspälti Zürich.

Lieferung, Reparatur, Umwicklung, Instandstel-
 lung, Kauf, Verkauf und Miete von elektrischen
 Maschinen, Motoren, Transformatoren und zugehö-
 riger Apparate jeder Provenienz. 2819

Hausmann & Co.

Sägen- und Maschinenmesser-Fabrik Au bei Wädenswil



empfehlen als Spezialität
 18
 la. extra Qualität **Kreis-, Kalt- und Bandsägen, Nutfräsen**
Hobel-, Kehl-, Hack- und Häckselmesser mit Garantie,
 Spannen von Kreissägen, auffrischen von Kaltsägen unter billigster Berechnung.

SENN-HOLDINGHAUSEN ERBEN

BUCHDRUCKEREI ZÜRICH 2 Fachblätterverlag
 TELEPHON Nr. 5084 BLEICHERWEG Nr. 38

Schweizer Baublatt

Unabhängiges Geschäftsblatt aller Bauinteressenten

Illustr. schweizerische Handwerker-Zeitung
 Erstes Geschäftsorgan für die schweizer. Meisterschaft

Der Installateur

Schweizerisches Zentralorgan für das gesamte Installations-
 und Montagewesen

Holz

Schweizerisches Zentralorgan für Holzindustrie und Holz-
 handel. Offizielles und obligatorisches Organ
 des Schweiz. Holzindustrie-Vereins

Schweizer Industrie-Zeitung

Geschäftsblatt für Fabrik-Betriebe, verbunden mit der

Schweizer Textil-Zeitung

ANNONCENREGIE:

Fritz Schück & Sohn

Postfach 7 ZÜRICH-Enge Bleicherweg 38

Probennummern gratis

Sieben erschienen:

Schweizer Baukalender 1915

2 Teile gebunden Preis 5 Fr.

Redakteur: E. Usteri, Architekt in Zürich.
 Enthält die Preise aller Baumaterialien und Bau-
 arbeiten der grösseren Städte der Schweiz.
 Normen, Tabellen etc.

Schweizer Ingenieur-Kalender 1915

2 Teile gebunden Preis 5 Fr.

Redakteur: V. Wenner, Stadtgenieur in Zürich.
 Enthält die Kapitel über Tiefbauarbeiten, Vermessungs-
 wesen, Brücken-, Wasser- Eisenbahn-, Tunnelbau- und
 Gasanlagen etc. 228

Beide Kalender in 3 Teile gebunden zusammen Fr. 8.50

Bestellungen erbittet:

Fritz Schück, Merkurstr. 56, Zürich
 Telephon 6559