

**Zeitschrift:** Illustrierte schweizerische Handwerker-Zeitung : unabhängiges Geschäftsblatt der gesamten Meisterschaft aller Handwerke und Gewerbe

**Herausgeber:** Meisterschaft aller Handwerke und Gewerbe

**Band:** 30 (1914)

**Heft:** 1

## Titelseiten

### Nutzungsbedingungen

Die ETH-Bibliothek ist die Anbieterin der digitalisierten Zeitschriften. Sie besitzt keine Urheberrechte an den Zeitschriften und ist nicht verantwortlich für deren Inhalte. Die Rechte liegen in der Regel bei den Herausgebern beziehungsweise den externen Rechteinhabern. [Siehe Rechtliche Hinweise.](#)

### Conditions d'utilisation

L'ETH Library est le fournisseur des revues numérisées. Elle ne détient aucun droit d'auteur sur les revues et n'est pas responsable de leur contenu. En règle générale, les droits sont détenus par les éditeurs ou les détenteurs de droits externes. [Voir Informations légales.](#)

### Terms of use

The ETH Library is the provider of the digitised journals. It does not own any copyrights to the journals and is not responsible for their content. The rights usually lie with the publishers or the external rights holders. [See Legal notice.](#)

**Download PDF:** 01.04.2025

**ETH-Bibliothek Zürich, E-Periodica, <https://www.e-periodica.ch>**

Nr. 1. 2. April 1914

Illustrierte schweizerische

30. Jahrgang.

# Handwerker-Zeitung

spl.  
K

12 pa. Tit. Schweizer. Landesbibliothek  
Bern 32

**Abonnementspreis:**  
Für 6 Monate Fr. 3.60  
" 12 " " 7.20  
Erscheint jeden Donnerstag.

Redaktion, Druck, Verlag und Expedition:  
**Senn-Holdinghausen Erben, Zürich 2**  
Teleph. 5084 — Bleicherweg 38 — Postfach Zürich-Enge

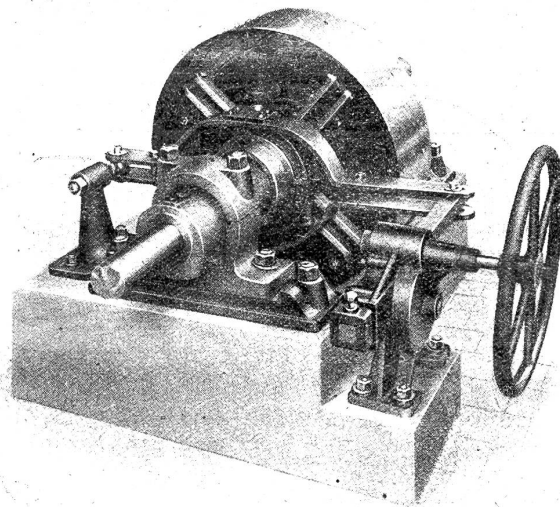
Inserate 20 Cts.  
per einspaltige Petizzeile.  
Wiederholungen Rabatt.

Telephon 5084. Annoncenregie: Fritz Schück & Sohn, Zürich (Bleicherweg 38). Postfach Zürich-Enge.

Die während des Betriebes ein- u. ausrückbare  
Reibungskupplung

„**FLEXIBEL**“

bietet unbedingte Betriebssicherheit



+ Patent No. 34516 +

**Der zweiteilige Reibungskörper**

ist auswechselbar ohne Abnahme oder Demontage der Kupplung. 4523

## WANNER & CO, A.-G., HORGEN

SPEZIALFABRIK FÜR MODERNE TRANSMISSIONSORGANE

**Fritz Wunderli**  
 Maschinen-Fabrik o o USTER o o Maschinen-Fabrik

Einzige 2306 b u  
 Spezialfabrik der Schweiz in

**Werkzeug-  
 Schleifmaschinen**

jeder Art und für jeden Zweck.

— Man verlange Prospekte. —



**„DODGE“ zweit. hölzerne Riemenscheiben**  
 stets einige hundert Stück auf Lager.

**Riemenscheiben** in Schmiedeeisen, Gusseisen etc  
**Maschinen-Öle und Fette**  
 eigener Fabrikation.

**Leder-, Balata-, Kameelhaar-, Servus-Treibriemen**  
 liefern in nur besten Qualitäten

**Bachofen & Co., Uster**  
 vorm. Bachofen & Hauser. 4173 a



**Aktien-Gesellschaft „Union“ in Biel (Fabrik in Mett)**  
 Erste schweizer. Fabrik für elektrisch geschweisste Ketten. + Patent Nr. 27199

**Ketten aller Art**



3864

für industrielle und landwirtschaftliche Zwecke.  
 Grösste Leistungsfähigkeit. Ketten von höchster Tragkraft.  
 NB. Handelsketten nur durch Eisenhandlungen zu beziehen.

Chicago 1893: 7 Ehrendiplome, 2 Preismedaillen.

**KIRCHNER & Co.**  
 Aktien-Gesellschaft  
**LEIPZIG - SELLERHAUSEN**

Grösste Fabrik Europas für  
**Säge-Maschinen und Holzbearbeitungs-Maschinen**  
 Ueber 250,000 Maschinen geliefert. 501

Permanente Ausstellungs- u. Maschinenlager  
 Ingenieurbüro: Zürich, Kaspar Escher-Haus, Eing. Stampfenbachstr. 19, II. Et., Zimmer No. 105

Grand Prix: Paris 1900, Lüttich 1905, Mailand 1906



Turin 1911: Mitgl. d. inner. Jury

Brüssel 1910: Hors Concours.

**Zu verkaufen**  
 3—4 Waggon 30 mm  
**Kannenklotzbretter**  
 billigst, 2 Waggon

**BUCHEN**  
 rund oder nach Wunsch geschnitten, 2 Waggon

**Scheiter**  
 1 m lang, 1 Waggon

**Scheiter**  
 75 cm lang.

**Ernst Gross, Sägerei,**  
 1241 **Kappel** (St. Gallen).

**PATENT-BUREAU**  
 Wihl Reinhard Zürich  
 Bahnhofstrasse 51 19

**Zu verkaufen**  
 zirka 25 m<sup>3</sup> ganz trockene saubere

**Klotzbretter**  
 feinjähiges Emmenthalerholz, 15—50 mm Dicke.  
 Besichtigung und Preisangabe bei 1095

**L. Sager, Zimmermeister,**  
**Zürich, Badenerstr. 356**

5—6 Waggon

**Eschen-Rundholz**  
 schöne, schwere Stämme werden preiswürdig, auf beliebige Dimensionen geschnitten, abgegeben.

Gell. Offerten an  
**Haab & Cie.,**  
 Säge und Hobelwerk,  
 1132] **Wolhusen** (Luzern).

**Eine gebrauchte, aber sehr gut erhaltene**

**Abriht- und Dickehobel-Maschine**  
 600 mm breit, wegen Anschaffung anderer Maschinen billig abzugeben.  
 Offerten unter Chiffre A 401 an die Exped.

**Erfindungs-Patente**  
 Marken-Muster- & Modell-Schutz im In- u. Ausland

**H. KIRCHHOFER** vormals Bourry-Séquin & Co. ZÜRICH  
 1880. Gegründet

Löwenstrasse 51. (8795)