

**Zeitschrift:** Illustrierte schweizerische Handwerker-Zeitung : unabhängiges Geschäftsblatt der gesamten Meisterschaft aller Handwerke und Gewerbe

**Herausgeber:** Meisterschaft aller Handwerke und Gewerbe

**Band:** 31 (1915)

**Heft:** 8

## Titelseiten

### Nutzungsbedingungen

Die ETH-Bibliothek ist die Anbieterin der digitalisierten Zeitschriften. Sie besitzt keine Urheberrechte an den Zeitschriften und ist nicht verantwortlich für deren Inhalte. Die Rechte liegen in der Regel bei den Herausgebern beziehungsweise den externen Rechteinhabern. [Siehe Rechtliche Hinweise.](#)

### Conditions d'utilisation

L'ETH Library est le fournisseur des revues numérisées. Elle ne détient aucun droit d'auteur sur les revues et n'est pas responsable de leur contenu. En règle générale, les droits sont détenus par les éditeurs ou les détenteurs de droits externes. [Voir Informations légales.](#)

### Terms of use

The ETH Library is the provider of the digitised journals. It does not own any copyrights to the journals and is not responsible for their content. The rights usually lie with the publishers or the external rights holders. [See Legal notice.](#)

**Download PDF:** 02.04.2025

**ETH-Bibliothek Zürich, E-Periodica, <https://www.e-periodica.ch>**

# Handwerker-Zeitung

Abonnementspreis:  
Für 6 Monate Fr. 3.60  
" 12 " " 7.20  
Erscheint jeden Donnerstag.

Redaktion, Druck, Verlag und Expedition:  
Senn-Holdinghausen Erben, Zürich 2  
Teleph. 5084 — Bleicherweg 38 — Postfach Zürich-Enge

Inserate 20 Cts.  
per einspaltige Petitzelle.  
Wiederholungen Rabatt.

Telephon 5084. Annoncenregie: Fritz Schück & Sohn, Zürich (Bleicherweg 38). Postfach Zürich-Enge.



**Fritz Wunderli** 2489 a

Maschinen-Fabrik & **USTER**

Einzig  
Spezialfabrik der Schweiz in

## Schmirgel- Schleifmaschinen

jeder Art und für jeden Zweck.

Man verlange Prospekte.

## Ledertreib- Riemen

12,1 m lang, 20 cm breit, 8 mm dick, nur 8 Tage im Betriebe gewesen, hat **billig abzugeben.** 1223

H. Wernli, Mühlenbauer  
Bümpliz—Bern.

**Erfindungs-Patente**  
Marken-Muster-  
& Modell-Schutz im In- u. Ausland

**H. KIRCHHOFER** vormals  
Bourry-Séguin & Co. ZÜRICH

1880. Gegründet.  
Löwenstrasse 51. 18795/

## Heinrich Brändli, Asphalt-, Dachpappen- und Holzzement-Fabrik, Horgen



empfiehlt in gut gelagerter Ware

**ASPHALT-PAPPEN**, besandet und unbesandet, in diversen Stärken in Rollen u. auch in Streifen geschnitten.

**HOLZZEMENT**, vorzüglich bewährt.

**Asphalt-Isolierplatten**, einfach und komb., für Fundamentabdeckungen, Gewölbe und Brücken etc.

**Isolierfilz, Isolierteppiche** unter Fussböden, hinter Tapeten etc. **Asphaltklebemasse** für Klebklebdächer.

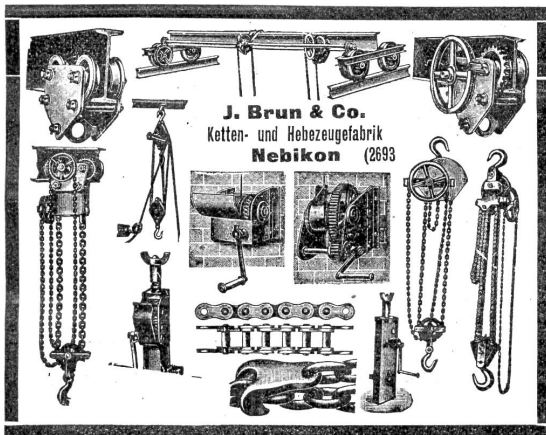
Telephon Nr. 38. Telegramm-Adr.: Heinrich Brändli, Horgen. 268



## „MONITOR“ GAS-GLUEH-HEIZOFEN

Rasche Anheizung der Räume. Regulierbarkeit der Heizkraft. Sicherheit im Betrieb. Nutzeffekt im höchst mögl. Grad. Solider Aufbau unt. Verwendung besten Materials.

SCHWEIZERISCHE AKTIENGESELLSCHAFT  
BAMBERGER, LEROI & CO., ZÜRICH  
STAUFFACHERQUAI 42/44



**Stahlspindeln  
Siedröhren  
Schienen**

2204 c

haben fortwährend auf Lager

**Gebr. Bertschinger & Cie.,  
Wallisellen bei Zürich.**

**J. Schwarzenbach & Genf.**

Bezugsquelle anerkannt guter

**Werkzeuge**

für Elektriker, 4238 b  
Mechaniker, Installateure.

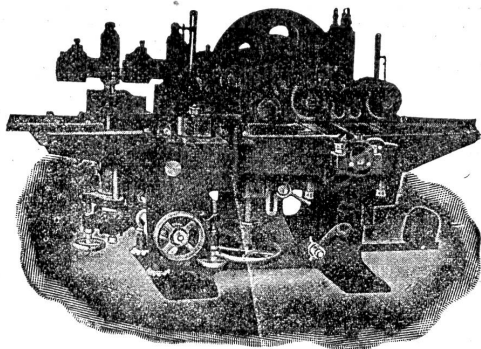
Schneidzeuge, Spiralbohrer  
Klemmfutter, Reibahlen  
Spengler-Werkzeuge etc.

Verlangen Sie Preisliste A.



**Holzbearbeitungsmaschinen  
A. Müller & Cie., Brugg**

Trotz der Mobilisation sind wir in Folge getroffener  
Massnahmen und unseres grossen Lagers, in der  
Lage die **couranten Maschinen sofort**  
oder in kürzester Zeit **zu liefern.** 2892



**Dampfanlagen, Cornwalkessel, Motoren,  
neu und gebraucht, stets auf Lager, bei  
Emil Steiner, Maschinenhandlung  
Wiedikon-Zürich, Birnensdorferstr. 98.**

121a

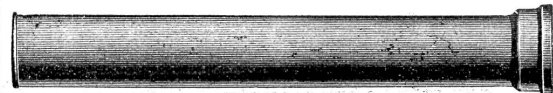
**Holzhandlung, Säge und Hobelwerk  
J. Ulrich Stüdi, Egg-Flawil.**

Bahnlager Station Schachen, Bodensee-Toggenburg-Bahn.  
Grosses Lager in 240

**Sperrholzplatten von Erlenholz  
parallelen Tannen- und Fichtenbretter  
aller Dimensionen, prima Schreinerklotzbretter,  
Föhren-Glaserbretter, steirischen Rotlärchen-  
bretter verschiedener Dimensionen. — Lärchen-  
schnittwaren nach Listen, Bauholz nach Liste,  
Dachlatten, Doppellatten, Gipsplatten etc.**

Alle Sorten Hobelwaren garantiert ofentrocken als:  
Krallentäfer, Scheidewände, engl. Riemen-  
böden, Pitch-pine-Rift, Gesims- u. Kehlleisten,  
Verkleidungen etc., Stiegentritte in Buchen- und  
Eichenholz. Auf Wunsch Preislisten. — Telefon

**Kägi & Co., Winterthur**



**Gussröhren und deren Formstücke**

Schweizer Normallen  
aus der  
2997 a u „Halbergerhütte“ in Brebach (Saar)

Schieberhahnen Reservoir-Armaturen  
Hydranten — Anbohr-Rohrschellen  
Weichblei Hanfseil

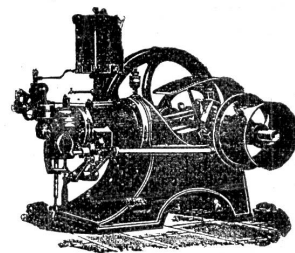
Grosses Lager in Winterthur.

**Rohölmotoren**

von 1 1/2 HP an 24 b  
speziell für Industrie und Landwirtschaft

in hervorragender  
Konstruktion und  
modernster,  
solidester  
Ausführung

Grosse Ersparnis  
an Brennstoff  
gegenüber  
Benzinmotoren.



Einfache Bauart und Bedienung

**Robert Aebi & Cie., Zürich I.**