

**Zeitschrift:** Illustrierte schweizerische Handwerker-Zeitung : unabhängiges Geschäftsblatt der gesamten Meisterschaft aller Handwerke und Gewerbe

**Herausgeber:** Meisterschaft aller Handwerke und Gewerbe

**Band:** 31 (1915)

**Heft:** 9

## Werbung

### Nutzungsbedingungen

Die ETH-Bibliothek ist die Anbieterin der digitalisierten Zeitschriften. Sie besitzt keine Urheberrechte an den Zeitschriften und ist nicht verantwortlich für deren Inhalte. Die Rechte liegen in der Regel bei den Herausgebern beziehungsweise den externen Rechteinhabern. [Siehe Rechtliche Hinweise.](#)

### Conditions d'utilisation

L'ETH Library est le fournisseur des revues numérisées. Elle ne détient aucun droit d'auteur sur les revues et n'est pas responsable de leur contenu. En règle générale, les droits sont détenus par les éditeurs ou les détenteurs de droits externes. [Voir Informations légales.](#)

### Terms of use

The ETH Library is the provider of the digitised journals. It does not own any copyrights to the journals and is not responsible for their content. The rights usually lie with the publishers or the external rights holders. [See Legal notice.](#)

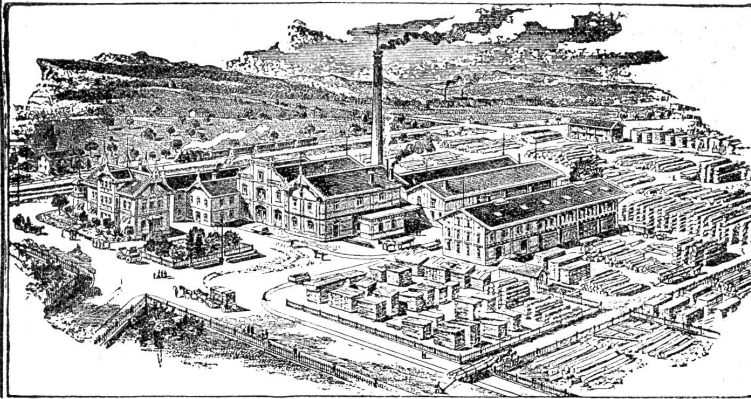
**Download PDF:** 19.03.2025

**ETH-Bibliothek Zürich, E-Periodica, <https://www.e-periodica.ch>**



# Ed. Eisenring, Gossau (St. Gallen)

Holzhandlung, Säge- und Hobelwerk, Baugeschäft, Eisenbeton, Schreinerei und Glaserei ————— Telephon Nr. 26



Krallentäfer  
Englische Riemen  
Amerikanische Pitch-pine-Rift-  
Halb-Rift- und Douglas-Rift-Riemen  
Parquetböden

Fertige Türen 2703

„ Fenster  
„ Jalousieläden  
Fusslambrien, Verkleidungen  
Kehl- und Gesimsleisten

nach Katalog und Zeichnung.

Fertige Treppentritte in Buchen- u. Eichenholz

Geschnittenes Bauholz nach Liste  
in Tanne, Lärche, Eiche u. Pitch-pine.

Grosses Lager in Schnittwaren  
in jeder Dimension und Holzart, u. a.:  
Tanne, Eichen, Buchen, Lärchen, Föhren etc. etc.  
Trockenanlagen :: Dämpferei



itch-Pine

Yellow-Pine

Eichen aller Provenienzen

Ia. Japanische Eichen

Mahagoni

und andere exotische Hölzer

**Ad. Messerschmitt**

Holzgrosshandlung

Pratteln b. Basel

2755



**Plattes Plattina Kreis-Gattersägen und Feilen**

2 mm Schnittverlust



sind die besten!

**Ed. Platte Söhne, Ronsdorf**

Sägen- und Feilenfabrik 3816 (Rheinland)

Lager in allen gangbaren Dimensionen hält die A.-G. Maschinenfabrik Landquart, Landquart

## H. Wanger & Co., Zürich, Zurlindenstr. 138, Generalvertreter von A. Borsig, Tegel

Telegr.-Adr.: Mammut Zürich — sowie anderer erstklassiger Werke — Telephon 7898

**Luftkompressoren** für Leistungen von 0,5, 1, 1,5, 2, 3,5, 5, 7, 9, 11, 15, 20, 30 m<sup>3</sup> per Min. und 7 Atm.

**Kreiselpumpen** für 50, 100, 250, 500, 1000, 2000, 3500, 5000, 6000 Liter per Min. und Förderhöhen bis 50 m. 792

**Vacuum-Entstaubungsanlagen** elektrisch betrieben für 1/2, 3/4, 1, 2, 3, 4 PS Betriebskraft

**Vorrätig**

bezw.

**Sofort lieferbar**

Man verlange Katalog 705. :: Projekte und Kostenvoranschläge kompletter Anlagen kostenfrei und unverbindlich.