

Zeitschrift: Illustrierte schweizerische Handwerker-Zeitung : unabhängiges Geschäftsblatt der gesamten Meisterschaft aller Handwerke und Gewerbe

Herausgeber: Meisterschaft aller Handwerke und Gewerbe

Band: 31 (1915)

Heft: 13

Werbung

Nutzungsbedingungen

Die ETH-Bibliothek ist die Anbieterin der digitalisierten Zeitschriften. Sie besitzt keine Urheberrechte an den Zeitschriften und ist nicht verantwortlich für deren Inhalte. Die Rechte liegen in der Regel bei den Herausgebern beziehungsweise den externen Rechteinhabern. [Siehe Rechtliche Hinweise.](#)

Conditions d'utilisation

L'ETH Library est le fournisseur des revues numérisées. Elle ne détient aucun droit d'auteur sur les revues et n'est pas responsable de leur contenu. En règle générale, les droits sont détenus par les éditeurs ou les détenteurs de droits externes. [Voir Informations légales.](#)

Terms of use

The ETH Library is the provider of the digitised journals. It does not own any copyrights to the journals and is not responsible for their content. The rights usually lie with the publishers or the external rights holders. [See Legal notice.](#)

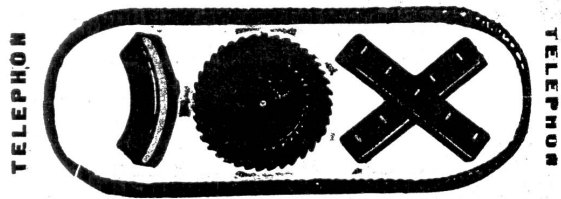
Download PDF: 16.03.2025

ETH-Bibliothek Zürich, E-Periodica, <https://www.e-periodica.ch>

Steuert dem 754
PETROLMANGEL
 durch Erstellung elektrischer Anlagen mit Benutzung der
Wasserkräfte.

Für Auskunft, Berechnung und Ausführung empfiehlt sich das
Ingenieurbureau
Birchler & Pfulg, Zürich 7.

Hausmann & Co.
 Sägen- und Maschinenmesser-Fabrik Au bei Wädenswil



empfehlen als Spezialität 18
 Ia. extra Qualität **Kreis-, Kalt- und Bandsägen, Nutfräsen**
Hobel-, Kehl-, Hack- und Häckselmesser mit Garantie
 Spannen von Kreissägen, auffrischen von Kaltsägen unter billigster Berechnung.

G. Meidinger & Co.
BASEL

— 339

Elektromotoren jeder Stromart-
 Spannung.

Zentrifugal-Ventilatoren
 für alle Bedürfnisse der Industrie

Hochdruck-Ventilatoren

Elektr. Schmiede-Ventilatoren

Kupolofen-Gehäuse, Schmelzofen-Gehäuse

Lüftungs- Entstaubungs-
 Trocknungs- Entnebelungs-
 Rauchabsaugungs- Spänetransport-

Anlagen

Isola
 + Patent Nr. 63132

glänzend bewährt
 zur **Trockenlegung** von Kellern, feuchten Wänden und **Abdichtung** von Beton- und Holzdächern, Böden, Terrassen- Balkonen, Heisswasser-, Amoniak, u. Säure-Bassin, Waschküchen, Gruben, Gewölben, etc.
 Absolut säurebeständig.
 Weitgehende Garantie.

Materialabgabe. Ausführungen für 1251 Isolierungen.
 Man verlange Prospekte und Referenzen.

Schweiz. Isola-Gesellschaft
Zürich, Auf der Mauer 11

Ed. Schlæpfer & Cie.
 Elektrische Licht- und Kraftanlagen
Zürich-Wollishofen 2510

Elektromotoren 11
Dynamomaschinen 1

Miete o Tausch o Verkauf.

SENN-HOLDINGHAUSEN ERBEN
 BUCHDRUCKEREI **ZÜRICH 2** Fachblätterverlag
 TELEPHON Nr. 5084 BLEICHERWEG Nr. 38

Schweizer Baublatt

∴ Unabhängiges Geschäftsblatt aller Bauinteressenten ∴

Illustr. schweizerische Handwerker-Zeitung
 Erstes Geschäftsorgan für die schweizer. Meisterschaft

Der Installateur

Schweizerisches Zentralorgan für das gesamte Installations- und Montagewesen

Holz

Schweizerisches Zentralorgan für Holzindustrie und Holzhandel. Offizielles und obligatorisches Organ des Schweiz. Holzindustrie-Vereins

Schweizer Industrie-Zeitung

Geschäftsblatt für Fabrik-Betriebe, verbunden mit der

Schweizer Textil-Zeitung

...

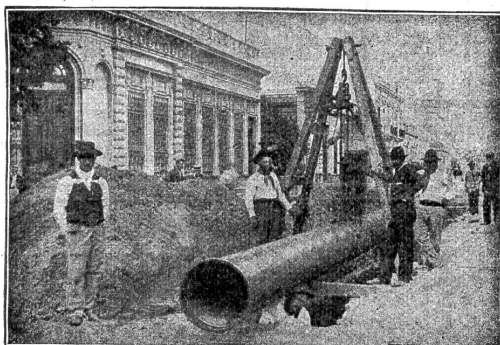
ANNONCENREGIE:

Fritz Schüek & Sohn

Postfach 7 **ZÜRICH-Enge** Bleicherweg 38

☛ Probenummern gratis ☛

Mannesmannröhren - Werke Düsseldorf



Verlegung überlapptgeschweisster Muffenrohre für die Wasserleitung von La Plata (Argentinien)

Bisher geliefert

125 Turbinen-Leitungen



Nahtlose Röhren

bis 300 mm lichte Weite.

Geschweisste Röhren

bis zu den grössten Durchmessern.



2517 a

Vertreter: Ernst Deffner, Zürich

Frohburgstrasse 54

:-:

Telephon 110,24

Kalk- u. Zementfabriken C. Hürlimann, Brunnen

Telegramm-Adresse: **Hürlimann-Brunnen**

Telephon Nr. 46

Prima Portlandzement

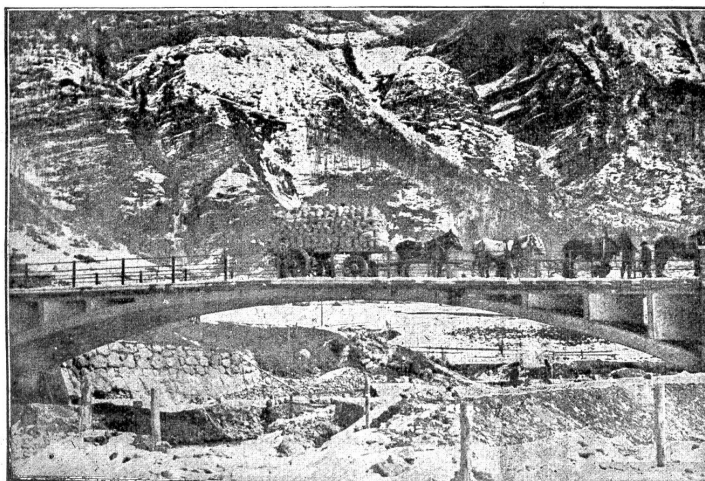
mit hoher Anfangsfestigkeit und konstanter Nacherhärtung, schöne Farbe, grosse Ausgiebigkeit u. Plastizität, vorzüglich geeignet für **Zementwarenfabrikation, Eisenbetonbau, Fundationen** und jede andere Zementarbeit.

Hydraulischer Kalk

seit 1881 bewährte, ganz vorzügliche Qualität. Kombinierte Wagen mit Beilad von Gips (Marke Ennetmoos) Grenoble (Marke Fisch)

Geleiseanschluss. — Prompte Spedition 638d

Belastungsprobe der Betonbrücke „Gizenen“ (Muotathal) vom 12. Juli 1913.



Auszug aus dem offiziellen Bericht.

Ersteller: **J. Blaser, Baugeschäft, Schwyz.**
Zementlieferant: **C. Hürlimann, Brunnen.**
Lichte Spannweite: 31 m.

Die Belastung erfolgte durch einen Lastwagen im Bruttogewicht von 7,5 Tonnen, sechspferdige Bespannung nicht eingerechnet.

Die Messung ergab folgende Zahlen:

Maximaler Ausschlag bei Auffahrt des Wagens, bis Brückenmitte:

Einsenkung:

flussaufw. 1,8 mm flussabw. 1,3 mm

Senkung der Fahrbahnmitte bei

ruhender Belastung:

1,8 mm 0,5 mm

Maximaler Ausschlag bei Abfahrt des Wagens von der Brückenmitte:

1,8 mm 0,5 mm

Senkung 2-3 Minuten nach Entlastung:

0,4 mm 0,0 mm