

Zeitschrift: Illustrierte schweizerische Handwerker-Zeitung : unabhängiges
Geschäftsblatt der gesamten Meisterschaft aller Handwerke und
Gewerbe

Herausgeber: Meisterschaft aller Handwerke und Gewerbe

Band: 31 (1915)

Heft: 47

Titelseiten

Nutzungsbedingungen

Die ETH-Bibliothek ist die Anbieterin der digitalisierten Zeitschriften. Sie besitzt keine Urheberrechte an den Zeitschriften und ist nicht verantwortlich für deren Inhalte. Die Rechte liegen in der Regel bei den Herausgebern beziehungsweise den externen Rechteinhabern. [Siehe Rechtliche Hinweise.](#)

Conditions d'utilisation

L'ETH Library est le fournisseur des revues numérisées. Elle ne détient aucun droit d'auteur sur les revues et n'est pas responsable de leur contenu. En règle générale, les droits sont détenus par les éditeurs ou les détenteurs de droits externes. [Voir Informations légales.](#)

Terms of use

The ETH Library is the provider of the digitised journals. It does not own any copyrights to the journals and is not responsible for their content. The rights usually lie with the publishers or the external rights holders. [See Legal notice.](#)

Download PDF: 02.04.2025

ETH-Bibliothek Zürich, E-Periodica, <https://www.e-periodica.ch>

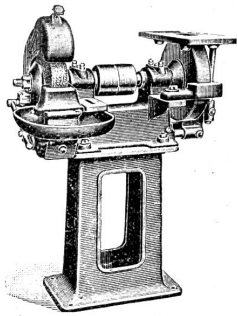
Handwerker-Zeitung

Abonnementspreis:
Für 6 Monate Fr. 3.60
" 12 " " 7.20
Erscheint jeden Donnerstag.

Redaktion, Druck, Verlag und Expedition:
Senn-Holdinghausen Erben, Zürich 2
Teleph. 5084 — Bleicherweg 38 — Postfach Zürich-Enge

Inserate 20 Cts.
per einspaltige Petitzeile.
Wiederholungen Rabatt.

Telephon 5084. Annoncenregie: Fritz Schück & Sohn, Zürich (Bleicherweg 38). Postfach Zürich-Enge.



FRITZ WUNDERLI • USTER MASCHINEN-FABRIK

Einzige Spezialfabrik der Schweiz in

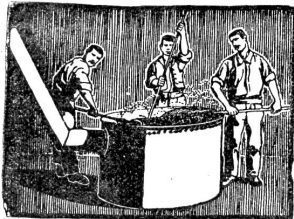
Schmirgel-Schleifmaschinen

jeder Art und für jeden Zweck.

1556

Man verlange Prospekte.

Gold. Medaille Zürich 1894 GYSEL & ODINGA vorm. BRÄNDLI & Cie. Telegramme: Asphalt Horgen



Asphalt-Fabrik Käpfnach in Horgen

TELEPHON Holzzement-, Dachpappen- und Isoliermittel-Fabrik TELEPHON
empfehlen sich für Spezialitäten: Asphaltarbeiten aller Art, wasserdichte Isolierungen, Trecken-
legung feuchter Lokale, Asphaltterrassen mit und ohne Plättbelag, Holzplästerungen,
Konkurrenzpreise. 908 Kiesklobe-Dächer, Parquets in Asphalt. Weltgehende Garant.



1132a

Emil Steiner

Mech. Werkstätte und Maschinenhandlung
Wiedikon-Zürich, Birmensdorferstr. 98
empfiehlt sich zur Lieferung von neuen und gebrauchten

Werkzeugmaschinen aller Art

Drehbänke, Bohrmaschinen, Hobelmaschinen,
Feilschmieden, Ambosse und Schraubstücke etc.

Transmissionen

in allen Systemen und Dimensionen.

Stets grosses Lager in gebrauchten und neuen
Wellen, Riemenscheiben, Häng- und Stehlager
zu billigen Preisen. 2571 b

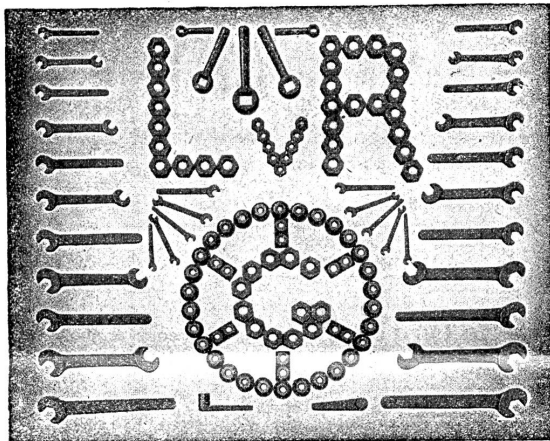
Aktien-Gesellschaft „Union“ in Biel (Fabrik in Mett)
 Erste schweizer. Fabrik für elektrisch geschweisste Ketten. Patent Nr. 27199
Ketten aller Art



2: 26

für industrielle und landwirtschaftliche Zwecke.
 Grösste Leistungsfähigkeit. Ketten von höchster Tragkraft.
 NB, Handelsketten nur durch Eisenhandlungen zu beziehen.

Gesellschaft der L. von Röllschen Eisenwerke in Gerlafingen



Gesensschmiede und Presserei

für Massenartikel wie
Schrauben schlüssel 856
Lasthaken
Aufhängeringe
Kurbelwellen
Spannschlösser
Rohrflanschen
Schraubzwingen etc.

Schmiede-Werkstätte

für Maschinenstücke aller Art
 aus Schweisseisen oder
 Fluss-Stahl
 in zweckentspr. Qualitäten

Für Schreiner oder Holzhändler!

Eine gut eingerichtete
mech. Schreinerei
 mit grossen Ladenschuppen, schönen Wohnräumlichkeiten, billiger Wasserkraft u. elektr. Licht ist Umstände halber
billig zu vermieten od. event. zu verkaufen.
 15 Minuten von einer Bahnstation entfernt. 546
 Nähere Auskunft erteilt
Rob. Röllhlin
 Fuhrhalter i. Kerns (Obw.).

Zu kaufen gesucht
 1—2 Waggons nur ersklassige 60 mm

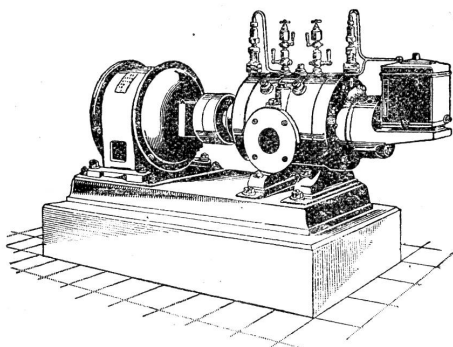
Tannen

gegen Kassa, von 464
Rüttimann, Möbelfabrik
 Siebnen (Schwyz).

Erfindungs-Patente
 Marken-Muster
 & Modell-Schutz in In- u. Ausland
H. KIRCHHOFER vormals
Bourry-Séquin & Co. ZÜRICH
 1880. Gegründet
 Löwenstrasse 51. 824

Schweizerische Lokomotiv- und Maschinenfabrik Winterthur

Neu! Rotierende Kompressoren u. Vakuumpumpen Neu!
 für Drücke bis 8 Atm. resp. Vakuum bis 99 Prozent.



Direkte Kupplung mit Elektromotoren o. Riemenbetrieb.
 Ruhiger Gang, Luftförderung ohne Stösse.
 Keine Ventile oder andere Steuerorgane.
 Geringe Abnützung infolge der patentierten Entlastungsringe.
 Grösste Betriebssicherheit bei geringster Wartung.
 Kleinster Raumbedarf, geringe Gewichte, daher überall aufstellbar, auch fahrbar.
 Geringe Kosten für Anschaffung, Fundamente und Montage.
 :: Prospekte und Kostenvoranschläge auf Verlangen ::