

Zeitschrift: Illustrierte schweizerische Handwerker-Zeitung : unabhängiges Geschäftsblatt der gesamten Meisterschaft aller Handwerke und Gewerbe

Herausgeber: Meisterschaft aller Handwerke und Gewerbe

Band: 31 (1915)

Heft: 48

Werbung

Nutzungsbedingungen

Die ETH-Bibliothek ist die Anbieterin der digitalisierten Zeitschriften. Sie besitzt keine Urheberrechte an den Zeitschriften und ist nicht verantwortlich für deren Inhalte. Die Rechte liegen in der Regel bei den Herausgebern beziehungsweise den externen Rechteinhabern. [Siehe Rechtliche Hinweise.](#)

Conditions d'utilisation

L'ETH Library est le fournisseur des revues numérisées. Elle ne détient aucun droit d'auteur sur les revues et n'est pas responsable de leur contenu. En règle générale, les droits sont détenus par les éditeurs ou les détenteurs de droits externes. [Voir Informations légales.](#)

Terms of use

The ETH Library is the provider of the digitised journals. It does not own any copyrights to the journals and is not responsible for their content. The rights usually lie with the publishers or the external rights holders. [See Legal notice.](#)

Download PDF: 18.03.2025

ETH-Bibliothek Zürich, E-Periodica, <https://www.e-periodica.ch>

Mannesmannröhren - Werke Düsseldorf

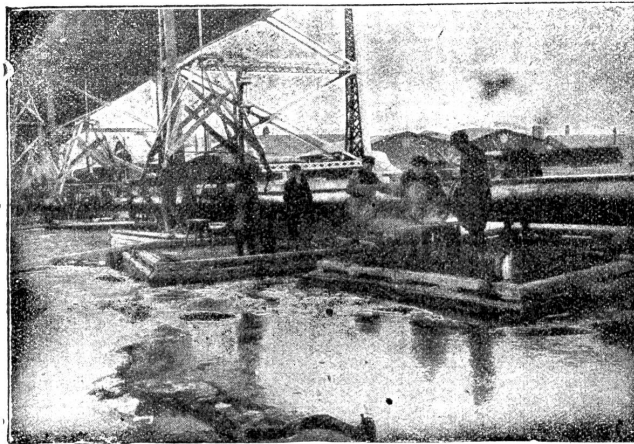
liefern

**nahtlose
Röhren**

Inn.Durchmesser
bis zu 300 mm
und 15 m Länge



5b2 b



Verlegung eines Dückers aus Flinschenröhren von 600 mm I. W.
In Klaraviken, Wasserleitung **STOCKHOLM.**

liefern

**geschweisste
Röhren**

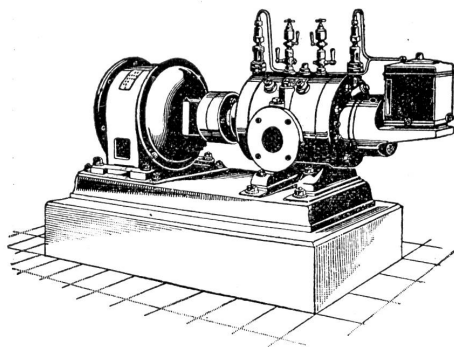
bis zu den grössten
Durchmessern und in
allen transportablen
Längen



Vertreter Ernst Deffner, Zürich Frohburgstr. 54, Telephon 110.24

Schweizerische Lokomotiv- und Maschinenfabrik Winterthur

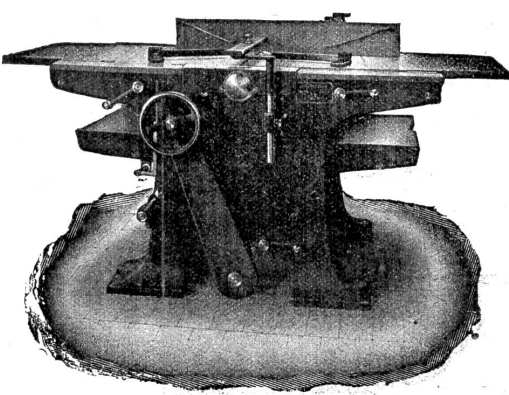
Neu! Rotierende Kompressoren u. Vakuumpumpen **Neu!**
für Drücke bis 8 Atm. resp. Vakuum bis 99 Prozent.



- Direkte Kupplung mit Elektromotoren o. Riemenbetrieb.
- Ruhiger Gang, Luftförderung ohne Stösse.
- Keine Ventile oder andere Steuerorgane.
- Geringe Abnutzung infolge der patentierten Entlastungsringe.
- Grösste Betriebssicherheit bei geringster Wartung.
- Kleinster Raumbedarf, geringe Gewichte, daher überall aufstellbar, auch fahrbar.
- Geringe Kosten für Anschaffung, Fundamente und Montage.

:: Prospekte und Kostenvoranschläge auf Verlangen ::

**J. SCHWEGLER
MASCHINENFABRIK**



Neueste
Rapidhobelmaschine
Modell B B 1913

Kombinierte
Abricht-, Füge-, Kehl- und Dickehobel-
maschine für Hochleistung

Original - Helvetica - Kugellager
Kraft-Bedarf nur 2 PS

Rationelle Leistung :: Betriebssicherheit
Unfallschutz 961

SCHWEIZ WATTWIL ST. GALLEN

K. ZÜLLIG-HESS, Holzhandlung. vorm. Emil Hess & Co., **ROMANSHORN**

Alle Sorten parallelbesäumte Tannenbretter u. Klotzbretter
Ia. Ungarische Eichen-Klotzbretter — Ia. Steirische Föhren

Telephon Nr. 14 **Engl. Riemen — Krallentäfer etc.** Telephon Nr. 14

Eisenwerk-Aktiengesellschaft

Bosshard & Cie., Näfels

Gegründet 1856. Brückenbau seit 1870.

Eisenkonstruktions - Werkstätte
Lieferung und Montierung von Eisenkonstruktionen jeder Art.

==== **Maschinenfabrik** ====

**Komplette Wehr- u. Schleussenanlagen, Lauf- und Drehkrane, Drehscheiben
Cranmissions-Anlagen, Baumaschinen, Steinbrecher, Betonmischmaschinen.**

==== **Giesserei** ====

Maschinen- und Sauguss. Reichhaltiges Modell-Lager.

==== **Blechballagen-Fabrik** ====

Blechballagen für Farben, Oele, Fette, aus Weiss- und Schwarzblech.

Carbidbüchsen aus verbleitem Blech und Schwarzblech, letztere nach patentiertem Verfahren in
luft- und wasserdichter Ausführung.

Wasserversorgungen. **Gesamtübernahmen.**

Sorgfältige Arbeit. — Prompte Bedienung. 2309