

**Zeitschrift:** Illustrierte schweizerische Handwerker-Zeitung : unabhängiges Geschäftsblatt der gesamten Meisterschaft aller Handwerke und Gewerbe

**Herausgeber:** Meisterschaft aller Handwerke und Gewerbe

**Band:** 31 (1915)

**Heft:** 49

## Werbung

### Nutzungsbedingungen

Die ETH-Bibliothek ist die Anbieterin der digitalisierten Zeitschriften. Sie besitzt keine Urheberrechte an den Zeitschriften und ist nicht verantwortlich für deren Inhalte. Die Rechte liegen in der Regel bei den Herausgebern beziehungsweise den externen Rechteinhabern. [Siehe Rechtliche Hinweise.](#)

### Conditions d'utilisation

L'ETH Library est le fournisseur des revues numérisées. Elle ne détient aucun droit d'auteur sur les revues et n'est pas responsable de leur contenu. En règle générale, les droits sont détenus par les éditeurs ou les détenteurs de droits externes. [Voir Informations légales.](#)

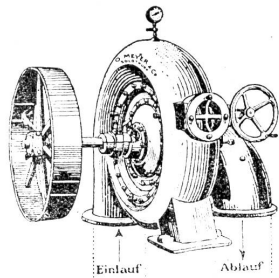
### Terms of use

The ETH Library is the provider of the digitised journals. It does not own any copyrights to the journals and is not responsible for their content. The rights usually lie with the publishers or the external rights holders. [See Legal notice.](#)

**Download PDF:** 18.03.2025

**ETH-Bibliothek Zürich, E-Periodica, <https://www.e-periodica.ch>**

**O. Meyer & Cie., Solothurn**  
Maschinenfabrik für



Francis-  
**Turbinen**  
Peltonturbine  
Spiralturbine

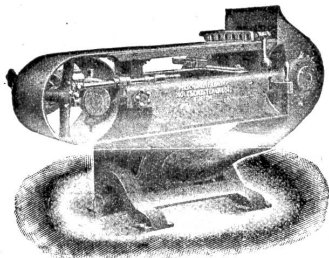
**Turbinen-Anlagen** von uns in letzter Zeit ausgeführt:

Burrus Tabakfabrik Boncourt, Schwarz Weberei Bellach, Schild freres Grenchen, Tuchfabrik Langendorf, Gerber Gerberei Langnau, Girard freres Grenchen, Elektra Ramiswil.

In folg. Sägen: Bohrer Laufen, Henzi Attisholz, Greder Münster, Burgheer Moos-Wikon, Gauch Betwil, Burkard Matzendorf, Jermann Zwillingen.

In folg. Mühlen: Schneider Bätterkinden, Gemeinde St. Blaise, Vallat Bournevesin, Schwarz Eiken, Sallin Villaz St. Pierre, Häfelfinger Diegten, Gerber Biglen 857

**Holzschleifmaschinen**  
bewährteste Systeme für alle Zwecke



Maschinenfabrik  
**Holzschleifer & Hegi**  
Manessestrasse 190  
**Zürich**

Spezialfabrik für Sandpapier-Schleifmaschinen.

**Schweizer Baukalender 1916**

2 Teile gebunden Preis 5 Fr.

Redakteur: E. Usteri, Architekt in Zürich.  
Enthält die Preise aller Baumaterialien u. Bauarbeiten der grösseren Städte der Schweiz, Normen, Tabellen etc.

**Schweizer Ingenieur-Kalender 1916**

2 Teile gebunden Preis 5 Fr.

Redakteur: V. Wenner, Stadtgenieur in Zürich.  
Enthält die Kapitel über Tiefbauarbeiten, Vermessungswesen, Brücken-, Wasser-, Eisenbahn-, Tunnelbau- und Gasanlagen etc.

Beide Kalender in 3 Teile gebunden zusammen Fr. 8.50

Bestellungen erbittet:

**Fritz Schück, Merkurstr. 56, Zürich**  
Telephon 6559

**„BELLIT“**

erprobtes, sicheres Mittel zur  
Verhütung, Bekämpfung und Vernichtung  
von Kausschwamm, Holzfäulnis und Mauerfrass

liefert als Allein-Verkäufer für die Schweiz, die

Imprägnier-Anstalt  
Renfer & Cie. A.-G., Bözingen-Biel.

1098

**Fourniere**

in Nussbaum, Eiche, Kirschbaum, Ahorn, Esche, Birnbaum, Pappel, Fichte etc., sowie Blindfourniere in div. Holzarten liefert in allen Dimensionen billigst die

**Fournier-Fabrik**  
**G. Lanz, Rohrbach (Bern).**

Es werden auch Fourniere im Lohn geschnitten.  
Feinster Messer- und Sägenschnitt.

**Goldene Medaille**  
Schweiz. Landes-Ausstellung Bern 1914.

1862

Telephon-Nummer 6.06.

**G. Meidinger & Co.**  
**BASEL**

412

Elektromotoren jeder Stromart-  
Spannung.

Zentrifugal-Ventilatoren

für alle Bedürfnisse der Industrie

Hochdruck-Ventilatoren

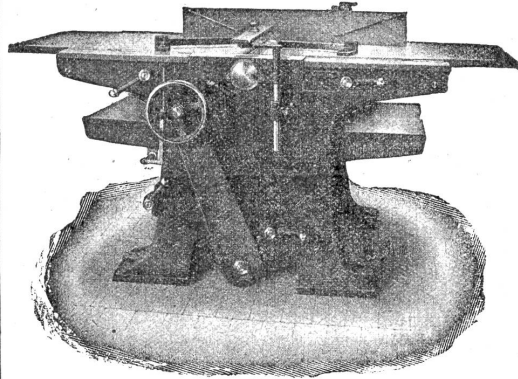
Elektr. Schmiede-Ventilatoren

Kupolofen-Gebläse, Schmelzofen-Gebläse

Lüftungs- Entstaubungs-  
Trocknungs- Entnebelungs-  
Rauchabsaugungs- Spänetransport-

**Anlagen**

# J. SCHWEGLER MASCHINENFABRIK



## Neueste Rapidhobelmaschine

Modell B B 1913

Kombinierte  
Abricht-, Füge-, Kehl- und Dickehobel-  
maschine für Hochleistung

Original - Helvetica - Kugellager  
Kraft-Bedarf nur 2 PS

Rationelle Leistung :: Betriebssicherheit  
Unfallschutz 961

SCHWEIZ WATTWIL St. GALLEN

## K. ZÜLLIG-HESS, Holzhandlung, vorm. Emil Hess & Co., ROMANSHORN

*Alle Sorten parallelbesäumte Tannenbretter u. Klotzbretter  
Ia. Ungarische Eichen-Klotzbretter – Ia. Steirische Föhren*

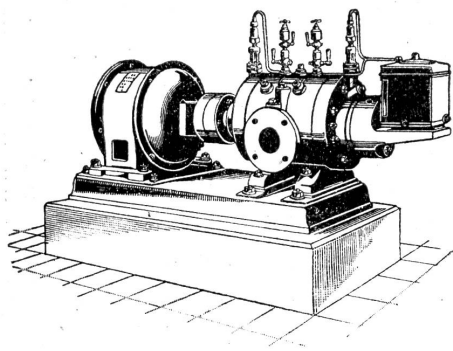
Telephon Nr. 14

*Engl. Riemen – Krallentäfer etc.*

Telephon Nr. 14 38

# Schweizerische Lokomotiv- und Maschinenfabrik Winterthur

## **Neu!** Rotierende Kompressoren u. Vakuumpumpen **Neu!** für Drücke bis 8 Atm. resp. Vakuum bis 99 Prozent.



Direkte Kupplung mit Elektromotoren o. Riemenbetrieb.  
Ruhiger Gang, Luftförderung ohne Stösse.

Keine Ventile oder andere Steuerorgane.

Geringe Abnützung infolge der patentierten Entlastungsringe.

Grösste Betriebssicherheit bei geringster Wartung.  
Kleinster Raumbedarf, geringe Gewichte, daher überall aufstellbar, auch fahrbar.

Geringe Kosten für Anschaffung, Fundamente und Montage.

:: Prospekte und Kostenvoranschläge auf Verlangen ::