

Zeitschrift: Illustrierte schweizerische Handwerker-Zeitung : unabhängiges Geschäftsblatt der gesamten Meisterschaft aller Handwerke und Gewerbe

Herausgeber: Meisterschaft aller Handwerke und Gewerbe

Band: 31 (1915)

Heft: 1

Werbung

Nutzungsbedingungen

Die ETH-Bibliothek ist die Anbieterin der digitalisierten Zeitschriften. Sie besitzt keine Urheberrechte an den Zeitschriften und ist nicht verantwortlich für deren Inhalte. Die Rechte liegen in der Regel bei den Herausgebern beziehungsweise den externen Rechteinhabern. [Siehe Rechtliche Hinweise.](#)

Conditions d'utilisation

L'ETH Library est le fournisseur des revues numérisées. Elle ne détient aucun droit d'auteur sur les revues et n'est pas responsable de leur contenu. En règle générale, les droits sont détenus par les éditeurs ou les détenteurs de droits externes. [Voir Informations légales.](#)

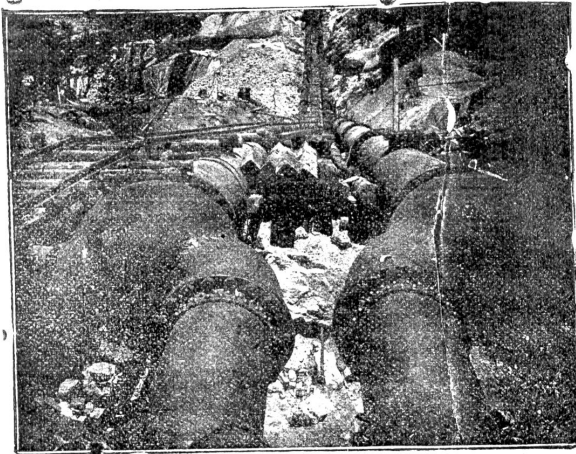
Terms of use

The ETH Library is the provider of the digitised journals. It does not own any copyrights to the journals and is not responsible for their content. The rights usually lie with the publishers or the external rights holders. [See Legal notice.](#)

Download PDF: 02.04.2025

ETH-Bibliothek Zürich, E-Periodica, <https://www.e-periodica.ch>

Mannesmannröhren - Werke Düsseldorf



Turbinenleitung Big Creek, Los Angeles (Californien).

Uebergang von 2 Rohrleitungen auf 4 2517 a
mittels Y Röhren aus Stahlguss

Gesamtgewicht der Lieferung 3700 Tonnen.

Bisher geliefert

125 Turbinen-Leitungen



Nahtlose Röhren

bis 300 mm lichte Weite.

Geschweisste Röhren

bis zu den grössten Durchmessern.



Vertreter:

Ernst Deffner, Zürich

Postfach. Bahnhof - Telefon 110,24

Kalk- u. Zementfabriken C. Hürlimann, Brunnen.

Telegramm-Adresse: **Hürlimann Brunnen**

638a

Telephon Nr. 46

Prima Portlandzement

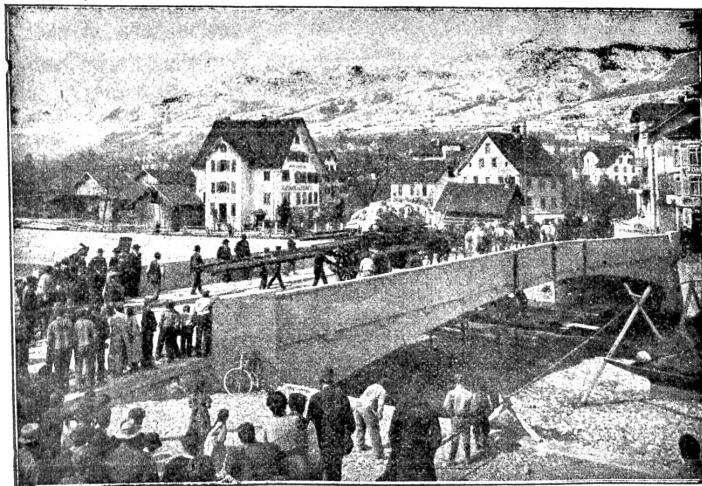
mit hoher Anfangsfestigkeit und konstanter Nacherhärtung. schöne Farbe, grosse Ausgiebigkeit, und Plastizität, vorzüglich geeignet für **Zementwarenfabrikation, Eisenbetonbau und Fundationen.**

Hydraulischer Kalk

seit 1881 bewährte ganz vorzügliche Qualität. Kombinierte Wagen mit Beilad von Gips (Marke Ennetmöö) Grenoble (Marke Fisch).

Belastungsprobe der Betonbrücke in Vorder-Ibach,

13. April 1913 (siehe Abbildung sowie Bericht der Schweiz. Bauzeitung vom 27. Dezember 1913).



Auszug aus dem offiziellen Bericht.

Ersteller: **Maillart & Co., Zürich.**
Zementlieferant: **C. Hürlimann** in Brunnen

Lichte Spannweite: **36 m.**

Für die Belastung wurde eine Einzelast von 360 resp. 480 Zentner (ohne Gewicht der Bespannung von 16 Pferden) angenommen. Die Einsenkung bei der Belastung mit 360 Ztr. betrug an den Konsolen-Enden (3 m rechts und links der Brückenmitte) 2,0 mm (rechte Konsole) resp. 2,2 mm (linke Konsole) und in der Mitte der Brücke 2,2 mm.

Die Vollast von 480 Zentner (ohne Bespannung) senkte die Konsolen-Enden um 3 resp. 3,5 mm und die Brückenmitte um 4,0 mm.

Referenzen:

Muotakorrekction mit 8 Betonbrücken, Silo-Anlage in Altdorf, Rückversicherungs-Gebäude in Zürich, Techn. Hochschule in Zürich, Ueberführung Kantonsstrasse und Tram Schwyz-Brunnen, Gottardbefestigungen etc.

C. KARCHER & Co.
 Zürich 1 :-: Niederdorf 32
 Werkzeug- und Maschinengeschäft

empfehlen **speziell:**

Lagermetall

Spiralbohrer aus Schnellstahl und Gussstahl, Gewindeschneidzeuge, Fräsen, Reibahlen, Abziehsteine, Schmirgelscheiben etc.

1658

G. BOPP ♦ Aarburg
 bei Olten



Spezial-Fabrik für
 Drahtgeflechte und Gewebe
 Wurfgitter und Siebe
 Lawn-Tenniszäune, Wellengitter

1658

Soeben erschienen:

Schweizer Baukalender 1915
 2 Teile gebunden Preis 5 Fr.
 Redakteur: E. Usteri, Architekt in Zürich.
 Enthält die Preise aller Baumaterialien und Bauarbeiten der grösseren Städte der Schweiz, Normen, Tabellen etc.

Schweizer Ingenieur-Kalender 1915
 2 Teile gebunden Preis 5 Fr.
 Redakteur: V. Wenner, Stadtgenieur in Zürich.
 Enthält die Kapitel über Tiefbauarbeiten, Vermessungswesen, Brücken-, Wasser-, Eisenbahn-, Tunnelbau- und Gasanlagen etc. 228

Beide Kalender in 3 Teile gebunden zusammen Fr. 8.50

Bestellungen erbittet:
Fritz Schück, Merkurstr. 56, Zürich
 Telephon 6559

CERTUS-NORMAL-LEIM
 in Pulverform



ist mit kaltem Wasser angerührt sofort gebrauchsfertig, besitzt gewaltige Bindekraft auf Hart- und Weichhölzer und ist garantiert wetter- und wasserbeständig. Als **Qualitätsprodukt** ein **Idealbindemittel** für alle Leimungen, welche besonders hohe Bindekraft verlangen oder der Feuchtigkeit ausgesetzt werden. [816

GRATISMUSTER und PROSPEKT franko durch die
Kalt-Leim-Fabrik O. Messmer
 ARLESHEIM - Basel



STOEWER
 bleibt unerreicht!

7 Goldene Medaillen
 Staatsmedaille für gewerbliche Leistungen
 Meisterschaftspreise

Schlicht & Co. - Zürich 1
 3143 Bahnhofstrasse 51.

J. Traber's Witwe, Chur
 Holzzement- u. Dachpappenfabrik



empfiehlt sich für Lieferung von
Prima Asphalt Dachpappen, Holzzement etc. sowie sämtlichen Isoliermaterialien und allen in die Teerindustrie einschlagenden Artikel
Avenarius-Karbolineum

Muster und Preise gratis und franko 2108 b
Ausführung sämtlicher Asphaltarbeiten

Wasser-Reinigung

Filterpressen
 Armaturen
 Pumpen

A.L.G. Dehne, Maschinen-Fabrik, Halle a. S.

72