

Zeitschrift: Illustrierte schweizerische Handwerker-Zeitung : unabhängiges Geschäftsblatt der gesamten Meisterschaft aller Handwerke und Gewerbe

Herausgeber: Meisterschaft aller Handwerke und Gewerbe

Band: 31 (1915)

Heft: 3

Werbung

Nutzungsbedingungen

Die ETH-Bibliothek ist die Anbieterin der digitalisierten Zeitschriften. Sie besitzt keine Urheberrechte an den Zeitschriften und ist nicht verantwortlich für deren Inhalte. Die Rechte liegen in der Regel bei den Herausgebern beziehungsweise den externen Rechteinhabern. [Siehe Rechtliche Hinweise.](#)

Conditions d'utilisation

L'ETH Library est le fournisseur des revues numérisées. Elle ne détient aucun droit d'auteur sur les revues et n'est pas responsable de leur contenu. En règle générale, les droits sont détenus par les éditeurs ou les détenteurs de droits externes. [Voir Informations légales.](#)

Terms of use

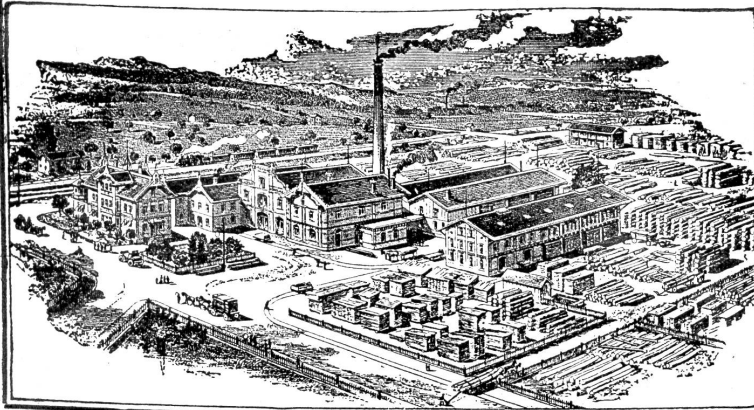
The ETH Library is the provider of the digitised journals. It does not own any copyrights to the journals and is not responsible for their content. The rights usually lie with the publishers or the external rights holders. [See Legal notice.](#)

Download PDF: 14.03.2025

ETH-Bibliothek Zürich, E-Periodica, <https://www.e-periodica.ch>

Ed. Eisenring, Gossau (St. Gallen)

Holzhandlung, Säge- und Hobelwerk, Baugeschäft, Eisenbeton, Schreinerei und Glaserei Telephon Nr. 26



Krallentäfer
Englische Riemen
Amerikanische Pitch-pine-Rift-
Halb-Rift- und Douglas-Rift-Riemen
Parquetböden

Fertige Türen 2703

„ Fenster
„ Jalousieläden
Fusslambrien, Verkleidungen
Kehl- und Gesimsleisten

nach Katalog und Zeichnung.

Fertige Treppentritte in Buchen- u. Eichenholz

Geschnittenes Bauholz nach Liste
in Tanne, Lärche, Eiche u. Pitch-pine.

Grosses Lager in Schnittwaren
in jeder Dimension und Holzart, u. a.:
Tanne, Eichen, Buchen, Lärchen, Föhren etc. etc.
Trockenanlagen :: Dämpferei



itch-Pine

Yellow-Pine

Eichen aller Provenienzen

la. Japanische Eichen

Mahagoni

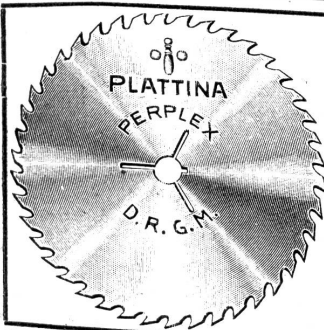
und andere exotische Hölzer

Ad. Messerschmitt

Holzgrosshandlung

Pratteln b. Basel

2755



Plattes Plattina Kreis-Gattersägen und Feilen

2, mm Schnittverlust



sind die besten!

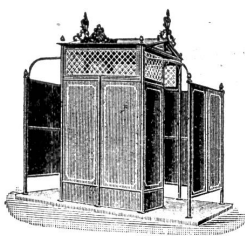
Ed. Platte Söhne, Ronsdorf

Sägen- und Feilenfabrik

3816

(Rheinland)

Lager in allen gangbaren Dimensionen hält die A.-G. Maschinenfabrik Landquart, Landquart.



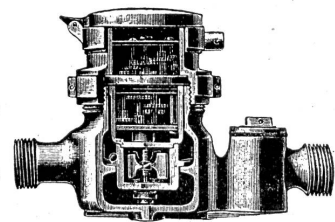
F. ERNST, Ing., ZÜRICH

Alleiniger Konzessionär für die Schweiz
der in den meisten Kulturstaaten **pat. Ol-Pissoirs,
System Beetz.**

Generalvertretung für die Schweiz der bestrenommierten
Wassermesserfabrik Andrae.

Bellebtester Präzisionswassermesser.

Prospekte und Kataloge gratis.

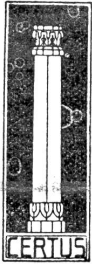


Trockenläufer

2319

CERTUS-NORMAL-LEIM

in Pulverform



ist mit kaltem Wasser angerührt sofort gebrauchsfertig, besitzt gewaltige Bindekraft auf Hart- und Weichhölzer und ist garantiert wetter- und wasserbeständig. Als **Qualitätsprodukt** ein **Idealbindemittel** für alle Leimungen, welche besonders hohe Bindekraft verlangen oder der Feuchtigkeit ausgesetzt werden. [16]

GRATISMUSTER und PROSPEKT franko durch die
Kalt-Leim-Fabrik **O. Messmer**
ARLESHEIM - Basel

Weber & Co., Uster

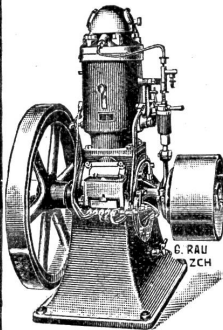
Maschinenfabrik und Giesserei

empfehlen ihre bewährten

Benzin-, Gas- u. Petroleum-

Motoren

Rohöl-Motoren



Verbrauch nur zirka
2 1/2 Cts. pr. Std. u. HP.

Fahrbare Bandsägen und
Spaltmaschinen

Benzin-Lokomobilen

Churer Lackfabrik, Basel

261]

Beste Bezugsquelle von:

Lacken und Farben für jeden industr. Betrieb.

Hyperolin wetterfeste Façadenfarbe

Mackein Leimfarben-Ersatz

Ferrolineum

Rostschutzfarbe für Eisenkonstruktionen aller Art.

Bronzen, Pinsel, Schwämme, Leim etc.

Ed. Schlæpfer & Cie.

Elektrische Licht- und Kraftanlagen

Zürich-Wollishofen 2510

Elektromotoren

Dynamomaschinen

Miete o Tausch o Verkauf.

Jalousieladen

mit beweglichen Brettchen, liefert als Spezialität in solider, charakter Ausführung — Prima Referenzen. 2604

Gottfried Lienhard, mechan. Schreiner
Zürich-Wollishofen.

SENN-HOLDINGHAUSEN ERBEN

BUCHDRUCKEREI ZÜRICH 2 Fachblätterverlag

TELEPHON Nr. 5084

BLEICHERWEG Nr. 38

Soeben erschienen:

Schweizer Baukalender 1915

2 Teile gebunden Preis 5 Fr.

Redakteur: E. Usteri, Architekt in Zürich.

Enthält die Preise aller Baumaterialien und Bauarbeiten der grösseren Städte der Schweiz, Normen, Tabellen etc.

Schweizer Ingenieur-Kalender 1915

2 Teile gebunden Preis 5 Fr.

Redakteur: V. Wenner, Stadtgenieur in Zürich.

Enthält die Kapitel über Tiefbauarbeiten, Vermessungswesen, Brücken-, Wasser-, Eisenbahn-, Tunnelbau- und Gasanlagen etc. 228

Beide Kalender in 3 Teile gebunden zusammen Fr. 8.50

Bestellungen erbittet:

Fritz Schück, Merkurstr. 56, Zürich
Telephon 6559

Schweizer Baublatt

... Unabhängiges Geschäftsblatt aller Bauinteressenten ...

Illustr. schweizerische Handwerker-Zeitung

Erstes Geschäftsorgan für die schweizer. Meisterschaft

Der Installateur

Schweizerisches Zentralorgan für das gesamte Installations- und Montagewesen

Holz

Schweizerisches Zentralorgan für Holzindustrie und Holzhandel. Offizielles und obligatorisches Organ des Schweiz. Holzindustrie-Vereins

Schweizer Industrie-Zeitung

Geschäftsblatt für Fabrik-Betriebe, verbunden mit der

Schweizer Textil-Zeitung

...

ANNONCENREGIE:

Fritz Schück & Sohn

Postfach 7 ZÜRICH-Enge Bleicherweg 38

Probennummern gratis