

Zeitschrift: Illustrierte schweizerische Handwerker-Zeitung : unabhängiges Geschäftsblatt der gesamten Meisterschaft aller Handwerke und Gewerbe

Herausgeber: Meisterschaft aller Handwerke und Gewerbe

Band: 32 (1916)

Heft: 13

Werbung

Nutzungsbedingungen

Die ETH-Bibliothek ist die Anbieterin der digitalisierten Zeitschriften. Sie besitzt keine Urheberrechte an den Zeitschriften und ist nicht verantwortlich für deren Inhalte. Die Rechte liegen in der Regel bei den Herausgebern beziehungsweise den externen Rechteinhabern. [Siehe Rechtliche Hinweise.](#)

Conditions d'utilisation

L'ETH Library est le fournisseur des revues numérisées. Elle ne détient aucun droit d'auteur sur les revues et n'est pas responsable de leur contenu. En règle générale, les droits sont détenus par les éditeurs ou les détenteurs de droits externes. [Voir Informations légales.](#)

Terms of use

The ETH Library is the provider of the digitised journals. It does not own any copyrights to the journals and is not responsible for their content. The rights usually lie with the publishers or the external rights holders. [See Legal notice.](#)

Download PDF: 02.04.2025

ETH-Bibliothek Zürich, E-Periodica, <https://www.e-periodica.ch>

J. Kühn • Basel

**Fabrik für Elektro-Motoren
jeder Stromart u. Spannung**

Umrechnungen, Neuwicklungen aller elek-
trischen Maschinen und Apparate

Telephon 3062 3646

Telegramm-Adresse: Kühnmotor

Rebrauchte guterhaltene
Riemenscheiben
Reservoirs
Rundeisen 2527
Röhren haben fortwährend auf Lager

Gebr. Bertschinger & Cie., Wallisellen b. Zürich.

Dampfanlagen, Cornwallkessel, Motoren
neu und gebraucht, stets auf Lager, bei

2571 **Emil Steiner, Maschinenhandlung**
Wiedikon-Zürich, Birmensdorferstr. 98.

SENN-HOLDINGHAUSEN ERBEN

BUCHDRUCKEREI ZÜRICH 2 Fachblätterverlag

TELEPHON Nr. 5084 BLEICHERWEG Nr. 38

Schweizer Baublatt

Unabhängiges Geschäftsblatt aller Bauinteressenten

Illustr. schweizerische Handwerker-Zeitung
Erstes Geschäftsorgan für die schweizer. Meisterschaft

Der Installateur

Schweizerisches Zentralorgan für das gesamte Installations-
und Montagewesen

Holz

Schweizerisches Zentralorgan für Holzindustrie und Holz-
handel. Offizielles und obligatorisches Organ
des Schweiz. Holzindustrie-Vereins

Schweizer Industrie-Zeitung

Geschäftsblatt für Fabrik-Betriebe, verbunden mit der

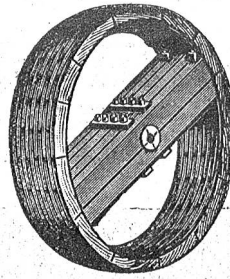
Schweizer Textil-Zeitung

ANNONCENREGIE:

Fritz Schück & Sohn

Postfach 7 ZÜRICH-Enge Bleicherweg 38

Probennummern gratis



Holzriemenscheiben

in prima Ausführung

Patente 54720 und 54721

liefert ausserordentlich

schnell und billig

Friedr. Greuter, Flawil

Holzriemenscheibenfabrik

Telephon 82

Holzhandlung, Säge und Hobelwerk J. Ulrich Stüdi, Egg-Flawil.

Bahnlager Station Schachen, Bodensee-Toggenburg-Bahn.

Grosses Lager in

Sperrholzplatten von Erlenholz

parallelen Tannen- und Fichtenbretter

aller Dimensionen, prima Schreinerklotzbretter,
Föhren-Glaserbretter, steirischen Rotlärchen-
bretter verschiedener Dimensionen. — Lärchen-
schnittwaren nach Listen, Bauholz nach Liste
Dachlatten, Doppellatten, Gipsplatten etc.

Alle Sorten Hobelwaren garantiert ofentrocken als:
Krallentäfer, Scheidewände, engl. Riemen-
böden, Pitch-pine-Riff, Gesims- u. Kehlleisten,
Verkleidungen etc., Stiegenritte in Buchen- und
Eichenholz.

Auf Wunsch Preislisten. — Telephon

G. Meidinger & Co. BASEL

412

Elektromotoren jeder Stromart-
Spannung.

Zentrifugal-Ventilatoren

für alle Bedürfnisse der Industrie

Hochdruck-Ventilatoren

Elektr. Schmiede-Ventilatoren

Kupolofen-Gebläse, Schmelzofen-Gebläse

Lüftungs-

Entstaubungs-

Trocknungs-

Entnebelungs-

Rauchabsaugungs-

Spänetransport-

Anlagen

Mannesmannröhren - Werke Düsseldorf

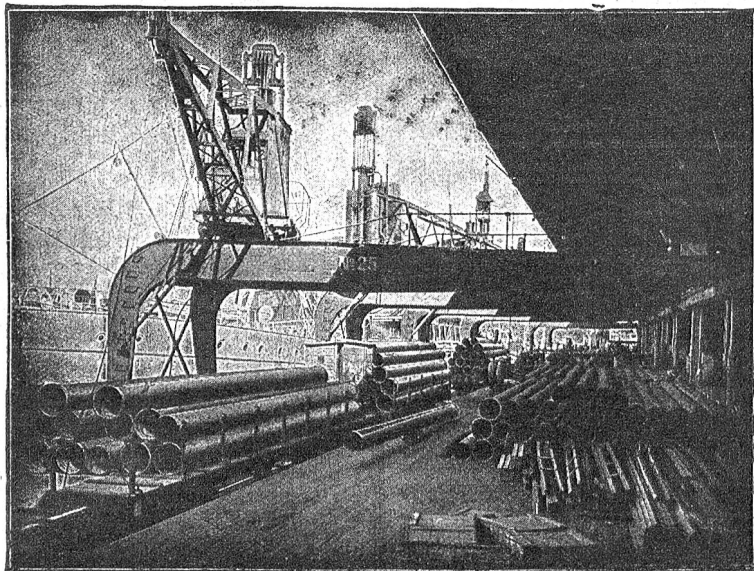
liefern

nahtlose Röhren

Inn.Durchmesser
bis zu 300 mm
und 15 m Länge



562 b



liefern

geschweisste Röhren

bis zu den grössten
Durchmessern und in
allen transportablen
Längen



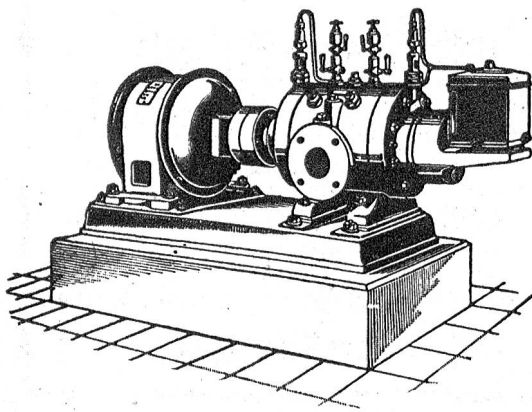
Lieferung von 20,000 m überlappt-geschweissten Muffenröhren (18")
nach JOHANNESBURG (Süd-Afr.).

Vertreter Ernst Deffner, Zürich Frohburgstr. 54, Telephone 110.24

Schweizerische Lokomotiv- und Maschinenfabrik Winterthur

1923a

Neu! Rotierende Kompressoren u. Vakuumpumpen **Neu!**
für Drücke bis 8 Atm. resp. Vakuum bis 99 Prozent.



Direkte Kupplung mit Elektromotoren o. Riemenbetrieb.
Ruhiger Gang, Luftförderung ohne Stösse.
Keine Ventile oder andere Steuerorgane.
Geringe Abnutzung infolge der patentierten Entlastungsringe.
Grösste Betriebssicherheit bei geringster Wartung.
Kleinster Raumbedarf, geringe Gewichte, daher überall aufstellbar, auch fahrbar.
Geringe Kosten für Anschaffung, Fundamente und Montage.
:: Prospekte und Kostenvoranschläge auf Verlangen ::