

**Zeitschrift:** Illustrierte schweizerische Handwerker-Zeitung : unabhängiges Geschäftsblatt der gesamten Meisterschaft aller Handwerke und Gewerbe

**Herausgeber:** Meisterschaft aller Handwerke und Gewerbe

**Band:** 32 (1916)

**Heft:** 32

## Werbung

### Nutzungsbedingungen

Die ETH-Bibliothek ist die Anbieterin der digitalisierten Zeitschriften. Sie besitzt keine Urheberrechte an den Zeitschriften und ist nicht verantwortlich für deren Inhalte. Die Rechte liegen in der Regel bei den Herausgebern beziehungsweise den externen Rechteinhabern. [Siehe Rechtliche Hinweise.](#)

### Conditions d'utilisation

L'ETH Library est le fournisseur des revues numérisées. Elle ne détient aucun droit d'auteur sur les revues et n'est pas responsable de leur contenu. En règle générale, les droits sont détenus par les éditeurs ou les détenteurs de droits externes. [Voir Informations légales.](#)

### Terms of use

The ETH Library is the provider of the digitised journals. It does not own any copyrights to the journals and is not responsible for their content. The rights usually lie with the publishers or the external rights holders. [See Legal notice.](#)

**Download PDF:** 01.04.2025

**ETH-Bibliothek Zürich, E-Periodica, <https://www.e-periodica.ch>**

**Holz-kämme** in prima Hagenbuchenholz liefert schnellstens und billig in vollkommen exakter Ausführung nach Muster oder Zeichnung  
**J. R. Gunzenhauser, Sissach**  
 ::: Spezialfabrik für Holzkämme. [331]

**Gipser und Maler**  
 finden „Zalcor“ 90, 150, 180, 300 und 520 cm breit, sowie Schächter, Hessian, (Emballage) und Jutesstreifen vorteilhaft bei  
**J. Dätwyler, Oberburg (Bern)**

**KAEGI & EGLI**  
 vormals Ed. Schlöpfer & Cie.  
 Elektrische Licht- und Kraftanlagen  
**Zürich-Wollishofen** 2834  
**Elektromotoren**  
**Dynamomaschinen**  
 Miete o. Tausch o. Verkauf.

**SENN-HOLDINGHAUSEN ERBEN**  
 BUCHDRUCKEREI **ZÜRICH 2** Fachblätterverlag  
 TELEPHON Nr. 5084 BLEICHERWEG Nr. 38

**Schweizer Baublatt**  
 ::: Unabhängiges Geschäftsblatt aller Bauinteressenten :::  
**Illustr. schweizerische Handwerker-Zeitung**  
 Erstes Geschäftsorgan für die schweizer. Meisterschaft  
**Der Installateur**  
 Schweizerisches Zentralorgan für das gesamte Installations- und Montagewesen  
**Holz**  
 Schweizerisches Zentralorgan für Holzindustrie und Holzhandel. Offizielles und obligatorisches Organ des Schweiz. Holzindustrie-Vereins  
**Schweizer Industrie-Zeitung**  
 Geschäftsblatt für Fabrik-Betriebe, verbunden mit der  
**Schweizer Textil-Zeitung**  
 ...  
 ANNONCENREGIE:  
**Fritz Schüek & Sohn**  
 Postfach 7 **ZÜRICH-Enge** Bleicherweg 38  
 Probennummern gratis

**Dachwasser-Ablaufrohr-Seiher**  
 Patent Nr. 69,295



Bequemes Herausnehmen und Reinigen des Seiher.  
 Grosses Fassungsvermögen.  
 Durch Ueberlaufrohrchen sofortiges Erkennen ob entleert werden muss.  
 Gefälliges Aussehen.  
 Vielfach bewährt.  
 Billiger Preis. 553  
 Von jedem Spengler leicht versetzbar.  
 Fabrikant von Patent-Dachluft-Ziegeln.  
 Verlangen sie Offerte von  
**Ed. Hagedorn :: Zürich 4**  
 Marmorgasse 8 :: Telephon 4015.  
 Lieferant kantonaler u. städtischer Behörden

Boiler, Reservoir, Expansiongefässe, Rohrleitungen sowie Blecharbeiten aller Art liefert zu vorteilhaften Preisen  
**Hch. Bertrams**  
 Basel



1392

**G. Meidinger & Co.**  
**BASEL**

412

**Elektromotoren** jeder Stromart-Spannung.  
**Zentrifugal-Ventilatoren**  
 für alle Bedürfnisse der Industrie  
**Hochdruck-Ventilatoren**  
**Elektr. Schmiede-Ventilatoren**  
**Kupolofen-Gebläse, Schmelzofen-Gebläse**

Lüftungs- Entstaubungs-  
 Trocknungs- Entnebelungs-  
 Rauchabsaugungs- Spänetransport-  
**Anlagen**

# SCHMIDT & SOHN, Holzhandlung, ZÜRICH

la. slaw. Eichenbretter, la. Tannenklotzbretter, bosnische u. andere Provenienzen, Pitchpine, Yellowpine, la. gedämpfte slaw. Buchenbretter, Engl. Riemen, Krallentäfer, Fusslambris etc.

==== **Trockenanlagen** 1493 **Hobelwerk** ====

Eisenwerk-Aktiengesellschaft

# Bosshard & Cie., Näfels

Gegründet 1856 — Brückenbau seit 1870

**Eisenkonstruktions-Werkstätte**

Lieferung und Montierung von Eisenkonstruktionen jeder Art.

==== **Maschinenfabrik** ====

Komplette Wehr- u. Schleusenanlagen, Lauf- und Drehkrane, Drehscheiben, Transmissions-Anlagen, Baumaschinen, Steinbrecher, Betonmischmaschinen, Mechanische Transportanlagen für alle Materialförderungen.

==== **Giesserei** ====

Maschinen- und Bauguss.

Reichhaltiges Modell-Lager.

==== **Blechballagen-Fabrik** ====

Blechballagen für Farben, Oele, Fette, aus Weiss- und Schwarzblech.

Carbidbüchsen aus verbleitem Blech und Schwarzblech, letztere nach patentiertem Verfahren in luft- und wasserdichter Ausführung.

**Eigenes Ingenieurbureau.**

**Gesamtübernahmen.**

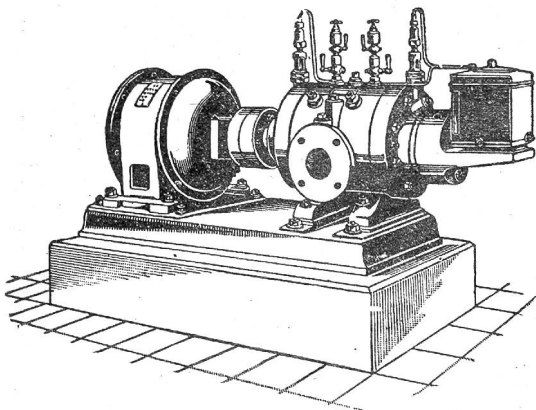
Sorgfältige Arbeit. — Prompte Bedienung.

4309

# Schweizerische Lokomotiv- und Maschinenfabrik Winterthur

1923a

**Neu!** Rotierende Kompressoren u. Vakuumpumpen **Neu!**  
für Drücke bis 8 Atm. resp. Vakuum bis 99 Prozent.



Direkte Kupplung mit Elektromotoren o. Riemenbetrieb.

Ruhiger Gang, Luftförderung ohne Stösse.

Keine Ventile oder andere Steuerorgane.

Geringe Abnützung infolge der patentierten Entlastungsringe.

Grösste Betriebssicherheit bei geringster Wartung.

Kleinster Raumbedarf, geringe Gewichte, daher überall aufstellbar, auch fahrbar.

Geringe Kosten für Anschaffung, Fundamente und Montage.

:: Prospekte und Kostenvoranschläge auf Verlangen ::