

Zeitschrift: Illustrierte schweizerische Handwerker-Zeitung : unabhängiges Geschäftsblatt der gesamten Meisterschaft aller Handwerke und Gewerbe

Herausgeber: Meisterschaft aller Handwerke und Gewerbe

Band: 32 (1916)

Heft: 43

Werbung

Nutzungsbedingungen

Die ETH-Bibliothek ist die Anbieterin der digitalisierten Zeitschriften. Sie besitzt keine Urheberrechte an den Zeitschriften und ist nicht verantwortlich für deren Inhalte. Die Rechte liegen in der Regel bei den Herausgebern beziehungsweise den externen Rechteinhabern. [Siehe Rechtliche Hinweise.](#)

Conditions d'utilisation

L'ETH Library est le fournisseur des revues numérisées. Elle ne détient aucun droit d'auteur sur les revues et n'est pas responsable de leur contenu. En règle générale, les droits sont détenus par les éditeurs ou les détenteurs de droits externes. [Voir Informations légales.](#)

Terms of use

The ETH Library is the provider of the digitised journals. It does not own any copyrights to the journals and is not responsible for their content. The rights usually lie with the publishers or the external rights holders. [See Legal notice.](#)

Download PDF: 17.03.2025

ETH-Bibliothek Zürich, E-Periodica, <https://www.e-periodica.ch>

Zu verkaufen
ca 2000 kg
Maschinen-
guss.

Gefl. äusserste Offerten an
Karl Messerli
Zementwarenfabrik
Seitigen (Bern). 362

Zu verkaufen:

Ca. 200 m³ ganz schönes

Bau- und
Bretterholz.

Das Holz ist an der Strasse
aufgelagert

Auskunft erteilt 412

Walt Forrer, Handlung
Eichberg (Rheinthal, St. G.)

Zu verkaufen:

2 Waggons schönes

Rottannen-
Sagholz

ab Station verladen, kann ev.
nach Wunsch geschnitten wer-
den

Gefl. Offerten mit Preis und
Zahlungs-Bedingungen unter
Chiffre K 401 an die Exped.
erbeten.

Spezial-Artikel

der Holzbranche
von mechanisch gut
ingerichteter Firma
zur Fabrikation
gesucht.

Gefl. Offerten unter Chiffre
JH 328 an die Exped.

Zu kaufen gesucht
gebrauchte

Blech-
Büchsen.

Offerten mit Preis per Quan-
tum an 395

Gaspard Ullmo
La Chaux-de-Fonds.

Gebrauchte guterhaltene
Riemenscheiben
Reservoirs
Rundeisen
Röhren

2527

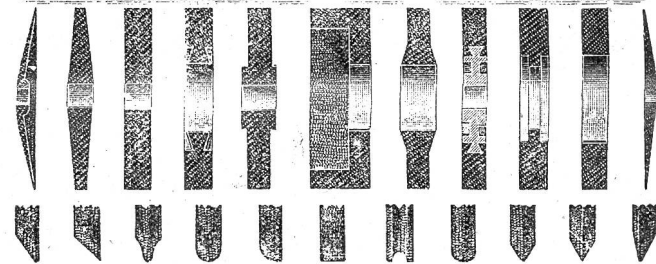
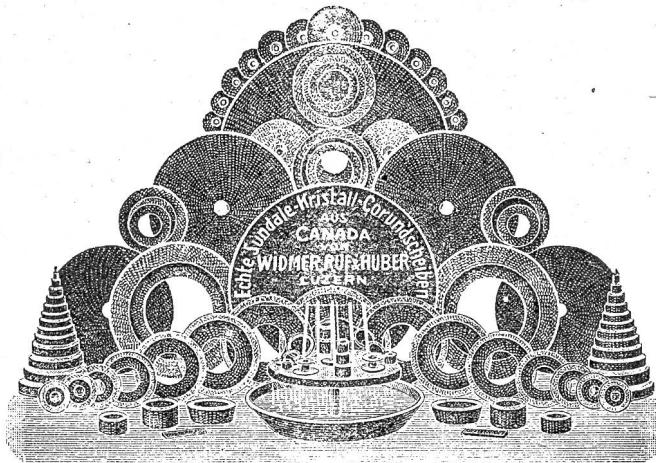
haben fortwährend auf Lager

Gebr. Bertschinger & Cie., Wallisellen b. Zürich.

Sundale Corund-Werke Canada.

Beste Schleifscheibe der Welt
für alle Zwecke.

Billigste echt amerikan. Scheibe
mit direktem Import.



Poröse und bei Weissglut

auf elektrischem Wege gebrannte

echt amerikan. Corund-Scheiben
sowie

Silicium-Karbid-scheiben

in allen Körnungen und Härten für jeden Schleifzweck.

Schleifmaschinen :: Poliermaschinen
für jedes Gewerbe.

Filz-, Leder-, Haar- und Drahtbürsten-Scheiben.
Prospekte, Kosenerberechnungen und Besuche gratis.

Generalvertreter für die Schweiz: 4672 b

E. Widmer & Huber, Luzern

Spezial-Werkzeug- und Maschinengeschäft

Zu verkaufen

- 1 schwere, vierseitige Hobelmaschine à Fr. 7000
- 1 leichtere, „ „ à „ 3500
- 1 Nut- und Spundmaschine „ „ 2500
- 1 Dickehobelmaschine, 60 cm breit à „ 900
- 1 Abrichtobelmaschine, 60 cm breit à „ 800
- 1 automat. Messerschleifmaschine à „ 600

Sämtliche Maschinen sind in tadellosem Zustande. Ersteller
Kiessling & Cie., Leipzig. — Nähere Auskunft erteilt

421 Fritz Renggli, Holzhdg., Wolhusen (Luz.)

Eiserne Röhren

in jeder Grösse für
Hochdruck-Wasserleitungen,
Turbinenanlagen, Luftdruck-
leitungen und Ventilationsröhren.
Formstücke, Bogen,
Reduktionen, Teestücke etc
Bohrrohre für Tiefbohrungen
Blechreservoir, Blechkamine

Turbinen.

Röhrenfabrik 196

L. Wild, Muri (Aargau).

Lager in gusseisernen u. Mann-
mann-Muffenrohr und Flanschen-
rohr, Schieber.

Zu verkaufen

von Abbruch einer neuen
Maschine

□-Eisen 56×16×6 mm,
40×20×5 mm;

T-Eisen 53×45×6 mm,
40×40×5 mm;

○-Eisen von 10—45 mm;

I-Balken 14×6,5 cm;

□-Balken 12×5,5 cm;

Schwarzblech in Abschnit-
ten von 2 bis 4 mm, rebst

Winkel- und Flacheisen;

100 Stk. schöne Säcke
in sehr gutem Zustande, 60
×120 cm;

10 Tonnen Röhrenguss.

Offerten unter Chiffre R S
358 an die Expedition.

Zu verkaufen:

Bandsäge

900 mm Rollen, Krummrein &
Katz, bereits neu.

Angebote sub Chiffre U 326
an die Expedition.

Zu kaufen gesucht:

An Stelle des abgerätzten
Kettenantriebes der Wirbelsäge
ein 336

Antriebswerk

mit Kammrad und Zubehörenden.
Offerten an 336

Christen Zurbuchen
Präsident der Mittelbauert
Habkern b. Interlaken.

Erfindungs-Patente
Marken-Muster
Modell-Schutz in u. Ausland
H. KIRCHHOFFER vormalig
Bourry-Séquin & Co ZÜRICH
1880
Gegründet
Löwenstrasse 51, 834

SCHMIDT & SOHN, Holzhandlung, ZÜRICH

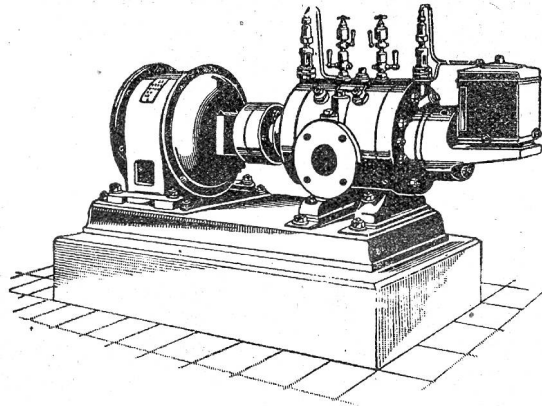
la. slaw. Eichenbretter, la. Tannenklotzbretter, bosnische u. andere Provenienzen, Pitchpine, Yellowpine, la. gedämpfte slaw. Buchenbretter, Engl. Riemen, Krallentäfer, Fusslambris etc.

==== **Trockenanlagen** 1493 **Hobelwerk** ====

Schweizerische Lokomotiv- und Maschinenfabrik Winterthur

1923a

Neu! Rotierende Kompressoren u. Vakuumpumpen **Neu!**
für Drücke bis 8 Atm. resp. Vakuum bis 99 Prozent.



Direkte Kupplung mit Elektromotoren o. Riemenbetrieb.
Ruhiger Gang, Luftförderung ohne Stösse.

Keine Ventile oder andere Steuerorgane.

Geringe Abnützung infolge der patentierten Entlastungsringe.

Grösste Betriebssicherheit bei geringster Wartung.
Kleinster Raumbedarf, geringe Gewichte, daher überall aufstellbar, auch fahrbar.

Geringe Kosten für Anschaffung, Fundamente und Montage.

:: Prospekte und Kostenvoranschläge auf Verlangen ::

Eisenwerk-Aktiengesellschaft

Bosshard & Cie., Näfels

Gegründet 1856 — Brückenbau seit 1870

Eisenkonstruktions-Werkstätte

Lieferung und Montierung von Eisenkonstruktionen jeder Art.

==== **Maschinenfabrik** ====

Komplette Wehr- u. Schleusenanlagen, Lauf- und Drehkrane, Drehscheiben, Transmissions-Anlagen, Baumaschinen, Steinbrecher, Betonmischmaschinen, Mechanische Transportanlagen für alle Materialförderungen.

==== **Giesserei** ====

Maschinen- und Bauguss.

Reichhaltiges Modell-Lager.

==== **Blechballagen-Fabrik** ====

Blechballagen für Farben, Oele, Fette, aus Weiss- und Schwarzblech.

Carbidbüchsen aus verbleitem Blech und Schwarzblech, letztere nach patentiertem Verfahren in luft- und wasserdichter Ausführung.

Eigenes Ingenieurbureau.

Gesamtübernahmen.

Sorgfältige Arbeit. — Prompte Bedienung.

4309