

Zeitschrift: Illustrierte schweizerische Handwerker-Zeitung : unabhängiges Geschäftsblatt der gesamten Meisterschaft aller Handwerke und Gewerbe

Herausgeber: Meisterschaft aller Handwerke und Gewerbe

Band: 32 (1916)

Heft: 44

Werbung

Nutzungsbedingungen

Die ETH-Bibliothek ist die Anbieterin der digitalisierten Zeitschriften. Sie besitzt keine Urheberrechte an den Zeitschriften und ist nicht verantwortlich für deren Inhalte. Die Rechte liegen in der Regel bei den Herausgebern beziehungsweise den externen Rechteinhabern. [Siehe Rechtliche Hinweise.](#)

Conditions d'utilisation

L'ETH Library est le fournisseur des revues numérisées. Elle ne détient aucun droit d'auteur sur les revues et n'est pas responsable de leur contenu. En règle générale, les droits sont détenus par les éditeurs ou les détenteurs de droits externes. [Voir Informations légales.](#)

Terms of use

The ETH Library is the provider of the digitised journals. It does not own any copyrights to the journals and is not responsible for their content. The rights usually lie with the publishers or the external rights holders. [See Legal notice.](#)

Download PDF: 01.04.2025

ETH-Bibliothek Zürich, E-Periodica, <https://www.e-periodica.ch>

Zu verkaufen

sind aus Privatwald mit guten Abfuhrverhältnissen

22 Buchen

mit 24 bis 37 cm Brusthöhen-durchmesser und 5 bis 8 m Länge, ca. 7 m³, ferner

2 Erlen

mit 1 m³,

1 Ulme

mit 1 m³ und ein

Eichli.

Eventuell wird ein Waggon mit Buchen komplettiert. 586

Offerten bis 31. ds. an

Erbschaft Friedr. Eich Lenzburg.

Zu verkaufen

ein grösseres Quantum

Buchenspälten,

Tannenspälten,

grobe Tannen- und

Nussbaumschwarten

von J. Spörri, Sägerei Knonau (Zürich). 434

Tausch.

Zirka 3 Tonnen

Flußeisendraht

3,5 mm Durchmesser, feuerverzinkt, mit 40 kg Bruchfestigkeit abzugeben

gegen gleiches Quantum feuerverzinkt. **Flusseisendraht** 4 und 5 mm Durchmesser mit 40 kg Bruchfestigkeit.

Offerten sub Chiffre F 474 an die Exped.

Wir kaufen zu höchsten Preisen

Bleche

jeder Art und Dimensionen,

U. T.-Balken,

Stiften

kuranter Grössen,

Betonrundeisen

von 6—40 mm.

Offerten unter Chiffre B 568 an die Expedition.

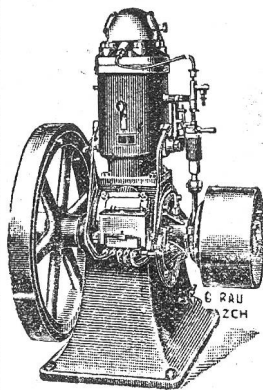
Weber & Co., Uster

Maschinenfabrik und Giesserei

empfehlen ihre bewährten

Benzin-, Gas- u. Petroleum-Motoren

Rohöl-Motoren



Verbrauch nur zirka 2 1/2 Cts. pr. Std. u. HP.

Fahrbare Bandsägen und Spaltmaschinen

Benzin-Lokomobilen

Zu verkaufen

einige Wagen Lindenbretter 30, 60, 80, 100 mm

„ „ Ahornbretter 30, 60 mm

„ „ Buchenbretter 30, 60, 80, 100 mm, natur oder gedämpft

„ „ Eschen- u. Ulmenbretter 30, 60 mm

„ „ Birnbaumbretter 30, 60 mm

„ „ Kirschbaumbretter 30, 60 mm.

Offerten mit Preisangebot sub Chiffre L 459 an die Expedition.

Soeben erschienen:

Schweizer Baukalender 1917

Schweizer Ingenieurkalender 1917

Preis einzeln Fr. 5.—

Beide Kalender zusammen Fr. 8.50

Bestellungen erbittet:

Fritz Schück, Merkurstr. 56, Zürich

Telephon 6559

Abonnements auf die „Illustrierte Schweizer Handwerker-Zeitung“ werden stets entgegengenommen.

Zu verkaufen

5 Wagen

Baum-Bretter

I./II. und III. Klasse, 30—60 mm stark, 2 Wagen

Eschen-Stämme

auf Verlangen geschnitten, 2 Wagen

Stangenholz.

Interessenten belieben ihre Offerten zu richten an [375

Joh. Rinert, Sägerei Rüdswil-Hofstatt, Luthern (Kanton Luzern)



Billig zu verkaufen

1 Waggon schöne 537

Eschenlatten.

W. Sayer, Ragaz.



Schutzrecht einer Neuheit für Holz-Spielwaren zu verkaufen.

Nähere Auskunft durch H. Schurig, Zürich Clausiusstr. 40. 516

4seitige

Hobelmachine

300 mm breit, mit Putzmessern Fabr. Kirchner, Leipzig,

billig zu verkaufen.

Offerten unter Chiffre M 522 an die Exped.



Sonnenquai 10 (Zürcherhof). 9

Zu kaufen gesucht

gut erhaltene, gebrauchte

BAND-SÄGE

Walzendurchmesser 90 bis 100 Centimeter.

Offerten unter Chiffre A B 270 an die Expedition.

SCHMIDT & SOHN, Holzhandlung, ZÜRICH

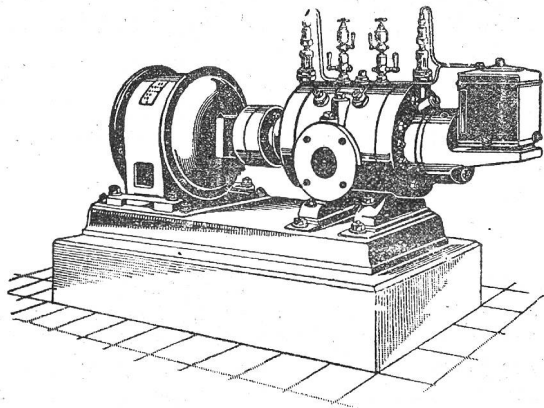
Ia. slaw. Eichenbretter, Ia. Tannenklotzbretter, bosnische u. andere Provenienzen, Pitchpine, Yellowpine, Ia. gedämpfte slaw. Buchenbretter, Engl. Riemen, Krallentäfer, Fusslambris etc.

==== **Trockenanlagen** 1493 **Hobelwerk** ====

Schweizerische Lokomotiv- und Maschinenfabrik Winterthur

1923a

Neu! Rotierende Kompressoren u. Vakuumpumpen **Neu!** für Drücke bis 8 Atm. resp. Vakuum bis 99 Prozent.



Direkte Kupplung mit Elektromotoren o. Riemenbetrieb.
Ruhiger Gang, Luftförderung ohne Stösse.
Keine Ventile oder andere Steuerorgane.
Geringe Abnutzung infolge der patentierten Entlastungsringe.
Grösste Betriebssicherheit bei geringster Wartung.
Kleinster Raumbedarf, geringe Gewichte, daher überall aufstellbar, auch fahrbar.
Geringe Kosten für Anschaffung, Fundamente und Montage.
:: Prospekte und Kostenvoranschläge auf Verlangen ::

Eisenwerk-Aktiengesellschaft

Bosshard & Cie., Näfels

Gegründet 1856 — Brückenbau seit 1870

Eisenkonstruktions-Werkstätte

Lieferung und Montierung von Eisenkonstruktionen jeder Art.

==== Maschinenfabrik ====

Komplette Wehr- u. Schleusenanlagen, Lauf- und Drehkrane, Drehscheiben, Transmissions-Anlagen, Baumaschinen, Steinbrecher, Betonmischmaschinen, Mechanische Transportanlagen für alle Materialförderungen.

==== Giesserei ====

Maschinen- und Bauguss.

Reichhaltiges Modell-Lager.

==== Blechemballagen-Fabrik ====

Blechemballagen für Farben, Oele, Fette, aus Weiss- und Schwarzblech.

Carbidbüchsen aus verbleitem Blech und Schwarzblech, letztere nach patentiertem Verfahren in luft- und wasserdichter Ausführung.

Eigenes Ingenieurbureau.

Gesamtübernahmen.

Sorgfältige Arbeit. — Prompte Bedienung.

4309