

Zeitschrift: Illustrierte schweizerische Handwerker-Zeitung : unabhängiges Geschäftsblatt der gesamten Meisterschaft aller Handwerke und Gewerbe

Herausgeber: Meisterschaft aller Handwerke und Gewerbe

Band: 32 (1916)

Heft: 49

Werbung

Nutzungsbedingungen

Die ETH-Bibliothek ist die Anbieterin der digitalisierten Zeitschriften. Sie besitzt keine Urheberrechte an den Zeitschriften und ist nicht verantwortlich für deren Inhalte. Die Rechte liegen in der Regel bei den Herausgebern beziehungsweise den externen Rechteinhabern. [Siehe Rechtliche Hinweise.](#)

Conditions d'utilisation

L'ETH Library est le fournisseur des revues numérisées. Elle ne détient aucun droit d'auteur sur les revues et n'est pas responsable de leur contenu. En règle générale, les droits sont détenus par les éditeurs ou les détenteurs de droits externes. [Voir Informations légales.](#)

Terms of use

The ETH Library is the provider of the digitised journals. It does not own any copyrights to the journals and is not responsible for their content. The rights usually lie with the publishers or the external rights holders. [See Legal notice.](#)

Download PDF: 16.03.2025

ETH-Bibliothek Zürich, E-Periodica, <https://www.e-periodica.ch>

Zu verkaufen

ca. 20 m tadellos erhaltener

Blech-Kennel

Breite 60 cm, Tiefe 35 cm, Blechstärke 3 mm.

Angebote unter Chiffre B K 1237 an die Expedition.

Zu verkaufen:

2 Zwirnmaschinen

für Zettel u. Strickgarn, ebenso

5 Webstühle

für einfach und doppelbreit, glatt und Wechsel, diverse

Facht- u. Spuhlm. Maschinen.

Offerten unter Chiffre S 1422 an die Expedition erbeten.

Zu verkaufen:

Wegen Veränderungen zwei schwere, sehr gut erhaltene

Schwungräder

1650 mm Durchmesser u. 100 mm Wellen-Bohrung, wegen Nichtgebrauch preiswürdig.

Angebote unt. Chiffre S 1332 an die Expedition.

Mangels Verwendung zu verkaufen:

Ein Wasser-Reservoir

zylindrisch, Durchmesser 1 m, Höhe 2,5 m, Blech 3 mm,

1 Vergaser

für Benzinmotor,

2 Trembleur - Spulen

für Zündung,

5,7 m Lederriemen

doppelt 110x13 mm, alles in tadellosem Zustand.

Angebote unter Chiffre X X 1251 an die Exped.

Zu verkaufen

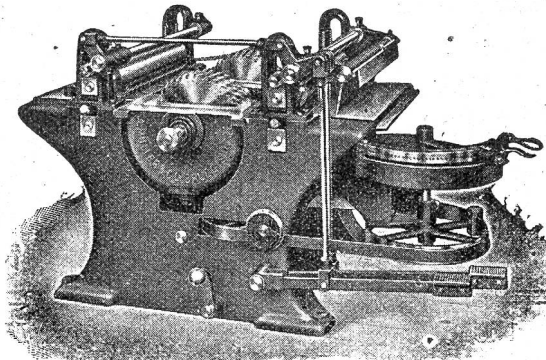
eine 4fach wirkende

Plungerpumpe

mit stündlicher Leistung von zirka 9000 Liter, passend für Luftbefeuchtung, in sehr gutem Zustande. Wird frei wegen Anschaffung einer grössern Nr.

Angebote erb. unter Chiffre W 1294 an die Exped.

**Holzbearbeitungsmaschinen
A. Müller & Cie., Brugg**



Vorzügliche Konstruktionen. 1439

Zahlreiche Maschinen zu besichtigen in der Ausstellung des Verbandes Schweizer Schreinermeister und Möbelfabrikanten in Zürich (Unterer Mühlesteig Nr. 2).

Sofort zu verkaufen

mit Ausfuhrbewilligung nach Frankreich und ohne Ausfuhrbewilligung:

- 3 Wagen parallel besäumte 24 mm Bretter
- 3 " " " 12 " "
- 2 " einseitig gehobelte Bretter mit Nut und Kamm, 22/27 mm stark.
- 1 " konisch besäumte 18 mm Bretter (letztere trocken, Ausfuhr event. nach Italien).

Offerten unter Chiffre B 1341 an die Expedition.

Schweizer Baukalender 1917

Schweizer Ingenieurkalender 1917

Preis einzeln Fr. 5.—

Beide Kalender zusammen Fr. 8.50

Bestellungen erbitet:

Fritz Schück, Merkurstr. 56, Zürich

Telephon 6559

Erfindung zu verkaufen!

Neues

Universalspannfutter,

dasselbe ist in allen Teilen techn. wie praktisch gut ausstudiert, in Bezug auf Genauigkeit, Dauerhaftigkeit und Solidität, ist sehr einfach gebaut und im Verhältnis gegenüber andern Modellen billig in der Herstellung. Ein Modell 300 mm Durchmesser ist zu besichtigen bei 1343

Herm. Heuer
Mech. Kriens (Luz.).

Zu verkaufen

sofort lieferbar zirka 4 Wagen garantiert dürre

Eichenbretter,

I./II, III., 30—120 mm, ferner zirka 1 Wagen ebenfalls dürre

Eschen- und Ulmenbretter.

30—90 mm.

Angebote sub Chiffre B 1385 an die Exped.

4—5 Wagen

Eschen

rund, 18—50 cm, 2—9 m, Fr. 140 pro m².

Ca. 20 m³

Eschen-Bretter

unbesäumt. 60—100 mm, 2 bis 7 m lang, Fr. 180 pro m² irk. verladen Ostschweiz.

Angebote unter Chiff. Z 1374 an die Expedition.

Zu verkaufen:

Eine dreiseitige

Hobelmaschine

bereits neu, System Kirchner, Hobelbreite bis 50 cm.

Würde ev. gegen **BRETTER** eingetauscht.

Geil. Offerten unter Chiffre L 1351 an die Exped.

Eisenwerk-Aktiengesellschaft
Bosshard & Cie., Näfels

Gegründet 1856 — Brückenbau seit 1870

Eisenkonstruktions-Werkstätte

Lieferung und Montierung von Eisenkonstruktionen jeder Art.

==== **Maschinenfabrik** ====

Komplette Wehr- u. Schleusenanlagen, Lauf- und Drehkrane, Drehscheiben,
 Transmissions-Anlagen, Baumaschinen, Steinbrecher, Betonmischmaschinen,
 Mechanische Transportanlagen für alle Materialförderungen.

==== **Giesserei** ====

Maschinen- und Bauguss.

Reichhaltiges Modell-Lager.

==== **Blechballagen-Fabrik** ====

Blechballagen für Farben, Oele, Fette, aus Weiss- und Schwarzblech.

Carbidbüchsen aus verbleitem Blech und Schwarzblech, letztere nach patentiertem Verfahren in
 luft- und wasserdichter Ausführung.

Eigenes Ingenieurbureau.

Gesamtübernahmen.

Sorgfältige Arbeit. — Prompte Bedienung.

4309

la. Eichen

Pitchpine, Nussbaum, Mahagoni, la. Sperrplatten
 div. andere Möbelhölzer, Buchenbretter, Tannen-
 bretter und prima Glaserföhren. :: Grosse Vorräte.

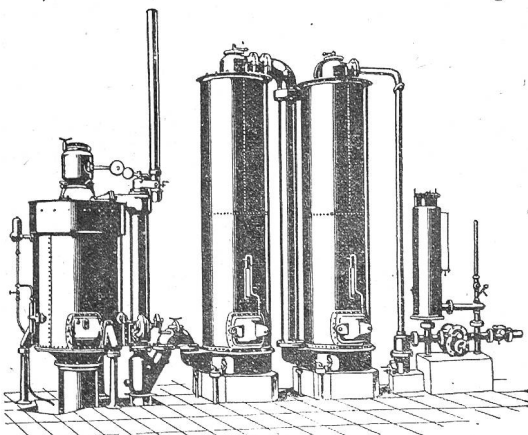
AD. MESSERSCHMITT, Holzgrosshandlung, PRATTELN.

Schweizerische Lokomotiv- und Maschinenfabrik
Winterthur

Billiges Generatorgas an Stelle des **teuren Leuchtgases**

erzeugt man mit den bewährten

Generatorgas-Anlagen



System „Winterthur“

zum Heizen, Löten, Härten,
 Glühen, Schmelzen, Trocknen,
 Sengen von Stoffen etc. etc.

Einfache Konstruktion und Wartung.

Prospekte und Kostenvoranschläge auf Verlangen.

Vorteilhaftester Ersatz für Teerfeuerungen.