

**Zeitschrift:** Illustrierte schweizerische Handwerker-Zeitung : unabhängiges Geschäftsblatt der gesamten Meisterschaft aller Handwerke und Gewerbe

**Herausgeber:** Meisterschaft aller Handwerke und Gewerbe

**Band:** 32 (1916)

**Heft:** 1

## Werbung

### Nutzungsbedingungen

Die ETH-Bibliothek ist die Anbieterin der digitalisierten Zeitschriften. Sie besitzt keine Urheberrechte an den Zeitschriften und ist nicht verantwortlich für deren Inhalte. Die Rechte liegen in der Regel bei den Herausgebern beziehungsweise den externen Rechteinhabern. [Siehe Rechtliche Hinweise.](#)

### Conditions d'utilisation

L'ETH Library est le fournisseur des revues numérisées. Elle ne détient aucun droit d'auteur sur les revues et n'est pas responsable de leur contenu. En règle générale, les droits sont détenus par les éditeurs ou les détenteurs de droits externes. [Voir Informations légales.](#)

### Terms of use

The ETH Library is the provider of the digitised journals. It does not own any copyrights to the journals and is not responsible for their content. The rights usually lie with the publishers or the external rights holders. [See Legal notice.](#)

**Download PDF:** 26.11.2024

**ETH-Bibliothek Zürich, E-Periodica, <https://www.e-periodica.ch>**

## Ed. Eisenring, Gossau (St. Gallen)

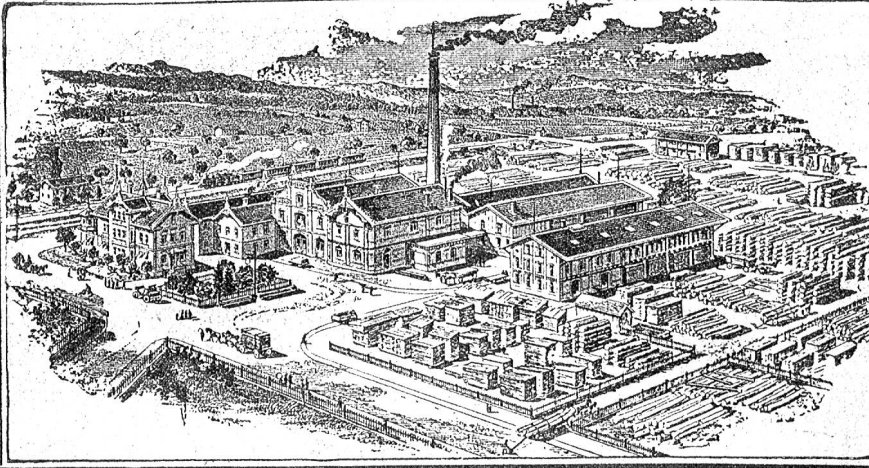
Holzhandlung, Säge- und Hobelwerk, Baugeschäft, Eisenbeton,  
Schreinerei und Glaserei **Telephon Nr. 26**

Krallentäfer  
Englische Riemen  
Amerikanische Pitch-pine-Rift-  
Halb-Rift- und Douglas-Rift-Riemen  
Parquetböden

Fertige Türen 1700  
„ Fenster  
„ Jalousieläden  
Fusslambrien, Verkleidungen  
Kehl- und Gesimsleisten  
nach Katalog und Zeichnung.

Fertige Treppentritte in Buchen- u. Eichenholz  
Geschnittenes Bauholz nach Liste  
in Tanne, Lärche, Eiche u. Pitch-pine.

Grosses Lager in Schnittwaren  
in jeder Dimension und Holzart, u. a.:  
Tanne, Eichen, Buchen, Lärchen, Föhren etc. etc.  
Trockenanlagen :: Dämpferei



## K. ZÜLLIG-HESS, Holzhandlung vorm. Emil Hess & Co., ROMANSHORN

Alle Sorten parallelbesäumte Tannenbretter u. Klotzbretter  
Ia. Ungarische Eichen-Klotzbretter – Ia. Steirische Föhren  
Telephon Nr. 14 **Engl. Riemen – Krallentäfer etc.** Telephon Nr. 14

# Mannesmannröhren - Werke Düsseldorf

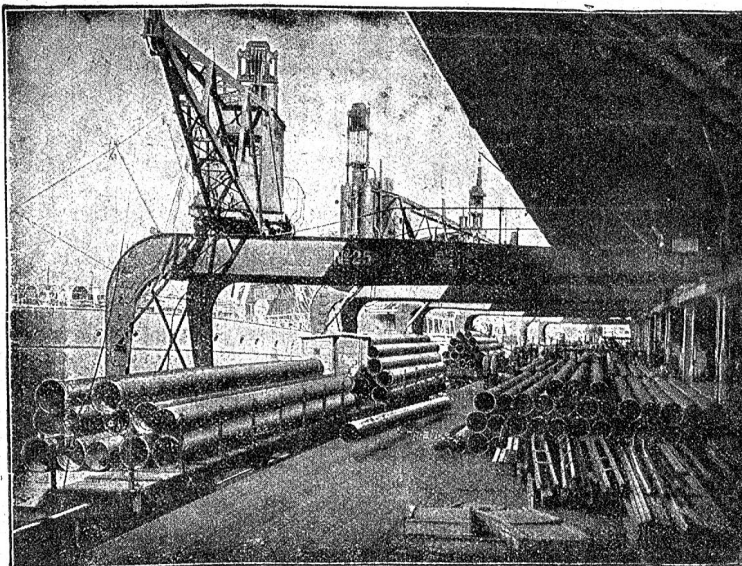
liefern

nahtlose  
Röhren

Inn.Durchmesser  
bis zu 300 mm  
und 15 m Länge



5h2 b



Lieferung von 20,000 m überlappt-geschweissten Muffenröhren (18")  
nach JOHANNESBURG (Süd-Afr.).

liefern

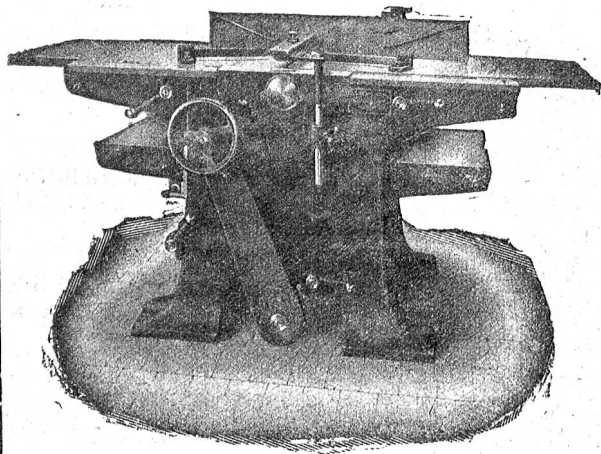
geschweisste  
Röhren

bis zu den grössten  
Durchmessern und in  
allen transportablen  
Längen



Vertreter **Ernst Deffner, Zürich** Frohburgstr. 54, Telephon 110.24

# J. SCHWEGLER MASCHINENFABRIK



## Neueste Rapidhobelmaschine

Modell B B 1913

Kombinierte  
Abricht-, Füge-, Kehl- und Dickehobel-  
maschine für Hochleistung

Original - Helvetica - Kugellager  
Kraft-Bedarf nur 2 PS

Rationelle Leistung :: Betriebssicherheit  
Unfallschutz 961

SCHWEIZ

WATTWIL

St. GALLEN

# Heinrich Brändli, Asphalt-, Dachpappen- und Holzzement-Fabrik, Horgen

empfiehlt in gut gelagerter Ware

**ASPHALT-PAPPEN**, besandet und unbesandet, in diversen Stärken in Rollen  
u. auch in Streifen geschnitten.

**HOLZZEMENT**, vorzüglich bewährt.

**Asphalt-Isolierplatten**, einfach und komb., für Fundamentabdeckungen, Gewölbe und Brücken etc.  
**Isolierfilz**, **Isolierteppiche** unter Fussböden, hinter Tapeten etc. **Asphaltklebemasse** für Klebebedächer.

Telephon Nr. 38. Telegramm-Adr.: Heinrich Brändli, Horgen.

242



Eisenwerk-Aktiengesellschaft

# Bosshard & Cie., Näfels

Gegründet 1856.

Brückenbau seit 1870.

**Eisenkonstruktions - Werkstätte**

Lieferung und Montierung von Eisenkonstruktionen jeder Art.

**Maschinenfabrik**

Komplette Wehr- u. Schiessanlagen, Lauf- und Drehkrane, Drehscheiben  
Cranmissions-Anlagen, Baumaschinen, Steinbrecher, Betonmischmaschinen.

**Giesserei**

Maschinen- und Bauguss.

Reichhaltiges Modell-Lager.

**Blechballagen-Fabrik**

Blechballagen für Farben, Oele, Fette, aus Weiss- und Schwarzblech.

Carbidbüchsen aus verbleitem Blech und Schwarzblech, letztere nach patentiertem Verfahren in  
luft- und wasserdichter Ausführung.

**Wasserversorgungen.**

**Gesamtübernahmen.**

Sorgfältige Arbeit. — Prompte Bedienung.

2309