

Zeitschrift: Illustrierte schweizerische Handwerker-Zeitung : unabhängiges Geschäftsblatt der gesamten Meisterschaft aller Handwerke und Gewerbe

Herausgeber: Meisterschaft aller Handwerke und Gewerbe

Band: 33 (1917)

Heft: 4

Werbung

Nutzungsbedingungen

Die ETH-Bibliothek ist die Anbieterin der digitalisierten Zeitschriften. Sie besitzt keine Urheberrechte an den Zeitschriften und ist nicht verantwortlich für deren Inhalte. Die Rechte liegen in der Regel bei den Herausgebern beziehungsweise den externen Rechteinhabern. [Siehe Rechtliche Hinweise.](#)

Conditions d'utilisation

L'ETH Library est le fournisseur des revues numérisées. Elle ne détient aucun droit d'auteur sur les revues et n'est pas responsable de leur contenu. En règle générale, les droits sont détenus par les éditeurs ou les détenteurs de droits externes. [Voir Informations légales.](#)

Terms of use

The ETH Library is the provider of the digitised journals. It does not own any copyrights to the journals and is not responsible for their content. The rights usually lie with the publishers or the external rights holders. [See Legal notice.](#)

Download PDF: 01.04.2025

ETH-Bibliothek Zürich, E-Periodica, <https://www.e-periodica.ch>

Zu verkaufen:

Per sofort
eine tadellos erhaltene

Band- säge

kombiniert mit Tischfräse oder
Kreissäge zu reduziertem Preise,
Marke Rauschenbach A.-G.,
Schaffhausen. 2420

Offerten zu richten an

Otto Urwyler, Sägerei
Reuchenette (Bern. Jura).

Das Galvanisieren:

Vernickeln 450 c
Vermessingen
Verzinnen u.
Verzinken

von Massen-Artikeln
besorgt prompt

Otto Sender

Galvanische Anstalt
Schaffhausen, Ebnalstrasse 8.

Nussbäume.

2—3 Waggon

Nussbaum-Stämme
und Dolder

sind 2399

zu verkaufen.

Offerten sind zu richten an

Th. Spack, Sägerei
Faoug bei Murten.

Zu verkaufen

1 Waggon

Rundeschen

von 22—35 cm Durchmesser,
und 2—6 m Länge.

geeignet für
Holzwarenfabriken
od. mech. Wagnereien.

Die Ware kann am Bahnhof
besichtigt werden.

Offerten unter Chiff. B 2412
an die Expedition erbeten.

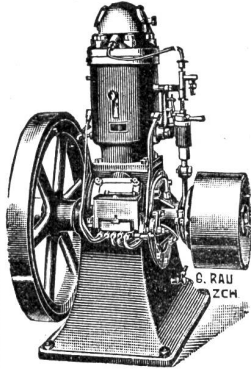
Erfindungs-Patente
Marken-Muster-
& Modell-Schutz im In- u. Auslande.
H. KIRCHHOFFER vormals
Bourry-Séquin & Co. ZÜRICH
1880
Löwenstrasse 51 2824

Weber & Co., Uster

Maschinenfabrik und Giesserei

empfehlen ihre bewährten

**Benzin-, Gas- u. Petroleum-
Motoren**



Rohöl-Motoren

Verbrauch nur zirka
2 1/2 Cts. pr. Std. u. HP.

Fahrbare Bandsägen und
Spaltmaschinen 1747

Benzin-Lokomobilen

G. BOPP & Aarburg
bei Olten



Spezial-Fabrik für
Drahtgeflechte und Gewebe
Wurfgitter und Siebe
Lawn-Tenniszäune, Wellengitter 1658

GEWERBEBANK ZÜRICH

Aktiengesellschaft, Rämistr. 23, Ecke Waldmannstrasse.
— Gegründet 1868 —

Verzinsung von Geldeinlagen

in laufender Rechnung nach Uebereinkunft
auf Einlagehefte mit weitgehendster Verfügbarkeit 4 1/2 %
gegen Obligationen mit Halbjahrescoupons 5 %
in Stücken von 250, 500, 1000 und 5000 Franken.
Besorgung aller bankgeschäftlichen Transaktionen.
Die Direktion.

Unser Institut wird durch die Schweiz. Revisions-
gesellschaft A.-G. geprüft. 879

Zu verkaufen

1 Waggon

Ahorn-Stämme

20—50 cm Durchmesser, prima
Qualität, (Bergahorn) lieferbar
auf anfangs Mai; ferner 10—
12 Wagen tannene

Schnittwaren

in beliebigen Stärken. Lieferbar
auf Juli und August, ohne Aus-
fuhrbewilligung.

Offerten unter Chiffre A 2314
an die Exped.

Zu verkaufen

ca. 280 m³

ganzschweres, rundes

Bau- und Bretter-Holz Buchenstämme

und 2 Waggon schwere

von 30—60 cm Durchmesser.

Auskunft erteilt 2385

Walter Forrer, Handlung
Eichberg (Rheintal).

Zu verkaufen:

2 schöne

Nussbäume

mit oder ohne Dolden
bei 2400

E. Werthmüller

Wagner

Niederösch b. Kirchberg (Bern.)

Zu verkaufen:

Ca. 10 Waggon schöne

Eschenstämme

von 18—50 cm Durchmesser.

Gebl. Offerten mit Angabe des
Preises, Station verladen, unt.
Chiffre J 2425 an die Exped.

Zu verkaufen

1 Waggon ziemlich trockene

Buchen-, Eschen- u. Ahorn-Bretter

45—75 mm.

Angebote sind zu richten sub
Chiffre B 2392 an die Exped.

Zu verkaufen:

20 und 30 mm

Tannen- Bretter.

Offerten unt. Chiffre P 2410
an die Expedition.

Zu verkaufen

wenig gebrauchte, grosse

Schütz- u. Zapfen- maschine

billig.

Offerten unt. Chiffre O 2395
an die Expedition.

Eisenwerk-Aktiengesellschaft Bosshard & Cie., Näfels

Gegründet 1856 — Brückenbau seit 1870

Eisenkonstruktions-Werkstätte

Lieferung und Montierung von Eisenkonstruktionen jeder Art.

==== **Maschinenfabrik** ====

Komplette Wehr- u. Schleusenanlagen, Lauf- und Drehkrane, Drehscheiben,
Transmissions-Anlagen, Baumaschinen, Steinbrecher, Betonmischmaschinen,
Mechanische Transportanlagen für alle Materialförderungen.

==== **Giesserei** ====

Maschinen- und Bauguss.

Reichhaltiges Modell-Lager.

== **Blechballagen-Fabrik** ==

Blechballagen für Farben, Oele, Fette, aus Weiss- und Schwarzblech.

Carbidbüchsen aus verbleitem Blech und Schwarzblech, letztere nach patentiertem Verfahren in
luft- und wasserdichter Ausführung.

Eigenes Ingenieurbureau.

Gesamtübernahmen.

Sorgfältige Arbeit. — Prompte Bedienung.

4309

SCHMIDT & SOHN, Holzhandlung, ZÜRICH

la. slaw. Eichenbretter, la. Tannenklotzbretter, bosnische u. andere Provenienzen, Pitchpine,
Yellowpine, la. gedämpfte slaw. Buchenbretter, Engl. Riemen, Krallentäfer, Fusslambris etc.

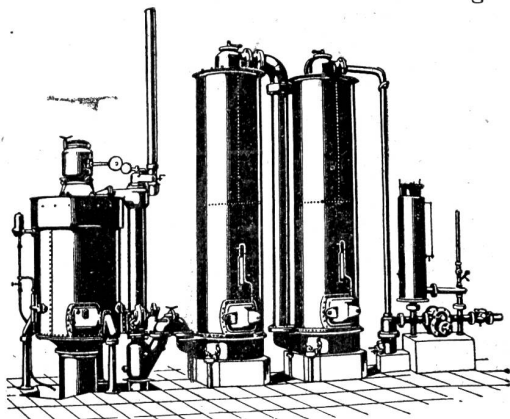
==== **Trockenanlagen** 1493 **Hobelwerk** ====

Schweizerische Lokomotiv- und Maschinenfabrik Winterthur

Billiges Generatorgas an Stelle des **teuren Leuchtgases**

erzeugt man mit den bewährten

Generatorgas-Anlagen



System „Winterthur“

zum Heizen, Löten, Härten,
Glühen, Schmelzen, Trocknen,
Sengen von Stoffen etc. etc.

Einfache Konstruktion und Wartung.

Prospekte und Kostenvoranschläge auf Verlangen.

Vorteilhaftester Ersatz für Teerfeuerungen.