

Zeitschrift: Illustrierte schweizerische Handwerker-Zeitung : unabhängiges Geschäftsblatt der gesamten Meisterschaft aller Handwerke und Gewerbe

Herausgeber: Meisterschaft aller Handwerke und Gewerbe

Band: 33 (1917)

Heft: 18

Werbung

Nutzungsbedingungen

Die ETH-Bibliothek ist die Anbieterin der digitalisierten Zeitschriften. Sie besitzt keine Urheberrechte an den Zeitschriften und ist nicht verantwortlich für deren Inhalte. Die Rechte liegen in der Regel bei den Herausgebern beziehungsweise den externen Rechteinhabern. [Siehe Rechtliche Hinweise.](#)

Conditions d'utilisation

L'ETH Library est le fournisseur des revues numérisées. Elle ne détient aucun droit d'auteur sur les revues et n'est pas responsable de leur contenu. En règle générale, les droits sont détenus par les éditeurs ou les détenteurs de droits externes. [Voir Informations légales.](#)

Terms of use

The ETH Library is the provider of the digitised journals. It does not own any copyrights to the journals and is not responsible for their content. The rights usually lie with the publishers or the external rights holders. [See Legal notice.](#)

Download PDF: 17.03.2025

ETH-Bibliothek Zürich, E-Periodica, <https://www.e-periodica.ch>

Zu verkaufen:
Gefräste

Tannenbretter

für Inland
3 Waggon 12 mm
1 „ 14 „
2 „ 24 „

sowie erstklassige

Eschenbretter

von 30—80 mm Stärke. [4287

Felix Bulach
St. Gallen.

PATENT-BUREAU
Wilh Reinhard, Zürich

Sonnenquai 10 (Zürcherhof) 9

Empfohlene

**Kubik-
Tabellen**

Dangel & Ramp.

Vollständige

Kolz-Tabellen

zur Berechnung runder und kantiger Hölzer nach neuen und alten Massen nebst Bestimmung des Kubikinhaltes stehender Bäume und verschiedener Reduktionstabellen.

Preis Fr. 2.50.

Landolt Tafeln zur Ermittlung des Kubikinhaltes liegender, entgipfelter Baumstämme nach metrischem Mass. 2459

Preis Fr. 2.40.

Felber Tabellen zur Bestimmung des Kubikinhaltes kantiger Hölzer, abgestuft von cm zu cm für die Stärke und von 10 zu 10 cm für die Länge, nebst Anleitung zu deren Gebrauch.

Preis Fr. 3.80.

**Kästli's praktische
Kanzholz-Kubiktabelle**

in 75 üblichen Dimensionen von 1—50 m Länge je von 5 zu 5 cm. In Leinwand gebunden mit Ausschnitt-Register.

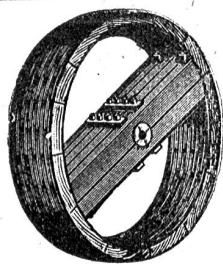
Preis Fr. 4.80.

Loga Kubik-Tabelle

für Balkenholz von 0,05—184,95 m Länge u. von 6×6—33×33 cm Stärke.

Preis Fr. 2.50.

Bestellungen erbittet:
Fritz Schück
Merkurstrasse 56, Zürich.



Holzriemenscheiben

in prima Ausführung
+ Patente 54720 und 54721
= liefert ausserordentlich =

schnell und billig
Friedr. Greuter, Flawil

Holzriemenscheibenfabrik
Telephon 82

Wer

seine Kreis- u. Bandsägenblätter

rasch, tadellos und fachgemäss gerichtet, gespannt, neugezähnt, gelötet und überhaupt wieder in guten, leistungsfähigen Stand gestellt haben will, sende solche umgehend an **Robert Itchner & Co.**, Spezialfabrik für Kreis- und Bandsägen, Hammerstrasse 20, Zürich 8, Station Tiefenbrunnen.

3373

Zu verkaufen.

Säge- und Spaltwerk der Ostschweiz

übernimmt die Lieferung von

besäumt. Tannenbrettern

12, 14, 16, 18 mm, in guter Qualität und guter Durchschnittbreite. Lieferung ohne Ausfuhr-Bewilligung. Gell. Angebote unter Chiffre S 4185 an die Expedition.

KAEGI & EGLI

vormals Ed. Schläpfer & Cie.
Elektrische Licht- und Kraftanlagen

Zürich-Wollishofen 2834

**Elektromotoren
Dynamomaschinen**

Miete Tausch Verkauf

Aktiengesellschaft

Stolz & Kampli
USTER

Lieferrn

**Schmieröle und Fette
Karbolineum
Chem.-techn. Artikel**

Spezial-Offerte verlangen!

4244 b

Zu verkaufen:

Eine bereits neue

**Füg- und Abricht-
maschine**

mit doppelten Messern.
Verkaufspreis Fr. 450. [4275

Hrch. Stähli
Ruchfeld b. Basel. Teleph. 4807.

Zu verkaufen

1 Waggon schöne

Ahorn

an der Bahnstation gelegen.
Offerten sub Chiffre U 4306
an die Expedition.

Zu verkaufen

2 Wagen meistens mehrere
Jahre geschnittene

Eichenbretter

I.—III. Qual., 30—100 mm dick,
1 Wagen prima

Nussbaumbretter

30—100 mm dick.
Offerten sub Chiffre N 4259
an die Expedition.

Zu verkaufen:

2 Waggon prima 18—50 mm

Klotzbretter

2 Waggon 18—50 mm ablin.

Laden

II. u III. Klasse,
2 Waggon 8/8 bis 18/18 cm

Bauholz

Länge 3—7 m, mit Ausfuhr-
bewilligung. — Angebote unter
Chiffre L S 4253 an die Exp.

Zu verkaufen

3 Wagen

tannene

Abladen

18 u. 24 mm.

Offerten erbeten unter
Chiffre A 4215 an die
Expedition.

Eisenwerk-Aktiengesellschaft
Bosshard & Cie., Näfels

Gegründet 1856 — Brückenbau seit 1870

Eisenkonstruktions-Werkstätte

Lieferung und Montierung von Eisenkonstruktionen jeder Art.

==== **Maschinenfabrik** ====

Komplette Wehr- u. Schleusenanlagen, Lauf- und Drehkrane, Drehscheiben,
 Transmissions-Anlagen, Baumaschinen, Steinbrecher, Betonmischmaschinen,
 Mechanische Transportanlagen für alle Materialförderungen.

==== **Giesserei** ====

Maschinen- und Bauguss.

Reichhaltiges Modell-Lager.

==== **Blechballagen-Fabrik** ====

Blechballagen für Farben, Oele, Fette, aus Weiss- und Schwarzblech.

Carbidbüchsen aus verbleitem Blech und Schwarzblech, letztere nach patentiertem Verfahren in
 luft- und wasserdichter Ausführung.

Eigenes Ingenieurbureau.

Gesamtübernahmen.

Sorgfältige Arbeit. — Prompte Bedienung.

4309

la. Eichen

==== **Pitchpine, Nussbaum, Mahagoni** ====

div. andere Möbelhölzer, Buchenbretter, Tannen-
 bretter und prima Glaserföhren. :: Grosse Vorräte.

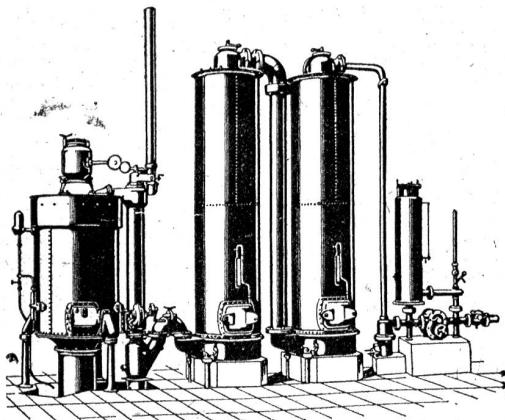
AD. MESSERSCHMITT, Holzgrosshandlung, PRATTELN.

Schweizerische Lokomotiv- und Maschinenfabrik
Winterthur

Billiges Generatorgas an Stelle des **teuren Leuchtgases**

erzeugt man mit den bewährten

Generatorgas-Anlagen



System „Winterthur“

zum Heizen, Löten, Härtnen,
 Glühen, Schmelzen, Tröcknen,
 Sengen von Stoffen etc. etc.

Einfache Konstruktion und Wartung.

Prospekte und Kostenvoranschläge auf Verlangen.

Vorteilhaftester Ersatz für Teerfeuerungen.