

**Zeitschrift:** Illustrierte schweizerische Handwerker-Zeitung : unabhängiges Geschäftsblatt der gesamten Meisterschaft aller Handwerke und Gewerbe

**Herausgeber:** Meisterschaft aller Handwerke und Gewerbe

**Band:** 33 (1917)

**Heft:** 24

## Werbung

### Nutzungsbedingungen

Die ETH-Bibliothek ist die Anbieterin der digitalisierten Zeitschriften. Sie besitzt keine Urheberrechte an den Zeitschriften und ist nicht verantwortlich für deren Inhalte. Die Rechte liegen in der Regel bei den Herausgebern beziehungsweise den externen Rechteinhabern. [Siehe Rechtliche Hinweise.](#)

### Conditions d'utilisation

L'ETH Library est le fournisseur des revues numérisées. Elle ne détient aucun droit d'auteur sur les revues et n'est pas responsable de leur contenu. En règle générale, les droits sont détenus par les éditeurs ou les détenteurs de droits externes. [Voir Informations légales.](#)

### Terms of use

The ETH Library is the provider of the digitised journals. It does not own any copyrights to the journals and is not responsible for their content. The rights usually lie with the publishers or the external rights holders. [See Legal notice.](#)

**Download PDF:** 17.03.2025

**ETH-Bibliothek Zürich, E-Periodica, <https://www.e-periodica.ch>**

### M. Rehm-Schneider, Wolfhausen (Zch.)

Verzinkerei, autog. Schweisserei, Blechwarenfabr.

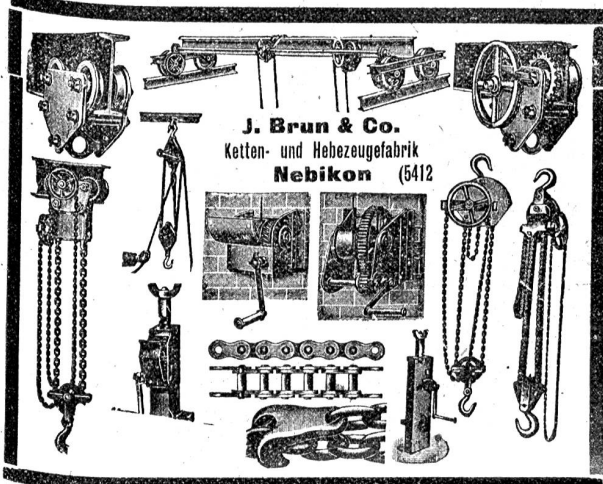
Älteste Verzinkerei — Gegründet 1888

empfehl't sich zur 4375

Lohn-Verzinkung aller Eisen- und Blechwaren, sowie zur Anfertigung aller Arten Blechwaren in schwarz und verzinkt.

Direkt an der Bahnlinie u. Station Wolfhausen Ue. B. B.

Telegramm-Adr.: Rehm, Bubikon — Telephon Nr. 21



**Zu verkaufen**

ca. 150 m<sup>3</sup>

## Blockbretter

sehr breite Ware, I.—III. Qualität, 24—60mm.

Geil. Angebote erbeten unter Chiffre H B 5100 an die Expedition.

**Zu verkaufen:**

100 m<sup>3</sup> saubere

## Buchen - Stämme

von 32 bis 56 cm Durchmesser, lieferbar sofort. Auf Wunsch könnten dieselben nach angegebener Dicke geschnitten werden.

Offerten sub Chiffre R G 5006 an die Exped.

## Wer seine Kreis- u. Bandsägenblätter

rasch, tadellos und fachgemäss gerich'tet, gespannt, neugezähnt, gelötet und überhaupt wieder in guten, leistungsfähigen Stand gestellt haben will, sende solche umgehend an **Robert Itchner & Co.**, Spezialfabrik für Kreis- und Bandsägen, Hammerstrasse 20, **Zürich 8**, Station Tiefenbrunnen.

3573



2925 1

## Wasser-Reinigung

Filterpressen  
Armaturen  
Pumpen

**A. L. G. Dehne, Maschinen-Fabrik, Halle a. S.**

11

# Eisenwerk-Aktiengesellschaft Bosshard & Cie., Näfels

Gegründet 1856 — Brückenbau seit 1870

**Eisenkonstruktions-Werkstätte**

Lieferung und Montierung von Eisenkonstruktionen jeder Art.

==== **Maschinenfabrik** ====

Komplette Wehr- u. Schleusenanlagen, Lauf- und Drehkrane, Drehscheiben,  
Transmissions-Anlagen, Baumaschinen, Steinbrecher, Betonmischmaschinen,  
Mechanische Transportanlagen für alle Materialförderungen.

==== **Giesserei** ====

Maschinen- und Bauguss.

Reichhaltiges Modell-Lager.

==== **Blechballagen-Fabrik** ====

Blechballagen für Farben, Oele, Fette, aus Weiss- und Schwarzblech.

Carbidbüchsen aus verbleitem Blech und Schwarzblech, letztere nach patentiertem Verfahren in  
luft- und wasserdichter Ausführung.

**Eigenes Ingenieurbureau.**

**Gesamtübernahmen.**

Sorgfältige Arbeit. — Prompte Bedienung.

4309

## la. Eichen

==== Pitchpine, Nussbaum, Mahagoni ====

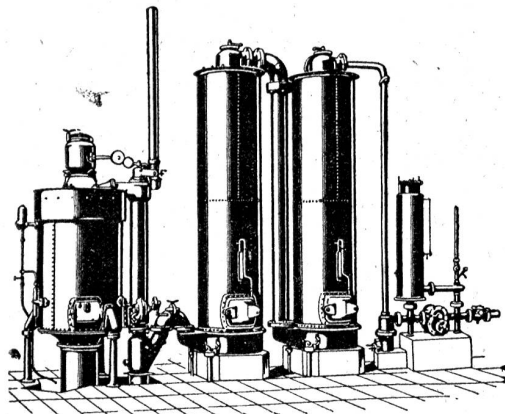
div. andere Möbelhölzer, Buchenbretter, Tannen-  
bretter und prima Glaserföhren. :: Grosse Vorräte.

**AD. MESSERSCHMITT, Holzgrosshandlung, PRATTELN.**

# Schweizerische Lokomotiv- und Maschinenfabrik Winterthur

**Billiges Generatorgas** an Stelle des **teuren Leuchtgases**  
erzeugt man mit den bewährten

## Generatorgas-Anlagen



**System „Winterthur“**

zum Heizen, Löten, Härtnen,  
Glühen, Schmelzen, Tröcknen,  
Sengen von Stoffen etc. etc.

Einfache Konstruktion und Wartung.

Prospekte und Kostenvoranschläge auf Verlangen.

**Vorteilhaftester Ersatz für Teerfeuerungen.**