

Zeitschrift: Illustrierte schweizerische Handwerker-Zeitung : unabhängiges Geschäftsblatt der gesamten Meisterschaft aller Handwerke und Gewerbe

Herausgeber: Meisterschaft aller Handwerke und Gewerbe

Band: 33 (1917)

Heft: 27

Werbung

Nutzungsbedingungen

Die ETH-Bibliothek ist die Anbieterin der digitalisierten Zeitschriften. Sie besitzt keine Urheberrechte an den Zeitschriften und ist nicht verantwortlich für deren Inhalte. Die Rechte liegen in der Regel bei den Herausgebern beziehungsweise den externen Rechteinhabern. [Siehe Rechtliche Hinweise.](#)

Conditions d'utilisation

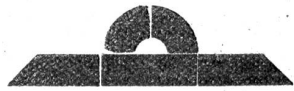
L'ETH Library est le fournisseur des revues numérisées. Elle ne détient aucun droit d'auteur sur les revues et n'est pas responsable de leur contenu. En règle générale, les droits sont détenus par les éditeurs ou les détenteurs de droits externes. [Voir Informations légales.](#)

Terms of use

The ETH Library is the provider of the digitised journals. It does not own any copyrights to the journals and is not responsible for their content. The rights usually lie with the publishers or the external rights holders. [See Legal notice.](#)

Download PDF: 16.03.2025

ETH-Bibliothek Zürich, E-Periodica, <https://www.e-periodica.ch>



Zuverkaufen:

Ein Posten

Bandeisen

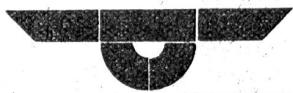
150×3 mm. Einige tausend

6 kant. Muttern

5/8, 3/4 c. c., und ein Posten

Anschweissende.

Offerten unter Chiffre W 5525
an die Expedition erbeten.



Zuverkaufen:

**1 Schieber-
Dampfmaschine**

50 PS, Schweiz. Lokomotiv-
fabrik Winterthur; eine kom-
plette, wenig gebrauchte

**Niederdruck-
Zentrifugalpumpe**

Gebr. Sulzer, 2000 Min.-Liter,
und eine 5376

Handdruckpumpe

Syst. Wolga.

**J. Kälin, Hobel- u. Spaltwerk
Oberwinterthur.**



Zu kaufen gesucht

eine eiserne

Rauchkammer

neu oder in gebrauchtem, aber
gutem Zustande.

Offerten sub Chiffre R 5539
an die Expedition.



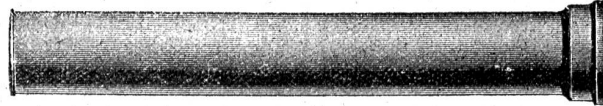
**Turbine
gesucht**

für 15—20 m Gefäll und 50 bis
60 Sek.-Liter, Francisturbine
bevorzugt.

Offerten sub Chiffre L 5533
an die Expedition.

Gebrauchte guterhaltene
Riemenscheiben
Reservoirs
Rundeisen
Röhren 3080
haben fortwährend auf Lager
Gebr. Bertschinger & Cie., Wallisellen b. Zürich.

Kägi & Co., Winterthur



Gussröhren und deren Formstücke

Schweizer Normallen

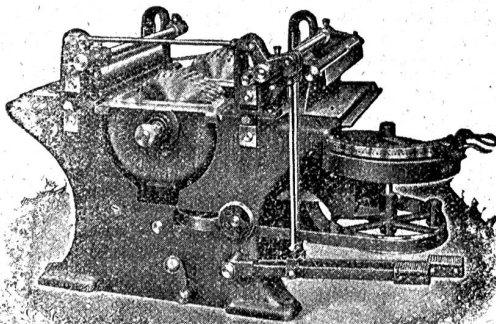
4352 a u

aus der
„Halbergerhütte“ in Brebach (Saar)

Schieberhahnen Reservoir-Armaturen
Hydranten — Anbohr-Rohrschellen
Weichblei Hanfseil

Grosses Lager in Winterthur.

Holzbearbeitungsmaschinen
A. Müller & Cie., Brugg



Vorzüglithe Konstruktionen. 1439

Zahlreiche Maschinen zu besichtigen in der Ausstellung
des Verbandes Schweizer Schreinermeister und Möbel-
fabrikanten in Zürich (Unterer Mühlesteig Nr. 2).

Zu kaufen gesucht.

Complete mechanische
Schreinerei-Einrichtung

bestehend aus Maschinen und Werkzeugen,
sofort gegen bar zu kaufen gesucht.

Gefl. Offerten unter Chiffre S S 5509 an die Expedition.

An Höchstbietenden
sof. zu verkaufen:

Eine bereits neue kombinierte

**Abriech- und
Dickehobelmachine**

600 mm, sow. eine bereits neue

Pendelsäge

komplett mit Tisch- u Fräsen-
blatt, erstklassiges Fabrikat,
System Reinmann.

Angebote unter Chiffre K W
5495 an die Expedition.

Empfohlene

Kubik-

Tabellen

Dangel & Ramp.

Vollständige

Kolz-Tabellen

zur Berechnung runder und
kantiger Hölzer nach neuen
und alten Massen nebst Be-
stimmung des Kubikinhaltes
stehender Bäume und ver-
schiedener Reduktionstabellen.

Preis Fr. 2.50.

Sandolt Tafeln zur Ermitt-
lung des Kubik-
inhaltes liegender, entgipfel-
ter Baumstämme nach metri-
schem Mass. 2459

Preis Fr. 2.40.

Felber Tabellen zur Be-
stimmung des Ku-
bikinhaltes kantiger Hölzer,
abgestuft von cm zu cm für die
Stärke und von 10 zu 10 cm
für die Länge, nebst Anleitung
zu deren Gebrauch.

Preis Fr. 3.80.

**Kästli's praktische
Kanzholz-Kubiktabelle**

in 75 üblichen Dimensionen
von 1—50 m Länge je von 5 zu
5 cm. In Leinwand gebunden
mit Ausschnitt-Register.

Preis Fr. 4.80.

Loga Kubik-Table

für Balkenholz
von 0,05—184,95 m Länge u.
von 6×6—33×33 cm Stärke.

Preis Fr. 2.50.

Bestellungen erbittet:

Fritz Schück
Merkurstrasse 56, Zürich.

Otto Kofmehl

Solothurn.

Zink- u. Bleischmelzerei, Einkauf von Altzink, Blei und div. Metallen, wie Kupfer, Messing, Alteisen etc. **Blockzink und Blockblei stets abzugeben.** — Offerten erwünscht. [5341]

PATENT-BUREAU

Wilb Reinhard Zürich

Sonnenquai 10 (Zürcherhof) 9

Zu verkaufen:

- 1 Bandsäge, 80er Rollen (Landquart).
 - 1 Abrichtmaschine, 45 cm Messer (Landquart).
 - 1 2 PS Elektro-Motor, Meidinger.
 - 1 Transmission, 5 m, 45 mm, mit 6 Rollen.
 - 30 m Riemen.
 - 2 m³ Speichenholz.
 - 3 m³ Nabenholz.
 - 5 m³ Eichenholz, geschnitten.
 - 6 m³ Eschen, Laden, Hälblinge, rund.
 - 6 m³ Buchenladen.
- Werkstattinventar usw.
Gell. Offerten sind sub Chiff. F H 5459 an die Expedition zu senden.

A vendre

25 m³ frêne

1er choix, gros diam. de 0,40 à 0,60.

15 m³ peuplier carolin
grosse pièces, 5421

6 m³ noyer en grume.

Adresser offres et prix par m³ rendu sur wagon à

J. Roget
Estavayer-le-Lac (Fbg.).

Zu kaufen gesucht

Bandsäge

und 5492

Abrichtmaschine

neu oder gebraucht.

FRIEDR. GREUTER
Riemenscheibenfabrik
Flawil.

Zu verkaufen

ca. 2000 bis 3000 m³

Lärchen-, Arven- und Tannenholz
in Stämmen od. Brettern, sowie einige Waggons
Erlen- und Birkenholz.

Offerten mit Preisangaben unter Chiffre N 5396 an die Exped.

Dampfanlagen, Cornwalkessel, Motoren

neu und gebraucht, stets auf Lager, bei

Emil Steiner, Maschinenhandlung
Wiedikon-Zürich, Birmensdorferstr. 98.

5057a

Wer

seine Kreis- u. Bandsägenblätter

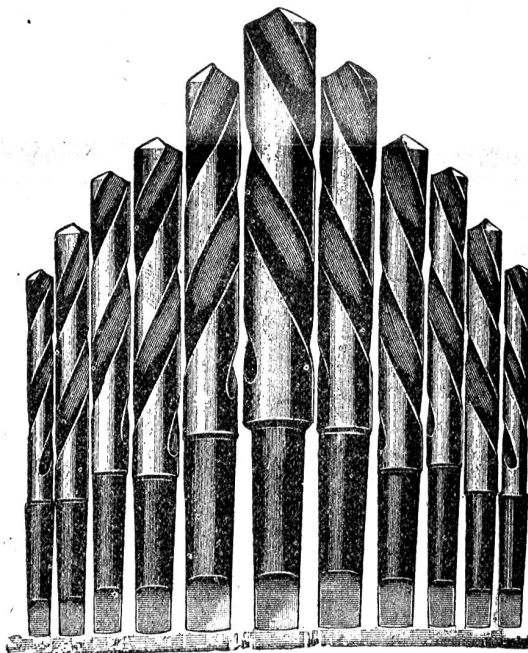
rasch, tadellos und fachgemäss gerichtet, gespannt, neugezahnt, gelötet und überhaupt wieder in guten, leistungsfähigen Stand gestellt haben will, sende solche umgehend an **Robert Itschner & Co.**, Spezialfabrik für Kreis- und Bandsägen, Hammerstrasse 20, Zürich 8, Station Tiefenbrunnen.

3573

E. Widmer & Huber

Werkzeug- und Maschinengeschäft

Hirschmattstrasse Nr. 44 Luzern: Habsburgerstr. 18 und 22



Werkzeuge und Maschinen

zur Metall- und Holzbearbeitung, sowie zur Installation von Gas, Wasser und Elektrizität.

Schmirgelmaschinen

Poröse Schmirgel-, Corund- u. Carborundumscheiben für jeden Schleifzweck.

Stauch-, Schweiss- und Gesenkmaschinen, Hebelblechscheren und Stanzen, Bohrmaschinen, Drehbänke, Fräs-, Hobel- und Gewinnschneidmaschinen. 4672a

Gewinnschneidzeuge für Gas-, Withw., Millimeter-, S. J. und Elektrikergewinde. — Feilen, Stahl, Spiralbohrer, Zangen, Hämmer, Schraubstöcke, Schmiedeessen u. Schmiedezangen, Gesenk- und Richtplatten, Benzolötlampen u. Kolben. Präzisions- und Messwerkzeuge, Hebe- und Bauwerkzeuge, Pickel, Schaufeln, Karreten etc.

Autogene Schweissanlagen u. Zubehöriteile.

Höchste Garantie.

Zuverkaufen:

Zirka 5 m³

Pitch-pine-Bretter 5464

24—36 mm, komplett trocken.

Gottfr. Baumann Söhne
Holzhandlung
Giesshübel-Zürich.

Zu verkaufen

1 Waggon 5497

Föhren-Bretter

36, 50 und 60 mm.

Hrch. Schwarz
Zimmermeister
Effingen (Aargau).

Zuverkaufen:

Ca. 60 m³ [5483]

la. Buchenstämmе

von 28 cm aufwärts à Fr. 65, ca. 15 m³

la. Eschenstämmе

von 25 cm an aufwärts, à 110 Franken, ca. 30 m³

la. Ahornstämmе

von 25 cm an aufwärts à 90 Franken. — Offerten an

Gottlieb Stauffer
Holzhändler, Chaux-de-Fonds

Zu verkaufen

2 Wagen

Kantholz

8/8—15/15, Länge 3—6 m, per m³ Fr. 105.—;

3 Wagen

Bretter

24, 27 und 50 mm konisch liniert, Länge 3—6 m, per m³ Fr. 120.—, mit erteilter Ausfuhrbewilligung nach Italien.

Offerten sub Chiffre R 5493 an die Expedition.

Zu verkaufen

2 Waggons trockene

Buchenbretter

30 mm

billigst.

Gell. Angebote unter Chiffre B 5489 an die Expedition.

Eisenwerk-Aktiengesellschaft Bosshard & Cie., Näfels

Gegründet 1856 — Brückenbau seit 1870

Eisenkonstruktions-Werkstätte

Lieferung und Montierung von Eisenkonstruktionen jeder Art.

== **Maschinenfabrik** ==

Komplette Wehr- u. Schleusenanlagen, Lauf- und Drehkrane, Drehscheiben,
Transmissions-Anlagen, Baumaschinen, Steinbrecher, Betonmischmaschinen,
Mechanische Transportanlagen für alle Materialförderungen.

== **Giesserei** ==

Maschinen- und Bauguss.

Reichhaltiges Modell-Lager.

== **Blechballagen-Fabrik** ==

Blechballagen für Farben, Oele, Fette, aus Weiss- und Schwarzblech.

Carbidbüchsen aus verbleitem Blech und Schwarzblech, letztere nach patentiertem Verfahren in
luft- und wasserdichter Ausführung.

Eigenes Ingenieurbureau.

Gesamtübernahmen.

Sorgfältige Arbeit. — Prompte Bedienung.

4309

SIEBENHÜNER & CIE.

:: **DOBENDORF (ZCH.)** ::

Sägerei, Holzhandlung und Hobelwerk

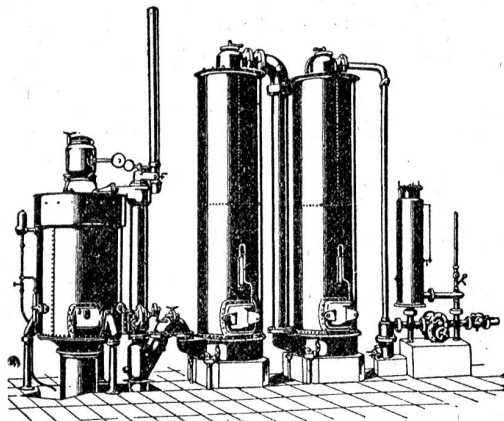
Schnittwaren

in Weich- u. Hartholz, Hobelwaren

Schweizerische Lokomotiv- und Maschinenfabrik Winterthur

Billiges Generatorgas an Stelle des **teuren Leuchtgases**
erzeugt man mit den bewährten

Generatorgas-Anlagen



System „Winterthur“

zum Heizen, Löten, Härtnen,
Glühen, Schmelzen, Tröcknen,
Sengen von Stoffen etc. etc.

Einfache Konstruktion und Wartung.

Prospekte und Kostenvoranschläge auf Verlangen.

Vorteilhaftester Ersatz für Teerfeuerungen.