

Zeitschrift: Illustrierte schweizerische Handwerker-Zeitung : unabhängiges Geschäftsblatt der gesamten Meisterschaft aller Handwerke und Gewerbe

Herausgeber: Meisterschaft aller Handwerke und Gewerbe

Band: 33 (1917)

Heft: 32

Werbung

Nutzungsbedingungen

Die ETH-Bibliothek ist die Anbieterin der digitalisierten Zeitschriften. Sie besitzt keine Urheberrechte an den Zeitschriften und ist nicht verantwortlich für deren Inhalte. Die Rechte liegen in der Regel bei den Herausgebern beziehungsweise den externen Rechteinhabern. [Siehe Rechtliche Hinweise.](#)

Conditions d'utilisation

L'ETH Library est le fournisseur des revues numérisées. Elle ne détient aucun droit d'auteur sur les revues et n'est pas responsable de leur contenu. En règle générale, les droits sont détenus par les éditeurs ou les détenteurs de droits externes. [Voir Informations légales.](#)

Terms of use

The ETH Library is the provider of the digitised journals. It does not own any copyrights to the journals and is not responsible for their content. The rights usually lie with the publishers or the external rights holders. [See Legal notice.](#)

Download PDF: 16.03.2025

ETH-Bibliothek Zürich, E-Periodica, <https://www.e-periodica.ch>

PATENT-BUREAU
Wihl Reinhard, Zürich
Sonnenquai 10 (Zürcherhof) 9

Wer erstellt
moderne, leistungsfähige

**Trocken-
Anlagen**
für Holz?

Grösse der Anlage: 6 m lang,
8 m breit, 3,50 m hoch.

Offerten mit Preis-Angabe,
Prospekt, event. Zeichnung u.
Beschreibung des Trockne-
prozesses sub Chiffre H 6108
an die Expedition.

Empfohlene

**Kubik-
Tabellen**

Dangel & Ramp.
Vollständige
Kolz-Tabellen

zur Berechnung runder und
kantiger Hölzer nach neuen
und alten Massen nebst Be-
stimmung des Kubikinhalte-
stehender Bäume und ver-
schiedener Reduktionstabellen.

Preis Fr. 2.50.

Sandolt Tafeln zur Ermitt-
lung des Kubik-
inhaltes liegender, entgipfel-
ter Baumstämme nach metri-
schem Mass 2459

Preis Fr. 2.40.

Felber Tabellen zur Be-
stimmung des Ku-
bikinhalte kantiger Hölzer,
abgestuft von cm zu cm für die
Stärke und von 10 zu 10 cm
für die Länge, nebst Anleitung
zu deren Gebrauch.

Preis Fr. 3.80.

Kästli's praktische
Kanholz-Kubiktabelle
in 75 üblichen Dimensionen
von 1-50 m Länge je von 5 zu
5 cm. In Leinwand gebunden
mit Ausschnitt-Register.

Preis Fr. 4.80.

Loga Kubik-Tabelle
für Balkenholz
von 0,05-184,95 m Länge u.
von 6x6-33x33 cm Stärke.

Preis Fr. 2.50.

Bestellungen erbittet:
Fritz Schück
Merkurstrasse 56, Zürich.

Spenglerei-Geschäft

mit guter Kundschaft, Maschinen,
Werkzeuge, event. samt möblierter,
schöner Wohnung, wegen Aufgabe
des Geschäftes

sofort zu verkaufen.

Reflektanten belieben ihre Offerten gefl. unter Chiffre
W W 6044 an die Expedition einzusenden.

Das Nachweis-Bureau
für die Schweizerische Holz-Industrie

Badenerstr. 138 **Zürich** Tel. Selnau 6862
E. Bürlil, bezweckt:

die rasche u. billige Zuführung von Angebot
u. Nachfrage für die Bedürfnisse der ganzen Holzindustrie.

- Abtlg. 1. **Holzhandel:** Anmelde- u. Nachweisstelle für Roh-
holz jeder Art, Halb- u. Fertig-Fabrikate, Spezialitäten,
Export, Import, etc. etc.
- Abtlg. 2. **Holzbearbeitung:** Anmelde- und Nachweisstelle
für gesuchte und verkäufliche Maschinen, Werkzeuge,
Bedarfsartikel, Bezugsquellen jeder Art im In- und
Auslande, Patente, techn. Informationen, etc. etc.
- Abtlg. 3. **Fachpersonal:** Anmelde- und Nachweisstelle für
kaufmännisches u. techn. Personal, Vertreter, etc. etc.
- Abtlg. 4. **Immobilien:** Anmelde- und Nachweisstelle für Kauf,
Verkauf, Pacht von Etablissements der Holzindustrie.

Bedingungen: Jede Anmeldung erlischt nach deren
Erledigung oder nach 30 Tagen nach Eingang, sofern sie nicht
für weitere 30 Tage erneuert wird, und unterliegt einer Ein-
schreibgebühr von **50 Cts.** (Briefmarken) pro Anmeldung und
Abteilung (Erneuerung kostenlos).

Erledigte Geschäfte, Kauf, Verkauf, Stellenbesetzung, sind
im Interesse der Zuverlässigkeit dem Nachweisbureau sofort
zur Löschung mitzuteilen.

Der **Nachweis** erfolgt schriftlich und möglichst er-
schöpfend und wird jedem Nachweisgesuch die grösste Auf-
merksamkeit geschenkt. Alle Nachweisgesuche werden sofort
gewissenhaft beantwortet. Auf Verlangen werden Nachweisge-
suche, für die kein Angebot-Material vorliegt, speziell bearbeitet
und eventuell mit summarischen Inseraten in der entsprechenden
Presse unterstützt, wofür die doppelte Gebühr in Anwendung
kommt. Gebühr pro Nachweis und Abteilung zuzgl. Porto
Fr. 1.50. Spezialnachweise Fr. 3.— (im Abonnement 20 Coupons
zu Fr. 22.— franko.) 6012

Emil Steiner

Mech. Werkstätte und Maschinenhandlung
Wiedikon-Zürich, Birmensdorferstr. 98
empfiehlt sich zur Lieferung von neuen und gebrauchten
Werkzeugmaschinen aller Art
Drehbänke, Bohrmaschinen, Hobelmaschinen,
Feldschmieden, Ambosse und Schraubstöcke etc.

Transmissionen
in allen Systemen und Dimensionen.

Stets grosses Lager in gebrauchten und neuen
Wellen, Riemenscheiben, Käng- und Stehlager
zu billigen Preisen. 5057 b

**Sofort
zu verkaufen**

Nußbaum-Bretter
60 mm, zwei Jahre abgelagert,
6,22 m³

Stammholz
und 2,50 m³
Dolderholz

per m³ durcheinander 180.—
Franken.

Offerten unter Chiffre N M
6148 an die Expedition.

Zu verkaufen
2 Waggons

**Dachlatten oder
Doppellatten**

Dezember, Januar lieferbar;
ferner per sofort eine kleinere
Partie

**Buchen-
u. Kirschbaum-
Bretter**

50 u. 30 mm stark, ganz trocken.

Offerten sub Chiffre H 6113
an die Expedition.

Zu verkaufen
mit Ausfuhr-Bewilligung nach
Italien 1 Wagon

Buchenstämme

in Dicken von 30, 60 u. 80 mm,
Länge 3-6 m, Breite ca. 20
bis 40 cm, ganz trockene Ware,
Irk. Grenze Pino à Fr. 122.—
per m³ (Ausfuhr-Bewilligung
vorhanden).

Offerten sub Chiffre B 6126
an die Expedition.

**Arven-
holz**

beliebig geschnitten, grösseres
Quantum

verkauft.

Offerten sub Chiffre A 6144
an die Expedition.

Eisenwerk-Aktiengesellschaft
Bosshard & Cie., Näfels

Gegründet 1856 — Brückenbau seit 1870

Eisenkonstruktions-Werkstätte

Lieferung und Montierung von Eisenkonstruktionen jeder Art.

==== **Maschinenfabrik** ====

Komplette Wehr- u. Schleusenanlagen, Lauf- und Drehkrane, Drehscheiben,
 Transmissions-Anlagen, Baumaschinen, Steinbrecher, Betonmischmaschinen,
 Mechanische Transportanlagen für alle Materialförderungen.

==== **Giesserei** ====

Maschinen- und Bauguss.

Reichhaltiges Modell-Lager.

==== **Blechballagen-Fabrik** ====

Blechballagen für Farben, Oele, Fette, aus Weiss- und Schwarzblech.

Carbidbüchsen aus verbleitem Blech und Schwarzblech, letztere nach patentiertem Verfahren in
 luft- und wasserdichter Ausführung.

Eigenes Ingenieurbureau.

Gesamtübernahmen.

Sorgfältige Arbeit. — Prompte Bedienung.

4309

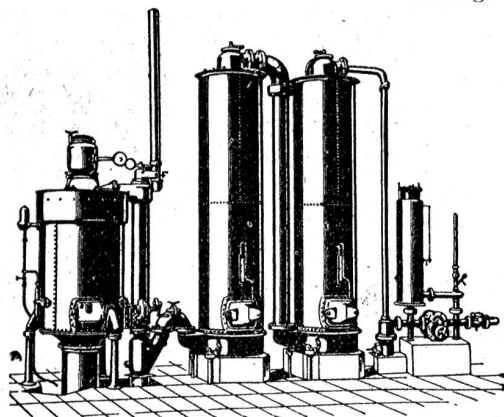
la. Eichen

==== Lärchen, Pappeln, Linden, Nussbaum, ====
 div. andere Möbelhölzer, Buchenbretter, Tannen-
 bretter und prima Glaserföhren. :: Grosse Vorräte.

AD. MESSERSCHMITT, Holzgrosshandlung, PRATTELN.

Schweizerische Lokomotiv- und Maschinenfabrik
Winterthur

Billiges Generatorgas an Stelle des **teuren Leuchtgases**
 erzeugt man mit den bewährten



Generatorgas-Anlagen

System „Winterthur“

zum Heizen, Löten, Härten,
 Glühen, Schmelzen, Tröcknen,
 Sengen von Stoffen etc. etc.

Einfache Konstruktion und Wartung.

Prospekte und Kostenvoranschläge auf Verlangen.

Vorteilhaftester Ersatz für Teerfeuerungen.