

**Zeitschrift:** Illustrierte schweizerische Handwerker-Zeitung : unabhängiges Geschäftsblatt der gesamten Meisterschaft aller Handwerke und Gewerbe

**Herausgeber:** Meisterschaft aller Handwerke und Gewerbe

**Band:** 33 (1917)

**Heft:** 34

## Werbung

### Nutzungsbedingungen

Die ETH-Bibliothek ist die Anbieterin der digitalisierten Zeitschriften. Sie besitzt keine Urheberrechte an den Zeitschriften und ist nicht verantwortlich für deren Inhalte. Die Rechte liegen in der Regel bei den Herausgebern beziehungsweise den externen Rechteinhabern. [Siehe Rechtliche Hinweise.](#)

### Conditions d'utilisation

L'ETH Library est le fournisseur des revues numérisées. Elle ne détient aucun droit d'auteur sur les revues et n'est pas responsable de leur contenu. En règle générale, les droits sont détenus par les éditeurs ou les détenteurs de droits externes. [Voir Informations légales.](#)

### Terms of use

The ETH Library is the provider of the digitised journals. It does not own any copyrights to the journals and is not responsible for their content. The rights usually lie with the publishers or the external rights holders. [See Legal notice.](#)

**Download PDF:** 01.04.2025

**ETH-Bibliothek Zürich, E-Periodica, <https://www.e-periodica.ch>**

**Zu verkaufen**

1 Waggon linierte 27 mm

**Bretter**

mit Ausfuhr-Bewilligung nach Italien, bei 6374

**Gottfr. Dick**  
Ammerzwil bei Suberg (Bern).

**Solventer Käufer**  
von

**Linden-Nutzholz**

gesucht

6285

und nimmt Offerten entgegen

**A. ANDEREGG**

Holzhandlung

Rumisberg b. Wangen a.A.

**PATENT-BUREAU**  
Wilh. Reinhard, Zürich

Sonnenquai 10 (Zürcherhof) 9

**Zu verkaufen.**

10 Wagen besäumte

**Tannen-Bretter**

breite Ware 12, 14, 18, 27 mm  
m. Ausfuhrbewilligung. 1 Wagen

**Dachlatten**

24/48

Offerten sub Chiffre R 6443  
an die Expedition.

**Schreinerhandsäge**

mit kleiner verstellbarer Kreis-  
säge und neigbarem Tische  
**billig abzugeben.**

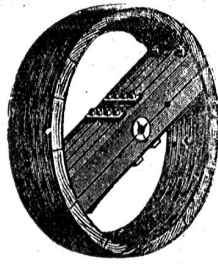
Gell. Offerten unter W T 6393  
an die Expedition.

**Halb-Lokomobil**

ca. 25 HP mit Siederohr-Kessel,  
Fabrikat Winterthur

**billig zu verkaufen**

Angebote unter Chiffre M  
6372 an die Expedition



**Holzriemenscheiben**

in prima Ausführung

Patente 54720 und 54721  
liefert ausserordentlich

**schnell und billig**

**Friedr. Greuter, Flawil**  
Holzriemenscheibenfabrik

Telephone 82

**Emil Steiner**

Mech. Werkstätte und Maschinenhandlung

**Wiedikon-Zürich**, Birmensdorferstr. 98

empfiehlt sich zur Lieferung von neuen und gebrauchten

**Werkzeugmaschinen aller Art**

Drehbänke, Bohrmaschinen, Hobelmaschinen,  
Feilschmieden, Ambosse und Schraubstöcke etc.

**Transmissionen**

in allen Systemen und Dimensionen.

Stets grosses Lager in gebrauchten und neuen

**Wellen, Riemenscheiben, Häng- und Stehlager**  
zu billigen Preisen. 5057 b

**Weber & Co., Uster**

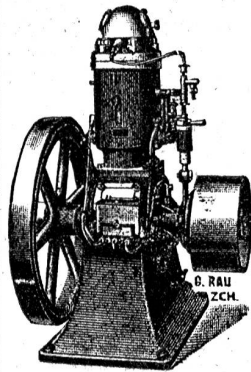
Maschinenfabrik und Giesserei

empfehlen ihre bewährten

**Benzin-, Gas- u. Petroleum-**

**Motoren**

**Rohöl-Motoren**



Verbrauch nur zirka  
2 1/2 Cts. pr. Std. u. HP.

Fahrbare Bandsägen und  
Spaltmaschinen

Benzin-Lokomobilen

**GEWERBESBANK ZÜRICH**

Aktiengesellschaft, Rämistr. 23, Ecke Waldmannstrasse.

Gegründet 1868

**Verzinsung von Geldeinlagen**

in laufender Rechnung nach Uebereinkunft

auf Einlagehefte mit weitgehendster Verfügbarkeit 4 1/2 %

gegen Obligationen mit Halbjahrescoupons 5 %

in Stücken von 250, 500, 1000 und 5000 Franken.

Besorgung aller bankgeschäftlichen Transaktionen.

Die Direktion.

Unser Institut wird durch die Schweiz. Revisions-  
gesellschaft A.-G. geprüft. 879

**Zu verkaufen:**

Zirka 1 Waggon 6453

**Laubholz-  
Schnittwaren**

trocken in Eichen, Birnbaum,  
Kirschbaum u. Nussbaum Dolder.  
Dimensionen 24, 30, 36,  
45, 50, 60, 120 und 150 mm.

Gell. Offerten mit Preisangabe an

**Paul Mark, Sägerei**  
Almens (Graubünden).



**Zu verkaufen:**

Zwei 6426

**Flügelpumpen**

No. 4 in sehr gutem Zustande,  
wie neu.

**J. Corrazza, Unternehmer**  
Kronbühl - Wittenbach  
(St. Gallen).



**Zu kaufen gesucht:**

**Eisendraht**

geglüht, 0,7—1 mm,

**Drahtgeflecht**

oder Gewebe von 15 bis  
60 mm Maschenweite u. jede  
beliebige Breite. Kleinere und  
grössere Posten.

Offerten mit Angaben des  
Preises und verfügbaren Quan-  
tums sub Chiffre S 6370 an  
die Expedition.



**Eine Wasserradwelle**

5,5 m lang, 200—220 mm Durch-  
messer, roh oder bearbeitet

**zu kaufen gesucht.**

Offerten gell. unter Chiffre  
W 6435 an die Expedition.



**Abonnements**

auf die  
„Ill. Schweiz. Handwerker-Ztg.“  
werden stets entgegenommen.

Eisenwerk-Aktiengesellschaft  
**Bosshard & Cie., Näfels**

Gegründet 1856 — Brückenbau seit 1870

**Eisenkonstruktions-Werkstätte**

Lieferung und Montierung von Eisenkonstruktionen jeder Art.

==== **Maschinenfabrik** ====

Komplette Wehr- u. Schleusenanlagen, Lauf- und Drehkrane, Drehscheiben,  
 Transmissions-Anlagen, Baumaschinen, Steinbrecher, Betonmischmaschinen,  
 Mechanische Transportanlagen für alle Materialförderungen.

==== **Giesserei** ====

Maschinen- und Bauguss. Reichhaltiges Modell-Lager.

==== **Blechballagen-Fabrik** ====

Blechballagen für Farben, Oele, Fette, aus Weiss- und Schwarzblech.

Carbidbüchsen aus verbleitem Blech und Schwarzblech, letztere nach patentiertem Verfahren in  
 luft- und wasserdichter Ausführung.

**Eigenes Ingenieurbureau.**

**Gesamtübernahmen.**

Sorgfältige Arbeit. — Prompte Bedienung.

4309

**la. Eichen**

==== Lärchen, Pappeln, Linden, Nussbaum, ====

div. andere Möbelhölzer, Buchenbretter, Tannen-  
 bretter und prima Glaserföhren. :: Grosse Vorräte.

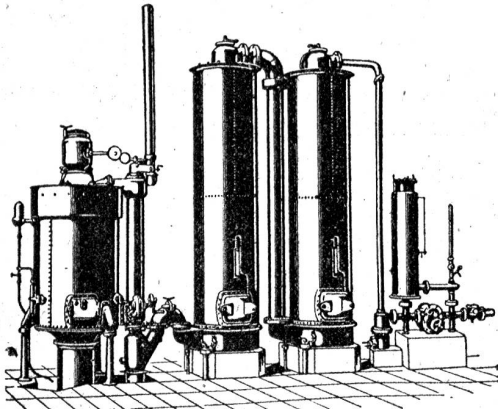
**AD. MESSERSCHMITT, Holzgrosshandlung, PRATTELN.**

**Schweizerische Lokomotiv- und Maschinenfabrik**  
**Winterthur**

**Billiges Generatorgas** an Stelle des **teuren Leuchtgases**

erzeugt man mit den bewährten

**Generatorgas-Anlagen**



**System „Winterthur“**

zum Heizen, Löten, Härtnen,  
 Glühen, Schmelzen, Tröcknen,  
 Sengen von Stoffen etc. etc.

Einfache Konstruktion und Wartung.

Prospekte und Kostenvoranschläge auf Verlangen.

**Vorteilhaftester Ersatz für Teerfeuerungen.**