

**Zeitschrift:** Illustrierte schweizerische Handwerker-Zeitung : unabhängiges Geschäftsblatt der gesamten Meisterschaft aller Handwerke und Gewerbe

**Herausgeber:** Meisterschaft aller Handwerke und Gewerbe

**Band:** 34 (1918)

**Heft:** 24

## Werbung

### Nutzungsbedingungen

Die ETH-Bibliothek ist die Anbieterin der digitalisierten Zeitschriften. Sie besitzt keine Urheberrechte an den Zeitschriften und ist nicht verantwortlich für deren Inhalte. Die Rechte liegen in der Regel bei den Herausgebern beziehungsweise den externen Rechteinhabern. [Siehe Rechtliche Hinweise.](#)

### Conditions d'utilisation

L'ETH Library est le fournisseur des revues numérisées. Elle ne détient aucun droit d'auteur sur les revues et n'est pas responsable de leur contenu. En règle générale, les droits sont détenus par les éditeurs ou les détenteurs de droits externes. [Voir Informations légales.](#)

### Terms of use

The ETH Library is the provider of the digitised journals. It does not own any copyrights to the journals and is not responsible for their content. The rights usually lie with the publishers or the external rights holders. [See Legal notice.](#)

**Download PDF:** 17.03.2025

**ETH-Bibliothek Zürich, E-Periodica, <https://www.e-periodica.ch>**

**Zu verkaufen**  
ein **Quantum**  
zugeschnittene

# Besenstiele

3x3x150 cm.

Ebendasselbst ist eine kleine

**Zentrifugalpumpe**  
abzugeben.

Gefl. Offerten an [5449

**J. Wey, Sägerei**  
Wolhusen.

# Buchenbretter

ca. 40 m<sup>3</sup>

18—95 mm dick, ab Stat. Murgenthal (Kt. Aargau), hat **zu verkaufen** 5272

**G. Anliker, Möbelfabrik**  
Langenthal (Bern)

**Zu verkaufen**  
ca. 6—7 m<sup>2</sup> 5327

# Eschenstangen

von 12—22 cm Durchmesser  
bei **F. Paul Hofstetter**  
St. Gallenkappel (St. Gall.)

**Zu verkaufen**

550 m imprägnierte 15 mm dicke

# Hanfseile

zu Stemmstricken.

Gefl. Offerten mit Preisangabe  
sub Chiffre B 5340 an die Exped.

# Trennbandsäge

Fabrikat Kirchner, mit automat. Wagen

**billig zu verkaufen.**

Zu besichtigen bei 5339

**Hegi & Zuppinger**  
Zürich 3, Staffelstrasse 3.

**Zu verkaufen**

**1 Benzinmotor**  
ca. 1 1/2 PS, mit Vorgelege Fr. 235

**1 Richtplatte**  
80x80 cm, Fr. 105.—

**1 Blasbalg**  
Fr. 70.—

Gefl. Anfragen an [5391  
**Postfach 11863, Zürich/Bhf.**

## Zu verkaufen:

- 1 Partie **Riemenscheiben, Hängelager.**
  - 1 **Jauchepumpe** mit Riemenantrieb, Modell Aecherli.
  - 1 **kupferner Kippkochkessel**, 30 l Inhalt.
  - 1 **Trockenapparat**, komplett mit Kesselanlage für 200 kg Grüngewicht, inkl. Hurden, bewährteste Ausführung.
  - 1 **Stange Rapidstahl**, garant. Naturhart, 50 mm Durchmesser, 1,2 m lang.
  - Diverse Maschinen** für Massenfabrikation
  - 1 Partie **vernickelte Messingröhren**, dienlich für Lingenhalter und Douchenrohre.
- Interessenten belieben ihre Offerten unter Chiffre **Z 5380** an die Expedition zu richten.

## Zu verkaufen:

# Haus

mit Schreinerei-Einrichtung

4 PS Motor, 60 cm dicke und 50 cm Abrichtmaschine, Fräse mit Bohreinrichtung, Transmission mit Lederriemen, 1000 schöne Treppensprossen, Kasten- und Kommodenflüsse, gedrehte Taburettflüsse, gross. Leimofen, Tische, Sessel, Chiffonniere, 29 Handtuchständer.  
Offerten unter Chiffre **H 5437** an die Expedition.

Für Elektriker aus einer Liquidation **billig zu verkaufen**

## gröss. Installationswerkzeug

- wie: **Kreuzmeissel** 10—60 mm  
**Mannesmannbohrer** 10—60 mm  
**Stangenbohrer** 8—30 mm  
**Froschkammern**  
**Seilflaschenzüge**  
**Rohrbiegzangen.** 5430a

**Wilh. Höfflin, Eisen- und Metallhandlung**  
Dornach (Soloth.).

Man verlange Offerten.

**Zu verkaufen event. zu Verpachten:**

# mech. Schreinerei

mit sämtlichen Holzbearbeitungsmaschinen, elektr. Kraftanlage, ca. 1000 m<sup>2</sup> Flächeinhalt, an Bahn- und Schiffsstation im Kt. Thurgau, an der deutsch-schweizer. Grenze gelegen. Verkehrsreiche Ortschaft, billige Steuerverhältnisse, geeignet für alle Zwecke. Kleine Anzahlung. Günst. Zahlungsbedingungen. Preis sehr billig.  
Offerten sub Chiffre **R 5338b** an die Exped.

# Kieselgur

als **Isolier- u. Füllmaterial**  
in grösseren Quantitäten  
**abzugeben.**

Anfragen unter Chiffre **K 5365**  
an die Expedition.

**Zu verkaufen**

# ein Gleichstrommotor

35 PS, 150 Volt, 190 Amp., 750 Touren. In gutem Zustande.  
Offerten unter Chiffre **M 5365**  
an die Expedition.

**Zu verkaufen**

# 1 Hanfseil

50 m lang, 35 mm dick, mit vierfacher Rolle, **ein**

# Kettenflaschenzug

1 Tonne Tragkraft, 5410

**Carlo Andreoli**  
Baumeister, Trimbach-Olten

**Zu verkaufen**

Zirka 1300 gebrauchte

# Chamott-Steine

25x12x6 cm.

Offerten sind zu richten an  
**Louis Keller, Wil**  
(St. Gallen). 5398

**Zu verkaufen:**

4 Stück neue fahrbare  
**Schachtrahmen**  
mit **Deckel**

60 cm D. nach Fig. 764, Modell Clus, Gewicht 114 kg.

# 1 Ledertreibriemen

sehr gut erhalten, 24 cm breit, 5,50 m lang, 5418

# 1 Kamelhaarriemen

wenig gebraucht, 15 cm breit, 6,60 m lang.

Anfragen an  
**Fr. Mühlethaler & Cie.,**  
Achenflüh (Bern).

# Nägel

# Drahtstiften

mit flachen Köpfen, verschiedene Dimensionen, grosser Posten

**zu verkaufen.**

Offerten unter Chiffre **S 5429**  
an die Expedition.

**Wer liefert innert**  
**kurzer Frist**

zirka 250 m<sup>2</sup> innere und äussere

# Fenster

in Föhrenholz.

Innenfenster 3-flügelig. Alles un-  
verglast und ohne Beschläge?

Postwendende Offerten mit  
Preis und Lieferfrist unt. Chiffre  
**M 5422** an die Expedition.

**Zu verkaufen:**

Einen Posten

**Eiskasten-  
Auslaufhahnen**neu,  $\frac{3}{4}$ " und  $\frac{1}{2}$ ", Messing, vernickelt, mit verläng. Nippel und Messingmuffe.

Dasselbst

**zu kaufen gesucht:**

Einen gebrauchten, gut erhaltenen

**Schmiedeschraubstock  
einen gebrauchten, kleineren  
Ambos und Esse.**

Offerten an [5433

**Leo Chytil, Install. Geschäft  
Rorschach.****Zu verkaufen:**

Wegen elektrischer Einrichtung

**1 Acetylen-  
Anlage**

mit 45 Lampen und ca. 200 m Rohrleitung. Kann im Betrieb gesehen werden. 5396

**Louis Kaufmann, „Bären“  
Blumenstein/Thun.****Zu verkaufen**zirka 160 m<sup>2</sup>**Well-  
Blech**

1 mm dick, fast wie neu.

Offerten unter Chiffre W 5415 an die Expedition.

**Wer ist Käufer**

von

**Hauen- und Karststielen**  
(Buchen), sowie**Schaufel- u. Pickelstielen**  
(Eschen), zu billigen Preisen?

Offerten unter Chiffre Z 5251 an die Expedition.

**Zu kaufen gesucht****2 Elektromotoren**von 8—12 PS und 18—20 PS.  
Tourenzahl: 1000 oder 1200,  
Spannung: 250/500 Volt,  
Frequenz: 50 Perioden.

Gefl. Offerten mit Angabe des Liefertermins unter Chiffre M 5356 an die Expedition.

**Zu verkaufen****ca. 10 Wagen Platanenbretter**unbesäumt, 50—80 mm dick, 2 m lang aufwärts,  
20 cm Breite aufwärts, **trockene Ware,****ca. 2 Wagen Akazienstämme**oder nach Wunsch eingeschnitten, 25/40 cm  
Mitteldurchmesser, 2 bis 4 Meter lang, sowie**ca. 2 Wagen Ulmen - Stämme**oder nach Wunsch eingeschnitten, 25/50 cm  
Durchmesser, 4 bis 8 Meter lang. — Angebote  
unter Chiffre A 5347 an die Expedition erbeten.**Zu verkaufen**ein Posten **Ia. Steingut**, bestehend aus:

- 100 Stück Bogen 45—90° von 20, 23, 25, 30 cm  $\phi$ ,
- 100 „ Bogen 45° von 8 cm  $\phi$ ,
- 300 „ Syphons von 6, 8, 10, 12 cm  $\phi$ ,
- 200 „ Röhren 6—12 cm  $\phi$ , unter 50 cm Länge,
- 50 „ Dunsthüte kurze, 18, 20, 30 cm Lw.,  
lange, 15 cm  $\phi$ ,
- 20 „ einf. „ Abzweiger 8 cm „
- 10 „ „ 25 cm „
- 10 „ doppel „ 10 cm „
- 5 „ „ 25 cm „
- je 5 „ einfache Tee 18, 20, 23 cm  $\phi$ .
- 15 „ Reduktionen 23/10 cm  $\phi$ ,
- 10 „ „ 25/20 cm „
- 10 „ „ 30/25 cm „
- 20 „ Putzkästen 15 cm „
- 5 „ Teiler 100 cm lg. 24 cm „

**100 Stück Eckpissoirschalen, Porzellan,**

20 Stück Zement-Abzweiger v. 30 cm Lw. (Gabelstücke)

**Diese Artikel werden 100% unter  
den heutigen Fabrikpreisen liquidiert.****Ferner 150 m gusseiserne Muffenröhren**50 mm Lw. in 2—2 $\frac{1}{2}$  Meterlängen,

50 m Diagonalgeflecht 1000×50×2,5 mm,

50 m „ 1000×40×2,2 mm,

500 Kilo Mischelstiften,

200 „ Dachpappnägel,

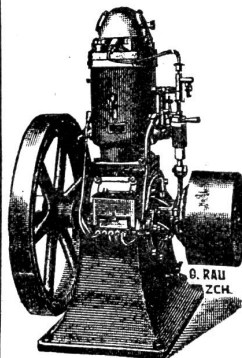
1 gusseis. Laufbrunnen mit Schale und Stock.  
**Verkauf unter Tagespreis.**

Angebote unter Chiff. S 5123 an die Exped. erbeten.

**Weber & Co., Uster**

Maschinenfabrik und Glesserei

empfehlen ihre bewährten

**Benzin-, Gas- u. Petroleum-****Motoren****Rohöl-Motoren****Sparsamster  
Betrieb****Fahrbare Bandsägen und  
Spaltmaschinen****Benzin-Lokomobilen**B. RAU  
ZCH

9618

**Zu verkaufen**300 m<sup>2</sup>**Fensterglas**à Fr. 10.20 per m<sup>2</sup>.**G. Schöpfer, Eisenhandlg.  
Escholzmatt. 5381****Zu verkaufen**

neues, eisernes

**Einsatz-Gatter**mit 6 Blatt, sämtlichen Zubehör  
(Masse und Lehren), wenig gebr.**Transmissionsriemen**prima Kernleder, ca. 50 m lang,  
150—116 mm breit.

Offerten an 5248

**Hans Keller, Mechaniker  
Klaragraben 146, Basel.****Zu verkaufen:****Wegen Nichtgebrauch:**1 kombinierbare **Hobel-Ma-  
schine**, Hobelbreite 40 cm.  
(System Kissling, Leipzig)1 **Fräse**, verstellbar, mit An-  
schlag.1 kombinierbare **Bandsäge**  
mit Hand und Kraftbetrieb.  
(System Mart. Falk, Strass-  
burg.)39 **Fräsen-Blätter.**1 vollständige **Transmi-  
sion** 6 m lang.3 **Vorgelege.**20 **Riemenscheiben.**16 m **Riemen**,  
alles tadellos erhalten.Offerten unter Chiffre H 52  
an die Expedition.**Zu verkaufen:****1 Elektromotor**B. B. C., 250 Volts, 50 Perioden,  
1500 Touren, 5 PS, wie neu.**1 Wellenbock**zwei Uebersetzungen mit Bremse.  
1 Posten gebrauchte, schwere**Bauklammern.**

1 Posten neue, galv.

**Röhren** $\frac{5}{4}$ " , 560 m.Gefl. Angebote unter Chiffre  
V 5367 an die Expedition.**Zu kaufen gesucht:****Glasabschlüsse**

und grössere, ältere

**Fenster.**Offerten unter Chiffre G 5376  
an die Expedition.

Zu verkaufen  
ab Station Olten 1 Waggon

# Birkenholz

verladen. [5348]  
Offerten an Sägwerk Grendelgasse Riehen.

Zu verkaufen:

# Flanschen-Röhren

45, 50, 60, 65, 70, 75, 80, 90, 100, 110, 120, 130, 150, 180, 200 mm Lichtweite. Gasröhren 1 1/4", 1 1/2", 2", 2 1/2". Vor der Ablieferung werden sämtliche Röhren bis 60 Atm. Druck geprüft. 1529

Louis Wild, Muri (Aarg.).

**PATENT-BUREAU**  
Wilh. Reinhard, Zürich  
Sonnenquai 10 (Zürcherhof) 3

Zu verkaufen:  
60 m<sup>3</sup> 5219

# Eichen

und 40 m<sup>3</sup>

# Buchen-Bretter

geschnitten, 30, 45, 50, 60 und 90 mm. Dasselbst 10 m<sup>2</sup>

# Birnbaumstämme

welche nach Angaben geschnitten werden.

A. Burger,  
Mühle, Hausen-Ossingen.

Zu verkaufen  
ein guterhaltenes

# Drahtseil

ca. 150 m lang und 12 mm stark.

W. Ellermann  
Basel, Holzhändler. 5331

Sehr gut erhaltenes, 13 mm dickes

# Stahl-Drahtseil

in 2 Längen, zusammen 534 m, ist preiswürdig

zu verkaufen.

Offerten befördert sub Chiffre S 5341 die Expedition.

# Gipser und Maler

finden „Calicot“ 178/80, 260, 300 und 520 cm breit, sowie Schächter, Fessian, Rupfen und Jufestreifen vorteilhaft bei 240

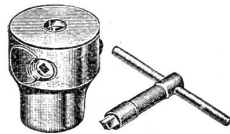
J. Dätwyler, Oberburg (Bern.)

Zu verkaufen  
einige Waggon

# ablinierte Tannenbretter

18, 24, 26 und 27 mm, in den Längen von 4 bis 5 m mit 10–15% 3–4 m, mit einer Durchschnittsbreite von ca. 22–23 cm.

Offerten sind zu richten sub Chiff. B 5324 an die Exped.



Zwei- u. Dreibacken-Bohrfutter, Reduzier-Einsätze • Winkel,

Spiral- u. Gewindebohrer, sow. sämtl. Werkzeuge für Holz- und Metall- • • • bearbeitung empfiehlt • • •

J. Schwarzenbach • Genf.

Zu verkaufen:

- 10 Wagen Buchenbretter
- 5 „ Eichenbretter
- 5 „ Lärchenbretter
- 3 „ Föhrenbretter

in den Stärken von 30–120 mm, saubere und z. T. gut trockene Ware, sowie

# 50 m<sup>3</sup> Gerüststangen.

Gefl. Angebote sind unter Chiffre M 5312 an die Expedition zu richten.

## GEWERBEBANK ZÜRICH

Aktiengesellschaft, Rämistr. 23, Ecke Waldmannstrasse. Gegründet 1868

Verzinsung von Geldeinlagen  
in laufender Rechnung nach Uebereinkunft  
auf Einlagehefte mit weitgehendster Verfügbarkeit 4 1/2 %  
gegen Obligationen mit Halbjahrescoupons 5 %  
in Stücken von 250, 500, 1000 und 5000 Franken.  
Besorgung aller bankgeschäftlichen Transaktionen.  
Die Direktion.

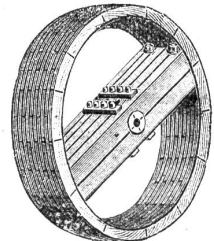
Unser Institut wird durch die Schweiz. Revisionsgesellschaft A.-G. geprüft. 147

Zu verkaufen  
eine fast neue

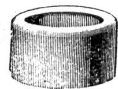
# Kopier-Drehbank

Drehlänge 2,50 m, Spitzenhöhe 23 cm.

Offerten sind zu richten unter Chiffre S W 5292 an die Exped.



A. Weber-Delort  
Werrikon-Nänikon  
Telephon 78 a  
liefert  
prompt und billig  
Holzriemenscheiben  
in solider Ausführung.



Anfertigung von  
Stanz-Massenartikel  
aus Eisenblech. Zwingen aller Art.  
Billigste Bezugsquelle:  
Winkler & Co.  
Wallisellen-Zürich.

Zu verkaufen  
eine fast neue

# Transmission

von 6,30 m Länge und 45 mm Durchmesser samt 4 verstellbaren Hängelagern. 5326

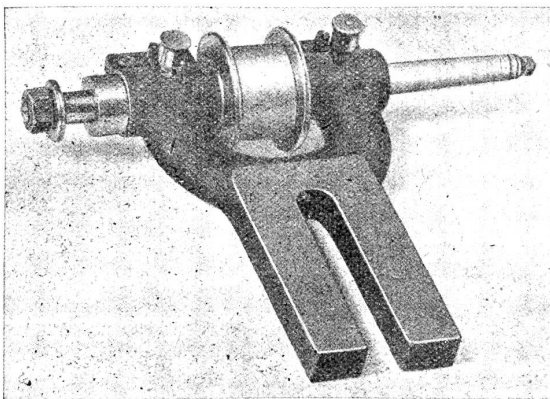
Offerten nimmt entgegen  
Melch. Büttler, Mech. Wagnerei  
Hünenberg (Kt. Zug).

Zu kaufen gesucht  
gut erhaltene, kombinierte

# Abriecht- und Diekehobelmaschine

40–60 cm breit.

Offerten unter Chiffre M 5203 an die Expedition.



## Drehbank-Schleifapparat

auf jeder Drehbank verwendbar

Grösse I 85.- Fr.

Grösse II 100.- Fr.

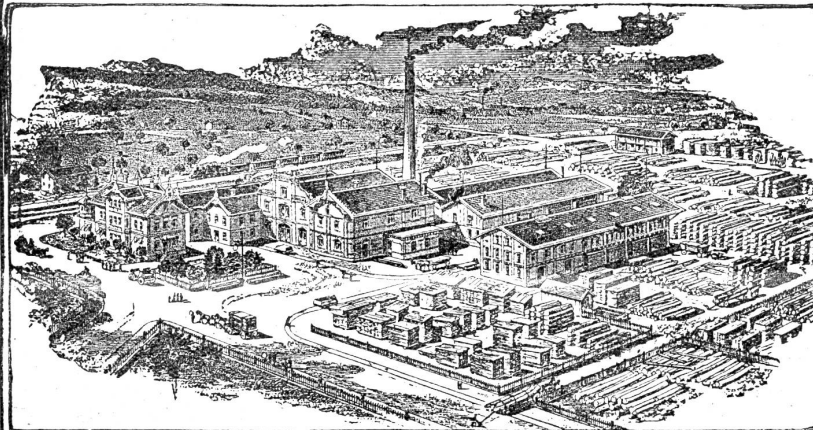
sofort ab Lager  
lieferbar. 1804a

**Ernst Frei, Webergasse 17, Zürich 4**

## Ed. Eisenring, Gossau (St. Gallen)

Holzhandlung, Säge- und Hobelwerk, Baugeschäft, Eisenbeton,  
Schreinerei und Glaserei Telephon Nr. 26

Krallentäter  
Englische Riemen  
Amerikanische Pitch-pine-Rift-,  
Halb-Rift- und Douglas-Rift-Riemen  
Parquetböden



Fertige Türen 3956

„ Fenster

„ Jalousieläden

Fusslambrien, Verkleidungen

Kehl- und Gesimsleisten

nach Katalog und Zeichnung:

Fertige Treppentritte v. Buchen- u. Eichenholz

Geschnittenes Bauholz nach Liste  
in Tanne, Lärche, Eiche u. Pitch-pine.

**Grosses Lager in Schnittwaren**

in jeder Dimension und Holzart, u. a.:  
Tanne, Eichen, Buchen, Lärchen, Föhren etc. etc.

Trockenanlagen :: Dampferei

## Eisenwerk-Aktiengesellschaft

# Bosshard & Cie., Näfels

Gegründet 1856 — Brückenbau seit 1870

### Eisenkonstruktions-Werkstätte

Lieferung und Montierung von Eisenkonstruktionen jeder Art.

### Maschinenfabrik

Komplette Wehr- u. Schleusenanlagen, Lauf- und Drehkrane, Drehscheiben,  
Transmissions-Anlagen, Baumaschinen, Steinbrecher, Betonmischmaschinen,  
Mechanische Transportanlagen für alle Materialförderungen.

### Giesserei

Maschinen- und Bauguss.

Reichhaltiges Modell-Lager.

### Blechballagen-Fabrik

Blechballagen für Farben, Oele, Fette, aus Weiss- und Schwarzblech.

Carbidbüchsen aus verbleitem Blech und Schwarzblech, letztere nach patentiertem Verfahren in  
luft- und wasserdichter Ausführung.

**Eigenes Ingenieurbureau.**

**Gesamtübernahmen.**

Sorgfältige Arbeit. — Prompte Bedienung.

4309