

**Zeitschrift:** Illustrierte schweizerische Handwerker-Zeitung : unabhängiges Geschäftsblatt der gesamten Meisterschaft aller Handwerke und Gewerbe

**Herausgeber:** Meisterschaft aller Handwerke und Gewerbe

**Band:** 34 (1918)

**Heft:** 6

## Werbung

### Nutzungsbedingungen

Die ETH-Bibliothek ist die Anbieterin der digitalisierten Zeitschriften. Sie besitzt keine Urheberrechte an den Zeitschriften und ist nicht verantwortlich für deren Inhalte. Die Rechte liegen in der Regel bei den Herausgebern beziehungsweise den externen Rechteinhabern. [Siehe Rechtliche Hinweise.](#)

### Conditions d'utilisation

L'ETH Library est le fournisseur des revues numérisées. Elle ne détient aucun droit d'auteur sur les revues et n'est pas responsable de leur contenu. En règle générale, les droits sont détenus par les éditeurs ou les détenteurs de droits externes. [Voir Informations légales.](#)

### Terms of use

The ETH Library is the provider of the digitised journals. It does not own any copyrights to the journals and is not responsible for their content. The rights usually lie with the publishers or the external rights holders. [See Legal notice.](#)

**Download PDF:** 26.11.2024

**ETH-Bibliothek Zürich, E-Periodica, <https://www.e-periodica.ch>**

# Holz-Massen-Artikel

Kleine Mechan. Schreinerei wünscht kleinen Massenartikel zur Fabrikation zu übernehmen. Offerten unt. Chiffre M 2829 an die Expedition.

## Zu verkaufen

wegen Nichtgebrauch eine neue

**Band sägeblätter-Feilmaschine und 1 Benzinmotor**  
4 PS, System „Weber“.

**Rob. Spahr**  
Harburg. 2830

# Benzin - Motor

10 PS, aus der bestbekanntesten Lokomotivfabrik Winterthur, ist vorteilhaft

## zu verkaufen.

**E. Grädel**  
Uttigen bei Thun [2799]

## Zu verkaufen

1 bis 2 Waggons

# Eichen-Bretter

würde auf Mass zu Parkett zugeschnitten. Offerten mit Preisangebot sub Chiffre S 2752 an die Expedition.

**PATENT-BUREAU**  
Wilh. Reinhard, Zürich  
Sonnenquai 0 (Zürcherhof) 3

## Zu kaufen gesucht

eine gut erhaltene

# Pendelfräse

sowie ein gut erhaltenes

# Drahtseil

9 bis 10 mm dick, 35 bis 40 m lang, wenn möglich mit Seiltrommel u. Zahnradübersetzung für Handbetrieb 2710

Offerten mit Preisangabe an **J. Bosshardt-Weber**  
z. Säge, Fehratorf (Zürich).

## Für Holzhandlungen, Wagnereien etc.

# Bandsägen

mit Laufwagen zum Schneiden von Rundholz liefert zu vorteilhaften Preisen prompt

**Maschinenfabrik Fritz Liechi**  
Langnau (Bern). 2717

## GEWERBEBANK ZÜRICH

Aktiengesellschaft, Rämistr. 23, Ecke Waldmannstrasse. — Gegründet 1868 —

**Verzinsung von Geldeinlagen**  
inlaufender Rechnung nach Uebereinkunft auf Einlagehefte mit weitgehendster Verfügbarkeit 4 1/2 % gegen Obligationen mit Halbjahrescoupons 5 % in Stücken von 250, 500, 1000 und 5000 Franken. Besorgung aller bankgeschäftlichen Transaktionen. Die Direktion.

Unser Institut wird durch die Schweiz. Revisionsgesellschaft A.-G. geprüft. 147

## Zu verkaufen

- 1000 geschmiedete **Kreuzpickel** von 2—2,5 kg,
- 50 **Schlosser-Hämmer** à 2 kg, 2771
- 200 **Schlosserhämmer** assort. von 300—800 gr.
- 100 **Basalthämmer** von 500 bis 700 gr.
- 200 italienische **Gertel** mit Ledergriff,
- 5000 kg S. M. **Knüppel** 75—80 mm, sofort greifbar. Interessenten wollen sich gefl. melden an

**Angelo Maspoli, Eisenhdl., Mendrisio**

## Zu verkaufen

5 Stück gut erhaltene

# Riemenscheiben

mit den nachfolgenden Dimensionen:

|   |               | Breite  | Bohrung    |                     |         |
|---|---------------|---------|------------|---------------------|---------|
| 1 | Riemenscheibe | 2300 mm | ∅, 450 mm, | 155 mm, ca. 1800 kg |         |
| 1 | do.           | 1640 "  | " 650 "    | 155 "               | 1200 kg |
| 1 | do.           | 1340 "  | " 600 "    | 115 "               | 650 kg  |
| 1 | do.           | 1190 "  | " 460 "    | 115 "               | 480 kg  |
| 1 | do.           | 1200 "  | " 445 "    | 95 "                | 320 kg  |

Offerten sind zu richten sub Chiffre R 2728 an die Exped.

# Zirka 500 m<sup>3</sup> Rottannen-Rundholz

(Sag- und Bauholz), an verschiedenen ostschweizerischen Stationen, Heferbar Mai—Juli 1918 sind

## abzugeben.

Offerten sind zu richten unter Chiffre R 2689 an die Expedition.

**Abonnements** auf die „Illustrierte Schweizer Handwerker-Zeitung“ werden stets entgegengenommen.

## Für Giessereien und Ofenfabriken!

Huppererde 2712  
Tonerde und feuerfester Giessereiformsand

liefert prompt und billigst

**Albert Kamber**

Bergwerkbetrieb

Hägendorf bei Olten.

## Zu verkaufen

eine wenig gebrauchte

# Bandsäge

sehr gut erhalten, mit Federspannung, 70 cm Rollen, System Müller, Brugg.

Offerten sub Chiffre R 2765 an die Expedition.

## Zu verkaufen

25 Stück neue

# Dreh-Scheiben

600 mm Spur.

Angebote sub Chiffre A 2743 an die Expedition.

## Zu verkaufen

zirka zwei Waggons

# Birn- und Kirschbaumstämme

saubere Ware. Offerten unter Chiffre B 2734 an die Exped.

# Bretter

## für Baracken

gehobelt und ungehobelt liefert

**J. Küng** 2720

Sägerei und Hobelwerk  
Gettnau (Kt. Luzern).

## Zu kaufen gesucht:

# Blechschnitte

1,5 bis 2 mm dick.

Offerten mit Angabe des disponiblen Quantums erbeten unter Chiffre B 2781 an die Expedition.

**Zu verkaufen:**

1 gusseiserne

**Riemscheibe**

neu, ungebraucht, bombiert gedreht, 740 mm Durchmesser, 220 mm breit, Nabendlänge 180 mm, Nabendurchm. 140 mm, Bohrung 70 mm mit Keilbahn mit 6 geraden Armen, Gewicht 74 kg. 1 gusseiserne **Riemscheibe** mit 5 gebogenen Armen, 1100 mm Durchmesser, 150 mm breit, Nabendlänge 140 mm, Nabendurchm. 130 mm, Bohrung 70 mm mit Keilbahn, Gewicht 88 kg. 2660

Offerten nimmt entgegen

**Albert Stalder**  
Maschinenfabrik  
Oberburg (Bern).

**Zu verkaufen:****Flanschen-  
Röhren**

45, 50, 60, 65, 70, 75, 80, 90, 100, 110, 120, 130, 150, 180, 200 mm Lichtweite. Gasröhren 1 1/4", 1 1/2", 2", 2 1/2". Vor der Ablieferung werden sämtliche Röhren bis 60 Atm. Druck geprüft. 1529

Louis Wild, Muri (Aarg.).

**Sofort abzugeben**

wegen Erweiterung 2878

**1 Drehstrommotor**

8 PS, 500 Volt, 500 Perioden, 1400 Touren, wenig gebraucht.

**A. Hofmann**  
Baumeister, Wattwil.

**Zu verkaufen**

neuer

**Drehstrom-Motor**

30 PS Leistung, 250 Volt, 50 Perioden, 1440 Touren, mit Schleifringanker, Kurzschlussvorrichtung und Anlassapparat inklusive Schalttafel. Preis komplett Fr. 4450.—

Angebote befördert sub Chiff. M 2774 die Expedition

**Zu kaufen gesucht:****Wellblech  
Verschalblech**

Offerten unter Chiffre W 2680 an die Expedition.

**Kommunaler Wohnungsbau Dilitsch-Solothurn.  
Ausschreibung von Bauarbeiten.**

Nachstehende Bauarbeiten, bezw. Lieferungen, werden zur öffentlichen Konkurrenz ausgeschrieben:

- |                             |                                |
|-----------------------------|--------------------------------|
| 1. Erdarbeiten              | 10. Gypserarbeiten             |
| 2. Maurerarbeiten           | 11. Glaserarbeiten             |
| 3. Eisenbetonarbeiten       | 12. Schreinerarbeiten          |
| 4. Kunststein- und Granit-  | 13. Beschläge-Lieferung        |
| 5. Kanalisation (Lieferung) | 14. Boden- und Wandbeläge      |
| 6. Zimmerarbeiten           | 15. Jalousieläden und Rolläden |
| 7. Bauschmiede-Arbeiten     | 16. Schlosserarbeiten          |
| 8. Spenglerarbeiten         | 17. Malerarbeiten              |
| 9. Dachdeckerarbeiten       | 18. Tapezierarbeiten           |
|                             | 19. Kochherd- u. Ofenlieferung |

Die Eingabeformulare und Bedingungen können vom 7. Mai 1918 an, vormittags 10—12 Uhr, nachmittags 2—4 Uhr, auf dem Bureau des Unterzeichneten eingesehen werden, woselbst die Pläne aufliegen und jede weitere Auskunft erteilt wird.

Die Eingaben sind bis zum 16. Mai 1918 abends, verschlossen mit der Aufschrift „Kommunaler Wohnungsbau Dilitsch“ an das **Ammannamt der Stadt Solothurn** einzusenden.

Solothurn (Gärtnerstr. 212), den 3. Mai 1918.

Die Bauleitung:

2806

Emil Altenburger, Architekt.

**Weber & Co., Uster**  
Maschinenfabrik und Giesserei

empfehlen ihre bewährten

**Benzin-, Gas- u. Petroleum-  
Motoren**

**Rohöl-Motoren**



**Sparsamster  
Betrieb**

**Fahrbare Bandsägen und  
Spaltmaschinen**

**Benzin-Lokomobilen**

**Zu kaufen gesucht:  
Schmieröle aller Art  
Tropföle etc.**

Geil. Offerten mit Angaben von Preis und Quantum sind zu richten unter Chiffre O W 2696 an die Expedition.

1 Waggon 2690

**Eschen  
Ahorn  
Ulmen**

I. und II. Klasse, 22 bis 40 cm Durchmesser, 3 bis 7 m Länge, rund oder nach Angaben geschnitten, sowie zirka 10 m<sup>3</sup>

**Eichenbretter**

hat abzugeben.

Offerten mit Preisangaben an

**C. Ryser**

Sägerei, Wasen i. E.

**Zu verkaufen:**

1 Wagen

**Eichen**

2 Wagen

**Buchen**

1 Wagen

**Eschen**

1 Wagen

**Ahorn**

und 1 Wagen

**Birnbaum**

sämtliche Ware kann rund oder geschnitten geliefert werden, und erbittet Offerten an 2553

**Rüegg**

Baugeschäft, Kaltbrunn.

**Holzindustrielle!**

Grössere Arbeitsräume von über 300 m<sup>2</sup>, nebst Lagerplatz, sämtliche Holzbearbeitungsmaschinen b. einer Sägerei sind

**zu vermieten.**

Passend für Schreinerei, Möbel- u. Holzwarenfabrikation. Prima Existenz für Fachleute. Wohnungen vorhanden. Geil. Offert. unter Chiffre Z 2708 an die Expedition.

**Zu verkaufen**

4 Waggon schöne

**Buchenstämme**

28 bis 50 cm Durchmesser à Fr. 100.— per m<sup>3</sup> franko verladen 1 Waggon schöne

**Birnbäume**

1 Waggon prima

**Akazienstämme**

15 bis 25 cm Durchmesser.

Geil. Offerten unter Chiffre H 2754 an die Expedition.

## Holzbearbeitungs-Maschinen.

Stets gross. Lager in neuen u. gebrauchten Maschinen.

Vorrätig sind z. Z.:

- Komb. Hobelmaschinen, 45, 50, 52 u. 60 cm Hobelbreite.
- Abrichthobelmaschinen, 30, 36, 40, 45, 50 und 60 cm Hobelbreite. 1880
- Dickhobelmaschinen, 45, 50 und 60 cm Hobelbreite.
- Bandsägen, 60, 70, 80, 90 u. 100 cm Rollendurchmesser.
- Bandsäge komb. mit Kreissäge, Kehlmaschine und Bohrvorrichtung.
- Trennbandsäge mit Laufwagen.
- Diverse Kehlmaschinen.
- Kehl- u. Zapfenschlitzmaschinen.
- Kehlmaschinen, kombiniert mit Kreissäge u. Langlochbohrmaschinen.
- Einfache Tisch-Kreissägen.
- Kreissägen mit Schiebetisch.
- Kreissägen, komb. mit Langloch-Bohrmaschinen.
- Diverse Langloch-Bohr- und Stemm-Maschinen.
- 3-seitige Hobelmaschinen, 40, 45, 50 und 60 cm breit.
- 4-seitige Hobelmaschinen, 16, 30 und 40 cm breit.
- Div. Hobelmesser-Schleifmaschinen.
- Sägeschärfmaschinen.
- Sandpapier-Schleifmaschinen.
- Zinkenräsmaschinen.
- Decoupiersägen.
- Holzdrehbänke.
- Rundstabhobelmaschinen.
- Transmissionen u. Vorgelege.
- Grosser Vorrat an Maschinen-Werkzeugen.
- Hobelmesser, Schlitzscheiben, Abplattköpfe und Kehlmesser.
- Gebrauchte Lederriemen.

Verlangen Sie Spezialofferte.

Maschinenfabrik

VORM. Holzscheiter & Hegi  
Zürich 3, Manessestr. 190.



Zu verkaufen

1 Waggon schöne

## Eschenstämme

von 20 bis 38 cm mittlerem Durchmesser, bei 2731

Fritz Schulthess

Mechanische Wagneri  
Bukten (Basselland).

## Emil Steiner

Mech. Werkstätte und Maschinenhandlung  
Wiedikon-Zürich, Birmensdorferstr. 98  
empfiehlt sich zur Lieferung von neuen und gebrauchten  
Werkzeugmaschinen aller Art

Drehbänke, Bohrmaschinen, Hobelmaschinen,  
Feldschmieden, Ambose und Schraubstöcke etc.

### Transmissionen

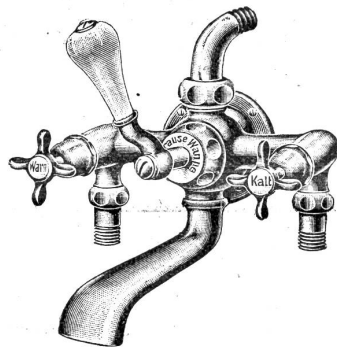
In allen Systemen und Dimensionen.

Stets grosses Lager in gebrauchten und neuen

Wellen, Riemenscheiben, Häng- und Stehlager  
zu billigen Preisen. 5057 b

## R. Nussbaum & Co., Olten

Armaturenfabrik 5390



Armaturen für:  
Wasser, Dampf, Gas, Automobile und Elektrizität

Rasche und aufmerksame Bedienung

## Schweizer Baukalender 1918

## Schweizer Ingenieurkalender 1918

Preis einzeln . . . . . Fr. 6.—

Beide Kalender zusammen Fr. 10.—

Bestellungen erbittet: 6598

Fritz Schück, Merkurstr. 56, Zürich

Telephon Hottingen 2773

Zu verkaufen

eine bereits neue

## Rundstab-Hobelmaschine

samt Messerköpfen, ferner den schweiz. Modellschutz für einen Holzmassenartikel. Bestellung liegt vor. 2658

Gebl. Offerten an

J. Fischer

Schreiner, Stetten (Aargau).

Zu verkaufen

ein Wagen schöne

## Linden-Bretter

30—80 mm dick, Länge 2—6 m in schöner Breite, per m<sup>3</sup> Fr. 145.— franko verladen, ferner 2 Wagen

## Klotz-Bretter

erste Qualität auserlesene Ware 24—60 mm dick, 5—7 m lang, ganz trockene Ware per m<sup>3</sup> franko verladen Fr. 155.— gegen Kassa. Offerten unter Chiffre S 2738 an die Expedition.

Zu verkaufen

1 Waggon Ia. 2725

## Schreiner-Klotzbretter

von 24—30 mm Stärke, sowie 1 Wagen ablinierte

## Bretter

24 mm stark. Offerten an

Joh. Bögli

Sägerei, Münsingen (Bern).

Zu verkaufen

eine Anzahl dicke, alte

## Eichen

bis 90 cm Durchmesser, jetzt speziell behufs Benutzung der Rinde für Gerberei. 2758

Gutswirtschaft Baldenstein  
Sils 1/D. (Graubünden).



# Eisenwerk-Aktiengesellschaft Bosshard & Cie., Näfels

Gegründet 1856 — Brückenbau seit 1870

**Eisenkonstruktions-Werkstätte**

Lieferung und Montierung von Eisenkonstruktionen jeder Art.

==== **Maschinenfabrik** ====

Komplette Wehr- u. Schleusenanlagen, Lauf- und Drehkrane, Drehscheiben,  
Transmissions-Anlagen, Baumaschinen, Steinbrecher, Betonmischmaschinen,  
Mechanische Transportanlagen für alle Materialförderungen.

==== **Giesserei** ====

Maschinen- und Bauguss. Reichhaltiges Modell-Lager.

==== **Blechballagen-Fabrik** ====

Blechballagen für Farben, Oele, Fette, aus Weiss- und Schwarzblech.

Carbidbüchsen aus verbleitem Blech und Schwarzblech, letztere nach patentiertem Verfahren in  
luft- und wasserdichter Ausführung.

**Eigenes Ingenieurbureau.**

**Gesamtübernahmen.**

Sorgfältige Arbeit. — Prompte Bedienung.

4309

Aktiengesellschaft

**Verblendsteinfabrik Lausen** (Baseld.)  
Chamotte- und Steinzeugröhren-Werke

**Chamottesteine**

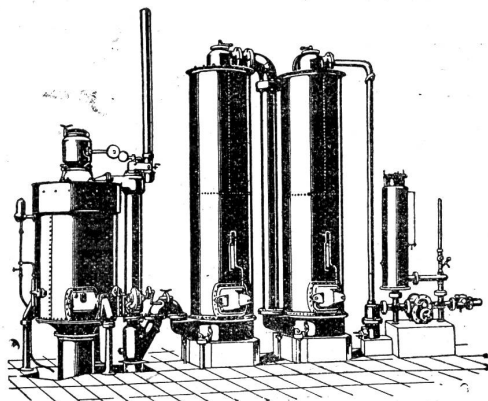
mit höchster 1725  
Feuerbeständigkeit, spez. für industrielle Zwecke

## Schweizerische Lokomotiv- und Maschinenfabrik Winterthur

### Generatorgas - Anlagen

System „Winterthur“

2345a



zur Vergasung von Kohlen, Torf,  
Holzabfällen etc.

Vorteilhafte Verwendung des erzeugten  
Gases zum Heizen, Löten, Härtnen,  
Glühen, Schmelzen, Tröcknen, Gasieren  
von Garnen, Sengen von Stoffen, sowie  
für chemische Zwecke etc. — Einfache  
Konstruktion u. Wartung. — Prospekte  
und Kostenvoranschläge auf Verlangen.