

Zeitschrift: Illustrierte schweizerische Handwerker-Zeitung : unabhängiges Geschäftsblatt der gesamten Meisterschaft aller Handwerke und Gewerbe

Herausgeber: Meisterschaft aller Handwerke und Gewerbe

Band: 36 (1920)

Heft: 35

Werbung

Nutzungsbedingungen

Die ETH-Bibliothek ist die Anbieterin der digitalisierten Zeitschriften. Sie besitzt keine Urheberrechte an den Zeitschriften und ist nicht verantwortlich für deren Inhalte. Die Rechte liegen in der Regel bei den Herausgebern beziehungsweise den externen Rechteinhabern. [Siehe Rechtliche Hinweise.](#)

Conditions d'utilisation

L'ETH Library est le fournisseur des revues numérisées. Elle ne détient aucun droit d'auteur sur les revues et n'est pas responsable de leur contenu. En règle générale, les droits sont détenus par les éditeurs ou les détenteurs de droits externes. [Voir Informations légales.](#)

Terms of use

The ETH Library is the provider of the digitised journals. It does not own any copyrights to the journals and is not responsible for their content. The rights usually lie with the publishers or the external rights holders. [See Legal notice.](#)

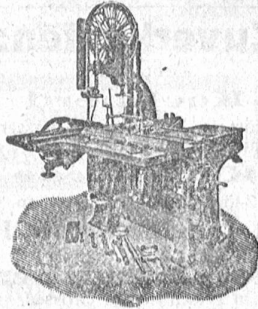
Download PDF: 16.03.2025

ETH-Bibliothek Zürich, E-Periodica, <https://www.e-periodica.ch>

Grosse Quantität Eichen

trockene Ware, 4-6 Jahre geschnitten, aus Jugoslawien, von 13-200 mm, für Schreinerei und Möbel. Auch Friesen für Parquets. 7249

Bernheim, Holzhandl. Interlaken.



Holzbearbeitungsmaschinen

jeder Art, neu und gebraucht. Verkauf, Tausch, Ankauf Stets grosses Lager, günstige Bedingungen. 6518a

Transmissionsteile etc.

Maschinenfabrik vorm. Holzschleiter & Hegl Manessestr. 190, Zürich 3.

PATENT-BUREAU
Wilh. Reinhard, Zürich
Stampfenbachstrasse 75. 38

Zu verkaufen ein fast neuer

Drehstrom-Elektromotor

500 Volt, 75 PS, 9.1 Amp., Um-drehung M. 1440, System Gmür, Schänis. 7232

Gg. Steinemann
mechanische Schmiede
Flawil (St. Gallen).



Zu verkaufen
infolge Einführung elektrischer Kraft 7325

eis. Wasserrad

oberschlächting, nur kurze Zeit im Betriebe stehend, samt Zahnkranz und Antriebskolben, Rad^o Durchm. 7240 mm, lichte Breite 880 mm, Zahnkranz-Durchmesser 4458, Kolben-Durchmesser 820 mm.

Zu besichtigen bei
Rud. Naegeli, Sägerei, Zürich 7.

Robert Aebi & Cie., Zürich I

Grosse Lager in Rollmaterial als Lokomotiven, Geleise, Weichen, Wagen, Drehscheiben etc. 6e0 1



Für 2 Franken

liefern wir wieder ein Dutzend Neujahrskarten mit Kuverts und Name u. Wohnort des Bestellers bedruckt. Ed. Wigger & Cie., Buchdruckerei, Luzern. 6884] Seriöse Herren und Damen als Wiederverkäufer gesucht. [P6287 Lz

Gebrauchte guterhaltene.
Riemenscheiben
öhren und Fittings
eservoirs 4271
undeisen haben lortwährend auf Lager
Gebr. Bertschinger & Cie., Wallisellen b. Zürich.

Crater
Patent No 78394
SÄGMEHLOFEN
zur Anschaffung und im Betrieb
DER BILLIGSTE
In 2 Jahren über 800 Stück verkauft
PREIS: FRs. 85.00...
E. Scheer, Fabrik für Eisenkonstruktionen Herisau (Appenzell). Verlangen Sie Prospekt.

Original schwedische
 Bandsägenblätter
exakte Lötungen, liefert
P. Müller, Binningen
Telephon 5987. 6632

Transmissionsteile
wie Lager Kuppelungen Wellen Stellringe
Riemen-Scheiben in Holz, Guss und Eisen.
Treibriemen
G. ZINK, ST. GALLEN
Geltenwilenstr. 4

Feinste Referenzen



Passende Ratschläge

Heinrich Brändli Asphalt-, Dachpappen- und Holzzementfabrik Horgen

erstellt als Spezialität:

1694 1

Asphalt-Arbeiten für Hoch- und Tiefbauten.

Asphalt-Isolierungen für wasserdichte Abdeckungen von Brücken und Gewölben.

Trockenlegung feuchter Lokale, salpeterhaltiger, schwammiger Mauern etc.

Asphalt-Kegelbahnen mit Garantie fachgerechter Ausführung.

Telegramme: Heinrich Brändli, Horgen.

Telephon Nr. 38.

Röhren

Gusseiserne Muffenröhren und Formstücke
 Gusseiserne Abwasserröhren
 Schmiedeis. Gas- und Wasserleitungsröhren
 Fittings Marke + G F +
 Siederöhren Armaturen
 ————— Lager in Winterthur —————

6314 aller Art

Kägi & Co. Winterthur

:: Telephon 496 ::

Zuverkaufen:

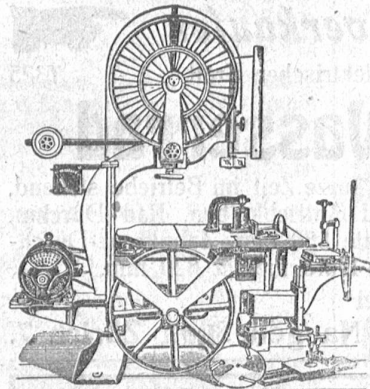
1000 kg abgedrehtes
Rundeisen
 26 mm, 68 cm lang, 500 kg à 40 Rp.,

Mutterschrauben
 3—6 m lang, 10—13 mm dick, à 90 Rp per kg, 120 m

Stickmaschinenröhren
 schmiedeiserne, 12 cm Lichtweite, 5 mm Wandstärke, und eine Partie

Treibriemen
 280 cm, lang, à Fr. 5.—. bei
Rob. Hahn, Kaltbrunn
 Telephon 38 7349

Universalmaschinen



65, 70, 80 cm Rollendurchmesser mit angebautem Elektromotor. 348

Abricht-Dickten-Hobelmaschinen
 mit wegschwenkbaren Abrichttischen. Kugellagerung.

Maschinen für Wagenbau.
 Einzelmaschinen
 neueste Modelle liefert preiswert

Wilh. Irion, Unt. Rebgrasse 27, Basel

Maschinen können jederzeit besichtigt werden.

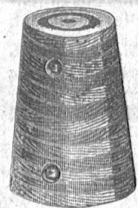
Zu verkaufen

Benzinmotor

stehend, 4½—5 PS, mit allem Zubehör und in sehr gutem Zustand.

Offerten unter Chiffre A B 7253 an die Expedition.

Holzriemenscheiben



in prima Ausführung
 + Patente 54720 und 54721
 liefern ausserordentlich **schnell** und **billig**

Greuter & Lüber, Flawil
 Holzriemenscheibenfabrik
 Telephon 82



Zuverkaufen:

Gebrauchter

Kochherd

3-löchrig, mit Kupfer-Wasserschiff, Fr. 220.—, neue

Kochherde

2-löchrig, von Fr. 150.— an,
1 Tragofengestell
 Fr. 65.—,

Heiz- u. Putztüren
 in verschiedenen Grössen,
Türschliesser
 (Meteor und Blount), 7244

Sack- u. Kohlenkarren
Plateauwagen
Sackständer
1 Blechornament
 (Wetterpreis).

Frau Wwe. Bruderer,
 Mech Schlosserei,
Rorschach.

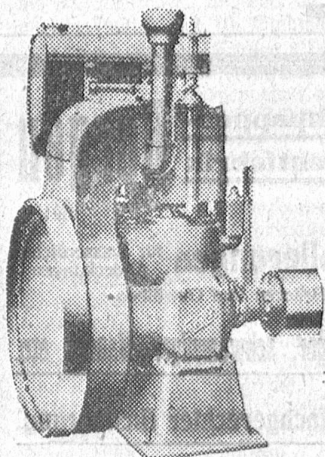
Massen-Artikel

aus Abfalltannenholz mit laufenden Aufträgen ist, samt

Spezialmaschine

zu verkaufen.
 Passend f. Holzwarenfabrikanten.
 Anfragen unter Chiffre K 7219 an die Expedition.

U. AMMANN, Maschinenfabrik A.-G., LANGENTHAL (Bern)



Neuester, billigster

MOTOR

für Baumaschinen
 Kraftentwicklung ca. 2—5 PS.

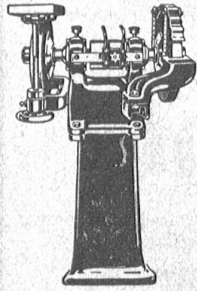
Bestbewährt!
Überall transportierbar!
Leichtes Gewicht!
Luftkühlung!

Unerreicht zum Betrieb von
 Betoniermaschinen, Waren- und Bauaufzügen, kleinen Steinbrechern, Sandmühlen, Kiessortiermaschinen, Baggermaschinen.

Sofort ab Lager lieferbar.

7211

Grösstes Lager in MOTOREN und ERSATZTEILEN.

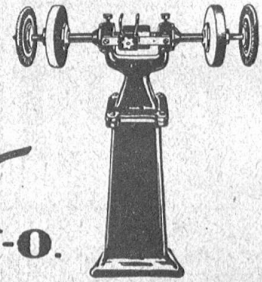


7108

Schleif- & Poliermaschinen

MASCHINENFABRIK

GEBRÜDER HAUG, STGALLEN-O.



Empfohlene Kubik-Tabellen

Dangel & Ramp.

Vollständige Holz-Tabellen

zur Berechnung runder und kantiger Hölzer nach neuen und alten Massen nebst Bestimmung des Kubikinhaltes stehender Bäume und verschiedener Reduktionstabellen. Preis Fr. 2.50.

Landolt Tafeln zur Ermittlung des Kubikinhaltes liegender, entpfelelter Baumstämme nach metrischem Mass. Preis Fr. 2.80.

Felber Tabellen zur Bestimmung des Kubikinhaltes kantiger Hölzer abgestuft von cm zu cm für die Stärke und von 10 zu 10 cm für die Länge, nebst verschiedenen andern Hilfstabellen für das Holzgewerbe mit Anleitung zu deren Gebrauch. Preis Fr. 4.50.

Sizius Taschenbuch f. Berechnung d. Kubikinhaltes von Rundhölzern, Latten, Brettern und Läden im Metermasse, nebst Vergleichung mit dem alten Masse. Preis Fr. 2.50.

Klein Tabelle zur Ermittlung der Bretterzahl, ihre Breite u. Quadratinhalt in Meter geschnitten aus Rundholz. Preis Fr. 1.—.

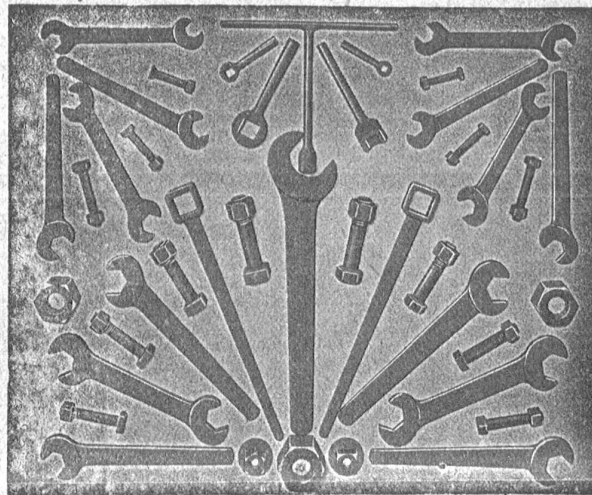
Rapid Tabelle f. rascheste Ermittlung des Kubikinhaltes von Rundholz. Auf Karton, Taschenformat. Preis 60 Cts.

Felber Anleitung zum Ausmessen und Berechnen von Grundstücken und deren Erträge, zum Gebrauch in Forstkursen und zum Selbstunterricht. Preis Fr. 2.70.

Bestellungen orbittet:

Fritz Schück
Markurstrasse 66, Zürich.

Gesellschaft der L. von Rollschen Eisenwerke in Gerlafingen



Gesenkschmiede und Presserei

für Massenartikel wie
Schraubenschlüssel
Lasthaken 2622
Aufhängeringe
Kurbelwellen
Spannschlösser
Rohrflanschen
Schraubzwingen etc.

Schmiede-Werkstätte

für Maschinenstücke aller Art
aus Schweisseisen oder
Fluss-Stahl
in zweckentspr. Qualitäten.

Dampfanlagen, Cornwallkessel, Motoren

neu und gebraucht, stets auf Lager, bei
Emil Steiner, Maschinenhandlung,
Wiedikon-Zürich, Birmenstorferstr. 98.

6082a

HOLZBEARBEITUNGS-MASCHINEN
für sämtliche Industrien

Maschinenfabrik & Eisengiesserei
A. MÜLLER & C^{ie} BRUGG.

Zuverkaufen:

1 Wagen

Eichen-Klotzbretter

45 und 60 mm, 2 Jahre eingeschnitten. Bei sofortiger Wegnahme billig.

Offerten sub Chiffre K 7279 an die Expedition.

Zu verkaufen

ein schöner, grosser

Nussbaum.

Ist stehend zu besichtigen.

Offerten unter Chiffre H 7209 an die Expedition.

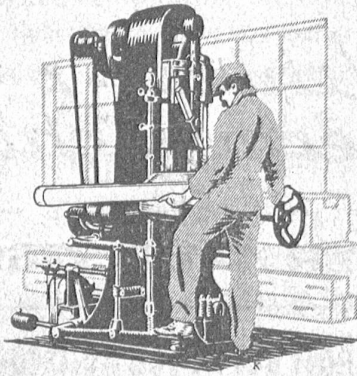
Die komplette **Maschinenanlage** zur Herstellung von

Holzabsätze

(Tagesproduktion ca 500 Dtzd. Paar), ist bei sofortiger Wegnahme preisw. zu verkaufen.

Anfragen unter Chiffre M 7200 an die Expedition.

Maschinen
u. Werkzeuge für
die Holzindustrie



Telephon 6441
Postcheckkto. V3438
Telegr.: Initiative

FISCHER & SÜFFERT & BASEL

Verkaufsbureau der A.-G. Olma Landquarter Maschinenfabrik Olten

Automatische Zapfenloch-Kettenfräsmaschine FS 1

Bandsägen, Kreissägen, einfache und kombinierte, Kehlmaschinen, Bohrmaschinen,
Abrichtmaschinen, Dickthobelmaschinen, kombinierte Hobelmaschinen etc. :-
Kenner berücksichtigen nach wie vor unsere unerreichten Qualitätsmaschinen.

6753/3

Zu verkaufen:

Madriers

75/200—230, 4—8 m lang, Mittel 6 m lang,
franko Delle Fr. 110.—.

Bastings

65/165—180, 4—8 m lang, Mittel 6 m lang,
Fr. 105.—.

Parallelbretter

15—40 cm breit, franko Delle Fr. 90.— per m³.

Klotzbretter

I. u. II. Kl., per m³ gleiche Station Fr. 100.—.

Ca. 8000 m³.

Offerten unter Chiffre K 7227 an die Expedition.

ZU VERKAUFEN:

200—300 m³

Nussbaum-Bretter

40—120 mm 7259

aus lauter schönen Erdstämmen geschnitten,
ganz trockene Ware.

Mumenthaler & Co., Lugano.

Eine neue [7203

Bandsäge-Maschine

800 mm Rollendurchmesser, von neuester Kon-
struktion; sowie eine Anzahl verschiedener

Holzbearbeitungs-Maschinen

sind wegen Platzmangel weit unter Preis
abzugeben.

Verlangen Sie sofort unsere Spezialliste.

J. LAMBERCIER & CO.

Genève, Holzmaschinen-Abteilung, Zürich.

Verkaufe wegen Platzmangel
ein grösseres Quantum

Klotzbretter 18 bis 60 mm, kon. abgekant. Bretter 24 und 30 mm
zu herabgesetzten Preisen.

Ferner je 1 Wagen **Parallelbretter**, 24 u. 30 mm,
sowie je 1 Wagen **Dachlatten**, 24/48 mm
und **Schwarten**.

Geil. Anfragen sub Chiffre L 7278 an die Expedition.

Buchenklotzware und Parkettrohriesen

grosse Posten, sofort lieferbar, zu verkaufen.

Offerten sub Chiffre X 7256 an die Expedition.