

**Zeitschrift:** Illustrierte schweizerische Handwerker-Zeitung : unabhängiges Geschäftsblatt der gesamten Meisterschaft aller Handwerke und Gewerbe

**Herausgeber:** Meisterschaft aller Handwerke und Gewerbe

**Band:** 36 (1920)

**Heft:** 48

**Rubrik:** Aus der Praxis - für die Praxis

### **Nutzungsbedingungen**

Die ETH-Bibliothek ist die Anbieterin der digitalisierten Zeitschriften. Sie besitzt keine Urheberrechte an den Zeitschriften und ist nicht verantwortlich für deren Inhalte. Die Rechte liegen in der Regel bei den Herausgebern beziehungsweise den externen Rechteinhabern. [Siehe Rechtliche Hinweise.](#)

### **Conditions d'utilisation**

L'ETH Library est le fournisseur des revues numérisées. Elle ne détient aucun droit d'auteur sur les revues et n'est pas responsable de leur contenu. En règle générale, les droits sont détenus par les éditeurs ou les détenteurs de droits externes. [Voir Informations légales.](#)

### **Terms of use**

The ETH Library is the provider of the digitised journals. It does not own any copyrights to the journals and is not responsible for their content. The rights usually lie with the publishers or the external rights holders. [See Legal notice.](#)

**Download PDF:** 30.03.2025

**ETH-Bibliothek Zürich, E-Periodica, <https://www.e-periodica.ch>**

da eine Fortleitung für niedere Spannung ungeheuer teuer zu stehen käme. An den Verbrauchsstellen der Elektrizität, bei den Lampen und Herden, muß der Gefährlichkeit wegen Strom mit niedrigerer Spannung vorhanden sein. Auch wird verschiedener Strom erzeugt, je nach der Lage des Werkes in seiner Höhe, im Gebirge oder in der Ebene, je nach der Wassermenge. Da ist es von großer Bedeutung, daß man durch den Transformator Strom von großer Kraft und kleiner Menge in Strom von großer Menge und kleiner Kraft umwandeln kann.

Aber die Elektrifization der Schweizerischen Bahnen gab der Referent auch einige Aufschlüsse. Er nahm den Bund vor dem Vorwurf der langsamen Arbeitsweise in Schutz und warnte davor, überstürzen zu wollen. Die elektrische Zugförderung ist nicht überall die idealste. Wohl macht sie uns vom Ausland unabhängig, aber in Bezug auf Betriebssicherheit hat sie die Dampflokomotive noch lange nicht geschlagen.

Nicht minder interessant als die Ausführungen waren die Lichtbilder. Mit ihnen führte der Referent die Zuschauer durch die Maschinenfabriken Derlison und Brown, Boveri, Baden, zeigte ihnen das Hochdruckwerk am Löntsch, das Niederdruckwerk Olten-Gösgen, und eine große Anzahl elektrotechnischer Betriebe, erklärte die Herstellung von Zähler und Glühlampe; die mannigfaltigste Anwendung des Stromes in Technik, Verkehrswesen, Industrie, Haushalt und Hygiene stellte sich in unendlich reichem Maße dem Auge dar.

Die Schweiz hat, so schloß der Referent, in dieser Industrie Großes geleistet und leistet es noch. Es darf uns mit Genugtuung erfüllen, daß sie zur Entwicklung dieser Industrie sehr viel beigetragen hat.

**Anschaffung von Feuerwehr-Requisiten in Riedern bei Glarus.** (Korr.) Die Gemeinde Riedern beschloß die Anschaffung von Schlauchmaterial und von Feuerwehr-Requisiten im Gesamtkostenbetrage von 1500 Fr. An diese Kosten werden 50% als gesetzlicher Beitrag aus der kantonalen Brandassuranzkasse ausbezahlt.

**Verpachtung des Landesplattenberges in Engi (Glarus).** (Korr.) Wie man vernimmt, sind gegenwärtig Verhandlungen im Gange über die Verpachtung des Landesplattenberges in Engi an die Schweizerischen Sternwerke A.-G. in Niederurnen.

**Holztransporte in Graubünden.** Wie aus Schiers gemeldet wird, herrscht im Schraubachtobel rege Tätigkeit. Von allen Seiten wird Holz zu Tal transportiert; über 60 Pferde fahren jetzt Tag für Tag. Da der Weg gut ist, kommt auf diese Weise noch viel Holz ans „Land“.

**Handwerkerbank Basel.** Das Institut beantragt für das Berichtsjahr 1920/21 (abschließend per 31. Januar) eine Dividende von 6%, d. h. 30 Fr., gegen 8% in den Jahren 1917 bis 1919. Das Aktienkapital blieb

auf 10 Millionen Fr. Der Reingewinn ergab 776,017 Fr. (1919/20: 1,127,609 Fr.).

**Automatische Schützenscheiben.** Herr Ingenieur Michoud im Kanton Neuenburg hat eine automatische Schützenscheibe erfunden, die den Treffer ohne Zeigermannschaft selbst genau zeigt. Die automatische Scheibe Michoud besteht aus einer Metallscheibe und einem Anzeiger. Durch Anprall des Geschosses auf der Metallscheibe wird ein Kontakt ausgelöst. Eine kleine Zeigekelle bewegt sich auf dem Anzeiger, der selbst eine kleine Scheibe darstellt. Er zeigt dort genau den Treffer an. Erste Versuche haben sehr günstige Resultate gezeitigt, so daß man wahrscheinlich vor Umwälzungen im Schießanlagenbau steht.

## Aus der Praxis. — Für die Praxis.

### Fragen.

**NB. Versand, Kauf- und Arbeitsgesuche werden unter diese Anbril nicht aufgenommen; derartige Anzeigen gehören in den Inseratenteil des Blattes. — Den Fragen, welche „unter Schiffe“ erscheinen sollen, wolle man 50 Cts. in Marken (für Zusendung der Offerten) und wenn die Frage mit Adresse des Fragestellers erscheinen soll, 20 Cts. belegen. Wenn keine Marken mitgeschickt werden, kann die Frage nicht aufgenommen werden.**

**1230.** Wer hätte einen gebrauchten, gut erhaltenen Hoch- oder Niederdruck-Dampfkessel von 15–30 m<sup>2</sup> Heizfläche sofort abzugeben? Preisofferten und nähere Angaben unter Schiffe 1230 an die Exped.

**1.** Wer hätte einen gut erhaltenen, vertikalen Dampfkessel mit 4–7 m<sup>2</sup> Heizfläche und für einen Dampfdruck von 4–6 Atm. abzugeben, sowie eine zweiteilige eiserne Riemenscheibe von 450 bis 500 mm Durchmesser, 220 mm Breite, mit 6 mm Bohrung? Offerten mit allen technischen Angaben und Preisen an D. Uginger, Wettingen-Bahnhof.

**2.** Wer liefert: **a.** Schlitzzylinder für Stallrinnen; **b.** prima Maschinenhobelmesser 50 mm; **c.** I. Qualität Englisch-Riemens, 24–27 mm, womöglich altfrei, ca. 18 m<sup>2</sup>, franko Baden? Offerten mit Preis unter Schiffe 2 an die Exped.

**3.** Wer hätte ca. 12 m Rollbahngelände, 60 cm Spurweite, und 2 Kippwagen gut erhalten, billig abzugeben? Offerten an Konrad Schaer, Gießerei, Arbon.

**4.** Wer liefert gebrauchten Schieberbahnen mit Pfanschen, Lichtweite 120–125 mm? Offerten unter Schiffe 4 an die Exped.

**5.** Wer hätte abzugeben: 1 gebrauchte, gut erhaltene Bandsäge mit Rollen von 80 cm oder mehr, Ständer rechts, eventuell auch mit Holzgestell; 1 gebrauchte, tadellos erhaltene, dreiseitige Hobelmaschine mit Vorlege, 55, 60 breit? Offerten unter Schiffe Z 5 an die Exped.

**6.** Welche Firma liefert elektr. Parkett-Reinigungs-, Wischen- und Blochmaschinen? Offerten unter Schiffe 6 an die Exped.

**7.** Wer hat billig abzugeben: 1 Dreiphasen-Elektromotor, 2 PS, 220 Volt, 50 Perioden, und 1 kleine Betonmischmaschine? Offerten unter Schiffe 7 an die Exped.

**8.** Wer liefert Hagenbuchenholz (Weißbuchen), rund oder Hälblinge, für Regel, in sauberer, ast- und rissfreier Ware, frisch oder trocken? Offerten mit Preisangaben an Beda Böni, mech. Drechserei, Gökau (St. Gallen). Telefon 208.

**9.** Wer liefert dünne Buchen- und Tannenspänten, franko Eschenbach, und zu welchem Preise; 1 Dickhobelmaschine, gut erhalten, 50 cm Hobelbreite; sowie Gußrohre, 20 m, 35–40 cm Lichtweite, zusammenschraubbar? Offerten an J. Duß, Sägerei, Waldibühl bei Eschenbach (Luzern).

**10.** Wer liefert Präzisionsrohr, zirka 1 mm Wandstärke, im Durchmesser von 12, 13, 14 bis 18 mm, Stahlrohr, Eisenrohr? Neueste Preise per 100 m, mit genauen Angaben, und womöglich mit G. w. Angabe per 100 m pro Sorte. Angebote an Jehnder, Postfach 1940, Einsiedeln.

**11.** Wer hätte eine noch in gutem Zustande befindliche Säge für Kraftbetrieb betr. Querschnitt für eine Schindelfabrik abzugeben? Wer erstellt solche Sägerei neu? Offerten mit Preisangaben unter Schiffe 11 an die Exped.

**12.** Wer hätte ein altes, gut erhaltenes, kleines und ein großes Basler Schlammfänger-Modell abzugeben? Offerten an B. Krebs Wirz, Steinwerke, Zürich 2, Wollishofen, Seefraße 383.

**13.** Wer liefert gut erhaltene Holz- oder Packpressen für mech. Betrieb? Offerten mit Preis- und Systemangaben an Sal. Baumann, Holzwarenfabrik, Affoltern b. ZH.

**14.** Wer hätte abzugeben: 1 gebrauchte Stahlwelle, 3 m lang, 55 mm Durchmesser, sowie 1 gußeiserne Riemenscheibe, 55 mm

**WILH. BAUMANN HORGEN**



**Rolläden. Rolljalousien. Jalousieläden. Rollschutzwände**

Geegründet 1860

Bohrung, 150 cm Durchmesser, 15 cm Breite, oder eine von 55 mm Bohrung, 55 cm Durchmesser und 30 cm Breite? Offerten mit Preisangaben an Othmar Saner, Sägerei, Büslerach (Solothurn).

15. Wer hätte 1 gebrauchte, aber gut erhaltene Leifspindel-Drehbank mit 120–150 m Drehlänge, durchbohrter Spindel, mindestens 250 mm Spindelhöhe, event. inkl. Kröpfung und zirka 500 kg Gewicht, wenn möglich mit Vorgelege, billig abzugeben? Offerten unter Chiffre S postlagernd Madiswil (Bern).

16. Wer hätte ein älteres, einfaches Nivellierinstrument mit Stativ abzugeben? Preisofferten unt. Chiffre M 16 an die Exped.

17. Wer liefert Holzstaketen für Gartenzäune aus Lärchen- oder Kastanienholz in Längen von 1–1,20 m, 50/25 mm stark, sauber gehobelt, aber gespitzt und gut imprägniert? Bedarf zirka 1400 Stück Staketen. Offerten mit äußerster Preisangabe unter Chiffre 17 an die Exped.

18. Wer hätte 1 Benzinmotor mit Magnetzündung, 6 bis 8 HP, leichtes Modell, gut zum Transportieren, abzugeben? Offerten mit näherer Beschreibung und Preis an Alois Holdener, Installateur, Seemen-Schwynz.

19. Wer liefert Zementröhren-Modell, 30 cm Lichtweite und 6 cm Wandstärke, stehend zum Stampfen, mit einigen Untermuffen? Offerten an F. Augustoni, Rheineck.

20. Wer liefert Quarzsand für Besenwurf? Offerten unter Chiffre 20 an die Exped.

21. Wer liefert einfache, gutwirkende Flügel- oder Kolbenpumpen für Handbetrieb, um Quellwasser bei einer Rohrlänge von ca. 60 m, zirka 30 m hoch pumpen zu können? Diesbezügl. Offerten erbittet, wenn möglich mit Beschreibung oder Zeichnung P. Senni, Architekt, Steg-Löbital.

22. Wer hat eine gebrauchte, gut erhaltene Kopfdrehbank mit Planscheibe von 80 cm Durchmesser abzugeben, oder wer liefert Drückbänke mit erwählter Planscheibe? Offerten an Postfach Nr. 1 Büron (Luzern).

23. Welche Modellfabrik oder Modellschreiner übernimmt die Anfertigung der Modelle für eine zweizylindrige Kolbenpumpe? Adressen unter Chiffre 23 an die Exped.

24. Wer hätte ältere U- oder H-Balken NP 12 von je 3,4 bis 3,6 m Länge billig abzugeben? Offerten an F. Lüthi, Konstruktur, Worb.

25. Wer liefert zirka 200 kg schöne Gerstenhaare (sogen. Aglen)? Offerten an Aug. Fähler, Baugeschäft, Appenzell.

**Antworten.**

Auf Frage 1190. Rollbahngelise und Weichen, neu und gebraucht, liefern Robert Nebi & Cie., Zürich.

Auf Frage 1190 und 1205. Gebraucht Rollbahngelise und Weichen liefert vorteilhaft die Rollmaterial und Baumaschinen A.-G. „Rubag“, Seidengasse 16, Zürich 1.

Auf Frage 1203. Gedrehte Stabellenbeine, sowie übrige Drechslerarbeiten, sauber, liefert D. Wismer, mech. Drechslererei, Birmensdorf b. Zürich.

Auf Frage 1205. Rollbahngelise in jeder Quantität können Sie bei Robert Nebi & Cie. in Zürich beziehen.

Auf Frage 1205. Mit gewünschtem Geleise kann ich Ihnen dienen: E. Bernheim-Boegli, Maschinen und Werkzeuge, Bern.

Auf Frage 1208. Neue Bandsägen, 700 und 800 mm Rollendurchmesser, liefern zu sehr vorteilhaften Preisen: Rud. Brenner & Cie., Basel.

Auf Frage 1208. Bandsägen in allen Größen, neu als auch gebraucht und gut erhalten, liefert die Maschinenfabrik vorm. Holzscheiter & Hegi, Manessestr. 190, Zürich 3, und empfiehlt verbindliche Besichtigung der permanenten Maschinenausstellung.

Auf Frage 1208. Gebrauchte, jedoch neu renovierte Bandsäge mit Kugellagerung, 600 mm Rollen, hat preiswürdig abzugeben: Fritz Köhli, mech. Werkstätte, Rallnach (Bern).

Auf Frage 1208. Bandsägen in den gewünschten Größen erhalten Sie zu sehr vorteilhaften Bedingungen bei der „Rubag“, Seidengasse 16, Zürich.

Auf Frage 1208. Bandsägen mit 800 mm Rollen liefern sofort ab Lager: Im-Hof & Cie., Basel.

Auf Frage 1208. Die A.-G. Olma Landquarter Maschinenfabrik Olten liefert ab Lager leistungsfähige Bandsägen.

Auf Frage 1208. Bandsägen, 600–800 mm Rollendurchmesser, liefern zu vorteilhaften Bedingungen: Maschinenfabrik Nauschenbach A.-G., Schaffhausen.

Auf Frage 1208. Bandsägen erstklassiger Konstruktion liefern vorteilhaft: Fischer & Süssert, Maschinen und Werkzeuge, Basel.

Auf Frage 1217. Gebraucht Niederdruck-Dampfkessel für ca. 28 m<sup>2</sup> Heizfläche liefert in noch gutem Zustande: Eisengießerei und mech. Werkstätte E. & F. Baumann, Suhr.

Auf Frage 1219. Komb. Hobelmaschinen in allen Dimensionen, neue und gebrauchte, beziehen Sie vorteilhaft von der Maschinenfabrik vorm. Holzscheiter & Hegi, Manessestr. 190, Zürich 3, die großes Lager besitzt und dessen Besichtigung empfiehlt.

Auf Frage 1219. Die A.-G. Olma Landquarter Maschinenfabrik Olten liefert ab Lager leistungsfähige Hobelmaschinen.



**VEREINIGTE  
DRAHTWERKE  
A.G. BIEL**

EISEN & STAHL

GLANZ & PREIS GEZOGEN, RUND, VIERHANT, SECHSKANT & ANDERE PROFILE  
SPEZIALQUALITÄTEN FÜR SCHRAUBENFABRIKATION & FACONDREHEREI  
GLANZ STAHLWELLEN KOMPRIMIERT ODER ABGEDREHT  
GLANZGEWALTES BANDEISEN & BANDSTAHL  
BIS ZU 300<sup>mm</sup> BREITE  
VERPACKUNGS-BANDEISEN

GROSSE ANSTELLUNGSPREIS SCHWEIZ-LANDESAUSSTELLUNG BERN 1914

Auf Frage 1219. Neue kombin. Abriecht- und Dickenhobelmaschinen, 45 und 60 cm Hobelbreite, liefern zu vorteilhaften Bedingungen: Maschinenfabrik Nauschenbach A.-G., Schaffhausen.

Auf Frage 1219. Kombinierte Hobelmaschinen, neueste patentierte Ausführung, liefern vorteilhaft: Fischer & Süssert, Maschinen & Werkzeuge, Basel.

Auf Frage 1123. Transmissions-Organen liefern zu sehr mäßigen Preisen: Im-Hof & Cie., Basel, Gerbergasse 44.

Auf Frage 1223. Die A.-G. Olma Landquarter Maschinenfabrik Olten hat Gatter- und Transmissionssteile abzugeben.

Auf Frage 1223. Schwungräder zu Gattersägen, Sägewagenrollen und Transmissionen erhalten Sie durch Fischer & Süssert, Maschinen und Werkzeuge, Basel.

Auf Frage 1225. Die A.-G. Olma Landquarter Maschinenfabrik Olten liefert als besondere Spezialität Blockhalter.

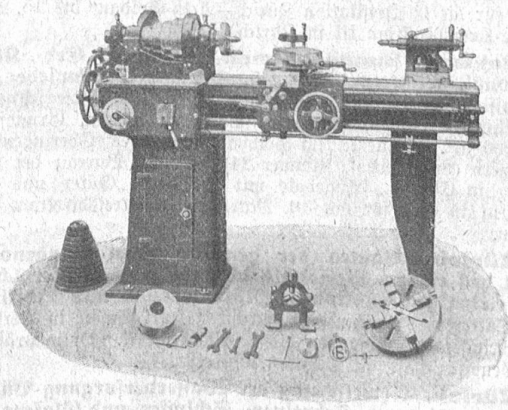
Auf Frage 1225. Vorteilhafte Bezugsquelle für Blockhalter: Fischer & Süssert, Maschinen und Werkzeuge, Basel.

Auf Frage 1226. Gut erhaltene, gebrauchte 5 PS Motoren für Benzin-, Petrol- oder Benzolbetrieb haben sehr billig abzugeben: Würgler, Kleiser & Mann, Maschinenfabrik, Alsbrieden-Zürich.

**Werkzeug - Maschinen**

aller Art

2484



**W. Wolf, Ingenieur :: vorm. Wolf & Weiss :: Zürich**  
Lager und Bureau: Brandschenkestrasse 7.

Auf Frage 1227. Rollbahngleise zc. liefert sofort Fritz Marti A. G., Bern.

Auf Frage 1227. Rollbahnmateriale, wie Geleise, Weichen und Kippwagen, sowie Baggermaschinen für jeden gewünschten Zweck liefern vorteilhaft: Robert Aebi & Cie., Zürich.

Auf Frage 1228. Elektromotoren, neu oder gebraucht, von 2—5 PS, liefert prompt und billig: Eisengießerei und mech. Werkstatt G. & J. Baumann, Suhr.

## Submissions- und Stellen-Anzeiger.

**Eidgenossenschaft.** Vakante Stelle: **Sanitätsinspektor** bei der eidg. Vaudirektion, mit Sitz in Zürich. Erfordernisse: Technische Hochschulbildung oder abgeschlossene Technikersbildung, Erfahrung im Hochbauwesen und in der Bauverwaltung. Besoldung 5200 bis 7300 Fr. nebst Teuerungszulage. Anmeldung bis 1. März.

**Schweizer. Bundesbahnen, Generaldirektion.** Bau des Maschinenhauses des Nebenkraftwerkes Göschenen. Circa 800 m<sup>3</sup> Aushub, 630 m<sup>3</sup> Mauerwerk, 1000 m<sup>3</sup> Verputz, Zimmerarbeiten (circa 10 m<sup>3</sup> Holz), Spenglerarbeiten, Dachdeckerarbeiten (circa 200 m<sup>2</sup>), Schreinerarbeiten (circa 35 m<sup>2</sup> Fenster und Türen). Pläne zc. beim Architekten der Generaldirektion, Verwaltungsgebäude in Bern, Hochschulstr. 6, Zimmer 140, und im Baubüro des Kraftwerkes Amsteg in Amsteg (Uri). Gemeinsame Begehung des Bauplatzes am 1. März (Befanmlung 15<sup>h</sup> Uhr auf dem Perron der Station Göschenen). Angebote mit Aufschrift „Erdb-, Mauer- u. Verputzarbeiten, Zimmer-, Spengler-, Dachdecker- od. Schreinerarbeiten für das Maschinenhaus Göschenen“ bis 12. März an die Generaldirektion in Bern.

**Schweizer. Bundesbahnen, Generaldirektion.** Gipsarbeiten in der Zentrale des Kraftwerkes in Amsteg. Pläne zc. beim Architekten der Generaldirektion, Verwaltungsgebäude in Bern, Hochschulstr. 6, Zimmer 140, und im Baubüro des Kraftwerkes Amsteg in Amsteg. Angebote mit Aufschrift „Gipsarbeiten Amsteg“ bis 5. März an die Generaldirektion in Bern.

**Chemins de fer fédéraux, 1er arrondissement.** Construction d'un bâtiment à voyageurs et d'un bâtiment de service à la gare de Romont. Plans, etc. au bâtiment d'administration à la Razude, Lausanne, bureau N° 74, ou au bureau de l'ingénieur de la voie de la IV<sup>e</sup> section, à la gare de Fribourg. Offres avec la mention „Chapente pour bâtiment à Romont“ à la Direction du 1er arrond., à Lausanne, pour le 28 février.

**Schweizer. Bundesbahnen, Kreis II.** Konkurrenz über Einreichung von Projekten und Angeboten für hölzerne oder eiserne Perrondächer (circa 6000 m<sup>2</sup> Grundfläche) für den neuen Personenbahnhof in Biel. Pläne zc. im Bureau des Brückenbauingenieurs in Basel, Reimenstr. 2. Zustellung auf Wunsch gegen Nachnahme von 5 Fr. Angebote mit Aufschrift „Ausführung der Perrondächer in Biel“ bis 15. März an die Kreisdirektion II in Basel.

**Schweizer. Bundesbahnen, Kreis II.** Verputz- und Gipsarbeiten inkl. Stuckarbeiten für das neue Aufnahmegebäude im Bahnhof Biel. Pläne zc. je von 10—12 Uhr bei Architekten Moser & Schürch in Biel. Angebote mit Aufschrift „Gipsarbeiten Aufnahmegebäude Biel“ bis 7. März an die Kreisdirektion II in Basel.

**Schweizer. Bundesbahnen, Kreis III.** Lieferung von Stationsstrahlwerken in Eisenkonstruktion für die elektrische Fahrleitung Zürich—Arth-Goldau im Gesamtgewicht von rund 250 t. Pläne zc. im Leitungsbaubureau, Stigtgebäude Hauptbahnhof Zürich. Angebote mit Aufschrift „Stations-Strahlwerke für die Elektrifikation Zürich—Arth-Goldau“ bis 15. März an die Kreisdirektion III in Zürich.

**Schweiz. Bundesbahnen, Kreis V.** Erd-, Kanalisations-, Mauer-, Zimmer-, Spengler-, Schmiede- und Schlosserarbeiten für die neuen Zoll- und Güterschuppen in Chiasso. Gesamtlänge der Schuppen 542 m, Grundfläche ca. 8000 m<sup>2</sup>. Pläne zc. im Hochbaubureau des Oberingenieurs in Luzern (Luzernerhof, Zimmer 24), und im Bureau der Bauleitung in Chiasso. Angebote mit Aufschrift „Güter- und Zollschuppen in Chiasso“ bis 19. März an die Kreisdirektion V in Luzern.

**Zürich.** Bauten der gemeinnützigen Baugenossenschaft des eidgen. Personals in Derlikon. Wasser-, Gas- und elektr. Installationen, Malerarbeiten und Aufkleben der Tapeten. Auskunft bei Architekt Karl Scheer in Derlikon, Friedheimstr. 3. Eingabe bis 1. März an A. Hopli, Präsident der Genossenschaft, in Derlikon, Gubelstr. 44.

**Zürich.** Erweiterung der Wasserversorgung Bülach. Mauer-, Zimmer-, Schreiner-, Schlosser- und Glaserarbeit für die Pumpstation; Reservoir von 300 m<sup>3</sup> event. 600 m<sup>3</sup> Inhalt; circa 2600 m Leitungsröhren, 2252 m Kupfer-

leitungen (120—200 mm weit), Formstücken, Schieber, Hydranten, Leer- und Ueberlaufleitung (415 m Zementröhren); Apparate für Wasserstandfernmessleitung und automatische Abstellung samt Verbindungsabel, Leitungsröhren für Kabel (670 event. 1500 m). Pläne zc. bei Joh. Stamm, Grundbuchgeometer, Bülach. Offerten bis 28. Februar an Gemeindevorstand Dr. E. Spieß, Bülach.

**Zürich.** Wasserversorgung Wallikon-Senuhof-Bülach. Ausbau der Wasserversorgung. Reservoir (200 m<sup>3</sup>) in Stampf- oder arm. Beton, 5400 m Kupf- oder Stahlröhren 75—150 mm weit, inkl. Grabarbeit, 42 Hydranten, Schieber zc., Hauszuleitungen, Hausinstallationen. Pläne zc. beim Präsidenten der Wasserkommission, Alb. Pfister in Wallikon. Offerten an denselben bis 28. Februar.

**Bern.** Wasserversorgung Herzogenbuchsee. Reservoir (500 m<sup>3</sup>) aus Stampfbeton inkl. alle Armaturen und Nebearbeiten. Offerten mit Aufschrift „Reservoir“ bis 28. Februar an Gemeindevorstand G. Wyß. Pläne zc. bei demselben.

**Bern.** Moferei Münstingen. Erd-, Mauer-, Zimmer-, Dachdecker-, Spengler-, Gips-, Schreiner-, Schlosser- und Malerarbeiten für einen Umbau an das Mofereigebäude. Pläne zc. im Baugeschäft Joh. Thomi in Münstingen. Angebote mit Aufschrift „Angebot für Bauarbeiten“ bis 25. Febr., abends 6 Uhr, an den Verwaltungsratspräsidenten, G. Bögli-Depping in Münstingen.

**Uri.** Schulhausbau Spiringen. Erd-, Mauer-, Dachdecker- und Spenglerarbeiten. Pläne zc. bei Architekt Franz Müller in Altdorf. Offerten bis 26. Februar an denselben.

**Schwyz.** Erd-, Mauer-, Zimmer-, Schreiner- und Dachdeckerarbeiten auf dem Wihergütsch, außerhalb Sigersstafel auf der 3. Altmatt (Hothenthurm). Auskunft auf dem Oberallgemeinbüreau in Schwyz. Eingabetermin 26. Februar.

**Fribourg.** Commune de Villarimboud. Construction de 9 bancs d'école fribourgeois, type de 1905, à 2 places. Offres avec la mention „Soumission pour bancs d'école“ à Curty Pierre, syndic, pour le 28 février, à 6 h. du soir.

**Fribourg.** Maçonnerie, charpenterie, ferblanterie et couverture pour la réfection des façades et toiture de l'église paroissiale d'Attalens (Veveyse). Conditions chez Jos. Cottet, secrétaire paroissial, à Bossonnens, dès 14 h., ou au bureau de l'architecte Broillet, à Fribourg, boulevard de Pérolles, 91. Offres à Jos. Cottet pour le 5 mars.

**Graubünden.** Schulhausausbau in Flanz. Mauer-, Zimmer-, Dachdecker-, Glas-, Schlosser-, Schreiner-, Glaser- und Malerarbeit. Pläne zc. bei Architekt U. Coraj in Flanz. Offerten mit der Aufschrift „Schulhaus-Ausbau“ bis 1. März an den Architekten.

**Aargau.** Wasser- und Hydrantenanlage Unter-Bözberg. Circa 9000 m Kupferleitungen zc. Pläne und Vorschriften auf der Gemeindegasse. Offerten mit Aufschrift „Wasser- und Hydrantenanlage“ bis 28. Februar an den Gemeinderat Unter-Bözberg.

**Aargau.** Gemeinnützige Baugenossenschaft Baden. Wohnkolonie am Stadtbach. Sämtliche Bauarbeiten zu zwei angebauten Doppelwohnhäusern mit je 6 Wohnungen. Konkurrenz unter den im Kanton Aargau niedergelassenen Unternehmern. Pläne zc. je von 10—12 Uhr bei Architekt H. Zoepfe in Baden, Badstr. 9, 1. Stock. Angebote mit Aufschrift „Offerten für die...“ bis 4. März an den Präsidenten der G. B. B., Ingenieur Diebold, städt. Werke.

**Aargau.** Zimmer-, Schreiner-, Spengler- und Malerarbeiten zu einem Einfamilienhaus. Offerten bis 1. März an Fritz Munn, Buchs bei Aarau.

**Valais.** Banque coopérative Suisse à Martigny. Gypserie et peinture. Plans, etc. chez l'architecte C. Besson, à Martigny. Délai le 26 février, à 18 h.

Zu verkaufen:  
Ca. 100 Stück neue

Zimmertüren

mit 4 Füllungen, ohne Schloss u. Beschlag, Grösse 89×211 cm.

Ca. 20 Stück

Wasseruhren

passend für Gemeinden oder Private.

Offerten unter Chiffre S 901 an die Expedition.

Für Schreinerei!!

Welche mech. Schreinerei oder Zimmerei wäre in der Lage,

die Maschinenarbeit eines Massenartikels in der Holzbranche

auszuführen und könnte für die fertige Bearbeitung desselben ein geräumiges u. helles Lokal vermieten?

Offerten unter Chiffre NN 831 an die Expedition.