

**Zeitschrift:** Illustrierte schweizerische Handwerker-Zeitung : unabhängiges Geschäftsblatt der gesamten Meisterschaft aller Handwerke und Gewerbe

**Herausgeber:** Meisterschaft aller Handwerke und Gewerbe

**Band:** 37 (1921)

**Heft:** 11

**Rubrik:** Aus der Praxis - für die Praxis

### **Nutzungsbedingungen**

Die ETH-Bibliothek ist die Anbieterin der digitalisierten Zeitschriften. Sie besitzt keine Urheberrechte an den Zeitschriften und ist nicht verantwortlich für deren Inhalte. Die Rechte liegen in der Regel bei den Herausgebern beziehungsweise den externen Rechteinhabern. [Siehe Rechtliche Hinweise.](#)

### **Conditions d'utilisation**

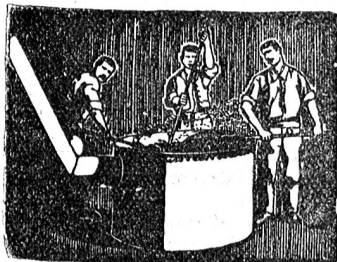
L'ETH Library est le fournisseur des revues numérisées. Elle ne détient aucun droit d'auteur sur les revues et n'est pas responsable de leur contenu. En règle générale, les droits sont détenus par les éditeurs ou les détenteurs de droits externes. [Voir Informations légales.](#)

### **Terms of use**

The ETH Library is the provider of the digitised journals. It does not own any copyrights to the journals and is not responsible for their content. The rights usually lie with the publishers or the external rights holders. [See Legal notice.](#)

**Download PDF:** 17.03.2025

**ETH-Bibliothek Zürich, E-Periodica, <https://www.e-periodica.ch>**



## Brückenisolierungen • Asphaltarbeiten aller Art

### Flache Bedachungen

erstellen

500

## Gysel & Cie., Asphaltfabrik Käpfnach A.-G., Horgen

Telephon 24

Telegramme: Asphalt Horgen

### Holz-Marktberichte.

Über die Holzsteigerung der Gemeinde Klosters berichtet der „Freie Rhätier“: Wie alle Jahre, so vermochte die Holzsteigerung Klosters (vom 4. Juni 1921) auch dieses Jahr wieder eine größere Anzahl Holzhändler, besonders auch aus dem Unterlande, ins Prättigau zu ziehen. Der heutigen unsicheren und unabgeklärten Lage auf dem Holzmarke entsprechend war aber die Kauflust der anwesenden Händler nur eine schwache. Nur auf die Hälfte aller Partien (es wurden 29 Partien mit zirka 1700 m<sup>3</sup> ausgerufen) wurden Angebote gemacht, die aber die Schätzungen der Forstverwaltung nicht erreichen konnten, obwohl diese um zirka 10% tiefer gehalten waren als das letzte Jahr. Es wurde daher an der Steigerung, außer einer kleinen Partie Holz zweiter und dritter Klasse nichts zugeschlagen.

Anschließend an die Steigerung wurde den Händlern Gelegenheit gegeben, auf dem Submissionswege das Holz zu erstehen. So konnten dann auf diese Weise noch am gleichen Tage sechs Partien mit zirka 500 Festmetern verkauft werden, wobei die Schätzungen der Gemeinde allerdings noch um weitere 3—5% reduziert werden mußten.

Es wurde gelöst für erste Klasse Fr. 67 bis 68, für zweite Klasse Fr. 56.50, für dritte Klasse Fr. 38.

Die Preise verstehen sich franko Lagerplatz, der Transport bis Station, inklusive Verlad, kostet noch Fr. 2.50 bis Fr. 5.

### Verschiedenes.

† **Schreinermeister Fridolin Baumgartner in Matt** (Claraz) starb am 6. Juni im Alter von 74 Jahren.

† **Architekt Theodor Knöpfli-Müller in Schaffhausen** starb am 7. Juni in seinem 65. Altersjahre.

† **Wagnermeister Jean Rogger in Södingen** starb am 10. Juni im Alter von 35 Jahren.

† **Schmiedmeister Christian Rüfenacht in Griswil** (Bern) starb am 10. Juni nach kurzer schwerer Krankheit im Alter von 44 Jahren.

**Schweiz. Landesmuseum in Zürich.** Auf eine neue dreijährige Amtsdauer, vom 1. Juli 1921 an gerechnet, werden die vom Bundesrat gewählten Mitglieder der schweizerischen Landesmuseumskommission bestätigt. Es sind dies die Herren Hans Nägeli, Stadtpräsident in Zürich; Roman Abt, Ingenieur in Luzern; Dr. Marius Besson, Bischof von Lausanne-Genève, in Freiburg, und Nationalrat Emil Lohner, Regierungsrat in Bern. Als Vertreter des Kantons Zürich sitzen in der Behörde Dr. H. Mousson, Regierungsrat, in Zürich, der als Präsident der Kommission für die neue Amtsdauer vom Bundesrat bestätigt wird, und Dr. Joseph Zemp, Professor in Zürich.

**Arbeitslosigkeit in der Schweiz.** Nach den Mitteilungen des eidgenössischen Arbeitsamtes ist in der Zeit

vom 23. Mai bis 6. Juni die Zahl der teilweise Arbeitslosen um rund 10,000 auf 84,000 zurückgegangen, während sich die Zahl der gänzlich Arbeitslosen mit rund 52,000 ungefähr auf gleicher Höhe hält.

### Armaturen-Industrie und Einfuhrbeschränkungen.

W. Vor nicht langer Zeit hat der Verband Schweizer Armaturenfabriken die Kundschaft in einem dringenden Appell gebeten, den Niedergang der einheimischen Industrie durch Bevorzugung ihrer bewährten Produkte und Verzicht auf die ausländische Valutaware, verhüten zu helfen. Der Aufruf ist wohl nicht ganz wirkungslos verhallt. Trotzdem aber verschärfte sich die Krise infolge der fortdauernden Einfuhrtätigkeit der Spekulant und zeitliche Betriebseinschränkungen nebst Arbeiterentlassungen waren die unvermeidliche Folge. Bereits mußten einzelne Fabriken die gänzliche ArbeitsEinstellung ins Auge fassen und Kollektivkündigungen erlassen, als endlich der schweizerische Bundesrat den Versuch der uns umgebenden Staaten, den einheimischen Markt der einheimischen Industrie zu reservieren, nachahmte und mit Wirkung vom 28. Mai ab Einfuhrbeschränkungen für Waren aus Kupfer- und Kupferlegierungen der Zollpositionen 833—836 in Kraft setzte. Dadurch sind auch die Armaturen geschützt. Der Einfluß dieses Erlasses wird sich nicht sofort fühlbar machen, denn bereits befinden sich viel zu große Vorräte ausländischer Fabrikate im Inland. Aber das moralische Moment des behördlichen Schutzes erleichtert das Durchhalten und bereits sind die vorgenommenen Kündigungen nach Möglichkeit wieder rückgängig gemacht worden. Der Verband Schweizer Armaturenfabriken erachtet es nun als seine Pflicht, dem Landesbedarf in erstklassiger Qualitätsware voll zu genügen und durch gerechte Preispolitik und individuelle Bedienung die Kundschaft besser an sich zu fetten. Durch gesetzlich geschützte Bezeichnung wird er die Verbandsarmaturen vor minderwertigen Produkten kenntlich machen und durch Normalisierung der Oerteile und Gewinde die Auswechslungs- und Reparaturfähigkeit erhöhen. Die Auswirkung dieser Maßnahmen wird dem Verbraucher wesentliche Vorteile bringen und ihm die Befolgung des Grundsatzes, daß nur gegenseitige, unerbitterliche Solidarität der schweizerischen Gewerbetreibenden unser wirtschaftliches Leben der Gefundung entgegenführen kann, erleichtern.

### Aus der Praxis. — Für die Praxis.

#### Fragen.

**NB. Verkauf-, Tausch- und Arbeitsgesuche** werden unter diese Rubrik **nicht** aufgenommen; derartige Anzeigen gehören in den **Zufertenteil** des Blattes. — Den Fragen, welche „unter Chiffre“ erscheinen sollen, wolle man **50 Cts.** in Marken (für Zusendung der Offerten) und wenn die Frage mit Adresse des Fragestellers erscheinen soll, **20 Cts.** beilegen. **Wenn keine Marken mitgeschickt werden, kann die Frage nicht aufgenommen werden.**

**348.** Wer hat abzugeben neue oder gebrauchte Schleifmaschine, die sich vorteilhaft eignet zum Schleifen von massiven

und furnierten Tischplatten und Zargen? Offerten mit Abbildung und Preis unter Chiffre K 348 an die Exped.

**349.** Wer liefert neue Kastanienfässer, 30—100 Liter Inhalt, zum Versand von Wein, sowie Weizenstroh und Torfmüll? Offerten mit äußersten Preisen unter Chiffre 349 an die Exped.

**350.** Wer liefert zirka 100 m<sup>2</sup> Rabitzgewebe, eventuell alte oder neue Drahtzaungeflechte, 4 cm Maschenweite? Offerten an Familie Borrer-Scherrer, Solothurn.

**351.** Wer liefert rohe Parketriemen, I. Qualität, eichen, dienlich für Belag in Asphalt für ein Restaurant? Offerten an Familie Borrer-Scherrer, Solothurn.

**352.** Wer hätte abzugeben: Obstpressenspindeln mit Schalt- rad und Hebelüberführung, event. wer liefert neue und zu welchem Preis; 14 Stück I NP 12, 6000 mm lang, gebraucht, aber gut erhalten, und wie teuer; 1 Drehstrom-Motor, 5—6 PS, 250 Volt, 50 Perioden? Offerten unter Chiffre 352 an die Exped.

**353.** Wer hätte abzugeben 1 Schmirgelscheibenwelle mit Rosetten, mit oder ohne Lager, für auf Holzgestell? Offerten an C. Stöckli, Schreiner, Buckten (Baselst.).

**354.** Wer liefert kleine Madbüchsen für Knaben-Leiterwagen? Offerten unter Chiffre 354 an die Exped.

**355.** Wer liefert Fadenspulen für gewöhnlichen Näh- und Seidenfaden? Dimensionsangaben mit Preisen unter Chiffre 355 an die Exped.

**356.** Wer hat abzugeben zirka 1 m<sup>3</sup> gebrauchte Schirmladen 18 mm, ebenso 1 Feldschmiede mit etwas Werkzeug, oder Blas- balg? Offerten mit Preisangaben unter Chiffre 356 an die Exped.

**357.** Wer fabriziert Wasserstand-Drahtschubgäßer? Offerten unter Chiffre 357 an die Exped.

**358.** Wer liefert Ahornplatten oder Bretter, roh, 10 bis 12 mm dick, event. beidseitig gehobelt 7 mm stark, in möglicher Breite und astreiner Ware (kein Sperrholz)? Offerten an Emil Kuster, mech. Schreinerei, Flawil.

**359.** Wer liefert Mahlwerke zu Kaffeemühlen mit direktem elektrischem Antrieb? Offerten unter Chiffre 359 an die Exped.

**360.** Wer hätte eine gebrauchte, tabellos arbeitende Stemm- Maschine für Schreiner billig abzugeben? Offerten unter Chiffre M 360 an die Exped.

**361.** Wer hat gebrauchte, eventuell neue Zementsteinpresse, Modell 30/15/12 und 25/12/12 und zur Anfertigung von 8 cm dicken Schlackenplatten mit Querloch abzugeben und zu welchem Preis? Offerten unter Chiffre 361 an die Exped.

**362.** Wer hätte schöne, dünne, gesunde Hagenbuchenbretter (Weißbuchen) in 40, 45 und 50 mm Dicke preiswürdig abzugeben? Offerten mit Preisangaben unter Chiffre 362 an die Exped.

**363.** Wer hätte abzugeben, gut erhalten: 1 Sickenmaschine mit Walzen; 1 Rohrstanze mit erhöhten Enden? Offerten unter Chiffre B 363 an die Exped.

**364.** Wer hätte einen gebrauchten, gut erhaltenen Drehstrom- Motor, 2 HP, 250 Volt, 50 Perioden, mit Schleifringanker, ab- zugeben? Offerten mit Preisangaben an Joh. Rüttimann, mech. Wagnerei, Mösnanng (St. Gallen).

**365.** Wer könnte ein zuverlässiges und entsprechend billiges Bindemittel liefern zur Herstellung von Bricketts aus Holz- Ma-

schinenspänen und Sägespänen nebst genauer Anleitung für die Verwendungsart und Mischung? Offerten unter Chiffre 365 an die Exped.

**366.** Wer hätte eine Universalmaschine für kleine Schreinerei abzugeben? Offerten unter Chiffre 366 an die Exped.

**367.** Wer liefert gebrauchten, jedoch gut erhaltenen Dreh- strom-Motor, 2 PS, 250 Volt, mit Stern dreieckschalter? Neuberste Offerten an C. Zwicky-Forster, mech. Werkstätte, Ober-Dürnten.

**368.** Wer kann sofort abgeben zirka 30 m<sup>2</sup> Dachpappe und zu welchem Preis? Offerten an Alb. Schelbert, mech. Schreinerei, Mnutathal.

**369.** Wer liefert Kupferrohre, ca. 40 mm Durchmesser, zirka 25 m, an einem Stück gerollt oder in Stangen? Offerten an die Parkett- und Chaletfabrik Interlaken.

### Antworten.

Auf Frage **323.** Vertikale Querrohrkessel liefert prompt: S. Vogt-Gut A.-G., Kesselschmiede, Arbon.

Auf Frage **323.** Vertikale Querrohrkessel hat stets ab Lager abzugeben: Aktiengesellschaft Kesselschmiede Richterswil.

Auf Frage **333.** Einfache als auch komb. Hobelmaschinen liefert die Firma Fischer & Süssert, Maschinen und Werkzeuge für die Holzindustrie, Basel 1.

Auf Frage **333.** Neue komb. Hobelmaschinen liefert zu vor- teilhaftigen Bedingungen: Maschinenfabrik Kauschenbach A.-G., Schaffhausen.

Auf Frage **333.** Die A.-G. Olma Landquarter Maschinen- fabrik Olten liefert ab Lager moderne, leistungsfähige, kombinierte Abriecht-Dickenhobelmaschinen.

Auf Frage **333.** Kombin. Hobelmaschinen hat abzugeben: S. Müller-Schneider, Frutigen.

Auf Frage **334.** Zementrohrformen sowie Amboss beziehen Sie bei Rob. Nebi & Cie. A.-G., Zürich 1.

Auf Frage **336.** Gasrohre und Fittings liefert in allen Dimensionen: Gebrüder Lincke A.-G., Zürich.

Auf Frage **338.** Rippwagen, 500 mm Spur, 500 Liter In- halt, neu oder gebraucht, haben abzugeben: Robert Nebi & Cie. A.-G., Zürich 1.

Auf Frage **338.** Rippwagen hat vorrätig die „Rubag“, Rollmaterial und Baumaschinen A.-G., Seidengasse 16, Zürich.

Auf Frage **338** und **339.** Wenden Sie sich gefl. an die Eisen- und Stahlwerke Dehler & Cie. A.-G., Zweigbüreau Zürich, Kinkelfstraße 69.

Auf Frage **339.** Die Firma Groß & Froelich, Eisengießerei in Stuttgart, fabriziert Elevatorbecher.

Auf Frage **339.** Wenden Sie sich bezügl. Becherwerk an die Firma Robert Nebi & Cie. A.-G., Zürich 1.

Auf Frage **340.** 1 Winkeltrieb, 120—150 cm Durchmesser, liefert Robert Nebi & Cie. A.-G., Abteilung Maschinenfabrik Regensdorf, Zürich 1.

Auf Frage **341.** Universalhobelmaschinen liefert ab Lager Wilhelm Frion, Basel, unt. Rebegasse 27.

Auf Frage **341.** Gebrauchte komb. Hobelmaschinen mittlerer Breite, mit und ohne Vorgelege, liefern Rud. Brenner & Cie. in Basel.

Auf Frage **341.** Wenden Sie sich an die Maschinenfabrik vorm. Holzschetter & Hegi, Manessestraße 190, Zürich 3, die Ihnen komb. Hobelmaschinen ab Lager liefern kann.

Auf Frage **341.** Kombinierte Abriecht- und Dickenhobelmaschinen beziehen Sie durch die Firma Fischer & Süssert, Maschinen und Werkzeuge für die Holzindustrie, Basel 1.

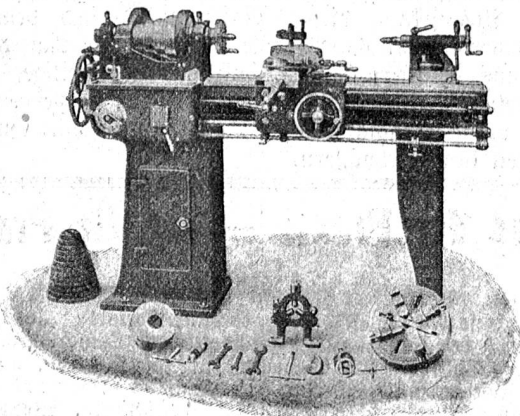
Auf Frage **342.** Die von Ihnen gesuchte Walz- bzw. Ab- biegemaschine für U- und T-Eisen NP 8—10 finden Sie bei der Maschinenfabrik vorm. Holzschetter & Hegi, Manessestr. 190, Zürich 3.

Auf Frage **344.** Eine solche Wellblechbarade hat die Ma- schinenfabrik vorm. Holzschetter & Hegi, Manessestr. 190, Zürich 3, abzugeben und ladet zur Besichtigung ein.

## Werkzeug - Maschinen

aller Art

1906



W. Wolf, Ingenieur :: vorm. Wolf & Weiss :: Zürich  
Lager und Bureau: Brandschenkestrasse 7.

**WILH. BAUMANN HORGEN**

**Rolläden. Rolljalousien. Jalousieläden. Rollschutzwände**

Gegründet **1860**

Auf Frage **345.** Zementrohrmodelle liefert die „Rubag“, Rollmaterial und Baumaschinen A.-G., Seidengasse 16, Zürich.  
Auf Frage **347a.** Wellenböcke in verschiedenen Größen liefert die Eisengießerei und Maschinenfabrik E. & J. Baumann, Suhr b. Narau.

Auf Frage **347a.** Wellenböcke in verschiedenen Größen liefert ab Lager: Fritz Marti A.-G., Bern.

Auf Frage **347a.** Wellenböcke für Kraftbetrieb liefert Joseph Worniser, Zürich.

Auf Frage **347a** und **b.** Wellenböcke und Schmiedeventilatoren beziehen Sie bei der „Rubag“, Rollmaterial und Baumaschinen A.-G., Seidengasse 16, Zürich.

Auf Frage **347b.** 1 Schmiede-Ventilator für 2 Feuer liefern Rud. Brenner & Cie., Basel.

## Submissions- und Stellen-Anzeiger.

**Eidgenossenschaft. Erd-, Maurer-, Kunststein-, Zimmer-, Spengler- und Dachdeckerarbeiten zu einem Bollgebäude in Rafz-Walterwil.** Pläne zc. bei der eidgen. Bauinspektion in Zürich, Clausiusstrasse 37. Offerten mit Aufschrift „Angebot für Bollgebäude Rafz-Walterwil“ bis 27. Juni an die Direktion der eidgen. Bauten in Bern.

**Schweizer. Bundesbahnen, Generaldirektion. Schreiner- und Installationsarbeiten für die Zentrale des Kraftwerkes Amsteg.** Pläne zc. im Hochbauamt der Generaldirektion in Bern, Dienstgebäude Brückfeld, Mittelstr. 43, Zimmer 17, und im Bauamt des Kraftwerkes in Amsteg. Angebote mit Aufschrift „Schreinerarbeiten“ bzw. „Installationsarbeiten für das Kraftwerk Amsteg“ bis 9. Juli an die Generaldirektion in Bern.

**Schweizer. Bundesbahnen, Kreis II, 1. Sanitäre Installationen (Kaltwasser- u. Warmwasserleitungen, Ableitungen, Gasleitungen, Isolationen, Apparate); 2. Heizungs-, Lüftungs- und Warmwasserbereitungsanlage der Kücheinrichtung und der Wäscherei (mit Kohlen- oder elektrischer Heizung) für das neue Aufnahmegebäude in Thun.** Pläne zc. im Hochbauamt der Generaldirektion in Bern, Dienstgebäude Brückfeld, Mittelstrasse 43, Zimmer 17 (täglich von 10–12 und 14–16 Uhr) und im Bureau des Hochbauamts auf der Baustelle in Thun je von 15–17 1/2 Uhr. Angebote mit Aufschrift: 1. „Aufnahmegebäude Thun, sanitäre Installationsarbeiten“ bis 9. Juli, 2. „Aufnahmegebäude Thun, Heizungsanlagen“ bis 30. Juli an die Kreisdirektion II in Basel.

**Chemins de fer fédéraux, 1er arrondissement. Démolition de 9 baraques d'ouvriers aux tourbières de Bavois et leur reconstruction comme magasins pour le matériel de voie aux gares et stations de Renens, Morges, Nyon, Genève, Yverdon, Neuchâtel, St. Maurice, Saxon, Sion. Plans, etc. au bureau N° 74 du bâtiment d'admin., à la Ruzude, Lausanne. Offres avec la mention „Offre pour la démolition et la reconstruction des baraques“ à la Direction du 1er arrond., à Lausanne, pour le 20 juin.**

**Schweiz. Bundesbahnen, Kreis II. Warmwasserheizung, Kühlanlage und sanitäre Einrichtungen im neuen Aufnahmegebäude des Bahnhofes Biel.** Pläne zc. je von 10–12 Uhr im Bureau der Architekten Moser & Schürch in Biel. Angebote mit Aufschrift „Aufnahmegebäude Biel“ bis 8. August an die Kreisdirektion II in Basel.

**Schweizer. Bundesbahnen, Kreis II. Innere Schreinerarbeiten für das neue Aufnahmegebäude im Bahnhof Biel.** Pläne zc. je von 10–12 Uhr im Bureau der Architekten Moser & Schürch in Biel. Angebote mit Aufschrift „Aufnahmegebäude Biel“ bis 12. Juli an die Kreisdirektion II in Basel.

**Schweiz. Bundesbahnen, Kreis II. Vergrößerung des Wärterhauses bei km 43,004, Gemeinde La Sentte.** Formulare zc. beim Bahningenieur III in Solothurn. Angebote mit der Aufschrift „Vergrößerung des Wärterhauses La Sentte“ bis 30. Juni an die Kreisdirektion II in Basel.

**Schweizer. Bundesbahnen, Kreis III. Einbau einer Wohnung in den Dachstuhl des Aufnahmegebäudes der Station Embrach-Norbach.** Pläne zc. im Hochbauamt des Oberingenieurs im alten Rohmaterialbahnhof in Zürich 4. Angebote mit der Aufschrift „Aufnahmegebäude Embrach-Norbach“ bis 27. Juni an die Kreisdirektion III in Zürich.

**Zürich. Schreiner- und Malerarbeiten für die Zustandstellung von Schulbänken in verschiedenen Schulgebäuden der Stadt Zürich.** Auskunft bis 25. Juni, je vorm. 10–11 Uhr, im Bureau 29 des Hochbauinspektorates, Amtshaus IV. Angebote mit Aufschrift „Offerte über Zustandstellung von Schulbänken“ bis 28. Juni an den Bauvorstand III, Stadthaus.

**Zürich. Allgemeine Baugenossenschaft Zürich. Gipser-, Glaser-, Schreiner-, Schlosser- und Malerarbeiten, sanitäre und elektr. Installationen, Ofenlieferungen zu 5 Doppel-Mehrfamilienhäusern an d. Gertrudstrasse und einem solchen an der Salden-Birmensdorferstrasse.** Pläne zc. je von 2 bis 5 Uhr auf dem Bauamt Goldbrunnenstr. 127. Offerten für die

Malerarbeiten bis 18. Juni, für die übrigen Arbeiten bis 22. Juni an den Präsidenten der A. B. Z., A. Hintermeister, Währstr. 16, Zürich 3.

**Zürich. Wasserversorgung Glattfelden. Ausheben eines Schachtes bis auf den Grundwasserspiegel, zirka 6–8 m tief, Erstellen eines Grundwasserfilterbrunnens, bis ca. 15 m unter Terrain, eventuell bis 20 m, wasserdichter Betonschacht unter Erde, Pumpenhaus über Erde, Anschlußleitung vom Pumpwerk bis zum Dorf, zirka 250 m, 150 mm Röhren, 1 Pumpe für 500 Minutenliter Leistung, 1 Motor 25 PS. Unterlagen zc. auf der Gemeinderatskanzlei. Offerten mit der Aufschrift „Wasser-Offerte“ bis 20. Juni an den Gemeinderat. Mit der Brunnenbohrung ist sofort zu beginnen.**

**Bern. Landwirtschaftliche Schule Langenthal. Bau eines Dekonomiegebäudes mit Schweinehaltungen. Erd-, Maurer-, Beton-, Zimmer-, Dachdecker-, Spengler- und Schreinerarbeiten.** Pläne zc. je von 2–5 Uhr bei Architekt Schär in Langenthal. Angebote mit der Aufschrift „Langenthal, landw. Schule, Angebot für Bauarbeiten“, bis 21. Juni, abends 6 Uhr, an die kant. Baudirektion in Bern.

**Berne. Parioisse de Courgenay. Réparation des toits de l'église et de la cure, vernissage de la tour, blanchissage de la partie extérieure de l'église, travaux divers.** Renseignements par Emile Varrin, cordonnier. Offres au conseil paroissial jusqu'au 18 juin, à 6 h. du soir.

**Fribourg. Commune de Romanens. Ferblanterie à la maison d'école des filles.** Conditions chez A. Pittet, syndic. Offres au dit pour le 20 juin, à 6 h. du soir.

**Solothurn. Schulhaus-Neubau in Starrfisch-Wil. Sanitäre Installationen, elektrische Installationen, Schlofferarbeiten, Storen, Marquisen, Parkettarbeiten.** Pläne zc. bei der Bauleitung, Fr. von Niederhäusern, Architekt, Olten. Eingaben bis 25. Juni, 18 Uhr, an den Präsidenten der Schulhausbaubaukommission, Theodor Kiefer in Wil.

**Graubünden. Alp-Korporation Zanin St. Peter, Pagig und Molinis. Verbesserung eines Alpweges und Einzäunen einer Wiese, Weglänge zirka 1700 m, Zaunlänge 330 m.** Besichtigung der betreffenden Objekte am 20. Juni, vormittags 6 Uhr, von Pagig aus. Affordanten wenden sich an Jac. Marty, Pagig.

**Thurgau. Erstellung eines Gartenzaunes in der Käferei Oppikon, bestehend aus starkem, solidem Drahtgeflecht, Pfosten aus T.-Eisen und Traversen aus Winkelisen, Länge zirka 40 m. Offerten mit Angabe des Preises per Laufmeter, sowie des Drahtes und der Eisenstärke bis 20. Juni an den Präsidenten, Ab. Wellauer in Holzhäusern. Nähere Auskunft daselbst.**

**Valais. Agrandissement de l'église paroissiale de Sierre. Terrassement, maçonnerie, béton armé, gypserie, charpente et couverture.** Conditions à la Cure ou au bureau de Kalbermatten, architecte, jusqu'au 18 juin.

**Neuchâtel. Fouilles et terrassements, maçonnerie, pierre de taille, béton armé, ferblanterie et appareillage, menuiserie, serrurerie, plâtrerie et peinture, vitrerie, installations électriques pour la construction et installation d'ateliers et de remises pour le service des Ponts et chaussées au Vauseyon.** Inscription avant le 18 juin, à 12 heures, à l'Intendance des bâtiments, au Château de Neuchâtel.

## Suche Schreinermeister

der wo möglich über **maschinelle Kraft und Bandsäge** verfügt, Gentle für **Ausführung eines kleinen Haushaltsartikels** (Massenartikel) hat und **einige tausend Franken Barmittel** besitzt, zwecks Fabrikation und Ausbeutung einer Erfindung erwählter Branche. 2970

**Ad. Hatt, z. Chalet, Oberstammheim**

## PHOTO-CAMERAS

Prima Objektive Görz etc. zu Valutapreisen.

Verlangen Sie sofort **Preisliste** gratis von:

**Photo-Import, Niederurnen Nr. 11 (Glarus)**

2926

P 1330 GI