

**Zeitschrift:** Illustrierte schweizerische Handwerker-Zeitung : unabhängiges Geschäftsblatt der gesamten Meisterschaft aller Handwerke und Gewerbe

**Herausgeber:** Meisterschaft aller Handwerke und Gewerbe

**Band:** 37 (1921)

**Heft:** 16

## Werbung

### Nutzungsbedingungen

Die ETH-Bibliothek ist die Anbieterin der digitalisierten Zeitschriften. Sie besitzt keine Urheberrechte an den Zeitschriften und ist nicht verantwortlich für deren Inhalte. Die Rechte liegen in der Regel bei den Herausgebern beziehungsweise den externen Rechteinhabern. [Siehe Rechtliche Hinweise.](#)

### Conditions d'utilisation

L'ETH Library est le fournisseur des revues numérisées. Elle ne détient aucun droit d'auteur sur les revues et n'est pas responsable de leur contenu. En règle générale, les droits sont détenus par les éditeurs ou les détenteurs de droits externes. [Voir Informations légales.](#)

### Terms of use

The ETH Library is the provider of the digitised journals. It does not own any copyrights to the journals and is not responsible for their content. The rights usually lie with the publishers or the external rights holders. [See Legal notice.](#)

**Download PDF:** 02.04.2025

**ETH-Bibliothek Zürich, E-Periodica, <https://www.e-periodica.ch>**



**Zu verkaufen**  
ist 1 Waggon

**Föhren- und Buchenbretter**

trockene, starke Stämme, weiss und astrein. Ferner

**Birn- u. Kirschbaumbretter**

unter Dach lagernd.

1 Waggon

**Sägeschen**

starke, absolut astreine Stämme, können nach Wunsch eingeschnitten werden. Ebenso [3503

**la. Waldeichen.**

Gebr. Yenzer, Sägerei, Koppigen, Station Utzenstorf (Bern).

**Wegen Aufhebung einer Fabrikschreinereianlage**

sind sofort billig

**abzugeben:**

1 kombinierte **Abriecht-Hobel-Füge-Kehl- und Dickenhobelmaschine** mit runder Sicherheitsmesserwelle, Messerdreite 530 mm, komplett mit Vorgelege und Zubehör, (Fabrikat Müller & Co., 1918).

1 kombinierte **Bandsäge** mit Kehl- und Langloch-Bohrmaschine und Zirkularfräse mit Vorgelege und Zubehör, (Müller & Co., 1918).

1 **Hobelmesser-Schleifmaschine** (Fabrikat Müller & Co., 1918).

1 **Decoupiersäge**

1 **Holzdrehbank** 230 mm Spitzenhöhe, 2 m Wangenlänge mit Vorgelege und Zubehör.

1 **Schleifstein** mit eisernem Trog.

Offerten unter Chiffre H 3483 an die Expedition.

**Zu verkaufen**

2-3 Wagen ganz dicke, rohe

**Tannen-Hobelriemen**

18, 24, 27 und 30 mm, I. Qual., sind ganz billig abzugeben.

Offerten unter Chiffre H 3512 an die Expedition.

## Concours-Exposition de caisses pour l'expédition de fruits.

La Société de Pomologie du Canton de Vaud ouvre un concours entre tous les fabricants de caisses de la Suisse, afin de trouver un modèle pratique pouvant être recommandé à toute personne voulant expédier du fruit (pommes et poires.)

Les modèles devront avoir un volume minimum de 50 décimètres cubes et pouvoir contenir au moins 25 kgs, une fermeture simple et pratique et le propriétaire du modèle adopté et primé par le Jury doit pouvoir garantir la fabrication ultérieure. Le concours est ouvert entre tous les fabricants et amateurs domiciliés en Suisse. Il n'est prévu aucune finance d'inscription. Les modèles seront jugés et exposés au Champ de l'Air à Lausanne, le samedi 30 juillet 1921 à 8 heures et seront visibles au public le même jour dès 11 heures jusqu'au 5 août à 17 heures. Une somme de frs. 250.— est mise à la disposition du Jury pour récompenser un ou deux des meilleurs modèles présentés. [3440

Renseignements et inscriptions chez  
Mr. **LOUIS CLAVEL**, ARBORICULTEUR,  
Avenue de Beaumont, **LAUSANNE** (Vaud).

## Bau-Ausschreibung.

Die Kirchenpflege Kilchberg b. Zch. eröffnet hiemit Konkurrenz über die Ausführung der

### Zimmer-, Dachdecker-, Spengler- und Maler-Arbeiten

für die Aussenrenovation und den Giebelaufbau des Westflügels der Kirche Kilchberg b. Zch.

Die bezüglichen Pläne und Vorausmasse können eingesehen werden am 21., 22. und 23. Juli, je vormittags 9—12 Uhr, bei der Kirche, ebenso im Bureau des bauleitenden Architekten A. Huber-Sutter, Bellariastrasse 64, Zürich 2.

Offerten sind verschlossen mit der Aufschrift „Kirchenrenovation Kilchberg b. Zch.“ bis Dienstag den 26. Juli 1921, abends, an Hrn L. Hardmeyer-Hotz, Präsident der Kirchenpflege, Seestrasse, Kilchberg b. Zch., einzureichen.

Kilchberg, den 30. April 1921.

Die Kirchenpflege.

**Zu verkaufen**

## Eichenstämme

saubere, schöne Stämme  
von 40—90 cm Durchm.

[3398

**Landolt & Albisser, Sempach-Station**

Wer ist Grossabnehmer  
von  
**Sensen-Wörbe**  
und allerlei  
**Werkzeugstielen?**

Offerten sub Chiffre SW 3391 an die Exped.

Ein vollständiges

## Walzwerk

für Einsatzgatter, mit Antriebsräder, Oberwalzenantrieb, Zahnstangen, Gewicht, ist

**zu verkaufen**  
und noch im Betrieb zu sehen.

Alb. Fretz, Säge, Kloten  
Telephon 8, Kloten. 3418



## RADSPEICHEN

einige Tausend Stück

2 Jahr abgeschermt, eschene und eichene, sofort billig abzugeben.

Offerten unter Chiffre R 3489 an die Expedition.



**Zu verkaufen:**

1 **Benzin-Motor**, liegend, 8 PS, Manchester,

1 **Brennholz-Fräse**, neu 60ger Blatt,

1 **Bauholz-Fräsenblatt**, 100 cm, neu,

1 **Tischfräse**, mit Anschlag, (Holz, gebraucht),

1 **Trämelzugkette**, ca. 20 m, gebraucht,

1 **hölzerne Bandsäge**, mit zwei Blatt, gebraucht,

1 **Feldschmiede**, wie neu, ohne Werkzeug,

1 **Hobelbank**, m. einer Eisen-spindel und Schieblade, neu, alles sehr preiswert abzugeben.

Offerten unter Chiffre B 3488 an die Expedition.

**Zu verkaufen**

**la. Rottannenblöcker**  
(Bukowinaer)

**la. poln. Kiefern**

(Forchen-Rundholz)

untere Stammenden 40 cm Durchmesser aufwärts, äusserst preisw. würd'g.

Gefl. Anfragen unter Chiffre HK 3506 an die Expedition.

**Wegen Veränderung der Anlage  
sofort zu verkaufen:**

1 kombinierte [3502]  
**Abricht- u. Dickenhobelmaschine**

Hobelbreite 600 mm, mit runder Sicherheits-  
welle mit Kehlvorrichtung, noch wie neu, 3 1/2  
Jahre im Betrieb, zu äusserst günstigem Preise.  
**Josef Atzli, Baugeschäft, Olten.**

**Zu verkaufen**  
**150 Bäume Tannenklotzbretter**

mit 12 mm Dicke, diverse Längen. Es werden ab-  
gegeben: Grössere Quantitäten zu Fr. 75.— per m<sup>3</sup>,  
kleinere zu Fr. 80.— per m<sup>3</sup>.

Zu besichtigen auf der Viehauslade-Rampe der  
S. B. B. an der Vogelsangstrasse in Winterthur.

Sich zu melden bei [3478]

**Ant. Schreiber, Sägerei, Wiesendangen (Zch).**  
Telephon: 70.13.

**Zu verkaufen**

krankheitshalber ein gut eingeführtes

**Maurer- und Gipsergeschäft**

ohne Gebäulichkeiten, jedoch samt Material  
und Geschirr und sehr viel übernommene  
Arbeiten, in verkehrsreicher Ortschaft.  
Offerten erbeten sub Chiffre JK3532 an die Exped.

**Zu verkaufen**  
2 Waggons [3499]

**1a. Buchenbretter**

frische, in Dicken von 27, 30, 40, 60, 80 u. 100 mm,  
alles schöne, breite Ware. Anfragen nimmt entgegen  
**Zuber & Hablützel, Holzhandlung, Benken (Zürich)**

**Zu verkaufen**

ca. 60 m<sup>3</sup> schöne, trockene

**Eichenbretter**

I. und II. Klasse, von 30 bis 60 mm Dicke,  
zum Durchschnittspreis von Fr. 200.— per m<sup>3</sup>,  
en bloc oder in kleinern Posten.

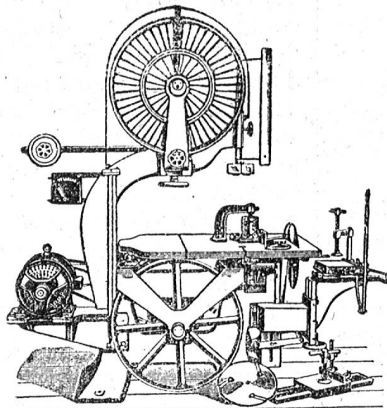
Masslisten stehen zur Verfügung.  
Anfragen sind zu richten unter Chiffre E 3435 an die Exped.

**Sägewerk Rebmann A.-G.**  
**Erlenbach i. S.**

empfiehlt seine reichhaltigen Lager in

**Tannen-Schnittwaren.**

**Universalmaschinen**



65, 70, 80 cm Rollendurch-  
messer mit angebautelem  
Elektromotor. 192

**Abricht-Dickten-  
Hobelmaschinen**

mit wegschwenkbaren  
Abrichtischen.  
Kugellagerung.

**Maschinen für  
Wagenbau.**

**Einzelmaschinen**

neueste Modelle  
liefert preiswert

**Wilh. Irion, Unt. Rebgasse 27, Basel**

Telephon: 7894. Maschinen können jederzeit besichtigt werden.

**V. Bollmann, Kriens**  
**Werkzeugfabr.**

Einrichtung kompletter Werkstätten

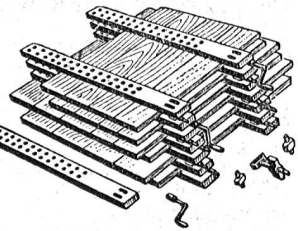
**Reform-Hobelbänke**

6886] Patent Nr. 81489

**Werkzeuge jeder Art**

Bekannte Qualitätsarbeit.

Kataloge und Preise auf Verlangen.



**Gebrüder REHM, Wolfhausen-Zch.**

TELEPHON 40

7554

**Blechwaren, Stanz- und Massenartikel**  
(eigene Werkzeugmacherei), autog. Schweißerei,  
geschweißte Röhren, Dampfwaschherde,  
Boiler, Reservoir, sowie sämtliche Blech-  
Arbeiten nach Zeichnung oder Muster.



**Zu verkaufen**

tadelloser, fast neuer

**Elektro-Motor**

5 PS, wegen Nichtgebrauch billig.

**J. Spörri, Säge  
Knonau (Zürich). 3522**

**Erste Bezugsquelle!**



**Prompte Bedienung!**

# Heinrich Brändli Asphalt-, Dachpappen- und Holzzementfabrik Horgen

empfiehlt in gut gelagerter Ware:

15161

**Asphalt-Pappen**, besandet und unbesandet  
**Holzzement — Klebmasse**  
**Holzzement-Papier**, roh und imprägniert  
**Dachlack**  
**Fugen-Asphalt** für Stein- und Holzpflaster

Telegramme: Heinrich Brändli, Horgen.

Telephon Nr. 38.

Runde

## Messerwellen

Vierkantige Messerwellen werden in runde umgeändert, gleich welcher Grösse, für kombinierte und Abrichtmaschinen :-:

## Kehlmaschinen

mit 3242

□ Kugellager □

Reparatur von Kehlmaschinen und Umänderung derselben mit Kugellager. :-:

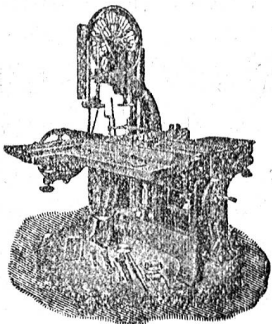
**L. Reisdorf**

mechanische Werkstätte  
 Altstetten (Zürich).  
 Telephon Selnau 7980.

## Holz-Schleif-Maschinen

500 Schleifbreite, für kleine Schreinerereien, fabriziert preiswürdig

**L. Reisdorf**, mech. Werkstätte  
 Altstetten-Zürich. [6197  
 Telephon Selnau 7980.



**Grosses Lager** in neuen u. gebrauchten, fachmännisch durchreparierten

## Holzbearbeitungsmaschinen

Ausnahmspreise und günstige Zahlungsbedingungen. Fahrtvergütung bei Bestellung in der Fabrik. Spezial-Offerten u. fachmännische Ratschläge gratis.

Maschinenfabrik 6518a  
 vorm. Holzscheiter & Hegi,  
 Zürich 3, Manessestr. 190.

**HOLZBEARBEITUNGS-MASCHINEN**  
 für sämtliche Industrien

Maschinenfabrik & Eisengiesserei  
**A. MÜLLER & C<sup>o</sup> BRUGG.**

## Dampfanlagen, Cornwailkessel, Motoren

neu und gebraucht, stets auf Lager, bei

**Emil Steiner**, Maschinenhandlung,  
 Wiedikon-Zürich, Birmenstorferstr. 98

6082a

**Das Gelenk-Riemen-Schloss**

ist leicht, geschmeidig, auf beiden Seiten vollkommen glatt u. schwächt den Riemen an der Verbindungsstelle nicht.

\* **GEBRÜDER HAUG** \*  
 Maschinenfabrik  
 ST. GALLEN / O.

7108

## Zu verkaufen

1 Wagen

## Parallelbretter

24 mm, 1 Wagen

## Doppellatten

70/70

## Tannen-Klotzbretter

## Madriers Bauholz

nach Liste. 3514

**KISTLER - FURRER**  
 Reichenburg (Schwyz).

## Zu verkaufen

fortwährend

## Tannen-Sag- und Bauholz

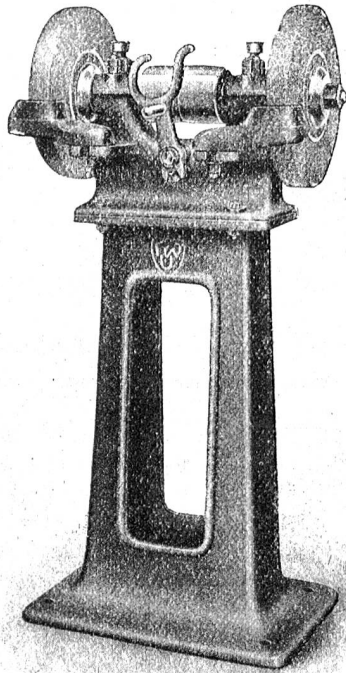
gesunde, schöne Ware, per m<sup>3</sup> à Fr. 35.— bis 45.— franko verladen, je nach Inhalt und Qualität, bei 3516

**Erhard Ruoss**, Holzhandlung  
 Schwerzi, **Schübelbach** (Schwyz).

**Transmissionsteile**

wie Lager Kuppelröhren Wellen Stellringe  
 Riemen-Scheiben in Holz, Guss und Eisen.

Treibriemen  
**G. ZINK, ST. GALLEN**  
 Geltenwilensstr. 4



# Fritz Wunderli

## Werkzeugmaschinenfabrik

### Uster

Ausschliessliche Fabrikation von  
**Schleifmaschinen**  
 für allgemeine Zwecke  
**Werkzeug-Schleifmaschinen**  
 aller Art  
**Flächenschleifmaschinen**  
**Universalfräsmaschinen**

Erstklassige Ausführung    Moderne Konstruktionen  
**Serienfabrikation**

Grosses Lager in erstklassigen amerikanischen Carborundum- u. Aloxite-Schleifscheiben, Oelsteinen, Carborundumfeilen, Schleif- und Poliermaterialien aller Art. 3145

**Hausmann & Co., Au** (Kt. Zürich)  
 Sägen- und Maschinenmesserfabrik

Empfehlen als Spezialität: [1933  
 In extra Qualität, Kreis-, Band-, Gatter-, Nut- und Kaltsägen, Hobel-, Kehl-, Papier-, Schab- und Häckselmesser etc. Reparaturen aller Art.

### Zu verkaufen

- 1 Wagen  
**Eichenschwellen**
- 1 Wagen  
**Föhrenbretter**
- 2 Wagen  
**Buchenbretter**

können nach Wunsch eingeschnitten werden. Dasselbst

### zu kaufen gesucht:

- 1 Wagen tannene  
**Krallentäfer und Bodenriemen.**

2 Wagen erstklassiges  
**Tannenblockholz**

von 30 cm aufwärts.

**Gebr. Burger, Sägerei**  
 Lengnau (Aargau). 3498

### Zu kaufen gesucht

neue oder gebrauchte, vierseltige

## Hobelmaschine

An Zahlung müssten teilweise  
**Tannen- und Hartholz-**  
**bretter** genommen werden.

Offerten unter Chiffre E 3462  
 an die Expedition.

### Zu verkaufen

1 Wagen schöne, trockene

## Föhrenbretter

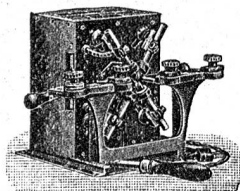
36—60 mm, Ia. Qual. à Fr. 120.—  
 ab Station. 1 Wagen

## Madriers

6 m lang, gesunde Ware, 75/225  
 zu Fr. 90.— ab Delle.

Offerten unter Chiffre B 3497  
 an die Expedition.

Einfach und handlich.



Grosse Ersparnis!

## „Elektrolötör“

Elektr. Bandsägeästapparat  
 Anschluss an jede Licht- und Kraft-  
 leitung. Verwendbar für jede Strom-  
 art und Spannung, sowie jede Blatt-  
 breite. Kosten für eine Lötung (in  
 1 Minute fertig) kaum 5 Cts.

Jede wünschbare Auskunft erteilt:  
**ROB. URSCHER, BASEL**  
 6357] Spalenvorstadt 33 (Tel. 4675.)  
 Musterapparat im Betrieb.

**Abonnements** auf die „**Illustrierte Schweizer Handwerker-**  
**Zeitung**“ werden stets entgegengenommen.