

**Zeitschrift:** Illustrierte schweizerische Handwerker-Zeitung : unabhängiges  
Geschäftsblatt der gesamten Meisterschaft aller Handwerke und  
Gewerbe

**Band:** 37 (1921)

**Heft:** 30

**Rubrik:** Aus der Praxis - für die Praxis

### **Nutzungsbedingungen**

Die ETH-Bibliothek ist die Anbieterin der digitalisierten Zeitschriften. Sie besitzt keine Urheberrechte an den Zeitschriften und ist nicht verantwortlich für deren Inhalte. Die Rechte liegen in der Regel bei den Herausgebern beziehungsweise den externen Rechteinhabern. [Siehe Rechtliche Hinweise.](#)

### **Conditions d'utilisation**

L'ETH Library est le fournisseur des revues numérisées. Elle ne détient aucun droit d'auteur sur les revues et n'est pas responsable de leur contenu. En règle générale, les droits sont détenus par les éditeurs ou les détenteurs de droits externes. [Voir Informations légales.](#)

### **Terms of use**

The ETH Library is the provider of the digitised journals. It does not own any copyrights to the journals and is not responsible for their content. The rights usually lie with the publishers or the external rights holders. [See Legal notice.](#)

**Download PDF:** 22.11.2024

**ETH-Bibliothek Zürich, E-Periodica, <https://www.e-periodica.ch>**

Kubikmeter Wassergehalt. Diese Wehre werden mit Kraftwerken versehen, deren elektrische Energie zum größten Teile den Stromwandlern zu gute kommen werden, denn die Stadt Paris verlangt davon nur einen kleinen Teil zur Hebung der zugeführten Wasserbestände auf eine Höhe von 8 m. Mit diesem Projekte fallen auch die Projekte der Wasserzuführung aus der Rhone und aus dem Hügellande der Normandie dahin.

## Literatur.

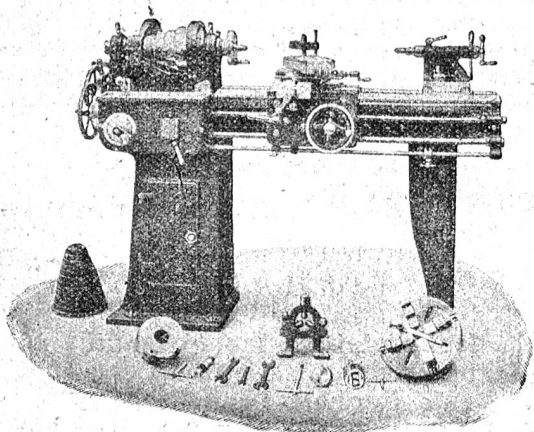
**Schweizerischer Gewerbetalender, Taschen-Notizbuch für Handwerker und Gewerbetreibende.** 35. Jahrgang 1922. 304 Seiten 16°. Preis in Leinwand Fr. 3.50, in Leder Fr. 5.—. Druck und Verlag von Bächler & Co. in Bern.

So viel Wissenswertes und Nützlichendes bietet kein Taschentalender seinen Lesern wie der soeben erschienene Schweizerische Gewerbetalender 1922, empfohlen vom Schweizer. Gewerbeverband und vom Kant. bern. Gewerbeverband. Nebst übersichtlich eingeteiltem Raum für Tages-, Kassa- und andere Notizen enthält er einen wahren Schatz von Wissenswertem. Aus seinem Inhalt erwähnen wir: Einflüsse auf das schweizer. Wirtschaftsleben und eine heitere Episode aus dem Gewerbeleben von Dr. Tschumi. Präsident des Schweizer. Gewerbeverbandes, Ueber die Valuta, Mittel und Wege zur Hebung der Valutanot, von Handelslehrer A. Spreng, Verkehrsmittel und Handelsverkehr der Schweiz, Neues Bundesgesetz betr. die Arbeit in den Fabriken samt Vollzugsverordnung, Die neue eidgenössische Submissionsordnung, Eidgenössische Gewerbegesetzgebung, Gewerbliche Bürgschaftsgenossenschaften von Gewerbesekretär Werner Krebs, Gesamtarbeitsverträge, Zehn Ratschläge für Geschäftsleute, Zehn Gebote für Kaufleute, Der Weg zum Glück. Es folgen noch Tabellen über Verkaufspreise, sowie die neuen Verzeichnisse der Handwerker- und Gewerbevereine, Fachvereine, Bildungsinstitute und Zeitschriften der Schweiz und viel anderes mehr. Trotz dem reichhaltigen sehr gediegenen Inhalt ist das Format des Kalenders handlich, so daß er bequem in jeder Rocktasche getragen werden kann.

# Werkzeug - Maschinen

aller Art

1906



W. Wolf, Ingenieur :: vorm. Wolf & Weiss :: Zürich  
Lager und Bureau: Brandschenkestrasse 7.

## Aus der Praxis. — Für die Praxis.

### Fragen.

**NB. Verkauf-, Tausch- und Arbeitsgesuche werden unter diese Rubrik nicht aufgenommen; derartige Anzeigen gehören in den Inseratenteil des Blattes. — Den Fragen, welche „unter Schiffe“ erscheinen sollen, wolle man 50 Cts. in Marken (für Zusendung der Offerten) und wenn die Frage mit Adresse des Fragestellers erscheinen soll, 20 Cts. beilegen. Wenn keine Marken mitgeschickt werden, kann die Frage nicht aufgenommen werden.**

**762.** Wer liefert kleinere Schmirgelscheibenmaschine zum Schleifen von Drehstäben zc.? Offerten mit Angabe von Dicke, Durchmesser und Körnung an die Schweizer. Steinzeug-Röhren-Fabrik Schaffhausen.

**763.** Wer hätte gut erhaltenes, stehendes Walzwerk, kleineres Modell, abzugeben? Offerten an Schweizer. Steinzeug-Röhren-Fabrik A.-G., Schaffhausen.

**764.** Wer hätte gesunde Rußbaum-Dolden von 15–25 cm Dicke abzugeben? Offerten an J. Weiß, Wagnerei, Zug.

**765.** Wer liefert Hobelmeißel-Schleifmaschinen, neu oder gebraucht, in gutem Zustand? Offerten an J. Weiß, mechan. Wagnerei, Zug.

**766.** Wer fabriziert Erd-Klosetts? Offerten unter Schiffe 766 an die Exped.

**767.** Wer hätte abzugeben neue oder gebrauchte, gut erhaltene Rahmen (Chassis)? Offerten mit Angabe der Dimensionen der Chassis an Gießerei Merz & Humbel, Menziken (Aargau).

**768.** Wer hätte eine starke Zementpresse abzugeben? Offerten mit Beschreibung über Leistung und Kraftbedarf und Preisangabe unter Schiffe 768 an die Exped.

**769.** Wer liefert für 2–3 Monate 500 m Geleise, 60 cm Spur, mit 2 Weichen, 20 m Kurven und 4 Kippwagen? Offerten an Gemeindeammann H. Stehli, Oberrüti (Aargau).

**770.** Wer übernimmt das Brechen und Sortieren von 1000 m<sup>3</sup> Flus Kies? Offerten an Gemeindeammann H. Stehli, Oberrüti (Aargau).

**771.** Wer liefert parallel zugeschnittene la Tannenbretter, 12 mm stark? Offerten unter Schiffe 771 an die Exped.

**772.** Wer liefert zirka 1500 m 150 mm Durchmesser Gub-röhren samt Formstücken, „Klus“, für Hochdruck? Offerten mit Preisen unter Schiffe 772 an die Exped.

**773.** Wer könnte mir Auskunft erteilen, wo für jungen Mann mit technischen und praktischen Erfahrungen im Baufach Unterricht erteilt würde, um im Frühjahr in die IV. Klasse eines Technikums eintreten zu können? Auskunft unter Schiffe 773 an die Exped.

**774.** Wer hätte eine Lochstanze für Wandeisen abzugeben? Offerten mit Preis und System an Heinrich Frei, Wagnerei in Affoltern b. Zsch.

**775.** Wer liefert Ristendruckmaschinen, neu oder gebraucht? Offerten mit Angabe der Marke und Leistungsfähigkeit unter Schiffe 775 an die Exped.

**776.** Wer liefert gut erhaltenen Schraubstock, 10–20 kilo schwer, Backenbreite 120–150 mm? Offerten mit Preis an Rud. Bärtschi, mech. Wagnerei, Bächli, Uzigen (Bern).

**777.** Wer liefert neue oder gebrauchte, komb. Hobelmaschine, 500–600 mm Hobelbreite? Offerten unter Schiffe 777 an die Expedition.

**778.** Wer liefert Signalvorrichtungen an Kassa-Schubladen? Offerten unter Schiffe 778 an die Exped.

**779.** Wer liefert Handjauchepumpen in Blech oder Gub-eisen? Offerten unter Schiffe 779 an die Exped.

**780.** Wer hätte abzugeben neue oder gut erhaltene Langlochbohrmaschine, kleines Modell? Offerten mit näheren Angaben unter Schiffe H 780 an die Exped.

**781.** Wer hat abzugeben gebrauchte event. neue Abriech- und Dichehobelmaschine mit Ringschmier- oder Kugellager, 50 bis 60 cm Hobelbreite, sowie zirka 100 m gut erhaltenes Rollbahngelise, 60 cm Spurweite, mit 1 Weiche und Eisenteile für ein Rollwagen? Offerten mit Preisangaben an Gottfr. Müller, mech. Wagnerei, Zisterhennen b. Narberg.

**782.** Wer liefert luftgetrocknetes Modellholz (Erlen-, Nuß- und Apfelbaum)? Offerten an R. Rußbaum & Cie. A.-G., Olten.

**783.** Wer liefert Drehstrom-Motor, 10 PS, 250 Volt, neu oder nur wenig gebraucht? Offerten unter Angabe der Tourenzahl und der Fabrikmarke unter Schiffe 783 an die Exped.

**784.** Wer liefert la Cocos-Schlagmatten? Offerten an Frch. Guger-Brack, Baugeschäft, Zofingen.

**785.** Wer liefert Dachpappe, gesandet und ungesandet, ferner 1 Transmissions 40 mm, 7 m lang, mit Kugel- oder Ringschmierlager, 1 Riemenscheibe 25 cm Durchmesser, 16–20 cm breit, 40 mm Bohrung? Offerten an W. Holliger, mech. Schreinerei, Boniswil.

**786.** Wer liefert für Bandsäge Garnituren, 80 cm Rollen in Eisen für Holzgestell, sowie deren Garnituren in 65 cm? Offerten mit Preisen an Hans Schnegg, Wynigen (Bern).

787. Wer kann den Grund oder Fehler angeben, wieso bei Steinholzböden Wühlungen entstehen? Sachgemäße Auskunft wird gerne honoriert. Auskunft unter Chiffre 787 an die Exped.

### Kanderner

## Feuerfeste Steine u. Erde

der Tonwerke Kandern (General-Vertretung für die Schweiz).

Prima Schiffskitt Asphalt-Röhren-Kitt  
Dachpappe Schlackenwolle

Falzbaupappe,

für dunstsichere Decken  
und zur Isolierung  
feuchter Wände



**KOCH & C<sup>IE</sup>** vormals E. Baumberger & Koch

2247 a Asphalt- und Betonbaugeschäft, BASEL.

### Antworten.

Auf Frage 734 und 742. Elektromotoren liefert C. Bernheim-Vogel, Maschinen, Bern.

Auf Frage 742. Drehstrom-Motoren in beliebigen Stärken und Stromarten liefert die „Rubag“ A.-G., Seidengasse 16, Zürich 1.

Auf Frage 743. Die gewünschten Gattersägenblätter liefern Rud. Brenner & Cie., Basel.

Auf Frage 743. Gattersägenblätter liefert S. Müller-Schneider, Maschinen und Werkzeuge, Frutigen.

Auf Frage 753. Einen schweren Wellenbock mit mehrfacher Ueberziehung liefert Joseph Wormser, Zürich.

Auf Frage 753. Wellenböcke liefert die Firma Friz Marti A.-G., Bern.

Auf Frage 753. Wellenböcke für Hand- und Kraftbetrieb und alle Tragkräfte haben vorrätig: Robert Nebi & Cie. A.-G., Zürich 1, Werdmühlplatz 2.

Auf Frage 753. Den gewünschten Wellenbock hat abzugeben: Maschinenfabrik U. Ammann A.-G., Langenthal.

Auf Frage 756. Gewünschtes Rollbahngeleise, 60 cm Spurweite, liefert Joseph Wormser, Zürich.

Auf Frage 756. Die Firma Robert Nebi & Cie. A.-G., Zürich 1, Werdmühlplatz 2, liefert neues und gebrauchtes Rollbahnmateriale.

Auf Frage 756. Rollbahn-Gleise, mit und ohne Schwellen, liefert Friz Marti A.-G., Wallisellen.

Auf Frage 758. Raegi & Egli, elektrische Unternehmungen, Stauffacherplatz, Zürich, liefern passende Drehstrom-Motoren.

Auf Frage 758. Einen gut erhaltenen 6 PS Motor, Drehstrom, 250 Volt, 50 Perioden, 750 Touren, haben abzugeben: Robert Nebi & Cie. A.-G., Zürich 1.

Auf Frage 760. Neue vierseitige Hobel- und Rehmmaschinen, 450 und 600 mm Hobelbreite, liefert die Maschinenfabrik Rauschenbach A.-G., Schaffhausen.

Auf Frage 760. Gebrauchte vierseitige Hobelmaschine hat abzugeben: Rud. Brenner & Cie., Basel.

Auf Frage 760. Vierseitige Hobelmaschinen liefert die „Rubag“, Seidengasse 16, Zürich 1.

Auf Frage 761. Gewünschte Aufzugvorrichtung für Klobbretter mit Laufstake liefert die Maschinenfabrik U. Ammann A.-G., Langenthal.

## Submissions- und Stellen-Anzeiger.

**Schweizer. Bundesbahnen, Kreis III.** Lieferung von Nutholz für den Bahnunterhalt: 600 m<sup>2</sup> eichene Brückendielen, 4270 m<sup>2</sup> Tannenlatten und weißtannene Brückendielen, 130 Stück tannene Doppellatten, 35 Stk. tannenes und 32 Stk. eichenes Kantenholz, 10 Stück eichene Pfähle, 2000 Stück tannene Halbbrundlatten, 3530 Stück tannene Rundpfähle, 1550 Stück tannene Halbbrundlatten, 900 Stück tannene kantige Staketen. Ablieferung je zur Hälfte bis Ende März und bis Ende Mai 1922 fracht- und portofrei Zürich-Hbf. Bedingungen und Detailverzeichnis bei der Materialverwaltung im Vorbahnhof Zürich. Angebote mit der Aufschrift „Angebot von Nutholz“ bis 31. Oktober an die Kreisdirektion III in Zürich.

**Zürich.** Friedhoferweiterung und Friedhofgebäude Oberwinterthur. Glaser- und Schreinerarbeit, Beschläge-lieferung, Schlosser-, Gärtner- und Pflasterungsarbeiten. Pläne zc. je nachm. 2—5 Uhr im Bureau der Architekten Freitschi & Jangert in Winterthur, Postgasse 1. Ein Versand der Unterlagen findet nicht statt. Eingaben bis 27. Oktober, abends 8 Uhr an die Architekten.

**Zürich.** Korrektion des Mühlebachs im Stammheimetal. In 2 Losen. Erdaushub 1. Loz zirka 25,000 m<sup>3</sup>, 2. Loz ca. 15,000 m<sup>3</sup>; Anbringen von Holz- und Betonunter-schutzplatten 4470 m, Rundholz (Tannenholz) für Ufer-schutz (20 cm Durchm.) 2220 m, Halbbrundpfähle aus Tannenholz (10—12 cm Durchm.), 1,2 m lang, ca. 5200 Stück; Aus-führung von Fuhrleistungen (Preis per Tonne und km und Preis für einen Zwei- bzw. Dreispänner pro Tag). Notstands-arbeit. Baufrist 15. April 1922. Pläne zc. beim kantonalen Re-klarationsamt, Zürich 7, Freiestraße 7, sowie in Unterkammheim bei Grundbuchgeometer Hoerni. Eingaben mit Aufschrift „Mühle-bachkorrektion“ bis 10. November, abends 6 Uhr, an den Präsi-denten der Baukommission, a. Präsident Jakob Farner in Unter-kammheim.

**Bern.** Landwirtschaftl. Schule Langenthal. Neubau des Verwaltungsgebäudes. Gipser-, Glaser- und Schreinerarbeit, Beschlägelieferung, Warmwasser-Pumpen-Heizung und Warmwasserbereitung, sanitäre und elektrische Instal-lationen, Wand- und Bodenbeläge, Parkett-, Schlosser-, Maler- und Tapeziererarbeit. Pläne zc. bei G. Bühberger, Architekt in Burgdorf, und im Bureau des Bauführers auf der Baustelle in Langenthal (je von 2—5 Uhr). Angebote mit Auf-schrift „Langenthal, landw. Schule, Angebot für Bauarbeiten“ bis 31. Oktober (für die Heizungsanlage bis 6. November, abends 6 Uhr, an die Baudirektion des Kantons Bern in Bern.

**Bern.** Errichtung einer prov. Turnhalle im Salzhaus in Wangen a. A. Aufhängen der Decke an den Dachstuhl, Entfernen der Stützbalken und Laube, Versehen einer höl-zerne Treppe, Holzboden aus rohen Tannenbrettern mit Balken-unterlage, teilweise Füllung mit Gerbeloh, neue Türe und neue Fenster; Heizungs- und Lichtinstallation. Eingaben mit Auf-schrift „Turnhalle“ bis 29. Oktober an Geometer Wenger. Aus-kunft bei demselben am Samstag, Sonntag, Montag und Donnerst-ag je vormittags.

**Luzern.** Wasserversorgung Rain. Erweiterung der Quellsaffungen im Sagenbachtöböl bei Römerswil. Plan und Bedingungen bei der Bauleitung, Techn. Bureau für Wasserbau, Karl Staub, Baar. Schriftliche Eingaben bis 28. Oktober an die Gemeindekanzlei Rain.

**Obwalden.** Wasserversorgung Giswil. Bau von 2 event. 3 Reservoirs (300 m<sup>3</sup>) aus arm. Beton, Grabarbeiten, Lieferung von Muffenröhren (zirka 16 km, 80—160 mm Ø), 60 Hydranten, 6 t Formstücke, alles Schweizer-normal, event. 2700 m 80 mm-Mannesmann-Stahlröhren; Legen der Leitung und Montage der Hydranten und Reservoir-armaturen. Offerten mit Aufschrift „Wasserversorgung Sand-boden“ bis 15. November an Posthalter Stüdtli in Giswil. Pläne und Vorschriften dazuliegt.

**Freiburg.** Wasserversorgung in Gempnach. Aus-führung der Quellsaffung samt Lieferung des nötigen Rohrmaterials für die projektierte Wasserversorgungs-anlage. Plan zc. bei Fr. Mäder-Rob, Wirt in Gempnach. Ein-gaben mit Aufschrift „Offerte für die Quellsaffung“ bis 31. Okt. an denselben.

**Solothurn.** Wasserversorgung Niedholz. 2 zwei-kammerige Reservoirs von 300 und 600 m<sup>3</sup> Inhalt (armierter Beton), Pumpstationsgebäude für die obere Zone, Liefern und Verlegen von 9555 m gußeisernen Muffenröhren (75—200 mm weit), Liefern und Verlegen von Formstücken, 55 Schiebern und 62 Hydranten, zirka 10,000 m Grabarbeit, Zu- und Sandleitungen für zirka 120 Anschlüsse. Pläne zc. ab 18. De-tember bei der Zellulosefabrik Attisholz und im Ingenieurbureau S. & C. Salzmann in Solothurn. Offerten mit der Aufschrift „Eingabe für die Wasserversorgungsanlage“ bis 28. Oktober an Direktor Sieber, Attisholz.

**Solothurn.** Neubau für S. Geh an der Weissenstein-strasse in Solothurn. Dachdecker-, Spengler- und Glaserarbeiten, sanitäre Installationen, elektrische Beleuchtungs-anlage. Auskunft erteilt Koffi, Architekt, Burgunderstrasse 326.

**Basel.** Erd-, Maurer- und Steinhauerarbeiten für die Dienstwohnungen des Wasserwerks am Schorenweg in Basel. Pläne zc. im Bureau des Gas- und Wasserwerks, Binningerstr. 8, 2. Stock. Offerten bis 3. November, mittags, an das Sanitätsdepartement Basel.

**Basel.** Werthoferlegung nach dem Dreispitz in Basel. Gipserarbeiten. Bauvorschriften im Hochbau-bureau I, Münster-