

Zeitschrift: Illustrierte schweizerische Handwerker-Zeitung : unabhängiges Geschäftsblatt der gesamten Meisterschaft aller Handwerke und Gewerbe

Herausgeber: Meisterschaft aller Handwerke und Gewerbe

Band: 37 (1921)

Heft: 47

Rubrik: Aus der Praxis - für die Praxis

Nutzungsbedingungen

Die ETH-Bibliothek ist die Anbieterin der digitalisierten Zeitschriften. Sie besitzt keine Urheberrechte an den Zeitschriften und ist nicht verantwortlich für deren Inhalte. Die Rechte liegen in der Regel bei den Herausgebern beziehungsweise den externen Rechteinhabern. [Siehe Rechtliche Hinweise.](#)

Conditions d'utilisation

L'ETH Library est le fournisseur des revues numérisées. Elle ne détient aucun droit d'auteur sur les revues et n'est pas responsable de leur contenu. En règle générale, les droits sont détenus par les éditeurs ou les détenteurs de droits externes. [Voir Informations légales.](#)

Terms of use

The ETH Library is the provider of the digitised journals. It does not own any copyrights to the journals and is not responsible for their content. The rights usually lie with the publishers or the external rights holders. [See Legal notice.](#)

Download PDF: 17.03.2025

ETH-Bibliothek Zürich, E-Periodica, <https://www.e-periodica.ch>

erst darüber entschieden werden, inwieweit die Möglichkeit besteht, solchen Einfuhrersuchen zu entsprechen.

Die Importeure werden darauf aufmerksam gemacht, daß die Unterlassung der Anmeldung die Nichtberücksichtigung eventueller Gesuche nach sich ziehen kann.

Bern, den 15. Februar 1922.

**Sektion für Ein- und Ausfuhr
des Eidg. Volkswirtschaftsdepartements.**

Allgemeine Einfuhrbewilligungen.

(Verfügung des eidgenössischen Volkswirtschaftsdepartements vom 15. Februar 1922.)

Es werden bis auf weiteres folgende allgemeine Einfuhrbewilligungen erteilt:

1. Ueber die schweizerisch-französische und schweizerisch-italienische Grenze für:

- a) Holzspulen, Leisten und Rahmen, Bürstenböden und Drahtbürsten; Zolltarifnummern 257 a, 272/277, 281, 282, 284 a, ex 1145;
- b) Hemden, gewirkt, mit Brusteinsatz aus Gewebe: ex Zolltarifnummer 530;
- c) Hohlglas und Glaswaren aus farblosem Glas (nicht geschliffen), Spiegelglas; Zolltarifnummern 693, 703, 704 a und b; Spiegelglas, unbelegt, mit bearbeiteten Kanten; ex 694 c und ex 702;
- d) Grobe, rohe Siebmacherwaren, Gewebe und Geflechte aus Eisendraht; Zolltarifnummern 286, 785 a und b.

2. Ueber die schweizerisch-italienische Grenze für Tabakpfeifen aus Holz; ex Zolltarifnummern 1145.

Aus der Praxis. — Für die Praxis.

Fragen.

NB. Verkaufs-, Tausch- und Arbeitsgesuche werden unter diese Rubrik nicht aufgenommen; derartige Anzeigen gehören in den Inseratenteil des Blattes. — Den Fragen, welche „unter Chiffre“ erscheinen sollen, wolle man 50 Cts. in Marken (für Zusendung der Offerten) und wenn die Frage mit Adresse des Fragestellers erscheinen soll, 20 Cts. beilegen. Wenn keine Marken mitgeschickt werden, kann die Frage nicht aufgenommen werden.

12. Wer hätte 1 eisernes Reservoir in gutem Zustande, schwarz oder galvanisiert, 12—15 m³ Wasserinhalt, abzugeben? Offerten mit Maßangaben an Brunshawler & Frigerio, Locarno.

13. Wer hat 3—5 PS neuen oder gebrauchten, gut erhaltenen Elektromotor, event. Rohölmotor mit Magnetzündung, ferner gebrauchte, gut erhaltene Korrleider, Treibriemen, 90—120 mm breit, abzugeben? Preisofferten unter Chiffre 13 an die Exped.

14. Wer liefert ca. 40 m gebrauchte, gut erhaltene Guß- oder starke Eisenröhren, 3—5 m lang, 25 cm Lichtw., mit Flanschen oder Muffen und dazu passendem Bogenrohr und eingesehter Drosselklappe? Offerten unter Chiffre H 14 an die Exped.

15. Wer liefert Radiatoren, Defen, schwarze Röhren, sowie sämtliche Zubehörsachen für Zentralheizungs-Anstallationen? Offerten unter Chiffre 15 an die Exped.

16. Wer hätte 3—5 HP Benzin-Motor (Schnellläufer), ferner ein neues oder gebrauchtes 8—10 mm Drahtseil, 200—250 m



UNION AKTIENGESELLSCHAFT BIEL

Erste schweizerische fabrik für elektrisch geschweisste Ketten
FABRIK IN METT

Ketten aller Art für industrielle Zwecke

Kalibrierte Kran- und Flaschenzugketten,
Kurzgliedrige Lasiketten für Giessereien etc.
Spezial-Ketten für Elevatoren, Eisenbahn-Bindketten,
Naukupplungsketten, Schiffsketten, Gerüstketten, Pflugketten,
Gleitschutzketten für Automobile etc.
Grösste Leistungsfähigkeit · Eigene Prüfungsmaschine · Ketten höchster Tragkraft.

AUFTRÄGE NEHMEN ENTGEGEN:
VEREINIGTE DRAHTWERKE A. G., BIEL
A. G. DER VON MOOSCHEN EISENWERKE, LUZERN
H. HESS & CO., PILGERSTEG · RÜTI (ZÜRICH)

Länge, abzugeben? Offerten unter Chiffre 16 an die Exped.

17. Wer liefert neu oder gut erhalten Blech-Schneidemaschinen, 1,5—2 m Durchgang? Offerten unter Chiffre 17 an die Exped.

18. Wer liefert 1 Sprossenstanze, sowie 1 kleine Blechschere mit Lochstanze für Fensterfabrik? Gest. Offerten an C. Peifert's Erben, Zug.

19. Wer hätte abzugeben kleine Kompressoren-Anlage für Farbspritzpistole? Offerten unter Chiffre 19 an die Exped.

20. Wer hat 75—100 ältere, gut erhaltene Gerüstträger (Winkel) abzugeben? Offerten an Angelo Castaman, Maurermeister, St. Fiden-St. Gallen.

21. Wer liefert Pitch-pine und Bretter in Lannen? Offerten mit Preis per m² unter Chiffre 21 an die Exped.

22. Wer hätte komprimierte Stahlwellen-Nesten abzugeben von 20—40 mm Dicke, Länge 10 cm und länger, ferner Mannesmannrohr-Nesten von 17—70 mm Durchmesser, Länge 20 cm und länger? Offerten an Fritz Stuck & Sohn, Münzingen.

23. Wer hätte franz. Kochherd, 2—3löcherig, mit Wasser-schiff, Feuerung rechts, abzugeben? Offerten an Mfr. Weilenmann, Zimmermeister, Hadlikon b. Hinwil (Zürich).

24. Wer liefert gebrauchte oder neue Holzdrehbank, möglichst mit durchbohrter Spindel? Offerten unter Chiffre S 24 an die Exped.

25. Wer liefert 10,000 Stück Buchenstäbe, 40 cm lang, 60/60 mm dick, in drei Böden pro 1922, sowie Akazienstäbe, 55 cm lang, 42/42 mm dick, 300 Stück? Neueste Offerten unter Chiffre B 25 an die Exped.

26. Wer liefert: 24 Stück Vollgatterfägen 1420×160×2 mm; 3 Paar Hobelmesser für dreiseitige Maschine; je 1 Paar Fassonmesser für Krallen- und Fastäfer; 1 Paar Nut- und Federfräser sowie 1 Spezialmaschine zum Schärfen dieser Fräser? Offerten unter Chiffre V 26 an die Exped.

27. Wer liefert I. Qualität rolltannene Klobbretter, 18, 24, 30, 36 und 45 mm und um welchen Preis franco Station Balsthal oder Langenbruck? Offerten an C. Furler, mechan. Zimmerei, Langenbruck.

Johann Graber, Eisenkonstruktionswerkstätte, Winterthur, Wülflingerstr.

Telephon-Nummer 506.

Spezialfabrik eiserner Formen für die Zementwaren-Industrie

Patentierete Zementrohrformen-Verschlüsse.

Spezialartikel: Formen für alle Betriebe.

Spezialmaschinen für Mauersteine, Hohlblöcke usw.

Eisen-Konstruktionen jeder Art.

28. Wer hätte billig abzugeben kleine Drehbank für Eisen, wenn möglich für Fuß- und Kraftbetrieb, und mit etwas Werkzeug dazu? Offerten an E. Zehnder, Küferzei, Poligonweg 23, Bern.

29. Wer liefert 400 m Rollbahngelise, 65 mm Schienenhöhe, 128 mm Stahlschwelen, komplett mit Laschen und Bolzen; 2 Rippwagen 500 l Inhalt, 600 mm Spur, mit Hebelbremse; 20 Stück Brennstöcke; 1 Weiche oder Kletterdrehscheibe? Offerten an Fr. Stämpfli, Unternehmer, Langnau.

30. Wer liefert maschinengesehnte Profile in Weichholz, Eierstäbe, Perlstäbe, Herzblattstäbe etc. in verschiedenen Größen? Offerten unter Chiffre W 30 an die Exped.

31. Wer hätte gut erhaltenes Lokomobil 40–55 PS neuerer Konstruktion, wenn möglich mit Vorfeuerung für Sägmehl und Abfallholz, abzugeben? Offerten mit näherer Beschreibung unter Chiffre L 31 an die Exped.

32. Wer hat drei- oder vierseitige Hobelmaschine abzugeben? Offerten unter Chiffre H 32 an die Exped.

33. Wer hat abzugeben 1 solides Drahtseil für Trämelnzug, 25–35 m lang, 12–15 mm dick und mit beschlagenen Endlästchen? Offerten mit Preisangaben an Fr. Gerber, Wagner und Säger, Hemiswil bei Burgdorf.

34. Wer liefert Messing- und Kupferabschnitte? Offerten unter Chiffre K 34 an die Exped.

35. Wer liefert leichte, gebrauchte Abriechtmaschine, 30 bis 40 cm breit, und leichte Dickehobelmaschine bis etwa 40 cm breit? Offerten mit Beschrieb und Preisangaben unter Chiffre A 35 an die Exped.

36. Wer hätte 2 gebrauchte, gut erhaltene Radiatoren von zirka 2–2½ m² Heizfläche billig abzugeben? Offerten an Ernst Neuffer, Schlosserei, Wichtlach.

37. Wer hat gebrauchte, jedoch gut erhaltene, event. auch neue Bandsäge, 700–800 mm Hollendurchmesser, kombiniert mit Bohrapparat und Kreissäge, sowie eine neue oder gebrauchte Randschindelstanze für Handbetrieb mit 2–3 Messern, abzugeben? Ausführliche Offerten mit Abbildungen an Ed. Felsi, Schöb (Luz.).

38. Welches sind die besten Waschmaschinen für größere Familie und wer liefert solche? Offerten unter Chiffre W 38 an die Exped.

39. Wer hätte abzugeben: 1 Transmissions-Welle 150 cm × 60 mm; 2 Ringschmierlager 55 mm Bohrung, neu; 1 Leerlauf-Riemenscheibe 69 cm, Bohrung 60 mm, Kranzbreite 100 mm, wenn auch nicht neu; 1 Drahtseil 10–15 m lang, zirka 15 mm, und ca. 10–20 m gebrauchte Rollbahngelise? Offerten an Rud. Wächli, Säger, Unter-Schrenningen.

40. Wer hätte abzugeben: 1 sehr gut erhaltene Transmissions, 5 m lang, mit einer 60 cm und drei 40 cm Riemenscheiben und 3 Hängelager, zirka 30 cm hoch mit Ringschmierung; 1 Vorlege mit 2 Hängelager mit einer Stufenscheibe und einer 30 cm Scheibe; 1 Stufenscheibe extra für Bohrmaschine? Offerten mit Preisangaben an A. Bach, Schmiedmeister, Eschenz (Thurgau).

41. Wer übernimmt Beschindelung eines ganzen Holz-Bohnhauses mit Maschinenschindeln, mit oder ohne Lieferung des Materials? Offerten mit Angaben der Bedingungen und der Adresse unter Chiffre W 41 an die Exped.

Antworten.

Auf Frage **1163**, **1168** und **1191**. Kombin. Abriecht- und Dickehobelmaschinen haben abzugeben: Fischer & Jauch, Vogesenstraße 111, Basel.

Auf Frage **1168**. Die Firma Rud. Brenner & Cie., Basel, liefert kombin. Abriecht- und Dickehobelmaschinen mit gewünschter Hobelbreite, ferner sämtliche Transmissionssteile.

Auf Frage **1168**. Abriecht- und Dickehobelmaschinen, Transmissionswellen und Transmissionslager liefern Im-Hof & Cie. in Basel.

Auf Frage **1184**. Metzgerstöcke liefert Lachappelle, Holzwerkzeugfabrik A.-G., Kriens (Luzern).

Auf Frage **1186**. Dampfkessel von 10–12 m² Heizfläche hat abzugeben die Aktiengesellschaft Kesselschmiede Richterzwil.

Auf Frage **1189**. Wenden Sie sich an die Firma Walter Zeugin, Mauenstraße 9, Basel.

Auf Frage **1191**. Komb. Hobelmaschine mit wegschwenkbaren Abriechtischen liefert Wilh. Frion, Unt. Rebasse 27, Basel.

Auf Frage **1191**. Die A.-G. Olma Landquarter Maschinenfabrik Olten liefert kombin. Abriecht-Dickehobelmaschinen.

Auf Frage **1191**. Kombin. Hobelmaschinen in gewünschter Breite liefern Rud. Brenner & Cie., Basel.

Auf Frage **1191**. Einfache als auch kombinierte Abriecht- und Dickehobelmaschinen liefern Fischer & Siffert, Maschinen und Werkzeuge für die Holzindustrie, Basel 1.

Auf Frage **1193**. Wenden Sie sich an die Firma Merz & Hummel, Walzwerk und Gießerei in Menziken.

Auf Frage **1194**. Brech- und Sortieranlagen liefert U. Ammann, Maschinenfabrik A.-G., Langenthal.

Auf Frage **1094**. Schotterbagger mit Brech- und Sortieranlagen liefert die Rollmaterial und Baumaschinen A.-G. „Rubag“, Zürich 1, Seidengasse 16.

Auf Frage **1194**. Wenden Sie sich an A. Specken, techn. Bureau, Zürich.

Auf Frage **1196**. Neue Benzinmotoren 4 und 6 PS liefert J. Lüthi, Konstruktions-Werkstätte, Worb (Bern).

Auf Frage **1196**. Benzinmotor von 5–6 PS hat abzugeben: A. Specken, techn. Bureau, Zürich.

Auf Frage **1196**. Benzinmotoren von 6 und 3½ PS, leichte Bauart, liefert Joseph Wormser, Zürich.

Auf Frage **1196**. Benzinmotoren von 6 und 4 PS, neu, liefert die Rollmaterial und Baumaschinen A.-G. „Rubag“, Seidengasse 16, Zürich 1.

Auf Frage **1196**. Benzinmotoren beziehen Sie bei U. Ammann, Maschinenfabrik A.-G., Langenthal.

Auf Frage **1196**. Benzinmotoren von 4 und 6 PS, leicht transportabel, haben vorrätig: Würgler, Kleiser & Mann, Albi-rieden-Zürich.

Auf Frage **1197**. Neue Bandsägen in allen Größen liefert die „Rubag“ A.-G., Zürich 1, Seidengasse 16.

Auf Frage **1197**. Bandsägen liefern Rud. Brenner & Cie. in Basel.

Auf Frage **1197**. Bandsägen liefert Im-Hof & Cie. in Basel.

Auf Frage **1197**. Leistungsfähige Bandsägen beziehen Sie durch die Firma Fischer & Siffert, Maschinen und Werkzeuge für die Holzindustrie, Basel 1.

Auf Frage **1197**. Die A.-G. Olma Landquarter Maschinenfabrik Olten liefert ab Lager Hochleistungs-Präzisionsbandsägen mit Ständer links oder rechts.

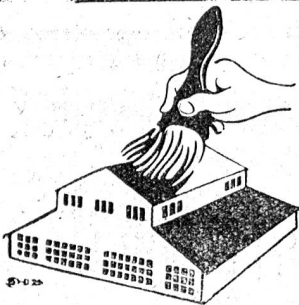
Auf Frage **1200**. Gerüstträger und Gerüsthalter liefert die Rollmaterial und Baumaschinen A.-G. „Rubag“, Seidengasse 16, Zürich 1.

Auf Frage **1200**. Eisene Gerüstträger liefert Joseph Wormser, Zürich, Gartenhofstraße 32.

Defekte Terrassen u. Bedachungen

werden gedichtet mit

COMPOSIT



Plastische Isoliermasse, kalt streichbar, gebrauchsfertig, flach, steil oder senkrecht verwendbar auf Zement, Asphalt, Blech, Pappe, Glas etc.

Neubedachungen
Isolierungen.

Vertretung u. Lager für die Ostschweiz: C. Karrer-Graf, Rorschach.

Vielseitige Verwendungsmöglichkeit.

Meynadier & Cie., Zürich 8.

WILH. BAUMANN HORGEN

Rolläden. Rolljalousien. Jalousieläden. Rollschutzwände

Gegründet **1860**

Auf Frage 5. Kehlmaschinen mit Untenantrieb, mit Zapfen-schleibrichtung, liefert Wilh. Frion, Unt. Rebgaße 27, Basel.

Auf Frage 5. Bandsägen und Kehlmaschinen liefert die „Rubag“ A.-G., Zürich 1, Seidengasse 16.

Auf Frage 5. Die Maschinenfabrik vorm. Holzschetter & Hegi, Manessestraße 190, Zürich 3, liefert Bandsägen und Kehlmaschinen.

Auf Frage 5. Die gewünschte Bandsäge und Kehlmaschine (System Landquart) erhalten Sie durch die Firma Fischer & Süssert, Maschinen und Werkzeuge für die Holzindustrie, Basel 1.

Auf Frage 5. Die A.-G. Olma Landquart Maschinenfabrik Olten liefert erstklassige Präzisions-Hochleistungs-Bandsägen.

Auf Frage 5. Neue Bandsägen liefert A. Ammann, Maschinenfabrik A.-G., Langenthal.

Auf Frage 5. Bandsägen sowie Kehlmaschinen haben abzugeben: Rud. Brenner & Cie., Basel.

Auf Frage 5. Bandsägen u. Kehlmaschinen liefert S. Müller-Schneider, Maschinen und Werkzeuge, Frutigen.

Auf Frage 5. Bandsägen 800 mm Rollendurchmesser und Kehlmaschinen mit oberem und unterem Antrieb liefert Ernst A. Rueger, Holzbearbeitungsmaschinen, Basel 1.

Auf Frage 6. Schleifmaschinen zum Schleifen von Hobelmessern, Sägen und anderen Werkzeugen liefert S. Müller-Schneider, Maschinen und Werkzeuge, Frutigen.

Auf Frage 6. Neue Hobelmesserschleifmaschinen liefert Ernst A. Rueger, Holzbearbeitungsmaschinen, Basel 1.

Auf Frage 6. Die A.-G. Olma Landquart Maschinenfabrik Olten liefert praktische Hobelmesser-Schleifmaschinen.

Auf Frage 6. Hobelmesserschleifmaschinen liefern Rud. Brenner & Cie., Basel.

Auf Frage 6. Hobelmesserschleifmaschinen liefert die „Rubag“ A.-G., Zürich 1, Seidengasse 16.

Auf Frage 6. Hobelmesserschleifmaschinen liefert die Maschinenfabrik vormals Holzschetter & Hegi, Manessestraße 190, Zürich 3.

Auf Frage 6. Die Firma Fischer & Süssert, Maschinen und Werkzeuge für die Holzindustrie, Basel 1, hat Hobelmesserschleifmaschinen abzugeben.

Auf Frage 9. Die Firma W. Roed in Olten liefert Verputzhöbel aus Eisenholz.

Auf Frage 9. Wenden Sie sich an die Firma Fischer & Süssert, Basel 1.

Auf Frage 9. Glas- und Flintkleinpapier, wie auch Rubypapier liefern Rud. Brenner & Cie., Basel.

Auf Frage 10. Gebrauchte, gut erhaltene Spindelpresse haben Gebrüder Linde A.-G. in Zürich abzugeben.

Auf Frage 10. Spindeln- und Friktionspressen liefert in allen Größen die „Rubag“ A.-G., Zürich 1, Seidengasse 16.

Auf Frage 11. Für die Lieferung eines Hochleistungs-Walzen-Vollgatters haltet sich die Firma Fischer & Süssert, Maschinen und Werkzeuge für die Holzindustrie, Basel 1, bestens empfohlen.

Auf Frage 11. Vollgatter von 450–1050 mm Durchlaß liefert Ernst A. Rueger, Holzbearbeitungsmaschinen, Basel 1.

Submissions- und Stellen-Anzeiger.

Schweizer. Bundesbahnen, Kreis III. Zimmer-, Spengler-, Dachdecker- und Maserarbeiten, Boden- und Wandbeläge, sanitäre Installationen und Warmwasserheizungsanlage für das Aufnahmegeräude auf der Station Oberrieden. Notstandsarbeiten. Pläne zc. im Hochbau-Bureau des Oberingenieurs im alten Rohmaterialbahnhof in Zürich 4. Angebote mit Aufschrift „Aufnahmegeräude Oberrieden“ bis 27. Februar (für die Installationen und die Heizungsanlage bis 4. März) an die Kreisdirektion III in Zürich.

Schweiz. Bundesbahnen, Kreis IV. Erd-, Maurer-, Steinhauer-, Zimmer-, Spengler-, Dachdecker- u. Verputzarbeiten für ein Wohngebäude II in Schwilen. Pläne zc. im Bureau 208 des Verwaltungsgebäudes in St. Gallen und im Bureau des Bahnhofsvorstandes in Schwilen. Angebote mit Aufschrift „Wohngebäude II in Schwilen“ bis 26. Februar an die Kreisdirektion IV in St. Gallen.

Zürich. Berwaller- und Metzgerwohnhaus Burghölzli, Zürich 8. Gipser- und Glaserarbeiten, Gas- und Wasserinstallation, elektrische Beleuchtung. Eingabetermin: 1. März. Näheres im kant. Amtsblatt.

Zürich. Wasserversorgungsanlage Dätwil b. Andelfingen. Quellsfassung samt Brunnenstube, Reservoir in arm. Beton (2×100 m³), Reservoir-Armaturen, Saugpumpen: 1180 m Gufzröhren, Kal. 150–75 mm, 9 Oberflurhydranten zc., Grabarbeiten 1180 m, Hausanschlüsse. — Für den Hof Tiefenan: 1000 m Gufzrohrleitung 40 mm, 1 Hydrant zc., Reservoir (20 m³) in arm. Beton samt Pumpenhäuschen, Zuleitung zum Haus 60 mm Gufzrohr, ca. 50 m. Versetzen der bestehenden elektrischen Pumpenanlage. Notstandsarbeit. Pläne zc. vom 23. Februar an bei Otto Keller, Zivilpräsident in

Dätwil und bei Grundbuchgeometer Weidmann in Andelfingen. Offerten mit der Aufschrift „Wasserversorgung“ bis 3. März an Zivilpräsident Otto Keller.

Zürich. 1. Gruppe von 8 Siedelungsbauten (7 in Stammheim und 1 in Erlenbach). Erd-, Maurer-, Zimmer-, Dachdecker- und Spenglerarbeiten, Granit- u. Kunststeinlieferungen, Grabarbeit für Wasserleitung und gußeiserne Wasseranschlüsse. Konkurrenz unter den im Kanton Zürich ansässigen Firmen. (Die Konkurrenzöffnung für die 2. Gruppe von weiteren 6 Bauten im Stammheimertal erfolgt im Mai 1922). Pläne zc. auf dem Bureau des Landwirt. Bauamtes in Winterthur. Gemäß den kantonalen Ausführungsbestimmungen zum Kredit betreffend Bekämpfung der Arbeitslosigkeit, werden Materialien und Fabrikate, die im Kanton Zürich fabriziert werden, bevorzugt, ausländische dagegen werden nur zu den Bauten zugelassen, sofern nicht annähernd der gleiche Zweck mit Lieferungen zürch oder schweiz. Ursprungs erreicht wird. Begehung der Baupläze in Stammheim am 2. März vorm. ab 9.20 Uhr (ab Bahnhof), wobei durch die Bauleitung nähere Auskunft erteilt wird. Am 27. Februar wird die Bauleitung bei Jaf. Nebelkfehr in Erlenbach in analoger Weise zur Verfügung stehen. Offerten mit Aufschrift „Eingabe für Siedelungsbauten“ bis 11. März an das Landw. Bauamt des schweizer. Bauernverbandes, Filiale Winterthur.

Zürich. Konsumverein Winterthur. Magazingebäude auf dem Schöntal-Areal. Bauschreiner- und Bauschlosserarbeiten. Formulare zc. im Architekturbureau, Münzgasse Nr. 1. Offerten unter Aufschrift „Konsumverein Winterthur, Magazin-gebäude“ bis 27. Febr. abends 6 Uhr an die Baukommission des Konsumvereins.

Zürich. Wasserversorgung Mettmensätten. Reservoir in arm. Beton 100 m³, Pumpenhaus, Wasserstandsfern-meldeanlage; Liefern und Legen der L. von Koll'schen Gufzröhren 1770 m, Kal. 120–180 mm, Grabarbeiten ca. 1800 m. Notstandsarbeit. Pläne zc. beim Präsidenten der Wasser-versorgungsgenossenschaft, A. Bollenweider. Offerten mit der Aufschrift „Pumpwerkanlage Mettmensätten“ bis 1. März an denselben.

Zürich. Maurer-, Steinhauer-, Zimmer-, Dachdecker- und Spenglerarbeiten für ein Mehrfamilienhaus in Winterthur. Angebote bis 1. März an Architekt B. Benz, Ballifellen. Pläne zc. daselbst.

Bern. Spitalneubau Narberg. Maurerarbeiten, Kunststein- und Granitlieferungen, Eisenbeton-, Zimmer-, Spengler- und Dachdeckerarbeiten. Pläne zc. bis 28. Februar je nachm. 2–6 Uhr bei den Architekten Rydt & Saldst, Laupenstrasse 3, Bern. Angebote unter Aufschrift „Eingabe für den Spitalneubau Narberg“ bis 1. März abends 6 Uhr an Präsident G. Kocher.

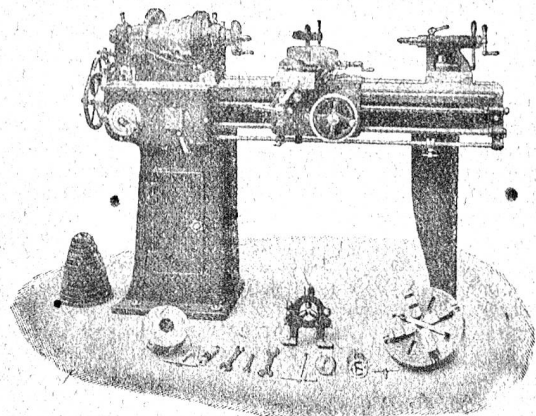
Bern. Schießanlage der Gemeinde Erlach. Scheibenstand; Ausgrab- und Betonarbeiten; Schützenhaus; Zimmermanns- und Maurerarbeiten, Telephon- u. Sonnerie-Einrichtung. Eingaben bis 27. Febr. an Präsident Dreier.

Bern. Schulgemeinde Klein-Emmental. 8 neue zwei-plätige Schultische, Ausbesserung der Kiesfelterrasse, Neu-

Werkzeug - Maschinen

aller Art

1906



W. Wolf, Ingenieur :: vorm. Wolf & Weiss :: Zürich
Lager und Bureau: Brandschenkestrasse 7.