

**Zeitschrift:** Illustrierte schweizerische Handwerker-Zeitung : unabhängiges Geschäftsblatt der gesamten Meisterschaft aller Handwerke und Gewerbe

**Herausgeber:** Meisterschaft aller Handwerke und Gewerbe

**Band:** 37 (1921)

**Heft:** 4

**Rubrik:** Aus der Praxis - für die Praxis

### **Nutzungsbedingungen**

Die ETH-Bibliothek ist die Anbieterin der digitalisierten Zeitschriften. Sie besitzt keine Urheberrechte an den Zeitschriften und ist nicht verantwortlich für deren Inhalte. Die Rechte liegen in der Regel bei den Herausgebern beziehungsweise den externen Rechteinhabern. [Siehe Rechtliche Hinweise.](#)

### **Conditions d'utilisation**

L'ETH Library est le fournisseur des revues numérisées. Elle ne détient aucun droit d'auteur sur les revues et n'est pas responsable de leur contenu. En règle générale, les droits sont détenus par les éditeurs ou les détenteurs de droits externes. [Voir Informations légales.](#)

### **Terms of use**

The ETH Library is the provider of the digitised journals. It does not own any copyrights to the journals and is not responsible for their content. The rights usually lie with the publishers or the external rights holders. [See Legal notice.](#)

**Download PDF:** 15.03.2025

**ETH-Bibliothek Zürich, E-Periodica, <https://www.e-periodica.ch>**

**Literatur.**

**Gallo, die Berge!** Von Rosi Guyer. Eine Geschichte für Kinder von 9—14 Jahren. 96 Seiten. Mit fünf Bildern von L. B. Straßer-Tappolet. — Verlag: Art. Institut Drell Füssli, Zürich. — Preis gebunden 4 Fr. 50.

Gallo, die Berge! Sicher möchte jedes Kind, das diese Geschichte liest, der kleinen „Lexi“ es gleich tun: den Rucksack aufschnallen und auch so selbständig losziehen, um Berg, Alpwiese, Murmeltier und alle übrigen Herrlichkeiten dieser hellen, blauen Ferientage zu erleben. Anschaulich, lebendig, mit erquickender Frische ist da alles erzählt, sodass man ordentlich Bergluft spürt. Die schlichte und klare Sprache ist schon unsern Neunjährigen verständlich. Das reizend, im besten Sinne modern ausgestattete Büchlein wird viel Freude bringen.

**Aus der Praxis. — Für die Praxis.**

**Fragen.**

**NB. Verkauf-, Tausch- und Arbeitsgesuche werden unter diese Rubrik nicht aufgenommen; derartige Anzeigen gehören in den Inseratenteil des Blattes. — Den Fragen, welche „unter Chiffre“ erscheinen sollen, wolle man 50 Cts. in Marken (für Zusendung der Offerten) und wenn die Frage mit Adresse des Fragestellers erscheinen soll, 20 Cts. belegen. Wenn keine Marken mitgeschickt werden, kann die Frage nicht angenommen werden.**

**204.** Wer hätte abzugeben: 1 Schwungrad von 1—1.10 m Durchmesser, ca. 70 mm Bohrung und mit Kurbelzapfen von ca. 400 mm Hub; 1 Riemenscheibe von 300/150,45 mm, zweiteilig, Guß oder Eisen? Offerten an J. Naef, Mechaniker, Bevev.

**205.** Wer hat ein Adreßbuch der Schweizer. Holzindustrie (Verlag Aktiendruckerei) abzugeben? Offerten mit Preisangaben unter Chiffre 205 an die Exped.

**206.** Wer liefert sofort ca. 9000 Stück Muldenziegel (Doppelfalz) eventuell Herzfalzziegel, sowie Firzziegel? Preisofferten für I. und II. Qualität an Geschw. Baur, Zürich, Seefeldstraße 210.

**207.** Wer hat ältere, gut erhaltene Schindel- oder Strangfalzziegel, ca. 45/0 Stück, abzugeben? Offerten unter Chiffre 207 an die Exped.

**208.** Wer hat neu oder gebraucht, gut erhaltenen 3 HP Elektromotor mit Schaltkasten, tragbar, mit ca. 15 m Kabel auf Haspel, abzugeben? Offerten mit Preisangaben unter Chiffre 208 an die Exped.

**209.** Wer liefert zugeschnittene Alazienstäbe, 55 cm lang, 43/43 mm dick, 55 cm lang, 33/33 mm dick? Offerten an Gebr. Sieger, Adliswil-Zürich.

**210.** Wer liefert Muschel-Kalksteine für Grotten? Offerten an Fritz Schneider, Koppigen.

**211.** Wer hat neuen oder gebrauchten Benzin-Motor, 10 bis 12 PS, liegend, abzugeben? Offerten mit Preisangaben und näheren Angaben an Emil Karli, Ingenieur, Rhybeckstr. 99, Basel.

**212.** Wer hätte gebrauchte Bremsräder und Bremsseil, 13 bis 15 mm, für Holztransport, Länge ca. 600—800 m, sowie Zubehör, abzugeben? Offerten unter Chiffre 212 an die Exped.

**213.** Wer erstellt Defen zum Brennen von Kalk und wo könnte solcher besichtigt werden? Offerten unter Chiffre 213 an die Exped.

**214.** Wie können feuchte salpeterbehaftete Kellermauern (Bergfeuchtigkeit) erfolgreich trocken gelegt und haltbar geweißelt werden? Offerten unter Chiffre 214 an die Exped.

**215.** Wer erstellt dauerhaften, wasserundurchlässigen Verputz für eine sehr stark dem Wetter ausgesetzte Fassade? Offerten an A. Bosphard, Zimmermeister, Wila.

**216.** Wer liefert in kurzer Frist Hart- und Weichholz-Modelle für die Kunststoffsabrikation in einfachen und reicheren Formen? Offerten unter Chiffre A 216 an die Exped.

**217.** Was ist vorteilhafter bei einer Wassermenge von zirka 100 Sekundenliter mit ca. 7 m Gefälle, eine Turbine oder Wasserrad? Welches wäre die billigste und doch solide Wasserzuleitung? Würden armierte Betonröhren genügen? Es benötigt ungefähr 50 m. Wieviel Kraft würde sich bei einer solchen Anlage ergeben und wie hoch käme solche samt Turbine zu stehen? Auskunft unter Chiffre 217 an die Exped.

**218.** Wer hätte 2 eiserne Tische, je 40—50×100 cm, für Abriechthobelmaschine, abzugeben? Preisofferten an Geb. Furrer, Eschenbach (St. Gallen).

**219.** Wer hat 15 Stück I.-Eisen, 2,30 m lang, oder gebrauchte Rollbahnschienen, 70—80 mm, 2,30 m lang, ferner 2 Stück I.-Eisen, 10 cm, 6 m lang, neu oder gebraucht, wenn auch gelocht, abzugeben? Offerten an Joh. Weibel, mechan. Bauspenglerei, Mumpf (Aargau).

**220.** Wer hätte gebrauchte, aber gut erhaltene Pendelkräse mit oberem Antrieb, event. mit Vorlege, abzugeben? Offerten mit Preisangaben unter Chiffre 220 an die Exped.

**221.** Wer liefert Seyffel-Asphalt? Offerten unter Chiffre Z 221 an die Exped.

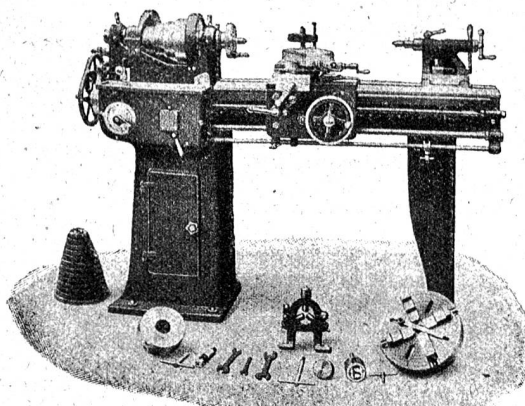
**222.** Wer liefert neu oder gebraucht, in gutem Zustande Schleifmaschine für Gattersägenblätter event. auch Kreissägen bis 1000 mm? Offerten mit Beschreibung an A. Bänninger, Sägerei und Holzhandlung, Gossau (St. Gallen).

**223.** Wer hätte gebrauchte, gut erhaltene Eisenblechschere bis zu 6 mm Stärke mit langen Messern abzugeben? Offerten an Fritz Bärtschi, Ushufen (Luzern).

**224.** Wer hätte einen kompletten, einfachen, leichten Sägang, sowie einen gut erhaltenen 6—8 PS Benzinmotor abzugeben? Offerten unter Chiffre 224 an die Exped.

**225.** Wer liefert leichten, transportablen Staubsauger-Apparat für Entstaubung von Maschinen zc. mit elektr. Betriebe? Offerten unter Chiffre 225 an die Exped.

**Werkzeug - Maschinen**  
aller Art 1906



**W. Wolf, Ingenieur :: vorm. Wolf & Weiss :: Zürich**  
Lager und Bureau: Brandchenkestrasse 7.



**Asphalt-**

und Cementarbeiten aller Art

Trottoirs, Keller- und Brauerei-Böden, Terrassen, Korridore Remisen, Magazine, Durchfahrten etc.

**Asphaltierung von Kegelbahnen**

Stallböden	Plättli-Böden	5044b
Asphalt-Parkett	Asphalt-Blei-Isolierplatten	zu Isolierungen.
Dachpapp-Dächer	Holzpfasterungen	

Mehrjährige Garantie für alle Arbeiten.

**KOCH & C<sup>IE</sup>, E. Baumberger & Koch**  
Asphalt- und Zementgeschäft, BASEL.

**Antworten.**

Auf Frage 148. Ziegel A.-G., Zürich, Schweizergasse 6, kann Hohlsteine für armierte Decken verschiedener Größen liefern.  
Auf Frage 149. Bremsvorrichtungen für Seilholztransportanlagen liefern Robert Nebi & Cie. A.-G., Zürich 1.  
Auf Frage 155. Bauwinden und Betonmischer liefern Robert Nebi & Cie. A.-G., Zürich 1.  
Auf Frage 155. Bauwinden liefert G. Bernheim-Boegeli, Ingenieur-Bureau, Bern.

Auf Frage 158. Stirnrad-Flaschenzüge, neu, 500—5000 kg Tragkraft, liefert G. Bernheim-Boegeli, Ingenieur-Bureau, Bern.

Auf Frage 158. Flaschenzüge liefern Robert Nebi & Cie. A.-G., Zürich 1.

Auf Frage 176. Gerüsthalter liefern Robert Nebi & Cie. A.-G., Zürich 1.

Auf Frage 186. Gleichstrom-Motor, 4,8 KW, 430 Volt, haben abzugeben: A.-G. Luzerner Rohlenwerke, Zürich, Gladbachstrasse 76.

Auf Frage 186. 2—5 PS Benzin-Motor mit Luftkühlung und Magnetzündung liefern U. Ammann, Maschinenfabrik A.-G. in Langenthal.

Auf Frage 186. Motoren gewünschter Größe liefern Würgler, Kleiser & Mann, Maschinenfabrik, Albisrieden-Zürich.

Auf Frage 192. Benzin-Motor, fahrbar, gebraucht, in tadellosem Zustand, Magnetzündung, Präzisionsregulierung, liefert G. Bernheim-Boegeli, Ingenieur-Bureau, Bern.

Auf Frage 192. Den gewünschten 12 PS Benzin-Motor, fahrbar, können sofort abgeben: Robert Nebi & Cie., A.-G., Zürich 1.

Auf Frage 192. Motoren liefern Würgler, Kleiser & Mann, Maschinenfabrik, Albisrieden-Zürich.

Auf Frage 192. Benzin-Motor liefert die „Rubag“, Rollmaterial und Baumaschinen A.-G., Seidengasse 16, Zürich.

Auf Frage 193. Neue und gebrauchte kombinierte Abriech- und Dichtehobelmaschinen liefern Rud. Brenner & Cie., Basel.

Auf Frage 193. Wenden Sie sich an die Maschinenfabrik vorm. Holzschleifer & Hegi, Manessestrasse 190, Zürich 3, die kombinierte Hobelmaschinen abgeben kann.

Auf Frage 193. Kombinierte Hobelmaschinen hat abzugeben: S. Müller-Schneider, Maschinen und Werkzeuge, Frutigen.

Auf Frage 193. Hobelmaschinen, kombiniert, 40 und 60 cm breit, liefert die „Rubag“, Rollmaterial und Baumaschinen A.-G., Seidengasse 16, Zürich.

Auf Frage 194. Zentrifugal- und Kolbenpumpen für Hauswasserversorgungen liefert die Maschinenfabrik Hochdorf, A. Williger.

Auf Frage 196. Sensen, Weksteinen und Dangelmaschinen liefert S. Müller-Schneider, Maschinen und Werkzeuge, Frutigen.

Auf Frage 198. Wagenrollen, sowie Schienen erhalten Sie bei der „Rubag“, Rollmaterial und Baumaschinen A.-G., Seidengasse 16, Zürich.

Auf Frage 200. Robert Nebi & Cie., A.-G., Zürich 1, liefert die gewünschten Radsätze.

Auf Frage 200. Die Radsätze samt Lagern liefert die „Rubag“, Rollmaterial und Baumaschinen A.-G., Seidengasse 16, Zürich.



## Holzbearbeitungs-Werkzeuge

Kreissägen :: Bandsägen :: Ia. Leime  
Herring Bildhauer- und Drechsler-Werkzeuge,  
Flintpapier :: Schleifpapier in Rollen ::  
Vertikalbeschläge, Universalzentralverschlüsse.

## Möbel- und Bau-Beschläge

in grösster Auswahl; Anfertigung u. Zeichnung.

# F. Bender.

OBERDORFSTRASSE 9 u. 10, ZÜRICH

1898

## Submissions- und Stellen-Anzeiger.

**Schweizer. Bundesbahnen, Kreis I. Lieferung von Materialien für elektrische Anlagen:** 800 kg blanker Bronzedraht, 4800 kg halbhart gezogener blanker Kupferdraht, 72,600 m isolierter Kupferdraht, 500 m biegsame Leitung für Halbwattlampen, 200 m biegsame Leitung für Bogenlampen, 1000 m einfache Leitung und 2100 m Doppelleitung für bewegliche Hängelampen, 2100 m Leitung für Handlampen, 100 Stück verzinkte Träger, 1000 Stück verzinkte eiserne Traversenstütze für Isolatoren, 100 Stück verzinkte Schutzkappen für Holzstangen, 150 Stück verzinkte Spannschrauben für Verankerungen, 50 Stück verzinkte Ankerschrauben, 100 kg Blitzableiterseil aus Kupfer, verzinkt, 500 m Glockengewichtsschnüre mit Hanfseile, 3400 Stück Porzellanisolatoren. Bedingungen bei der Materialverwaltung des Kreises I in Lausanne. Eingaben mit Aufschrift „Angebot für Materialien zu elektrischen Anlagen“ bis 2. Mai an die Kreisdirektion I in Lausanne.

**Schweiz. Bundesbahnen, Kreis II. Vergrößerung des Wärterhauses in Wauwil.** Pläne zc. beim Bahningenieur V in Olten. Angebote mit Aufschrift „Vergrößerung des Wärterhauses Wauwil“ bis 16. Mai an die Kreisdirektion II in Basel.

**Schweizer. Bundesbahnen, Kreis III. Grab-, Maurer-, Zimmer-, Spengler- und Dachdeckerarbeiten und Kunststeinlieferung für ein Beamtenwohnhaus auf der Station Sihlbrugg.** Pläne zc. auf dem Hochbau-Bureau des Obergeringens im alten Rohmaterialbahnhof in Zürich 4. Angebote mit Aufschrift „Beamtenwohnhaus Sihlbrugg“ bis 14. Mai an die Kreisdirektion III in Zürich.

**Zürich. Baugenossenschaft Derlikon. 4 Mehrfamilienhäuser im Friesenbergareal in Derlikon. Erd- u. Maurerarbeiten, I. Eisentlieferung, Schmiede-, Kunststein-, Zimmer-, Spengler-, Dachdecker-, Gipser- und Glaserarbeiten.** Formulare zc. vom 21. April an je nachm. von 3—6 Uhr bei der Bauleitung, Rathgeb & Ruggli, Architekten, Subelstr. 60, Derlikon. Eingaben mit der Aufschrift „Friesenberg . . . . arbeiten“ bis 30. April an Präsident Albert Käf, Gemeindehaus, Zimmer Nr. 7, Derlikon.

**Bern. Gemeinde Farnern bei Attiswil. Erweiterung der Wasserversorgung. Quellfassung, Pumpstation mit Saugbassin, 200 m Kupfrohreleitungen mit Grabarbeit.** Formulare zc. vom 17. April an bei der Gemeindefschreiberei und der Bauleitung, Ing.-Bureau H. & E. Salzmann in Solothurn. Eingaben mit der Aufschrift „Wasserversorgung“ bis 30. April an Gemeindepräsident Felber in Farnern.

**Solothurn. Kirchengemeinde Wüflerach. Umdecken vom Kirchendach, Erstellen eines Blitzableiters und Anfertigung von zirka 100 m Känel.** Eingaben mit der Aufschrift „Bauingabe“ bis 10. Mai an den Vizepräsidenten, Leo Borer. Nähere Auskunft daselbst.

**St. Gallen. Malerarbeit für die Außenrenovation des kathol. Pfarrhauses Wattwil.** Offerten bis 30. April an den Präsidenten der Kirchenverwaltung, Kantonsrat Schröter. Auskunft daselbst.

**Graubünden. Kant. Militärdepartement. Lieferung von 520 Tornistern, 520 Brotsäcken, 540 Feldflaschen, 550 Kochgeschirren, 540 Gßbestecken und 520 Mannspuzzungen.** Lieferfrist bis 1. November 1921. Auskunft bei der Zeughausverwaltung in Chur. Eingabefrist bis 3. Mai.

**Thurgau. Bau eines Wohnhauses für Angestellte in St. Katharinenthal. Maurer-, Zimmer-, Spengler-, Dachdecker-, Gipser- und Schlosserarbeiten und Kunststeinlieferung.** Pläne zc. im Bureau der Architekten Brenner & Stutz in Frauenfeld, sowie am 2. Mai von 8—12 und 2—5 Uhr im Ajsl. Offerten mit Aufschrift „Bauarbeiten St. Katharinenthal“ bis 7. Mai an das kantonale Straßen- und Baudepartement in Frauenfeld.

**Thurgau. Bedürfnisanstalt an der Hauptstrasse in Kreuzlingen. Erd-, Maurer- (Kunststeine), Zimmer-, Decker-, Spengler-, Glaser-, Schreiner-, Installations- (sanitäre und elektrische) und Malerarbeiten, Wand- und Bodenbeläge.** Unterlagen bei der Bauleitung, Brauchli & Schellenberg, Architekten, Kreuzlingen. Eingaben mit der Aufschrift „Bedürfnisanstalt“ bis 30. April an das Gemeindeammannamt Kreuzlingen.

**Ticino. Lavori da falegname (finestre, porte e gelosie) per l'Asilo infantile di Bironico. Capitolato, ecc. presso l'Amministrazione patriziale. Termine il 1° maggio, ore 5 pom.**

**Vaud. Commune de Vulliens. 1. Construction d'un mur de clôture pour le cimetière. 2. Construction d'un porche: charpente, couverture, ferblanterie, serrurerie et peinture. Plans, etc. chez Victor Cavin, municipal. Offres avec la mention „Soumission pour le nouveau cimetière“ au Syndic pour le 7 mai.**

Bei event. Doppelsendungen bitten wir zu reklamieren, um unnötige Kosten zu vermeiden. Die Expedition.