

Zeitschrift: Illustrierte schweizerische Handwerker-Zeitung : unabhängiges Geschäftsblatt der gesamten Meisterschaft aller Handwerke und Gewerbe

Herausgeber: Meisterschaft aller Handwerke und Gewerbe

Band: 37 (1921)

Heft: 7

Buchbesprechung: Literatur

Nutzungsbedingungen

Die ETH-Bibliothek ist die Anbieterin der digitalisierten Zeitschriften. Sie besitzt keine Urheberrechte an den Zeitschriften und ist nicht verantwortlich für deren Inhalte. Die Rechte liegen in der Regel bei den Herausgebern beziehungsweise den externen Rechteinhabern. [Siehe Rechtliche Hinweise.](#)

Conditions d'utilisation

L'ETH Library est le fournisseur des revues numérisées. Elle ne détient aucun droit d'auteur sur les revues et n'est pas responsable de leur contenu. En règle générale, les droits sont détenus par les éditeurs ou les détenteurs de droits externes. [Voir Informations légales.](#)

Terms of use

The ETH Library is the provider of the digitised journals. It does not own any copyrights to the journals and is not responsible for their content. The rights usually lie with the publishers or the external rights holders. [See Legal notice.](#)

Download PDF: 15.03.2025

ETH-Bibliothek Zürich, E-Periodica, <https://www.e-periodica.ch>

3. wenn man jeden Menschen hochachtet, der einen hohen Arbeitswillen einsetzt, gleichviel an welchem Orte, denjenigen aber gering, der seine ihm von der Natur verliehenen Kräfte brachliegen läßt;
4. wenn die Arbeiterschaft wirtschaftlich denken lernt und sich nicht politisch verheizen und mißbrauchen läßt;
5. wenn man in allen Volksschichten die wirtschaftlichen Zusammenhänge in höherem Maße zu verstehen und zu würdigen bestrebt sein wird und Gegensätze der Interessen in gerechter Weise auszugleichen sucht.
6. wenn allgemein das Vertrauen in den Sieg der zähen Arbeit sich hebt; sie einzig wird uns aus der gegenwärtigen Wirtschaftskrisis in eine freundlichere Zukunft hinübertragen.

Dr. H. Tschumi,
Regierungsrat und Nationalrat,
Präsident des Schweizer. Gewerbeverbandes.

Eine Gesundung der heutigen Verhältnisse auf dem Arbeitsmarkt kann erst eintreten, wenn sich die Arbeitnehmer zu der Erkenntnis durchgerungen haben werden, daß ihre Interessen mit denen der Arbeitgeber identische und nicht ihnen entgegengesetzte sind. Nicht durch politische Kämpfe, sondern nur durch eine blühende Wirtschaft kann eine solide Besserstellung der Arbeitnehmer herbeigeführt werden. Um einzuholen, was der Krieg in dieser Hinsicht zerstörte, muß die Parole lauten: „Arbeiten und Sparen“. W. Boveri, Baden.

Volkswirtschaft.

Revision des Kranken- und Unfallversicherungsgesetzes. Der Verwaltungsrat der Schweizerischen Unfallversicherungsanstalt hat in seiner Tagung vom 11. bis 12. Mai die Beratung eines Entwurfes der Direktion der Anstalt betreffend die Revision der die Unfallversicherung beschlagenden Bestimmungen des Kranken- und Unfallversicherungsgesetzes begonnen. Diese Beratung soll in einer in einigen Wochen stattfindenden weiteren Session zu Ende geführt werden.

Verschiedenes.

† **Malermmeister Pius Krieg-Scherer in Gerliswil bei Luzern** starb am 11. Mai im Alter von 69 Jahren.

Preiswettbewerb für Entwürfe von Kleinmöbeln. An dem Preiswettbewerb der Zentralkommission der Gewerbemuseen Zürich und Winterthur für Erlangung von Entwürfen zu „Kleinmöbeln“ beteiligten sich 71 Bewerber mit 151 Arbeiten. Die Jury erteilte 27 Preise, die auf 7 Kategorien wie folgt entfallen: I. = 4 Preise à 100 Fr., II. = 6 Preise à 80 Fr., III. = 2 Preise à 70 Fr., IV. = 2 Preise à 60 Fr., V. = 2 Preise à 50 Fr., VI. = 8 Preise

à 30 Fr. und VII. = 5 Preise à 20 Fr., total der Preise 1500 Fr. Sämtliche Arbeiten bleiben bis zum 19. Juni im Kunstgewerbemuseum Zürich ausgestellt. — Anschließend findet deren Ausstellung in Winterthur statt.

Das leichteste Holz. Das Holz des Balsabaumes (Ochrina) ist leichter als Kork und hat diesem gegenüber den Vorzug des größeren Raumgehaltes, wodurch die Nutzbarmachung erheblich erleichtert wird. Im Botanischen Garten in St. Louis hat man die Eigenschaften des bisher wenig beachteten Holzes näher untersucht und eine ziemlich vielseitige Verwendung ermittelt. Das Ergebnis ist insofern wertvoll, als das Gewächs, obwohl auf die tropische Zone beschränkt, doch infolge des schnellen Wachstums sehr reichlich vorhanden ist. Die Verschiedenheit der Gewichte soll durch einige Vergleichszahlen kurz veranschaulicht werden: Ein Kubikfuß Balfa wiegt 6,6, Kork 12,4, Missouri-Kork 17,4, Ebenholz 64, schwarzes Eisenholz 73,4 Pfund. Die Verwendungsmöglichkeiten sind noch nicht vollständig erprobt. Gegenwärtig ist die Auskleidung von Kühlräumen ein wichtiges Verwendungsgebiet, ferner die Herstellung von Rettungsflößen, Bühnen- und Filmbaulichkeiten. Es vermag in getränktem Zustande infolge seiner großen Porigkeit vorzüglich zu schützen. In einer mit Balsaholz verkleideten Kochkiste hält sich die Wärme zehn Stunden. Ein Stück Eis vermag sich in einer Hülle von diesem Holz in der heißesten Zeit eines Sommertages sechs Stunden zu halten.

Literatur.

Materiallehre für Lehrlinge, Arbeiter und Betriebsangestellte der Metallindustrie, sowie für den Unterricht in Werk- und Gewerbeschulen. Herausgegeben von E. Ruhn, Vorsteher und E. Müller, Lehrer, beide an der Werk-Fortbildungsschule der Firma Gebr. Sulzer A.-G. in Winterthur und von M. Hottinger, Ingenieur in Winterthur. Verlag von Huber & Co. in Frauenfeld. 1921. Preis: Fr. 7.50.

In ihrem Vorwort berichten die Herausgeber dieses Werkes über dessen Inhalt und Mitarbeiterchaft:

Lehrbücher über Materiallehre bestehen in größerer Anzahl. Sie sind aber meist sehr umfangreich oder behandeln nur einzelne Teilgebiete. Andere wieder sind veraltet oder sonst für den gedachten Zweck ungeeignet. Wir haben daher auf Anregung der Firma Gebrüder Sulzer Aktiengesellschaft Winterthur die Bearbeitung einer kurzgefaßten Übersicht in Form eines kleinen, nach praktischen Gesichtspunkten geordneten Leitfadens übernommen und hoffen, vor allem Lehrlingen, Arbeitern und Betriebsangestellten, die neben der praktischen Tätigkeit nur über wenig Zeit verfügen und doch das Wesen der Stoffe, welche ihnen täglich begegnen, kennen lernen

Johann Graber, Eisenkonstruktionswerkstätte, Winterthur, Wülflingerstr.

Telephon-Nummer 506.

Spezialfabrik eiserner Formen für die Zementwaren-Industrie

Patentierete Zementrohrformen-Verschlüsse.

Spezialartikel: Formen für alle Betriebe.

Spezialmaschinen für Mauersteine, Hohlblöcke usw.

Eisen-Konstruktionen jeder Art.

müssen, sowie Lehrern von Werk- und Fortbildungsschulen, damit zu dienen.

Es wurde bei Abfassung des Buches darauf gesehen, alles in leichtfaßlicher Weise nach den neuesten Anschauungen darzulegen. Zahlreichen Mitarbeitern, insbesondere der Firma Brown Boveri & Co., welche durch Herrn Ingenieur Graf das Kapitel über elektrische Isoliermaterialien, der Eisen- und Stahlwerke Dehler & Co. Aktiengesellschaft, welche durch Herrn Dr. Ingenieur R. Dornhecker die Abschnitte über die in der chemischen und metallurgischen Industrie gebräuchlichen Elektroöfen bearbeitet hat, Herrn Ingenieur Wilhelm bei Gebrüder Sulzer A.-G. für seine Mitarbeit hinsichtlich der Abschnitte über Materialprüfung, und Herrn Ambühl, Bautechniker, ebenfalls bei Gebrüder Sulzer A.-G., der das Kapitel Baumaterialien bearbeitet hat, sind wir zu Dank verpflichtet und werden es mit Freuden begrüßen, wenn uns auch fernerhin durch Mitteilungen oder Äußerungen von Wünschen, die bei einer Neuauflage berücksichtigt werden können, Unterstützung zuteil wird. Endlich sprechen wir auch Herrn Ingenieur C. Schaer, dem Chef der Lehrlingsabteilung der Firma Gebrüder Sulzer A.-G., für seine tatkräftige Unterstützung und dem Verlag Huber & Co. in Frauenfeld für sein entgegenkommen bezüglich Ausstattung des Buches den besten Dank aus.

Aus der Praxis. — Für die Praxis.

Fragen.

NB. Verkauf-, Tausch- und Arbeitsgesuche werden unter diese Rubrik nicht aufgenommen; derartige Anzeigen gehören in den Inseratenteil des Blattes. — Den Fragen, welche „unter Chiffre“ erscheinen sollen, wolle man 50 Cts. in Marken (für Befugung der Offerten) und wenn die Frage mit Adresse des Fragestellers erscheinen soll, 30 Cts. belegen. Wenn keine Marken mitgeschickt werden, kann die Frage nicht aufgenommen werden.

264. Wer liefert trockene, herzfreie Hagenbuchenklöße, 45 cm lang, 14/14 cm dick, oder in Spalten, 1 m lang, 15 cm dick? Offerten an Eger & Althaus, Drechserei, Sissach.
265. Wer liefert Beschläge zu Stokstarrn in Serien von 100 Garnituren? Offerten unter Chiffre 265 an die Exped.
266. Wer fabriziert Lochblechmäntel für Riesfortier-Anlage? Offerten unter Chiffre 266 an die Exped.
267. Wer liefert einen Tisch mit Einschleibplatte und Einschleibsraubstock und Spannring für Schnellbohrmaschine mit 75 mm Säulendurchmesser? Offerten unter Chiffre 267 an die Exped.
268. Wer liefert eine Flechtmaschine für bedriges Drahtgeflecht von 1 mm Drahtstärke? Offerten mit Preisangabe an J. Siegfried-Scheuch, Stahlspäne- und Drahtgeflechtfabrik, Rannensfeldstrasse 28, Basel.
269. Wer liefert Auswindmaschinen (Zentrifugen) mit direktem elektrischem Antrieb, Drehstrom 250 Volt? Offerten unter Chiffre S 269 an die Exped.
270. Wer liefert neu oder gebraucht, gut erhaltene Maschinen zum Herstellen von Bausand, Baufies und Straßenschotter aus Kuralkalkstein, fahrbar, mit elektrischem Antrieb? Offerten unter Chiffre 270 an die Exped.
271. Wer liefert mietweise kurze Zeit 4 Stockwinden (Hebe-

geschirre)? Offerten mit Preisangaben an Jos. Meyer, Zimmermeister, Willmergen (Murgau).

272. Wer hat ca. 28 m Mannesmannrohre, 3—6 m lang, mit oder ohne Flanschen, neu oder gebraucht, abzugeben? Durchmesser 85—100 mm. Offerten an Gottl. Hufschmied, mech. Werkstätte, Diegten (Baselland).

273. Wer liefert zirka 90 m Trottoir-Randsteine? Preisofferten franko Schwyz mit Angabe von Querschnitt, Längen und Qualität an a. Baupräsident J. J. Kickenbacher, Schwyz-Seewen.

274. Wer liefert neu oder gebraucht Bohrmaschinen für Handbetrieb? Offerten unter Chiffre 274 an die Exped.

275. Wer liefert Waschmaschine? Offerten an Frz. Bötcher, Fontannenfüge, Schüpfheim (Luzern).

276. Wer könnte abgeben: a. 2 Riemenscheiben 700 bis 750 mm ϕ , 1 Stück 60—70 mm breit und 1 Stück 90—100 mm breit, Bohrung nicht zu groß; b. 1 Benzinmotor mit Magnet, 2—3 PS, gut erhalten? Offerten an Hs. Brunner, mech. Werkstätte, Wolhusen.

277. Wer liefert Zungenblei für Wasserleitungen (weich), sowie Stemmsticke? Bemusterte Offerten an E. Schwarz, Schlosser, Grobhöchstetten.

278. Wer liefert weißes Quarzmehl, feinen Gries, Marmor- oder Kristalland? Offerten mit Muster an Rud. Kaiser, Baumeister in Buchs bei Aarau.

279. Wer liefert Metallformen zur Fabrikation von Pflanzkübeln und Blumengefäßen? Offerten unter Chiffre 279 an die Exped.

280. Wer liefert dünne, saubere Buchenbretter, 45 mm, für Stiegenritte? Offerten mit Preisangabe an Jos. Wyder, Sägewerk, Emmen (Luzern).

281. Wer hätte gut erhaltene Eisensäge für Kraftbetrieb abzugeben? Offerten an J. Boffart, mech. Werkstätte, Wolhusen.

282. Wer hat 1 Tragseil von 20—22 und 1 Zugseil von 12 mm Durchmesser, ca. 1500 m lang, gebraucht, für Seilbahn, abzugeben? Offerten an Ingenieur E. Guertler, Florastr., Bern.

283. Wer liefert 1 Paar Schlitzscheiben, 40—45 cm Durchmesser, Bohrung 45 mm, eventuell die nötigen Fassonmesser dazu? Offerten mit Skizzen und Lieferzeit an Dalmer & Cie., Pieterlen bei Biel.

284. Wer hätte gebrauchte, gut erhaltene Abriecht- und Dichehobelmaschine, 45 cm breit, mit Rührvorrichtung und runder Messenwelle, abzugeben? Offerten an Jaf. Bögeli, Rechen- und Gabelfabrik, Grafenried (Bern).

285. Wer übernimmt größere Transporte von Zementröhren mit Lastauto? Offerten unter Chiffre 285 an die Exped.

286. Wer hätte gebrauchte, gut erhaltene, dreiseitige Hobelmaschine abzugeben? Offerten mit Preisangabe und Beschrieb unter Chiffre 286 an die Exped.

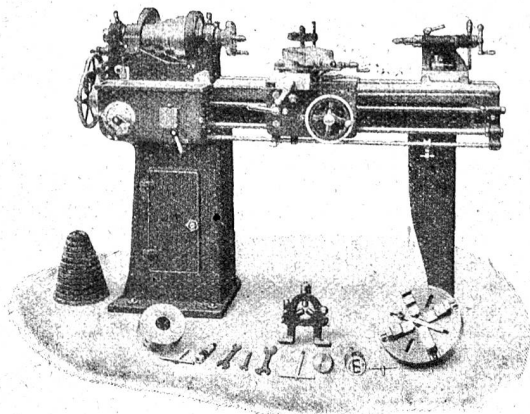
Antworten.

Auf Frage 239. Die A.-G. Olma Olten liefert Nut- und Federmesser, wie auch Nut- und Federkräfer.

Auf Frage 239. Wenden Sie sich an S. Müller-Schneider, Maschinen, Frutigen.

Werkzeug - Maschinen

aller Art 1906



W. Wolf, Ingenieur :: vorm. Wolf & Weiss :: Zürich
Lager und Bureau: Brandschenkestrasse 7.

WILH. BAUMANN HORGEN

Rolläden Rolljalousien
Jalousieläden Rollschutzwände

Gegründet 1860