

**Zeitschrift:** Illustrierte schweizerische Handwerker-Zeitung : unabhängiges Geschäftsblatt der gesamten Meisterschaft aller Handwerke und Gewerbe

**Herausgeber:** Meisterschaft aller Handwerke und Gewerbe

**Band:** 38 (1922)

**Heft:** 10

**Rubrik:** Submissions- und Stellen-Anzeiger

### **Nutzungsbedingungen**

Die ETH-Bibliothek ist die Anbieterin der digitalisierten Zeitschriften. Sie besitzt keine Urheberrechte an den Zeitschriften und ist nicht verantwortlich für deren Inhalte. Die Rechte liegen in der Regel bei den Herausgebern beziehungsweise den externen Rechteinhabern. [Siehe Rechtliche Hinweise.](#)

### **Conditions d'utilisation**

L'ETH Library est le fournisseur des revues numérisées. Elle ne détient aucun droit d'auteur sur les revues et n'est pas responsable de leur contenu. En règle générale, les droits sont détenus par les éditeurs ou les détenteurs de droits externes. [Voir Informations légales.](#)

### **Terms of use**

The ETH Library is the provider of the digitised journals. It does not own any copyrights to the journals and is not responsible for their content. The rights usually lie with the publishers or the external rights holders. [See Legal notice.](#)

**Download PDF:** 17.03.2025

**ETH-Bibliothek Zürich, E-Periodica, <https://www.e-periodica.ch>**

## Submissions- und Stellen-Anzeiger.

**Eidgenossenschaft.** Erd-, Maurer-, Granit-, Zimmer-, Spengler-, Glaser-, Schreiner- und Malerarbeiten zum Anbau einer Garage für Kraftwagen an die Postremise in Altdorf. Pläne zc. je vorm. 8—12 Uhr auf dem Postbureau in Altdorf. Offerten unter Aufschrift „Angebot für Garage Altdorf“ bis 12. Juni an die Direktion der eidg. Bauten in Bern.

**Schweizer. Bundesbahnen, Kreis II.** Bauarbeiten für den Umbau des ehemaligen Wohnhauses Seifert in Dietsal. Pläne zc. im Bureau des Bahnmeisters im Aufnahmegebäude in Dietsal gegen Depositum von Fr. 5. Angebote unter Aufschrift „Bauarbeiten für den Umbau des Wohnhauses Seifert in Dietsal“ bis 23. Juni an die Kreisdirektion II in Basel.

**Schweiz. Bundesbahnen, Kreis II.** Zimmer-, Spengler- und Dachdeckerarbeiten für das neue Gilgutgebäude in Biel. Pläne zc. vom 6. Juni an im Architekturbureau Moser & Schürch in Biel, je vorm. 10—12 Uhr. Angebote unter Aufschrift „Gilgutgebäude Biel“ bis 26. Juni an die Kreisdirektion II in Basel.

**Zürich.** Kirchengemeinde Olifon a. d. Thur. Erneuerung von Verputz und Befestigung am Kirchturm sowie Malerarbeiten. Eingaben bis 21. Juni an Präsident H. Truminger.

**Bern.** Wasserversorgung der Blindenanstalt Spiez. Quellschächte, Reservoir in armiertem Beton (100 m<sup>3</sup>), Liefern und Verlegen von gußeisernen Muffenröhren inkl. Grabarbeit (40/120 mm Zw., Länge 892 m), Formstücke und 2 Heberschubdranten. Pläne zc. im Bureau des Verwalters in der Blindenanstalt Spiez. Eingaben unter Aufschrift „Offerte für die Wasserversorgung“ bis 20. Juni an Präsident Dr. H. Flückiger, Effingerstrasse 54, Bern. Auskunft durch die Bauleitung am 12. Juni auf dem Platze.

**Bern.** Gemeinde Herzogenbuchsee. 5 kleinere Einfamilienhäuser. Sämtliche Arbeiten für ein Haus werden nur schlüsselfertig auf Nachmaß vergeben. Pläne zc. bei Architekt Paul Brechbühler. Offerten unter Aufschrift „Einfamilienhäuser im Holz“ bis 10. Juni abends 6 Uhr an Gemeinderat Gottfr. Christen.

**Bern.** Zuckersfabrik und Raffinerie Narberg A.-G. in Narberg. Neues Lagerhaus. Erd-, Maurer-, armierte Beton- und Zimmerarbeiten, Bedachung (Kieslebedach), Spengler-, Schmied-, Schlosser-, Schreiner-, Glaser-, Maler- und Kanalisationsarbeiten. Offerten unter Aufschrift „Lagerhaus“ bis 15. Juni an die Direktion in Narberg. Pläne zc. daselbst.

**Berne.** Commune de Bressaucourt. Travaux de captation d'une source. Conditions à la mairie. Délai le 10 juin.

**Bern.** Neues Schulhaus in Lobsigen. Erd-, Maurer-, Eisenbeton-, Zimmer-, Dachdecker- und Spenglerarbeiten. Pläne zc. bei Fr. Vogel. Offerten bis 12. Juni abends an Präsident G. Schori im Hasli.

**Bern.** Sämtliche Bauarbeiten für ein Einfamilienhaus in der Gemeinde Köniz. Pläne zc. bei der Firma Simac A.-G., Hoch- und Tiefbau-Unternehmung, Theaterplatz 2, Bern. Eingabetermin 15. Juni.

**Glarus.** Gemeinde Wilten. Risten der Schindeln und Eindecken eines Stallbaches am oberen Staffel der Alp Niedern (ca. 120 m<sup>2</sup>). Offerten unter Aufschrift „Stallbach Niedern“ bis 10. Juni an Jakob Baumgartner zum „Adler“. Auskunft durch Gemeindeverwalter Peter Zweifel.

**Solothurn.** Schulhausumbau Breitenbach. Abbruch-, Erd-, Maurer-, Steinhauer-, Dachdecker- und Kanalisations-, Zimmer-, äussere Spengler-, Gips-, Asphalt- und Asphaltparkett-, Parkett-, Glaser-, Schreiner- und Malerarbeiten. Eingaben bis 12. Juni an Verwalter Jeger. Pläne zc. daselbst.

**Baselland.** Neubau der Wirtschaft und Pension zum „Tueli“ in Arboldswil. Maurer- und Gipsarbeiten, Kunststeinlieferung, Zimmer- und Spenglerarbeiten. Pläne zc. bei F. Rudin-Sutter in Arboldswil und auf dem Architekturbureau Ed. Schmid, Dietsal. Offerten bis 9. Juni an F. Rudin-Sutter in Arboldswil.

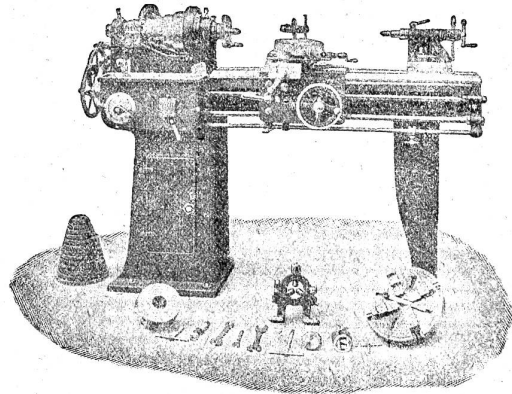
**Appenzell A.-Rh.** Renovation der Evangel. Kirche in Gais. Turmgerüst, Maurer-, Verputz- und Steinhauerarbeiten (St. Margrether-Stein). Offerten bis 12. Juni an alt Optm. Joh. Willi in Gais. Formulare zc. daselbst sowie im Architekturbureau von Leuzinger & Niederer, Schneebergstrasse 16, St. Gallen.

**St. Gallen.** Gemeinde Buchs. Erstellung einer Stütze in Malschül-Untersäfs und einer Stütze in Malschül-Obersäfs. Offerten unter Aufschrift „Bauarbeit Malschül“ bis 11. Juni an F. Mäntener, Räfis. Pläne zc. daselbst. Eingaben für Maurer- und Zimmerarbeit gefordert.

# Werkzeug - Maschinen

aller Art

1698



W. Wolf, Ingenieur :: vorm. Wolf & Weiss :: Zürich  
Lager und Bureau: Brandschenkestrasse 7.

**Aargau.** Brückenmaterial für die Stadt Aarau. 500 Flecklinge aus Lärchenholz 3 m lang, 15 cm breit, 75 mm stark, 200 Flecklinge aus Lärchenholz 3,5 m lang, 15 cm breit, 60 mm stark, ferner

4	Balken	aus Lärchenholz	4,6 m lang,	18/24 cm stark
4	"	"	4,6 "	18/23 "
4	"	"	4,6 "	18/22 "
4	"	"	4,6 "	18/21 "
4	"	"	4,6 "	18/20 "
4	"	"	4,6 "	12/24 "

Gesunde Ware. Flecklinge vollkantig. Für Balken sind Baumfanten von 3—5 cm, schräg gemessen zulässig. Offerten per m<sup>2</sup> Fleckling und per m<sup>3</sup> Balken franco Station Aarau bis 17. Juni an die Bauverwaltung Aarau.

**Aargau.** Stadt. Werke Baden. Erweiterung der Wasserversorgung. Grabarbeiten, Erstellung eines Hängegerüsts unter der hölzernen Brücke, Rohrlegungsarbeiten. Pläne zc. auf dem Bureau der Stadt. Werke. Eingaben bis 10. Juni an die Stadt. Werke.

**Aargau.** Schulgemeinde Haegglingen. Zustandstellung und Anstrich sämtlicher Fenster der Westfassade, Lieferung von ca. 65 m<sup>2</sup> Vorfenster mit Oberflügeln, zum Klappen gekuppelt, samt Verglasung, fertig angeschlagen, Lieferung von ca. 24 m<sup>2</sup> verzinktem Drahtschutzgitter für 6 Fenster im Parterre, fertig angeschlagen. Formulare zc. auf der Gemeindefanzlei. Offerten bis 21. Juni an den Gemeinderat.

**Vaud.** Commune de Rances. Lambourrage, lattage et couverture en Eternit du pan nord du chalet de la Sagne, rière Suchet (180 m<sup>2</sup> environ), et pose de 20 m de chéneaux. Conditions chez le syndic. Délai le 10 juin à 19 heures.

**Vaud.** Société de fromagerie de Bussy-Chardonney. 1. Fourniture et pose d'un ventilateur avec tous accessoires, raccordement de poulies, etc. 2. Blanchissage du local de fabrication. Offres à Eug. Charrière, président, pour le 10 juin à midi.

**Wallis.** Schulhaus Brig. Maler- und Gipsarbeiten. Eingaben bis 10. Juni an die Gemeindefanzlei. Auskunft daselbst.

**Valais.** Consortage de la montagne de Collombyrière Mollens. Fourniture et pose de tuyaux galvanisés neuf, 1<sup>re</sup> qualité (140 m<sup>2</sup> de 1 1/2 pouce, 600 m de 3/4 pouce, 200 m de 1 pouce). Offres pour le 10 juin à Frs. Mermoud fils, secrétaire.

**Valais.** Société de laiterie de Martigny-Bourg. Installation complète d'une laiterie modèle. Plans, etc. chez M. Rausis. Délai le 17 juin.

**Genève.** Nouvel immeuble de la Banque Nationale suisse à Genève. Plomberie, installations sanitaires et dé-poussiéage. Toute entreprise suisse, établie en Suisse est admise à soumissionner. Plans, etc. au bureau de J.-L. Cayla, architecte, rue de Hollande 14, Genève, de 10 à 12 et de 14 à 16 heures. Délai le 30 juin.