

Zeitschrift: Illustrierte schweizerische Handwerker-Zeitung : unabhängiges Geschäftsblatt der gesamten Meisterschaft aller Handwerke und Gewerbe

Herausgeber: Meisterschaft aller Handwerke und Gewerbe

Band: 38 (1922)

Heft: 11

Rubrik: Aus der Praxis - für die Praxis

Nutzungsbedingungen

Die ETH-Bibliothek ist die Anbieterin der digitalisierten Zeitschriften. Sie besitzt keine Urheberrechte an den Zeitschriften und ist nicht verantwortlich für deren Inhalte. Die Rechte liegen in der Regel bei den Herausgebern beziehungsweise den externen Rechteinhabern. [Siehe Rechtliche Hinweise.](#)

Conditions d'utilisation

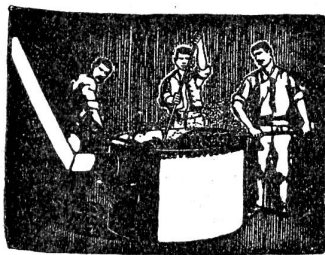
L'ETH Library est le fournisseur des revues numérisées. Elle ne détient aucun droit d'auteur sur les revues et n'est pas responsable de leur contenu. En règle générale, les droits sont détenus par les éditeurs ou les détenteurs de droits externes. [Voir Informations légales.](#)

Terms of use

The ETH Library is the provider of the digitised journals. It does not own any copyrights to the journals and is not responsible for their content. The rights usually lie with the publishers or the external rights holders. [See Legal notice.](#)

Download PDF: 18.03.2025

ETH-Bibliothek Zürich, E-Periodica, <https://www.e-periodica.ch>



Brückenisolierungen • Asphaltarbeiten ^{aller Art} Flache Bedachungen

erstellen

378

Gysel & Cie., Asphaltfabrik Käpfnach, Horgen

Telephon 24

Telegramme: Asphalt Horgen

Die Glockengießerei Egger in St. Gallen hat den Auftrag zur Herstellung neuer Glocken für die vorarlbergische Gemeinde Gaisau erhalten. Das neue Geläute soll über 1800 Kilo schwer werden und aus vier Glocken bestehen, die den Fis-Dur-Afford ergeben sollen.

Ein Prachtstück von einem Kastanienbaum steht in Gettnau (Luzern) neben der Kapelle. Er hat eine Höhe von ca. 35 m, über dem Stock wurde ein Durchmesser von 4 m festgestellt und in Mannshöhe ein Umfang von 7 m. Er steht jetzt in herrlichster Blüte.

65.000 Mark für eine Eiche von 9 1/2 Festmeter wurden in Deutschland bei einer Holzauktion in der Nähe von Bitterfeld erzielt.

Aus der Praxis. — Für die Praxis.

Fragen.

NB. Verkaufs-, Tausch- und Arbeitsgesuche werden unter diese Rubrik nicht aufgenommen; derartige Anzeigen gehören in den Inseratenteil des Blattes. — Den Fragen, welche „unter Chiffre“ erscheinen sollen, wolle man 50 Cts. in Marken (für Zusendung der Offerten) und wenn die Frage mit Adresse des Fragestellers erscheinen soll, 20 Cts. beilegen. Wenn keine Marken mitgeschickt werden, kann die Frage nicht aufgenommen werden.

417. Wer hätte abzugeben neue oder gebrauchte, mittelschwere Obstmühle samt Presse für Kraftbetrieb? Offerten mit Beschreibung und Preis an A. Kern, Sägerei, Berschis (St. Gall.)

418. Wer konstruiert leistungsfähige Guss- oder Eisenformen für die Fabrikation von Zementwaren? Offerten unter Chiffre 418 an die Exped.

419. Wer hat gebrauchten Kupferdraht, blank oder isoliert, abzugeben? Offerten an Franz Schümperlin, Steinen (Schwyz).

420. Wer liefert gebrauchte, gut erhaltene, eiserne Holz-drehbank von 2 1/2 m Länge, mit Vorgelege, ferner eine gebrauchte Bandfäge? Offerten unter Chiffre 420 an die Exped.

421. Wer liefert Exzenter-Pressen mit möglichst großem Hub, Druck 30–40 Tonnen, neu oder gebraucht? Offerten unter Chiffre 421 an die Exped.

422. Wer liefert Drahtflechtmaschinen für Beckige und Diagonalgeflechte? Offerten unter Chiffre 422 an die Exped.

423. Wer liefert Eisenschere kombiniert mit Lochmaschine für Flachisen bis 15 mm Stärke und Lochdurchmesser bis 16 mm, für maschinellen Antrieb? Offerten unter Chiffre 423 an die Exped.

424. Wer liefert Formen für Raminhüte in verschiedener Ausführung, ferner gebrauchte oder neue Zementröhrenmodelle, runde zum Stampfen, 20 cm Lichtweite 50 mm Wandstärke, 45 cm Lichtweite 70 mm Wandstärke? Offerten unter Chiffre 424 an die Exped.

425. Wer repariert undicht gewordene amerikanische Gummistiefel? Offerten unter Chiffre 425 an die Exped.

426. Wie kann man 2–3 m lange, aufgerollte Spiraldrahtgummischläuche mit 25 mm Lichtweite wieder in streckbaren, geraden Zustand bringen? Auskunft erbeten unter Chiffre 426 an die Exped.

427. Wer liefert „Perfektwäscher“? Offerten an Ad. Abt, Spengler, Brugg b. Biel.

428. Wer liefert Mittel um den Verputz an einer Pferdestallfassade haltbar zu machen? Offerten unter Chiffre 428 an die Exped.

429. Wer liefert Spezialkisten nach Angaben für Landesprodukte: Holz- und Kohlentransport. Offerten an die Holz- und Kohlen-Import A.-G., Stadplatz 1, Zürich 3.

430. Wer hat abzugeben gut erhaltene Rehlmaschine mit Ausschlagscheiben, Schwefarm und allem Zubehör? Offerten unter Chiffre 430 an die Exped.

431. Wer liefert Handflügelumpen für 3/4" Röhren für eine Förderhöhe von 15 m und 30 m Länge? Offerten mit Preisangabe unter Chiffre 431 an die Exped.

432. Wer liefert einen Antriebsriemen zur Fräse, 10 m lang, 12 cm breit? Preisofferten unter Chiffre 432 an die Expedition.

433. Wer hätte abzugeben: 1 Schwunggeschirr für leichteren Einfachgang, ca. 40 cm Hub? Offerten an Fritz Niederhauser, Wolfwil (Solothurn).

434. Wer liefert neuen oder gut erhaltenen Waren-Aufzug, Tragkraft 200–300 kg, ferner eine Partie Wellblech? Offerten unter Chiffre 434 an die Exped.

435. Wer hätte abzugeben: 1 Rohrprüfungspumpe, komplett mit Kessel und Manometer bis 25 Atm.? Offerten an E. Bertschinger, Installationen, Lengnau.

436. Wer liefert gebrauchten oder neuen Voltmeter 0 bis 500 Volt? Offerten mit Preisangabe an Postfach 4438 Aarburg.

437. Wer liefert 5–6 m² Eschenbretter, 60 mm dick oder Eschenhälblinge? Preisofferten an Gottfr. Hug, Wagner, Wynigen bei Bern.

438. Wer fabriziert dreiteilige Charniere aus galv. Eisenblech, 60x2 mm zu speziellem Zweck, oder wer würde solche als Massenartikel anfertigen? Offerten unter Chiffre 438 an die Exped.

439. Wer hätte gebrauchtes, starkes Rammrad von 2,60 m Durchmesser abzugeben? Offerten an Rob. Köthenmund, Sägerei, Wattenwil b. Thun.

440. Wer liefert neue, oder gebrauchte kombinierte Bandsäge, kombinierte Hobelmaschine, Abrichtmaschine, Dickschneidmaschine, 80 cm breit? Preisofferten mit Beschreibung unter Chiffre 440 an die Exped.

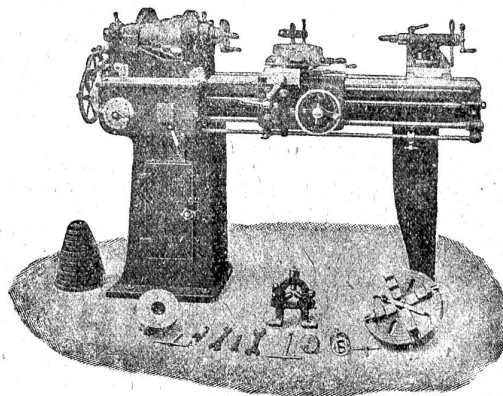
441. Wer liefert gebrauchte, dreiseitige Hobelmaschine, 60 bis 70 cm breit? Offerten unter Chiffre 441 an die Exped.

442. Wer liefert ein Kreissägeblatt für schwere Bauholzfräse, 1000 mm Ø, 36 mm Bohrung, mit normaler Dicke und Spatenzahnung? Offerten an Gebr. Theiler, Sägerei, Entlebuch.

Werkzeug - Maschinen

aller Art

1698



W. Wolf, Ingenieur :: vorm. Wolf & Weiss :: Zürich
Lager und Bureau: Brandchenkestrasse 7.

443. Wer hätte ca. 100 m eiserne Rohre mit 70—80 cm Sichtweite abzugeben? Offerten an F. Kling, Mühlenbau, Goshau (St. Gallen).

Antworten.

Auf Frage **368.** Drehstrom-Motoren liefern Gmür & Cie., Elektromotorenfabrik, Schänis.

Auf Frage **370.** Robert Goldschmidt, Zürich 2, Schanzeneggstrasse 3, liefert das Gewünschte.

Auf Frage **372.** Zementsteinpresse liefert Robert Goldschmidt, Zürich 2, Schanzeneggstrasse 3.

Auf Frage **396.** Automaten zur Herstellung von Holzspül in die Webstücken und zur Anfertigung grösserer Holzspulen für Wind- und Zettelmaschinen liefert Ernst A. Rueger, Maschinen und Apparate, Basel 1, Freiestraße/Rüdengasse 1.

Auf Frage **396.** Universal-Automaten zur Herstellung aller Fasson-Gegenstände liefern Fischer & Süssert, Maschinen und Werkzeuge für die Holzindustrie, Basel 1.

Auf Frage **396.** Universal-Automaten zur Herstellung aller Fasson-Gegenstände liefern Fischer & Süssert, Maschinen und Werkzeuge für die Holzindustrie, Basel 1.

Auf Frage **406.** Drahtseile liefert Otto Zaugg, Bern, Postfach Kornhaus.

Auf Frage **406.** Drahtseile liefert in jedem Durchmesser Fritz Marti A.-G. in Bern.

Auf Frage **408.** Einen Bodenamboß aus Schmiedeeisen für Kupferschmiede liefert nach Zeichnung und Wunsch in Extra-Anfertigung Ditto Zaugg, Bern.

Auf Frage **412.** Die Maschinenfabrik vorm. Holzschetter & Hegi, Manessestrasse 190, Zürich 3 liefert Kehl- und Zapfenstichmaschinen, neu und gebraucht.

Auf Frage **412.** Kehlmaschinen nebst Zubehör zc. liefert S. Müller-Schneider, Maschinen und Werkzeuge, Frutigen.

Auf Frage **412.** Kehlmaschine liefert Ditto Zaugg, Werkzeuggeschäft, Bern.

Auf Frage **412.** Kehlmaschinen mit Schwentarm und Zubehör liefern Fischer & Süssert, Basel 1.

Auf Frage **412.** Die Maschinenfabrik vorm. Holzschetter & Hegi, Manessestrasse 190, Zürich 3, liefert Kehlmaschinen.

Auf Frage **412.** Die U.-G. Olma Landquarter Maschinenfabrik Olten liefert Kehlmaschinen.

Auf Frage **413.** Die Maschinenfabrik vorm. Holzschetter & Hegi, Manessestrasse 190, Zürich 3, liefert neue und gebrauchte Holzschleifmaschinen.

Auf Frage **413.** Holzschleifmaschine liefert Ditto Zaugg, Werkzeuggeschäft, Bern.

Auf Frage **413.** Holzschleifmaschinen, neu und gebraucht, liefert S. Müller-Schneider, Frutigen.

Auf Frage **413.** Holzschleifmaschinen liefern Fischer & Süssert, Basel 1.

Auf Frage **413.** Eine neue Bandschleifmaschine, Schleifband 165 cm lang, 6 cm breit liefert Bonenblust & Co., Bleicherweg 68, Zürich 2.

Submissions- und Stellen-Anzeiger.

Schweizer. Bundesbahnen, Generaldirektion. Zimmer-, Spengler- und Dachdeckerarbeiten für das Dienstgebäude des Unterwerkes in Vernayaz. Pläne zc. im Bureau des Architekten, Dienstgebäude in Bern, Mittelstr. 43, Zimmer 17, sowie im Bureau der Bauleitung in Châtelard. Angebote unter Aufschrift „Unterwerk Vernayaz, Zimmer- oder Spengler- oder Dachdeckerarbeiten“ bis 30. Juni an die Generaldirektion in Bern.

Chemins de fer fédéraux, 1er arrondissement. Appareillage et installations sanitaires (en un seul lot) du

nouveau bâtiment aux voyageurs et du bâtiment des W. C. publics à la nouvelle station de St-Pierre-de-Clages, commune de Chamoson, entre Riddes et Ardon. Plans, etc. au bureau N° 74 du bâtiment d'administr., à la Razude, à Lausanne, et au bureau de l'ingénieur de la voie, à Sion. Offres avec la mention „Construction du B. V. de St-Pierre-de-Clages“ à la Direction du 1er arrondissement, à Lausanne, pour le 19 juin.

Schweiz. Bundesbahnen, Kreis II. Zimmer-, Spengler- und Dachdeckerarbeiten für das neue Gütergebäude in Biel. Pläne zc. vom 6. Juni an im Architekturbureau Moser & Schürch in Biel, je vorm. 10—12 Uhr. Angebote unter Aufschrift „Gütergebäude Biel“ bis 26. Juni an die Kreisdirektion II in Basel.

Schweiz. Bundesbahnen, Kreis II. Neue Lokomotivremise in Thun. Dachdecker- und Spenglerarbeiten; Lieferung von ca. 16 t abgeboogenen Betoneisens. Pläne zc. im Hochbau-bureau der Generaldirektion, Dienstgebäude Brückfeld, Mittelstrasse 43, Zimmer Nr. 17 in Bern, sowie im Bureau des Hochbauführers in Thun im neuen Bahnhofgebäude, je nachm. 15 bis 17 Uhr. Angebote unter Aufschrift „Lokomotivremise Thun, Dachdecker-, Spenglerarbeiten, Eisenlieferungen“ bis 24. Juni an die Kreisdirektion II in Basel.

Schwyz. Kraftwerk Wägital. Unterbau- und Hochbauarbeiten für das Maschinenhaus Siebnen mit Unterwasserkanal und Druckleitungsunterbau. Unterlagen zc. gegen Hinterlage von Fr. 40 bei der U.-G. Kraftwerk Wägital, Geschäftsstelle Zürich, Neumühlequai 121 (Postfachkonto VIII/8970). Angebote unter Aufschrift „Angebot für das Maschinenhaus Siebnen“ bis 15. Juli an obige Geschäftsstelle. Besammlung betr. Begehung der Baustelle am 19. Juni, vorm. 8 Uhr 13 auf Station Siebnen-Wangen.

Schwyz. Wohn- und Geschäftshaus von J. Wid, Sattlermeister, Siebnen. Glaserarbeiten, Faloune-, Rolladen- und Beschlägellieferung, Schreiner- und Hafnerarbeit, elektrische und sanitäre Installationen, Bodenbeläge. Pläne zc. im Architekturbureau Mr. Abbühl-Egt, Siebnen. Eingaben bis 20. Juni an J. Wid.

Fribourg. Fourniture de 40 colonnes métalliques pour drapeaux indicateurs. Plans etc. au Département des Ponts et Chaussées à Fribourg. Offres portant la mention „Fourniture de colonnes pour drapeaux indicateurs“ au Secrétariat de la Direction des Travaux publics, N° 41, Chan-cellerie, Fribourg, pour le 16 juin à 5 h. du soir.

Solothurn. Landwirtschaftl. Genossenschaft Solothurn und Umgebung. Lagerhaus Solothurn. Gipser-, Glaser- u. Schreinerarbeiten, Kolladenlieferung, Schlosserarbeiten, elektr. Beleuchtung, Parkettarbeiten, Wand- und Bodenbeläge, Malerarbeiten. Pläne zc. auf dem Architekturbureau W. Adam, Weissensteinstrasse 204. Offerten bis 17. Juni unter Aufschrift „Neubau Lagerhaus“ an obige Genossenschaft.

Solothurn. Schulhaus Hubersdorf. Schreiner-, Gipser-, äußere Verputz-, Schlosser- u. Malerarbeiten, Plattenbeläge, sanitäre und elektrische Installationen. Pläne zc. vom 14. Juni an im Architekturbureau Eugen Studer in Solothurn. Eingaben unter Aufschrift „Schulhausneubau Hubersdorf“ bis 26. Juni an Franz Suter, Fabrikant, Hubersdorf.

Solothurn. Wohnhaus in Sägendorf. Erd-, Maurer-, Zement-, Zimmer-, Spengler-, Dachdecker- u. Glaserarbeiten. Pläne zc. im Architekturbureau Eugen Studer in Solothurn. Eingaben unter Aufschrift „Wohnhaus Leuenberger“ bis 17. Juni an Architekt Eugen Studer.

Solothurn. Wohnhaus in der Steingrube in Solothurn. Erd-, Maurer-, Zement-, Zimmer-, Spengler-, Dachdecker- und Glaserarbeiten. Eingaben unter Aufschrift „Einfamilienhaus Steingrube“ bis 21. Juni an Architekt Eugen Studer in Solothurn. Pläne zc. daselbst.

Basel. Schulhaus zur Mücke, neue Turnhalle. Jüngere Schreinerarbeiten. Pläne zc. im Hochbau-bureau I, Münsterplatz 11. Offerten unter Aufschrift „Jüngere Schreinerarbeiten, Mücke“ bis 23. Juni, nachm. 3 Uhr an das Sekretariat des Baudepartements Basel.

Basel. Wohnhäuser an der Utengasse. Gipserarbeiten. Vorschriften im Hochbau-bureau I, Münsterplatz 11. Offerten unter Aufschrift „Gipserarbeiten, Wohnhäuser an der Utengasse“ bis 21. Juni, nachm. 3 Uhr an des Sekretariat des Baudepartements Basel.

St. Gallen. Gemeinde Goldach. Liefern und Legen oder eventuell nur das Legen von zirka 1000 m Hydrantenleitung. Notstandsarbeit. Offerten bis 20. Juni, vormitt. 10 Uhr, an das Gemeindeamt (Rathaus, Zimmer 10). Pläne zc. daselbst.

Graubünden. Malerarbeiten im Innern des Kantonschulgebäudes in Chur. Eingaben unter Aufschrift „Offerte Kantonschule“ bis 23. Juni an das Bau- und Forstdepartement in Chur. Unterlagen beim Kantonsbaumeister im Staatsgebäude am Graben.

WILH. BAUMANN HORGEN

Rolladen. Rolljalousien.
Jalousieladen. Rollschutzwände

Gegründet
1860