

**Zeitschrift:** Illustrierte schweizerische Handwerker-Zeitung : unabhängiges Geschäftsblatt der gesamten Meisterschaft aller Handwerke und Gewerbe

**Herausgeber:** Meisterschaft aller Handwerke und Gewerbe

**Band:** 38 (1922)

**Heft:** 19

**Rubrik:** Aus der Praxis - für die Praxis

### **Nutzungsbedingungen**

Die ETH-Bibliothek ist die Anbieterin der digitalisierten Zeitschriften. Sie besitzt keine Urheberrechte an den Zeitschriften und ist nicht verantwortlich für deren Inhalte. Die Rechte liegen in der Regel bei den Herausgebern beziehungsweise den externen Rechteinhabern. [Siehe Rechtliche Hinweise.](#)

### **Conditions d'utilisation**

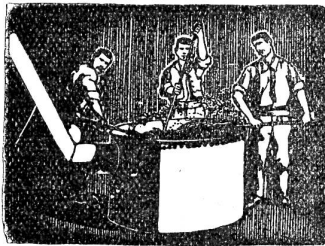
L'ETH Library est le fournisseur des revues numérisées. Elle ne détient aucun droit d'auteur sur les revues et n'est pas responsable de leur contenu. En règle générale, les droits sont détenus par les éditeurs ou les détenteurs de droits externes. [Voir Informations légales.](#)

### **Terms of use**

The ETH Library is the provider of the digitised journals. It does not own any copyrights to the journals and is not responsible for their content. The rights usually lie with the publishers or the external rights holders. [See Legal notice.](#)

**Download PDF:** 26.11.2024

**ETH-Bibliothek Zürich, E-Periodica, <https://www.e-periodica.ch>**



# Brückenisolierungen • Asphaltarbeiten <sup>aller</sup> <sub>Ar.</sub> Flache Bedachungen

erstellen

378

**Gysel & Cie., Asphaltfabrik Käpfnach, Horgen**

Telephon 24

Telegramme: Asphalt Horgen

aufweist. Einen bedeutenden Raum nimmt auch die Kunst und das Kunsthandwerk ein, und der Eindruck dieser Abteilung ist ein überaus günstiger. Viel Beachtung verdient die Abteilung der Handwerker und Frauenarbeitschule, die Ausstellung der Licht- und Wasserwerke, die Stände der Geschäfte für elektrische Apparate und Installationen, die Buchdruckerei usw., und als eine erfolgreiche Thunerindustrie hat auch die Sand- und Kiesgewinnung und Zementröhrenfabrikation in origineller Weise in der Ausstellung ihren Platz gefunden. Selbstverständlich fehlt die Ausstellungswirtschaft nicht, über die man nur ein Lob hört, und dann hat Gartenmann en ville hier eine feine Confiterie eingerichtet mit viel Geschmack und daneben schenkt Weinhändler Grundbacher feinen Champagner aus, den er aus Walliserweinen nach eigener Erfindung fabriziert und äußerst konkurrenzfähig auf den Markt bringt. Der Besuch der Thuner Gewerbeausstellung bringt große Befriedigung und zugleich einen schönen Genuss, und es ist zu hoffen, daß sie den Veranstaltern und den Ausstellern allen den erwünschten besten Erfolg bringe. („Bund“.)

## Verschiedenes.

† Möbelfabrikant **Eduard Wöllmy-Jung** in Basel starb am 30. Juli im Alter von 50 Jahren. Er war Teilhaber der Möbelfabrik Fränkel & Wöllmy in Basel.

† Seilermeister **Friedrich Niedermann** in Lichtensteig (St. Gallen) ist im Alter von 78 Jahren gestorben.

† Zimmermeister **Johann Hunziler**, Schwelkenmeister in Scheuren bei Biel starb am 4. August im Alter von 69 Jahren.

**Kohlenzentrale A.-G. in Lq., Basel.** Der Verwaltungsrat hat beschlossen, die Generalversammlung zwecks Vorlage der Liquidationsbilanz und des Schlussberichtes auf den 25. August nach Basel einzuberufen. Der zur Verfügung stehende Restsaldo beläuft sich auf Fr. 1,104,644 und ermöglicht die Ausschüttung von Fr. 7.40 pro voll einbezahlte Stammaktie, bezw. Fr. 7.17 netto nach Abzug der Couponsteuer.

**Schweizerische Gasapparatefabrik, Solothurn.** Die ordentliche Generalversammlung der Schweizerischen Gasapparatefabrik in Solothurn, die von 32 Aktionären mit 1833 Aktien besucht war, genehmigte Geschäftsbericht und Rechnung für 1921/22 und beschloß die Reduktion des Aktienkapitals von einer Million auf 200,000 Fr.

## Aus der Praxis. — Für die Praxis. Fragen.

NB. Verkaufs-, Tausch- und Arbeitsgesuche werden unter diese Rubrik nicht aufgenommen; derartige Anzeigen gehören in den Inseratenteil des Blattes. — Den Fragen, welche „unter Chiffre“ erscheinen sollen, wolle man 50 Cts. in Marken (für Zusendung der Offerten) und wenn die Frage mit Adresse des Fragestellers erscheinen soll, 20 Cts. belegen. Wenn keine Marken mitgeschickt werden, kann die Frage nicht aufgenommen werden.

586. Wer hat gebrauchte, gut erhaltene Völgatter, 40 bis 50 und 60—70 cm Durchgang, abzugeben? Offerten mit Angabe

von Alter, System und Preis an F. Hesti, Wäbikon b. Bazenhof (St. Gallen).

587. Wer hätte gebrauchte oder neue I NP 12—30, auch in kurzen Längen, abzugeben? Offerten mit Angabe der Längen und Preis an Jos. App, Konstruktionswerkstätte, Rorschach.

588. Wer liefert Scheren zum Schneiden von T-Eisen, 20 bis 30 mm? Offerten an P. Weibel, untere Bahnhofstrasse, Wil (St. Gallen).

589. Wer liefert Eisengarnituren für Bandsägen mit Holzgestell? Offerten mit Preisangaben und Beschreibung unter Chiffre 589 an die Exped.

590. Wer fabriziert Rundholzstäbe 25 mm Durchmesser, 80—150 cm lang, aus Lärchen- oder Kieferholz? Holz wird zugeschnitten geliefert. Offerten mit Preisangabe an Mechan. Fabrik Rheinfelden A.-G.

591. Wer liefert perfektionierte Parkett Hobelmaschinen? Offerten unter Chiffre 591 an die Exped.

592a. Wer hat abzugeben gut erhaltene oder neue email. Badewanne, Badesofen mit Späne- und Sägemehlfeuerung, Ofen in Trockenkammer mit Spänefeuerung? b. Wer liefert Rohrdorf-haken? Offerten an G. Völliger, Schreinerer, Egliwil (Aargau).

593. Wer hätte gebrauchten, event. neuen elektr. Ventilator für Restaurant, 145—150 Volt Spannung, abzugeben? Offerten mit Preisangaben an Heimr. Ita, z. Obstgarten, Oberstammheim.

594. Wer hätte leichte Mostpresse samt Steinen, zirka 2 bis 3 Zentner schwer, abzugeben? Offerten unter Chiffre 594 an die Exped.

595. Wer hätte eine gut erhaltene Abriechhobelmaschine 45—50 cm, und eine Dichehobelmaschine 60 cm, event. eine kombinierte Hobelmaschine abzugeben? Offerten mit Beschreibung unter Chiffre 595 an die Exped.

596. Wer liefert Kühlanlage-Einrichtung für Metzgerei mittlerer Größe? Offerten unter Chiffre 596 an die Exped.

597. Wer liefert kleine Gegenstände aus Zelluloid, ferner eine Substanz, um Zelluloid auf Hartgummi zu befestigen, im Wasser unlöslich? Offerten an Jb. Strübi, mechan. Werkstätte, Oberuzwil.

**VEREINIGTE  
DRAHTWERKE  
A.G. BIEL**

EISEN & STAHL

BLANK & PERLES BEIDEN, ALMS, VORANT, SECHS- & ANDERE PROFILS  
SPECIALQUALITÄTEN FÜR KORBANDFABRIKATION & FACONDRÄHRE  
BLANKS, STAHLWELLEN, KORBDRÄHRE ODER ABSCHREIB  
BLANKGEGWELTES BANDEISEN & BANDSTAHL  
BIS ZU 200 TON BREITEN  
VERPACKUNGS-BANDEISEN  
GRÖSSE ALFATELLESPRÄGELI KOPFEL LANGEVERLÄNGER BIS 174

# Heinr. Hüni Hof Horgen

Gerberei      Gegründet 1728      Riemenfabrik

## TREIBRIEMEN

1167

**598.** Wer hätte gut erhaltene Bandsäge und Kreisfäge samt Vorlege abzugeben? Offerten mit Preisangabe an Herrn. Nebi, Wagnerei, Länggassstrasse 35, Bern.

**599.** Wer liefert Rundstabsöpfe mit 2 Messern? Offerten an J. Buchenhorner, Wagnerei, Brugg.

**600.** Wer liefert 300 m Rollbahngelise 60 cm Spur, auf Stahlwellen montiert, 65 mm Schienenhöhe, samt Laschen, Bolzen und 2—3 Wagen, 500 Liter? Offerten unter Chiffre 600 an die Exped.

**601.** Wer liefert Horizontal- oder Seitengang, bei denen 2—4 Blätter eingeseht werden können, mit eisernen Laufwagen, für 10 m Schnittlänge, sowie Lastwinden und Rehraken? Offerten mit Preis unter Chiffre 601 an die Exped.

**602.** Wer liefert schmiedeeiserne Flanschen mit Gewinde oder zum Aufwalzen? Offerten unter Chiffre 602 an die Exped.

**603.** Wer liefert ca. 30 m<sup>2</sup> Pitchpine-Riemen hergetrennt, eventuell Pitchpine-Riftriemen, sowie Ruberoid oder ähnliches Bedachungsmaterial? Offerten mit Preisangabe an R. Stämpfli-Deu, Gümliigen (Bern).

**604.** Wer hätte abzugeben gebrauchten, tadellos erhaltenen Drehstrom-Motor, ca. 7 HP, 500 Volt, 50 Perioden, mit Schaltkasten und Anlasser? Offerten mit Preisangabe und Beschreibung unter Chiffre 604 an die Exped.

**605.** Wer kann mir näheres aus Erfahrung über die „Mueg-Maxim“-Hobelmaschine mitteilen und wo könnte Beschaffung stattfinden? Auskunft unter Chiffre 605 an die Exped.

**606a.** Wer liefert Falzfräser für vertikale Kehlmaschine; Nutapparate für Kreisfäge und Kehlmaschine; wasserfesten Leim für Ledertreibriemen in feuchte Räume? **b.** Welches ist für zeitweisen Betrieb (ca. 3—5 HP) die rationellste Kraft, Gas, Benzin, Benzol, Rohöl zc., und wie hoch stellen sich die Betriebskosten pro HP-Stunde? Offerten unter Chiffre 606 an die Exped.

### Antworten.

Auf Frage **514.** Druckluftkessel von 6—8 Atm. liefert A. Specken, Forchstrasse 34, Zürich 8.

Auf Frage **528.** Gerüstklammern liefert Otto Zaugg, Werkzeuggeschäft, Bern, Kramgasse 78.

Auf Frage **529.** Betoneisen, Membranpumpen, Betonstampfer, Pflasterkessel, Sturmlaternen, Bichel und Schaufeln liefert Otto Zaugg, Werkzeuggeschäft, Bern, Kramgasse 78.

Auf Frage **538.** Ringschmierlager 200—220 mm Bohrung, liefert Otto Zaugg, Werkzeuggeschäft, Bern, Kramgasse 78.

Auf Frage **542.** Talcum in allerfeinsten Mahlung liefern Ch. S. Pfister & Cie., Basel.

Auf Frage **547.** Die Maschinenfabrik Hinwil A.-G. liefert sämtliche Transmissions-Organen.

Auf Frage **547.** Bohrmaschinen für Kraftbetrieb, Schleifmaschinen, sowie sämtliche Transmissionsbestandteile liefern Rud. Brenner & Cie., Basel.

Auf Frage **547.** Bohrmaschine, Schleifmaschine, Transmissions mit Hängelager liefert Otto Zaugg, Werkzeuggeschäft, Bern, Kramgasse 78.

Auf Frage **548.** Rud. Brenner & Cie. in Basel übernehmen das Umändern von Vierkantwellen in Runde.

Auf Frage **551.** Die Maschinenfabrik Hinwil A.-G. liefert geteilte Schmierringe.

Auf Frage **551.** Geteilte, eiserne Schmierringe für Ringschmierlager liefert Otto Zaugg, Werkzeuggeschäft, Bern, Kramgasse 78.

Auf Frage **551.** Schmierringe für Ringschmierlager liefern Rud. Brenner & Cie., Basel.

Auf Frage **555.** Dampfsteifelpfeispumpe wie gewünscht liefert Otto Zaugg, Werkzeuggeschäft, Bern, Kramgasse 78.

Auf Frage **556.** Vertikale Querrohrkessel in allen Größen liefert die Aktiengesellschaft Kesselschmiede Richterswil.

Auf Frage **560.** Gerüstträger liefern Robert Nebi & Cie. A.-G., Zürich 1.

Auf Frage **564.** Stampfmaschinen für Hohl- und Vollsteine liefern Robert Nebi & Cie. A.-G., Zürich 1.

Auf Frage **565.** Horizontalgatter liefern Fischer & Süssert, Maschinen und Werkzeuge für die Holzindustrie, Basel 1.

Auf Frage **565.** Horizontalgang liefern A. Müller & Cie., Maschinenfabrik, Brugg.

Auf Frage **566.** Bodenbelag „Litoflo“ für Küchen zc. mit abgenützten Steinplatten wird ohne weitere Umstände direkt auf den vorhandenen Unterboden gegossen, erhärtet und trocken sehr rasch. Wenden Sie sich an Ch. S. Pfister & Cie. in Basel.

Auf Frage **569.** Former-Werkzeuge liefert Otto Zaugg, Werkzeuggeschäft, Bern, Kramgasse 78.

Auf Frage **571.** Die A.-G. Olma Landquarter Maschinenfabrik Olten kann Ihnen mit Schwunggeschirren, Schwungräder, Wellen, Lager zc. dienen.

Auf Frage **572.** Parketttriemen, Buche und Eiche, roh, liefert Holz-Kontor A.-G., Zürich, Bahnhofstrasse 58.

Auf Frage **575.** Wenden Sie sich an L. Sobel, chem.-techn. Laboratorium, Basel.

Auf Frage **577.** Harzaffe liefern die Imprägnierwerke Brittnau-Wikon, Filiale: Wilikau.

Auf Frage **580.** Abricht- und Dickehobelmaschinen, neu oder gebraucht, liefert S. Müller-Schneider, Maschinen und Werkzeuge, Frutigen.

Auf Frage **580.** Neue Abricht- und Dickehobelmaschinen von 300—600 mm Hobelbreite liefert die Maschinenfabrik Rauschenbach A.-G., Schaffhausen.

Auf Frage **580.** Dickehobelmaschinen liefert die „Rubag“ A.-G., Seidengasse 16, Zürich.

Auf Frage **580.** Abrichthobelmaschinen sowie komb. Hobelmaschinen liefern Rud. Brenner & Cie., Basel.

Auf Frage **580.** Abricht-Dickehobelmaschinen als auch kombinierte Hobelmaschinen liefern Fischer & Süssert, Maschinen und Werkzeuge für die Holzindustrie, Basel 1.

Auf Frage **582.** Abricht- und Dickehobelmaschinen liefert die „Rubag“ A.-G., Seidengasse 16, Zürich.

Auf Frage **585.** Die A.-G. Olma Landquarter Maschinenfabrik Olten liefert Dickehobelmaschinen und Bestandteile zu Kreisfägen mit Wagen.

Auf Frage **585.** Dickehobelmaschinen sowie Eisenbestandteile für Bauholzfräsen liefert die „Rubag“ A.-G., Seidengasse 16, Zürich.

Auf Frage **585.** Dickehobelmaschinen sowie die Eisenbestandteile für Bauholzfräsen liefern Rud. Brenner & Cie., Basel.

Auf Frage **585.** Dickehobelmaschinen, neu und gebraucht, Bestandteile für Wagenfräsen, liefert S. Müller-Schneider, Maschinen und Werkzeuge, Frutigen.

Auf Frage **585.** Starckebaute Dickehobelmaschinen mit Sicherheitsmesserwelle und selbsttätigem Vorschub mit 450, 600, 800 und 1000 mm Hobelbreite liefert die Maschinenfabrik Rauschenbach A.-G., Schaffhausen.

Auf Frage **585.** Dickehobelmaschinen als auch Eisenteile für Bauholzfräsen liefern Fischer & Süssert, Maschinen und Werkzeuge für die Holzindustrie, Basel 1.

## Submissions- und Stellen-Anzeiger.

**Eidgenossenschaft.** Erd-, Maurer-, Kunststein-, Zimmer-, Spengler- und Dachdeckerarbeiten zum Zollgebäude in Opfertshofen (Schaffhausen). Pläne zc. auf dem Bureau des Zollamtes Opfertshofen. Offerten mit der Aufschrift „Angebot für das Zollgebäude Opfertshofen“ bis 19. August an die Direktion der eidg. Bauten in Bern.

