

**Zeitschrift:** Illustrierte schweizerische Handwerker-Zeitung : unabhängiges  
Geschäftsblatt der gesamten Meisterschaft aller Handwerke und  
Gewerbe

**Band:** 38 (1922)

**Heft:** 23

**Rubrik:** Aus der Praxis - für die Praxis

### **Nutzungsbedingungen**

Die ETH-Bibliothek ist die Anbieterin der digitalisierten Zeitschriften. Sie besitzt keine Urheberrechte an den Zeitschriften und ist nicht verantwortlich für deren Inhalte. Die Rechte liegen in der Regel bei den Herausgebern beziehungsweise den externen Rechteinhabern. [Siehe Rechtliche Hinweise.](#)

### **Conditions d'utilisation**

L'ETH Library est le fournisseur des revues numérisées. Elle ne détient aucun droit d'auteur sur les revues et n'est pas responsable de leur contenu. En règle générale, les droits sont détenus par les éditeurs ou les détenteurs de droits externes. [Voir Informations légales.](#)

### **Terms of use**

The ETH Library is the provider of the digitised journals. It does not own any copyrights to the journals and is not responsible for their content. The rights usually lie with the publishers or the external rights holders. [See Legal notice.](#)

**Download PDF:** 22.11.2024

**ETH-Bibliothek Zürich, E-Periodica, <https://www.e-periodica.ch>**

## Verschiedenes.

† **Hafnermeister Leopold Gabele-Helg in St. Gallen** starb am 28. August in seinem 61. Lebensjahr.

† **Glasmalter Adolf Fehr-Müller in Zürich** 4 starb am 31. August im Alter von 63 Jahren.

† **Seilermeister David Rudolf Denzler-Bastias in Zürich** 1 starb am 1. September im Alter von 76 Jahren. Er war der Inhaber des weitbekannten Sportgeschäftes an der Rämistrasse und Erbauer der Denzlerhäuser am Bellevueplatz-Rämistrasse. Der Verstorbene hat sich um die Verschönerung des Zürcher Stadtbildes verdient gemacht, indem er die alten, hässlichen Gebäulichkeiten an der Rämistrasse niederreißen und durch einen modernen Prachtbau ersetzen ließ.

† **Malermmeister Alphons Doebelt in Zürich** starb am 4. September in seinem 56. Lebensjahre.

**Wettbewerb.** Das Preisgericht für die anlässlich des Comptoir Suisse veranstaltete Plankonkurrenz für landwirtschaftliche Bauten hat in der Kategorie A den ersten Preis an folgende zwei Projekte vergeben: „Sommer“, Verfasser F. Neuhaus, Bauzeichner, von Effingen (Aargau), und „Böfi Zyt“, Verfasser F. Keller, Architekt in Brugg. In der Kategorie B erhielt den ersten Preis das Projekt „Cincinnati“ von M. Brailard, Architekt in Genf.

**Grabmalakunst.** Der Schweizerische Werkbund veranstaltet mit dem Verein schweizerischer Amateurphotographen einen Wettbewerb zwecks Beschaffung einer Sammlung von Ansichten alter und moderner Friedhöfe. Die Sammlung soll als Demonstrationmaterial dienen für eine Aktion, die durchgeführt wird, um die Grabmalakunst neu zu beleben. Alle Amateurphotographen werden eingeladen, sich an dem Wettbewerb zu beteiligen, für den verschiedene Preise ausgesetzt sind. Die Arbeiten müssen bis zum 15. Oktober an den Zentralstz des Schweizerischen Werkbundes in Luzern eingesandt werden.

**Der internationale Wohnhäuserkongress**, der vom 21. bis 26. September 1922 in Rom abgehalten werden sollte, muß verschoben werden. Vielleicht wird er im Frühling 1923 stattfinden können.

**Deutsche Eisenpreise.** Die Stabeisen und anderen Walzeisenpreise wurden um durchschnittlich 13,000 Mark erhöht, wozu ab 1. September im Zusammenhang mit der starken Kohlenpreiserhöhung ein weiterer Aufschlag von durchschnittlich 7500 Mark pro Tonne tritt, sodaß Stabeisen demnächst rund 45,000 Mark gegen 95–96 Mark letzter Friedenspreis kosten wird.

**Die Allgemeine Wohnungsbaugenossenschaft Aarau**, die im Frühjahr 1919 gegründet worden ist zum Zwecke der Behebung der Wohnungsnot hat bisher zwei Wohnkolonien im „Herzoggut“ und im „Zelgli“ in Aarau erstellt und damit im ganzen 41 Eigenheime geschaffen, die alle ihre Abnehmer gefunden haben. Das Anteil-scheinkapital ist auf rund 189,000 Franken angewachsen. Pro 1920 wurde eine Dividende von 5% ausgerufen. Die kürzlich abgehaltene Generalversammlung beschloß die Ausrichtung einer Dividende von 4½%. Da die Bautätigkeit vorderhand nicht fortgesetzt werden soll, wurde weiter beschlossen, vom Anteil-scheinkapital 80% zurück-zuzahlen, so daß die einzelnen Anteil-scheine von 100 auf 20 Franken reduziert werden.

**Die Nachforschungen im Schlosse Misox** haben begonnen. Die Arbeiten werden von der Vereinigung „Pro Mesolcina“ durchgeführt, und zwar unter der Leitung von Unternehmer Bachofen in Basel. Die

Finanzkommission des Nationalrats hat sich schon mit der Frage dieser Ausgrabungen befaßt. Im Verlaufe der Arbeiten der letzten Tage wurden schon sehr interessante antike Kunstgegenstände zutage gefördert.

**Neue Holzschleifmaschine „Record“.** Die Firma J. Bosphardt-Weber in Fehraltorf hat eine Holzschleifmaschine konstruiert, die sich sowohl für Längs-, Plan- und Fassonschliff eignet. Bei geringstem Kraftverbrauch wird der denkbar schönste Schliff damit erzielt, und ist ein Reißen des Schleispapiers ausgeschlossen. Die Maschine ist aus der Praxis und eigener Erfahrung erfunden worden, was für solide, zweckmäßige Konstruktion bürgt. Zwecks näherer Auskunft wende man sich an J. Bosphardt-Weber, Sägerei und Holzwarengeschäft in Fehraltorf.

## Aus der Praxis. — Für die Praxis.

### Fragen.

NB. **Verkauf-, Tausch- und Arbeitsgesuche** werden unter diese Rubrik **nicht aufgenommen**; derartige Anzeigen gehören in den **Inseratenteil** des Blattes. — **Den Fragen, welche „unter Chiffre“** erscheinen sollen, wolle man **50 Cts.** in Marken (für Zusendung der Offerten) und wenn die Frage mit Adresse des Fragestellers erscheinen soll, **20 Cts.** belegen. **Wenn keine Marken mitgeschickt werden, kann die Frage nicht aufgenommen werden.**

**664.** Wer hätte gebrauchte, gut erhaltene Kehlmaschine abzugeben? Offerten mit Preisangabe an Chr. Lüthi, Wagner, Littau (Luzern).

**665.** Wer hat abzugeben 1 stehenden Querrohrkessel von circa 6 m<sup>2</sup> Heizfläche und nicht unter 5 Atm. Druck; 1 schmiedeeisernes Reservoir, 1–2 m<sup>2</sup> Inhalt? Offerten unter Chiffre 665 an die Exped.

**666.** Wer erstellt Hartgipsstreich und Steinholzböden? Offerten unter Chiffre 666 an die Exped.

**667.** Wer hätte abzugeben gebrauchte, tadellose Wasserturbine, Leistung ca. 4–12 PS? Offerten mit genauen Angaben und Preis unter Chiffre 667 an die Exped.

**668.** Wer liefert T-Balken-Abschneidmaschine? Offerten mit Preisangabe unter Chiffre 668 an die Exped.

**669.** Wer liefert einen Wellbock für Kraftbetrieb zur Beförderung von Rollwagen? Offerten unter Chiffre 669 an die Exped.

**670.** Wer liefert naturharten Stahl, auch für Holzbearbeitungswerkzeuge geeignet? Offerten unter Chiffre 670 an die Exped.

**671.** Wer liefert 4–5 cm breite Holzstäbe zum Befestigen von Emballage an den Wänden? Offerten unter Chiffre W 671 an die Exped.

**672.** Wer liefert Granit-Trottoirplatten, ca. 17 m lang und 1,35–1,55 m breit? Offerten an A. Pina, Baugeschäft, Uznach.

**673.** Wer liefert den Mechanismus zu Pfeffermühlen, sowie Gewinde-Strahler für Horn-Drechselerei? Offerten an Fr. Burri, Brienz.

**674.** Wer liefert Bandsägeschränktapparat für Handbetrieb? Offerten mit Preisangabe an Joh. Reinhard, Holzwarenfabrik, Sachseln (Obwalden).

**675.** Wer hätte gebrauchte, gut erhaltene Kehlmaschine mit zwei Schlitzscheiben abzugeben? Offerten an Jean Fausch, Baumeister, Alzmoos.

**676.** Wer hätte gebraucht, gut erhalten, abzugeben: Hobelmesserschleifmaschine (bis 60 cm Messer); starke Bandsäge 70 bis 80 cm Rollen, zum Spalten von Brettern; 30–41 cm breite Abrichtobel-, Füge- und Kehlmaschine? Offerten mit näheren Angaben und Preis unter Chiffre N 676 an die Exped.

**677.** Wer liefert neue Rundstabhobelmaschine? Offerten mit Prospekt an Mumenthaler & Camenisch, Sägerei, Lugano.

**678.** Wer besorgt das Brechen von Steinen zu Betonkies? Offerten mit Preis per m<sup>3</sup> unter Chiffre R 678 an die Exped.

**679.** Wer liefert fertige Pläne inkl. Detailzeichnungen zu Chaletbauten? Offerten mit Preisangaben unter Chiffre 679 an die Exped.

**680.** Wer liefert circa 50 m<sup>2</sup> galvanisiertes Wellblech, gebraucht oder neu? Offerten unter Chiffre 680 an die Exped.

**681.** Wer hat neue oder gebrauchte Brennholz-Spaltmaschine und eine Feldschmiede abzugeben? Offerten mit Preisangaben unter Chiffre 681 an die Exped.

### Antworten.

Auf Frage **647.** Abrichtmaschinen und Diekehobelmaschinen neu und gebraucht, liefert S. Müller-Schneider, Frutigen.

Auf Frage 647. Abrichtmaschinen, Dichehobelmaschinen und kombin. Abricht- und Dichehobelmaschinen liefern Fischer & Süssert, Maschinen und Werkzeuge für die Holzindustrie, Basel 1.

Auf Frage 647. Abrichthobelmaschinen und Dichehobelmaschinen, mit Vorgelege, liefert das Maschinenhaus L. Sobel, Basel, Güterstraße 219.

Auf Frage 647. Abricht- und Dichehobelmaschinen liefern Im-Hof & Cie., Basel.

Auf Frage 647. Die A.-G. Olma Landquartermaschinenfabrik Olten liefert Abrichthobelmaschinen und Dichehobelmaschinen.

Auf Frage 647. Abrichtmaschinen und Dichehobelmaschinen liefert Rud. Brenner & Cie., Basel.

Auf Frage 649. Kleinere Dichtpresse hat abzugeben das Maschinenhaus L. Sobel, Basel, Güterstraße 219.

Auf Frage 651. Manganest liefert Paul Klaus, techn. Artikel, Muri-Bern.

Auf Frage 653. Dampfkocheffel aus Kupfer oder Eisen liefert F. Mayoral, Apparatenbau, Zofingen.

Auf Frage 653. Dampfkocheffel mit direkter Feuerung oder Dampfheizung hat abzugeben: Maschinenhaus L. Sobel, Basel, Güterstraße 219.

Auf Frage 653. Kochkeffel liefern Gebr. Sulzer A.-G., Abt. Zentralheizungen, Winterthur.

Auf Frage 653. Dampfkocheffel von 300 Liter Inhalt hat abzugeben: Aktiengesellschaft Kesselschmiede Richterzwil.

Auf Frage 653. Dampfkocheffel liefert Jean B. Zech, Apparatenbau, Luzern.

Auf Frage 654. Abrichtmaschinen liefern Fischer & Süssert, Maschinen und Werkzeuge für die Holzindustrie, Basel 1.

Auf Frage 654. Die A.-G. Olma Landquartermaschinenfabrik Olten liefert Abrichtmaschinen.

Auf Frage 654. Abrichthobelmaschinen liefert die Maschinenfabrik vorm. Holzschleiter & Hegi, Manessestr. 190, Zürich 3.

Auf Frage 654. Abrichtmaschinen hat abzugeben: S. Müller-Schneider, Frutigen.

Auf Frage 654. Abrichtmaschine, 40 cm Breite, hat abzugeben: Maschinenhaus L. Sobel, Basel, Güterstraße 219.

Auf Frage 654. Die Firma Rud. Brenner & Cie., Basel, liefert Abrichtmaschinen.

Auf Frage 654 und 655. Neue Abricht- und Dichehobelmaschinen liefert die Maschinenfabrik Mauthenbach A.-G., Schaffhausen.

Auf Frage 655. Neue Benzinmotore 2—5 PS, mit Luftkühlung, liefert U. Ammann, Maschinenfabrik A.-G., Langenthal.

Auf Frage 655. Kombin. Abricht- und Dichehobelmaschinen liefert Ernst A. Rueger & Cie., Basel, Freiestraße/Rüdengasse 1.

Auf Frage 655. Komb. Abricht- und Dichehobelmaschinen liefert S. Müller-Schneider, Frutigen.

Auf Frage 655. Benzinmotoren und kombin. Abricht- und Dichehobelmaschinen hat abzugeben: Maschinenfabrik vorm. Holzschleiter & Hegi, Manessestr. 190, Zürich 3.

Auf Frage 655. Die A.-G. Olma Landquartermaschinenfabrik Olten hat abzugeben komb. Abricht-Dichehobelmaschinen.

Auf Frage 655. Abricht- und Dichehobelmaschinen liefert das Maschinenhaus L. Sobel, Basel, Güterstraße 219.

Auf Frage 655. Komb. Abricht- und Dichehobelmaschinen liefert Rud. Brenner & Cie., Basel.

Auf Frage 655a. Benzin-Motor 3 1/2 HP, liefert Joseph Wormser, Zürich.

Auf Frage 655b. Kombin. Abricht- und Dichehobelmaschinen liefern Fischer & Süssert, Basel 1.

Auf Frage 656. Die A.-G. Olma Landquartermaschinenfabrik Olten kann Ihnen mit den gewünschten Maschinen und Werkzeugen dienen.

Auf Frage 656. Rehlmaschine sowie sämtliche Fräser liefert Rud. Brenner & Cie., Basel.

Auf Frage 656. Leistenfräsmaschinen, Fräser etc. liefert S. Müller-Schneider, Maschinen und Werkzeuge, Frutigen.

Auf Frage 657a. Wenden Sie sich an die Firma Rud. Brenner & Cie., Basel.

Auf Frage 659. Warmwasserboiler liefert Jean B. Zech, Apparatenbau, Luzern.

Auf Frage 661. Die A.-G. Olma Landquartermaschinenfabrik Olten liefert alle Werkzeuge für die Holzbearbeitung.

Auf Frage 661. Schnittwerkzeuge liefert S. Müller-Schneider, Frutigen.

Auf Frage 661. Gewünschte Werkzeuge liefert Rud. Brenner & Cie., Basel.

## Submissions- und Stellen-Anzeiger.

**Eidgenossenschaft. Zimmer-, Spengler- und Dachdeckerarbeiten zur Erweiterung des Physikgebäudes der eidg. Techn. Hochschule in Zürich.** Pläne etc. bei der eidg. Bauinspektion in Zürich, Clausiusstraße 37. Offerten mit der Auf-

schrift „Angebot für Physikgebäude Zürich“ bis 9. September an die Direktion der eidg. Bauten in Bern.

**Chemins de fer fédéraux, 1er arrondissement. Fouilles et appareillage** (env. 500 m de tuyaux en fer étiré galvanisé de 1 et 2 pouces) pour l'alimentation d'eau de la sous-station électrique de Puidoux-Chexbres, ligne Lausanne—Berne. Plans, etc. au bureau N° 76 du bâtiment d'administration N° 1, à la Razude, à Lausanne, ou au bureau de l'ingénieur de la voie, à Fribourg. Offres avec la mention „Sous-station électrique de Puidoux-Chexbres“ à la Direction du 1er arrond., à Lausanne, pour le 8 septembre.

**Schweizer. Bundesbahnen, Kreis II. Heizungs- und sanitäre Installationsanlagen für die neue Lokomotivremise in Thun.** Pläne etc. im Hochbaubureau der Generaldirektion in Bern, Dienstgebäude Brückfeld, Mittelstr. 43, Zimmer 17, sowie im Baubureau des Hochbauführers in Thun, je von 10 bis 12 und 15—17 Uhr. Angebote mit Aufschrift „Lokomotivremise Thun, Heizung resp. Installationen“ bis 16. September an die Kreisdirektion II in Basel.

**Schweizer. Bundesbahnen, Kreis III. Spengler-, Dachdecker-, Schlosser- und Malerarbeiten für die Montagehalle der Werkstätte Zürich.** Pläne etc. im Hochbaubureau des Oberingenieurs im alten Rohmaterialbahnhof in Zürich 4. Angebote mit der Aufschrift „Montagehalle Werkstätte Zürich“ bis 16. September an die Kreisdirektion III in Zürich.

**Schweiz. Bundesbahnen, Kreis III. Erstellung der Ueberdachungen in Holz oder Eisen der Bahnsteige II und III auf dem Bahnhof Thalwil.** Bedingungen im Brückenbaubureau des Oberingenieurs im alten Rohmaterialbahnhof in Zürich 4. Angebote mit der Aufschrift „Bahnsteigdächer Thalwil“ bis 23. September an die Kreisdirektion III in Zürich.

**Schweizer. Bundesbahnen, Kreis V. Glaserarbeiten zum neuen Aufnahmgebäude in Langnau.** Bedingungen und Pläne vom 29. August an im Hochbaubureau des Oberingenieurs im Verwaltungsgebäude in Luzern, Zimmer 95. Pläne daselbst gegen Vergütung der Selbstkosten. Angebote mit der Aufschrift „Glaserarbeiten Langnau“ bis 9. September an die Kreisdirektion V in Luzern.

**Zürich. Bürgergemeinde Dietikon. Lieferung von 900 eigenen Pfählen für die Neueinteilung des Bürgerlandes.** Länge 70 cm, vierkantig 10 x 10, gespitzt, Haupt abgefantet. Offerten unter Aufschrift „Verpflockung des Bürgerlandes“ bis 10. Sept. an den Gemeinderat.

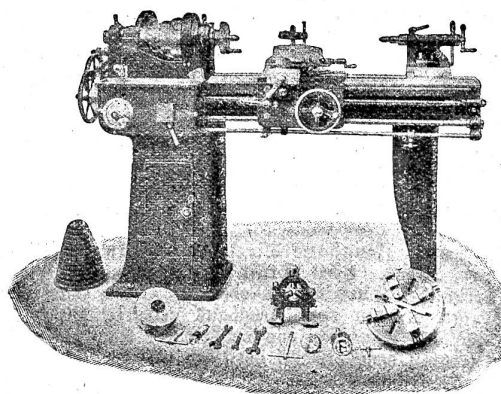
**Berne. Commune d'Essertfallon-Epiquerez. Travaux d'alimentation d'eau potable dans le village d'Epiquerez. Captage d'une source avec station de pompage, conduite de refoulement 2500 m, réseau du village (650 m) avec hydrantes, réservoir en béton de forme cylindrique (120 m³). Plans, etc. au secrétariat municipal. Offres portant la mention „Alimentation d'eau“ à Piquerez, maire à Essertfallon, pour le 9 septembre à 18 h.**

**Bern. Feldschützengesellschaft Betsmünd bei Biel. Deckung des Zugscheibenstandes mit Wellblech** (ca. 45 bis 50 m²). Eingaben an Präsident G. Moser.

# Werkzeug - Maschinen

aller Art

1698



**W. Wolf, Ingenieur :: vorm. Wolf & Weiss :: Zürich**  
Lager und Bureau: Brandschenkestrasse 7.