

**Zeitschrift:** Illustrierte schweizerische Handwerker-Zeitung : unabhängiges Geschäftsblatt der gesamten Meisterschaft aller Handwerke und Gewerbe

**Herausgeber:** Meisterschaft aller Handwerke und Gewerbe

**Band:** 38 (1922)

**Heft:** 26

**Rubrik:** Aus der Praxis - für die Praxis

### **Nutzungsbedingungen**

Die ETH-Bibliothek ist die Anbieterin der digitalisierten Zeitschriften. Sie besitzt keine Urheberrechte an den Zeitschriften und ist nicht verantwortlich für deren Inhalte. Die Rechte liegen in der Regel bei den Herausgebern beziehungsweise den externen Rechteinhabern. [Siehe Rechtliche Hinweise.](#)

### **Conditions d'utilisation**

L'ETH Library est le fournisseur des revues numérisées. Elle ne détient aucun droit d'auteur sur les revues et n'est pas responsable de leur contenu. En règle générale, les droits sont détenus par les éditeurs ou les détenteurs de droits externes. [Voir Informations légales.](#)

### **Terms of use**

The ETH Library is the provider of the digitised journals. It does not own any copyrights to the journals and is not responsible for their content. The rights usually lie with the publishers or the external rights holders. [See Legal notice.](#)

**Download PDF:** 18.03.2025

**ETH-Bibliothek Zürich, E-Periodica, <https://www.e-periodica.ch>**

durch die seit Jahrtausenden geübte Zurückhaltung der Baukünstler den Malern und andern Künstlern gegenüber, die ihre Werke signieren, benachteiligt fühlen. Das Ansehen der Architekten und die spätere Baugeschichte würden durch diese Maßnahme sehr gefördert werden.

**Literatur.**

**Doktor Schlimmfürquet.** Es Märlistück i drei Ufzüge, fürs Chindetheater von Traugott Vogel (für 3 Knaben und 2 Mädchen). 58 Seiten, 8° Format mit 3 Abbildungen und zweifarbigem Titelbild. Preis 2 Fr. Verlag: Art. Institut Orell Füssli, Zürich.

Dieses Kinderstück, unterhaltend für Große und Kleine, in herzlichem Humor geschrieben und in der Höhe der Handlung hart die Tragik streifend, dann aber zu befreiender, köstlich ungezwungener Auslösung führend, hat nicht nur als wirksames, leicht zu inszenierendes Bühnenstücklein außergewöhnlichen Anklang gefunden, sondern wird auch als Lesestoff manches Kindergemüt erheitern.

Die Ausstattung des hübschen Bändchens ist gediegen; gut leserlich der Antiquadruck; der Einband präsentiert sich in zweifarbigem Zeichnung und die Kopfleisten über jedem Akt sind eine willkommene Zugabe.

Nach einer Aufführung des Märchens schrieb die „N. Z. Z.“ unter anderem: „... das Märchenstück handelt von einem bösen Zauberer, der natürlich und allen zum Trost ein schlimmes Ende nimmt, nachdem er in der Familie Ufdegrund viel Unheil gestiftet hat. Mehr darf man nicht verraten. — ... Ein Doktor, dessen Deutsch jeden Hamburger schlägt, ein heldenhafter Heldenvater und eine besorgte Mutter, die ein reizendes Wiegenliedchen summt, ein Dichter, der seine Verse mit dem Kilometermaß mißt, eine meckernde alte Jumper...“

Das Büchlein sei Eltern und Lehrern empfohlen, die ihren kleinen Freunden eine dem kindlichen Lesebedürfnis angepasste Lektüre verschaffen oder mit ihnen ein wenig Märchenleben auf die Bretter stellen wollen.

**Aus der Praxis. — Für die Praxis.**

**Fragen.**

NB. Verkauf-, Tausch- und Arbeitsgesuche werden unter diese Rubrik nicht aufgenommen; derartige Anzeigen gehören in den Inseratenteil des Blattes. — Den Fragen, welche „unter Chiffre“ erscheinen sollen, wolle man 50 Cts. in Marken (für Zusendung der Offerten) und wenn die Frage mit Adresse des Fragestellers erscheinen soll, 20 Cts. beilegen. Wenn keine Marken mitgeschickt werden, kann die Frage nicht aufgenommen werden.

**729.** Wer liefert moderne Käseemaschinen und Einrichtungen? Offerten unter Chiffre 729 an die Exped.

**730.** Wer hat eine gut erhaltene oder neue Holzdrehbank von 1 m Drehlänge und circa 250 mm Spizenhöhe abzugeben? Offerten unter Chiffre 730 an die Exped.

**731.** Welche Fabrik liefert Schüttleinseither aus Messing mit Geruchverschluss und Anschlußstutzen? Offerten unter Chiffre 731 an die Exped.

**732.** Wer hätte gebrauchte Heiz- Radiatoren für Warmwasserheizung abzugeben? Offerten an Gebr. Ringgenberg & Cie., Leißigen.

**733.** Wer hat eine gut erhaltene, komplette Schreinereianrichtung für 1—2 Arbeiter sofort abzugeben? Detaillierte Offerten mit Preisangabe unter Chiffre 733 an die Exped.

**734.** Wer hätte abzugeben einen gebrauchten, größeren Asphaltkessel mit Rührwerk? Offerten unter Chiffre 734 an die Expedition.

**735.** Wer hätte abzugeben eine gut erhaltene, schwere engl. Drehbank mit mindestens 250 mm Spizenhöhe, 1—1,50 m Drehlänge? Offerten unter Chiffre 735 an die Exped.

**736.** Wer liefert Werkzeugstiele aller Art? Offerten unter Chiffre 736 an die Exped.

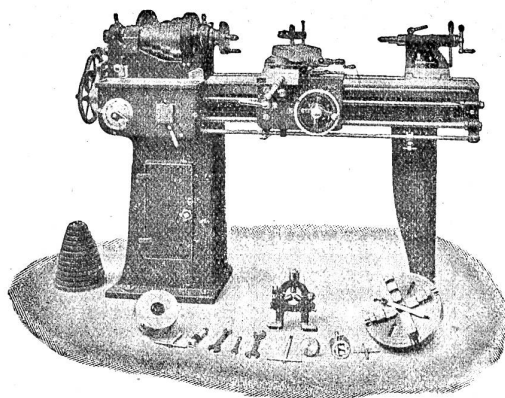
**737.** Wer fabriziert Bettlade-Garnituren Louis XV? Offerten mit Skizzen an Postfach 4, Hugglingen (Murgau).

**738.** Wer liefert 50—100 m Rundstäbe, 6, 7 und 8 mm Durchmesser? Offerten unter Chiffre 738 an die Exped.

**Werkzeug - Maschinen**

aller Art

1698



**W. Wolf, Ingenieur :: vorm. Wolf & Weiss :: Zürich**  
Lager und Bureau: Brandchenkestrasse 7.

**739.** Wer hätte gut erhaltenen 10—12 HP Benzin- oder Rohöl-Motor abzugeben? Offerten mit äußerster Preisangabe unter G H postlagernd Murten.

**740.** Wer hätte auf nächstes Frühjahr 150—200 m schmiedeeisener Röhren von 350—500 mm Lichtweite für max. 2 Atm. Druck abzugeben? Offerten über neue und gebrauchte Röhren an Georg Wills, Maschinenfabrik, Olten.

**741.** Wer hätte abzugeben einen gebrauchten, aber gut erhaltenen Rohrschraubstock „Pionier“, oder wer liefert neue? Offerten an D. Meier, Schmied und Installateur, Gempfen (Soloth.)

**742.** Wer hat abzugeben 1 Benzinmotor 7—8 HP, mit Riemenscheibe? Offerten mit Angabe des Benzinverbrauchs, der Tourenzahl, Preis, Fabrikatangabe und Gewicht an F. Zeugaffner, Unternehmer in Bützsch (Wallis).

**743.** Wer liefert Holzmehl? Offerten mit Muster unter Chiffre H 743 an die Exped.

**744.** Wer liefert gebrauchtes Wellblech, Rollbahngleise, Rollwagen, Schaufeln, Pickel und andere Bauwerkzeuge? Offerten an Bohrer, Parcés 47, Neuchâtel.

**745.** Wer hätte gut erhaltene Kreissäge mit eisernem Tisch und Winkelführung abzugeben? Offerten unter Chiffre 745 an die Exped.

**746a.** Wer hätte gebrauchten, leichten Schraubstock abzugeben? **b.** Wer liefert Winereuschlägel, Bohr- und Spizeisen? Offerten mit Preisangaben unter Chiffre 746 an die Exped.

**747.** Wer liefert hölzerne Wasserbottich mit Gestell und Rad, geeignet für Bauploch? Offerten an Fritz Aeschlimann, Maurermeister, Hubli, Heimiswil (Bern).

**748.** Wer hätte gebrauchte, starke, eiserne Spindele mit Mutter von Mostpresse abzugeben? Offerten an R. Steiger, Langstrasse 208, Zürich.

**Kanderaner**

**Feuerfeste Steine u. Erde**

der Tonwerke Kanderan (General-Vertretung für die Schweiz).

**Prima Schiffskitt Dachpappe**

**Asphalt-Röhren-Kitt Schlackenwolle**

**Falzbaupappe,**

*Falzbautafeln „Globus“*

für dunstsichere Decken und zur Isolierung feuchter Wände



**KOCH & CIE** E. Baumberger & Koch  
vormals  
2720 a Asphalt- und Betonbaugeschäft, **BASEL.**



## Holzbearbeitungs-Werkzeuge

Kreissägen 1-; Bandsägen 1-; la. Leime  
Herring Bildhauer- und Drechsler-Werkzeuge,  
Flintpapier :: Schleifpapier in Rollen 1-;  
Vertikalbeschläge, Universalzentralverschlüsse  
Bachmann's Patent-Schlösser und Beschläge  
:: Richard's Harzgallen-Messer ::

## Möbel- und Bau-Beschläge

in grösster Auswahl; Antertigung u. Zeichnung.

# F. Bender.

OBERDORFSTRASSE 9 u. 10, ZÜRICH

1375

### Antworten.

Auf Frage 690 a. Drehstrom-Motoren für sämtliche Stromarten und -Stärken, sowie Luftkompressoren liefert Robert Nebi & Cie. A.-G., Zürich 1, Werdmühleplatz 2.

Auf Frage 693. Bau-lokomotiven liefert Robert Nebi & Cie. A.-G., Zürich 1, Werdmühleplatz 2.

Auf Frage 694. Die Firma Robert Nebi & Cie. A.-G., Zürich 1, Werdmühleplatz 2, liefert Eimerbagger.

Auf Frage 694. Eimerkettenbagger liefern die Eisen- und Stahlwerke Dehler & Cie. A.-G., Zweigbureau Zürich.

Auf Frage 696. Etagenwagen liefern die Eisen- und Stahlwerke Dehler & Cie. A.-G., Zweigbureau Zürich.

Auf Frage 696. Etagenwagen hat abzugeben: Rob. Nebi & Cie. A.-G., Zürich 1, Werdmühleplatz 2.

Auf Frage 701. Habe abzugeben 1 Benzin-Motor 5—6 PS, stationär, sowie 1 Benzin-Motor 9 PS, fahrbar: E. Bernheim-Boegeli, Maschinen- und Werkzeuge, Bern.

Auf Frage 701. Einen 8 PS Benzin-Motor, gut erhalten, liefert E. Weibel, Baugeschäft, Oberaach (Thurgau).

Auf Frage 701. Benzin-Motoren in der gewünschten Stärke hat neu und gebraucht vorrätig: Robert Nebi & Cie. A.-G., Zürich 1, Werdmühleplatz 2.

Auf Frage 705. Einen Windfichter hat abzugeben die Maschinenfabrik U. Ammann A.-G., Langenthal.

Auf Frage 706. Zementsteinpressen sowie Formen für Schlackenplatten und Zementröhren liefert Robert Nebi & Cie. A.-G., Zürich 1, Werdmühleplatz 2.

Auf Frage 706. Formen für Zementröhren und Zementsteinpressen liefert Joseph Wormser, Zürich.

Auf Frage 706. Zementsteinpressen erhalten Sie bei der Rollmaterial und Baumaschinen A.-G. „Rubag“, Seidengasse 16, Zürich 1.

Auf Frage 706. Für Lieferung von Zementröhrenformen wenden Sie sich an E. Bernheim-Boegeli, Maschinen- und Werkzeuge, Bern.

Auf Frage 715. Zentrifugalpumpen liefert die Rollmaterial und Baumaschinen A.-G. „Rubag“, Seidengasse 16, Zürich 1.

Auf Frage 718. Drehscheiben in Normalspurgleise erhalten Sie bei der Rollmaterial und Baumaschinen A.-G. „Rubag“, Seidengasse 16, Zürich 1.

Auf Frage 719 a. Wir hätten eine gebrauchte, noch gut erhaltene Turbine, ca. 6 PS, abzugeben und laden Sie zu ihrer Besichtigung ein: A.-G. Möbelfabrik Horgen-Glarus in Horgen.

Auf Frage 720. Ventilatoren hat abzugeben die Rollmaterial und Baumaschinen A.-G. „Rubag“, Seidengasse 16, Zürich 1.

Auf Frage 720. Hochdruck-Zentrifugal-Ventilatoren haben vorrätig: Robert Nebi & Cie. A.-G., Zürich 1.

Auf Frage 720. Gebrauchte und neue Luftventilatoren, Saug- und Druckluft, für Anschluß an 25—30 cm Luftrohr, zwecks Luftventilation liefert das Maschinenhaus L. Sobel, Basel, Güterstraße 219.

Auf Frage 721 b. Gewünschte Schleifmaschinen beziehen Sie bei Rud. Brenner & Cie., Basel.

Auf Frage 724. Neue und gebrauchte Steinbrecher liefert die Maschinenfabrik U. Ammann A.-G., Langenthal.

Auf Frage 724. Steinbrecher, stationär oder fahrbar, liefert die Rollmaterial und Baumaschinen A.-G. „Rubag“, Seidengasse 16, Zürich.

Auf Frage 724. Den gewünschten Steinbrecher haben vorrätig: Robert Nebi & Cie. A.-G., Zürich 1.

## Submissions- und Stellen-Anzeiger.

**Eidgenossenschaft. Glaser-, Schreiner-, Parkett-, Schlosser- und Malerarbeiten zu einem Werkstatgebäude mit Wohnung in Bülach.** Pläne zc. bei der eidg. Bauinspektion in Zürich, Clausiusstraße 37. Offerten mit der Aufschrift „Angebot für Werkstatgebäude Bülach“ bis 9. Oktober an die Direktion der eidg. Bauten in Bern.

**Eidgenossenschaft. Erstellung der schmiedeisernen Fenster zum Werkstatgebäude mit Großfluggewehalle in Dübendorf.** Pläne zc. bei der eidgen. Bauinspektion in Zürich, Clausiusstraße 37. Offerten mit Aufschrift „Angebot für Fenster Dübendorf“ bis 30. September an die Direktion der eidg. Bauten in Bern.

**Schweizer. Bundesbahnen, Generaldirektion. Neuere Schreinerarbeiten und sanitäre Installationen für das Dienstwohnhaus Nr. 7 in Châtelard-village (Wallis).** Pläne zc. im Hochbau-bureau der Generaldirektion in Bern. Dienstgebäude Mittelstraße 43, Zimmer Nr. 17, oder im Bau-bureau der Bauleitung in Châtelard village. Angebote mit Aufschrift „Dienstwohnhaus Nr. 7 Châtelard, äußere Schreinerarbeiten oder sanitäre Installationen“ bis 9. Oktober an die Generaldirektion in Bern.

**Schweizer. Bundesbahnen, Kreis II. Dachdecker-, Dachabdichtungs- u. Spenglerarbeiten, sowie kittlose Oberlichter für die Lokomotivremise der neuen Depotanlage in Biel.** Pläne zc. im Bureau der Bauleitung für den Bahnhofumbau Biel, Brühlstraße 15 in Madretsch. Abgabe der Pläne gegen Hinterlage von 5 Fr. Angebote mit der Aufschrift „Bedachung der Lokomotivremise in Biel“ bis 5. Oktober an die Kreisdirektion II in Basel.

**Schweiz. Bundesbahnen, Kreis V. Holzkonstruktion für die Perrondächer in Langnau (Bern).** Pläne zc. im Hochbau-bureau des Oberingenieurs im Verwaltungsgebäude in Luzern, Zimmer 95. Abgabe der Pläne gegen Vergütung der Selbstkosten (6 Fr.). Angebote mit der Aufschrift „Perrondächer Langnau“ bis 9. Oktober an die Kreisdirektion V in Luzern.

**Schweizer. Bundesbahnen, Kreis V. Sanitäre Installationen im neuen Aufnahmegebäude in Langnau (Bern).** Pläne zc. im Hochbau-bureau des Oberingenieurs im Verwaltungsgebäude in Luzern (Zimmer Nr. 95). Abgabe derselben gegen Bezahlung von 3 Fr. 50. Angebote mit Aufschrift „Sanitäre Installationen Aufnahmegebäude Langnau“ bis 14. Oktober an die Kreisdirektion V in Luzern.

**Zürich. Wasserversorgung Rüschnacht. 1. Zweikammeriges Reservoir in arm. Beton (500 m<sup>3</sup> Inhalt) mit Hahnkammer und Schieberhaus. 2. Pumpverfächter in arm. Beton (8,60 m tief, 4,0 m weit). Pläne zc. auf dem Gemeindebauamt, Gemeindehaus 2. Stock. Offerten mit der Aufschrift „Reservoir Goldbach“ bis 4. Oktober an Gemeindepräsident F. Rindlimann.**

**Bern. Neues Schulhaus in Lobsigen. Schreiner-, Gipfer- und Malerarbeiten, sanitäre Installationen, Zentralheizung und elektr. Beleuchtungs-Anlage.** Pläne zc. bei Vogel. Offerten bis 5. Okt. an G. Schori im Gasth. Lobsigen.

**Bern. Gemeinde Gals. Erstellung von zwei Kellertüren mit sämtlichen Zubehörden, sowie Neueinteilung von drei Kellern im Schulhaufe.** Angebote bis 30. Sept. an den Gemeindepräsidenten.

**Berne. Commune de Buix. Alimentation d'eau potable et installations d'hydrantes du hameau „Le Maira“.** Réservoir de 12 m<sup>3</sup> à la station de pompage, 780 m de conduite de refoulement au réservoir, réservoir en béton de 150 m<sup>3</sup>, réseau du hameau 1000 m, vannes, bornes-hydrantes, etc. Conditions à la mairie de Buix de 8 à 12 h. Offres avec la mention „Alimentation d'eau“ à M. Goffinet, maire, pour le 9 octobre à 6 h. du soir.

**Bern. Einfamilienhaus für Fritz Spahr, Schneidermeister, Wangen a. A. Erd-, Maurer-, Zimmer-, Schreiner-, Dachdecker-, Spengler-, Installations-, Schlosser-, Hafner-, Maler- und Gipferarbeiten, elektr. Installationen.** Offerten bis 28. Sept. an Architekt Otto Widmer, Aarmatt 130, Zuchwil. Pläne zc. daselbst.