

Zeitschrift: Illustrierte schweizerische Handwerker-Zeitung : unabhängiges Geschäftsblatt der gesamten Meisterschaft aller Handwerke und Gewerbe

Herausgeber: Meisterschaft aller Handwerke und Gewerbe

Band: 38 (1922)

Heft: 32

Rubrik: Aus der Praxis - für die Praxis

Nutzungsbedingungen

Die ETH-Bibliothek ist die Anbieterin der digitalisierten Zeitschriften. Sie besitzt keine Urheberrechte an den Zeitschriften und ist nicht verantwortlich für deren Inhalte. Die Rechte liegen in der Regel bei den Herausgebern beziehungsweise den externen Rechteinhabern. [Siehe Rechtliche Hinweise.](#)

Conditions d'utilisation

L'ETH Library est le fournisseur des revues numérisées. Elle ne détient aucun droit d'auteur sur les revues et n'est pas responsable de leur contenu. En règle générale, les droits sont détenus par les éditeurs ou les détenteurs de droits externes. [Voir Informations légales.](#)

Terms of use

The ETH Library is the provider of the digitised journals. It does not own any copyrights to the journals and is not responsible for their content. The rights usually lie with the publishers or the external rights holders. [See Legal notice.](#)

Download PDF: 02.04.2025

ETH-Bibliothek Zürich, E-Periodica, <https://www.e-periodica.ch>

ellen und gewerblichen) Kunst vom 18. Dezember 1917 können nunmehr Stipendien oder Aufmunterungspreise auch an schweizerische Künstler verliehen werden, die sich auf dem Spezialgebiete der angewandten Kunst betätigen. Vorstehende Vorschriften gelten in gleicher Weise auch für diese, mit der einzigen Ausnahme, daß Bewerber um ein Stipendium für angewandte Kunst bis zu sechs kleinere kunstgewerbliche Arbeiten zum Wettbewerb einsenden können.

Die zürcherisch-kantonale antiquarische Gesellschaft bestellte den Vorstand neu mit Direktor Dr. Lehmann in Zürich als Präsident, bewilligte der Wulpkommission Küsnacht einen Beitrag von 800 Fr., verhandelte über die Burgruine Löfegg und den Burgplatz Breitenlandenberg, und reichte dem Stadtrat von Zürich eine Verwahrung ein wegen unwürdigem Zustand der Wasserkirche. Für den Schutz der historischen Baudenkmäler im Kanton wurde eine besondere Kommission eingesetzt. In einer Verhandlung über den Aufgabekreis der Gesellschaft wurde bessere Weckung des Interesses für Geschichte und Denkmäler verlangt und der Mangel einer Statistik der kantonalen Baudenkmäler und eines Gesamtbildes der kulturhistorischen Gegenstände des Kantons kritisiert, sowie eine neue Baugeschichte des Großmünsters und eifrige Hausforschung angeregt.

Holzbeizverfahren. In Luzern wurde am 28. Oktober in der Kunstgewerbeschule der zweite Kurs für Holzbeizverfahren beendet. Für den ersten Kurs gingen die Anmeldungen so zahlreich ein, daß diesem ein zweiter folgen mußte, um den vielen gewerblichen Wünschen gerecht zu werden. Die Kurse wurden geleitet von Herrn Ernst Bräm, Maleretechniker in Schlieren, Erfinder dieses Beizverfahrens, das in kurzer Zeit beliebte Aufnahme fand und als ein neuer Erfolg der Technik bezeichnet werden darf. Im Neubau der Kreditanstalt fand dieses Verfahren seine Anwendung. Es erscheinen die schönen architektonischen Räume materialrecht, warm und mit dem besondern Reize, wie das nur der Struktur des Holzes eigen ist. In verdankenswerter Weise konnte der bauleitende Architekt Herr E. Vogt es noch den Teilnehmern des ersten Kurses ermöglichen, sich an dem angewandten Verfahren von den Feinheiten dieser Technik zu überzeugen. — Jeder Kursteilnehmer brachte 22 Brettchen in verschiedenen Farben und Tönen beigezt mit nach Hause. Auf der Rückseite eines jeden Brettchens besagen Angaben über Mittel und Wege, wie derselbe Ton mit Sicherheit wieder erreicht werden kann. So hat jeder Teilnehmer sich eine praktische Musterkarte für farbige Holzbemalung geschaffen. Möge er recht oft in den Fall kommen, davon Gebrauch zu machen.

Schonet die Holzbrücken! Die „Automobil-Revue“ mahnt ihre Leser: Schonet die Holzbrücken! Mit ihren Eichenbalken, ihren Ziegeldächern sind sie ehrwürdige Denkmäler aus guter alter Zeit und wir haben keinen Anlaß, ihr natürliches Aussterben zu beschleunigen. Solche Brücken sind immer noch tragfähig und solid, aber nach ihrer ganzen Konstruktion und der damaligen Zeit entsprechend durchaus nicht für größere Geschwindigkeiten berechnet, nicht einmal für ein bescheidenes Automobil-Dritstempo. Schon bei 20 km mit einem 2000 Kilogramm schweren Personenwagen kann man ziemlich heftige Erschütterungen konstatieren, die auf die Dauer kaum von wohlthätigem Einfluß sind. Wer aber mit 30, 40 und mehr Kilometer über eine solche Brücke poltert, nimmt für sich — in vielen Fällen vielleicht auch ganz ahnungslos — den zweifelhaften Ruhm in Anspruch, am vorzeitigen Untergang eines solchen Kulturdenkmals mitgearbeitet zu haben. Die Folgen melden sich nur

allzu deutlich: Im Sparrenwerk zeigen sich Verwindungen, das Ziegeldach lockert sich und wird undicht, die eindringende Feuchtigkeit vollendet dann das begonnene Zerstörungswerk.

Literatur.

Schweizer. Jahrbuch für Handwerk und Gewerbe, III Jahrgang 1921/22. Herausgegeben vom Schweizerischen Gewerbeverband. — 186 Seiten 8°. Kommissionsverlag Neukomm & Zimmermann, Bern. Preis Fr. 7.50.

Der dritte Jahrgang dieses Jahrbuches ist dem ersten und zweiten, die allerseits günstige Aufnahme gefunden haben, zum mindesten ebenbürtig und übertrifft sie wenigstens an Umfang und Reichhaltigkeit des Stoffes. Er wird deshalb seinen Zweck, unsere Behörden, Wirtschaftspolitiker und insbesondere den Gewerbebestand selbst über die heutigen gewerblichen Zustände und über die Wirksamkeit und Bestrebungen der gewerblichen Organisationen aufzuklären, vollauf erfüllen. Das Jahrbuch entspricht damit einem wirklichen Bedürfnis. Eine Reihe von Fragen, die unser Gewerbe und Handwerk und den gesamten Mittelstand betreffen, werden von zahlreichen berufenen Mitarbeitern in sachlicher, leicht verständlicher Weise in deutscher und französischer Sprache behandelt. So finden wir u. a. von Zentralpräsident Nationalrat Dr. Eschumi eine originelle Betrachtung über wirtschaftliche Dummheiten, ferner belehrende Aufsätze über Regie- und Privatbetriebe, Schule und Gewerbebestand, über die Bedeutung des Detailhandels und über den Detailhandel im Existenzkampf, über die obligatorische Unfallversicherung, die gewerbliche Fachpresse, über Monopole, über Berufsberatung und Lehrlingschutz in der romanischen Schweiz, über Besserung der gewerblichen Kreditverhältnisse, über die Ausstellung für angewandte Kunst in Lausanne, über die schweizerischen Techniker, Gewerbe- und Berufsverbände, die schweizerischen Hausindustrien, die Zollpolitik der schweizerischen Gewerbe, die kantonale Gesetzgebung über Hausierwesen, die Einkaufsgenossenschaften des Detailhandels; ferner statistische Tabellen über Ergebnisse der eidgenössischen Volkszählungen, über die Bautätigkeit in den größern Schweizerstädten, die Volkswirtschaft vor, während und nach dem Kriege, die Organisation der gewerblichen Arbeitgeber in Berufsverbänden usw.; endlich eine Aufzählung der wichtigeren neuen Gesetze und Verordnungen eidgenössischer und kantonalen Behörden, eine Gedenktafel um das Gewerbe hochverdienter Männer (mit Bild) und ein Verzeichnis gewerblicher Literatur. Das Jahrbuch bietet mit seinem reichhaltigen Inhalt einen wertvollen Beitrag für jede Bibliothek und sollte von jedem Gewerbetreibenden gelesen werden.

Aus der Praxis. — Für die Praxis.

Fragen.

NB. Verkauf, Tausch, und Arbeitsgesuche werden unter diese Rubrik nicht aufgenommen; derartige Anzeigen gehören in den Inseratenteil des Blattes. — Den Fragen, welche „unter Chiffre“ erscheinen sollen, wolle man 50 Cts. in Marken (für Zusendung der Offerten) und wenn die Frage mit Adresse des Fragestellers erscheinen soll, 20 Cts. beilegen. Wenn keine Marken mitgeschickt werden, kann die Frage nicht angenommen werden.

865. Wer liefert Original Cushman Dreiecksfutter von 75–80 mm und 100–110 mm Durchmesser? Offerten mit Lieferfristangabe unter Chiffre 865 an die Exped.

866. Wer liefert leicht transportable Wellböcke zum Laden von Holz? Offerten an Kaspar Konner, Werkführer, Bellaluna, Filisur (Graubünden).

867. Wer liefert Niederdruck-Dampfessel für eine kleine Holz trocken-Anlage, oder wer hätte einen gebrauchten abzugeben? Offerten unter Chiffre 867 an die Exped.

868. Wer fabriziert Bohrer für Steinfass, etwas konisch, Größe 55 mm (Löffelbohrer eignen sich nicht)? Sollte etwas ähnliches sein wie Spiralbohrer, aber mit einer kurzen Spitze. Offerten an Jakob Schärer, Holzwarenfabrik, Hüswil (Luzern).

869. Wer hätte 1 Laufkaskwinde mit loser Rolle und 2 Lasthaben mit Entlastungsvorrichtung zum Senken der Last abzugeben? Tragfähigkeit 2000 kg. Eventuell käme auch einfacher Schwentran in Frage. Offerten mit Preis unter Chiffre 869 an die Exped.

870. Wer erteilt Auskunft über moderne Holz trocken-Anlagen für Anschluß an Niederdruck-Kessel? Offerten an H. & F. Gerteis, Möbelfabrik, Uzwil.

871. Wer liefert Pitchpine-Bretter, ca. 6 m², 45 mm dick, kürzeste Länge 2,50 m, 40–45 cm Breite, saubere, rißfreie Bretter? Offerten unter Chiffre 871 an die Exped.

872. Wer hätte abzugeben: Bandsäge, mit oder ohne Rollwagen, Abriech- und Dickschleifmaschine, event. komplett mit Transmissions, ferner Sprossenlanze? Offerten unter Chiffre 872 an die Exped.

873. Wer hat abzugeben: 1 Halblotomobile ca. 350 PS, dazu passend 1 Generator 500 Volt, Drehstrom, 50 Perioden? Angebote erbeten an J. Hellenbroich, Ingenieur, Zürich 6.

874. Wer hat abzugeben gebrauchte oder neue Brennholzfräse, sowie Wellen mit Blatt, 600 mm Durchmesser, mit Ringschmierlager? Offerten mit Preis an Otto Meier, Schmied, Gempfen (Solothurn).

875. Wer liefert Borax und Schlagloth für Aufblöhung von Eisenflanschen auf Eisenröhren? Offerten unter Chiffre 875 an die Exped.

876a. Wer liefert Eisengarnitur für Bandsägen mit Holzgestell? **b.** Wer liefert Blechbecher für oberflächliches Wasserrad in Breiten von 60, 80 und 100 cm? Offerten mit Preis an Fritz Gerber, Wagner und Mühlenmacher, Dirrenroth (Bern).

877. Welcher Fachmann könnte mir berechnen, wieviel Kraft mit einer Turbine erzeugt werden könnte bei einem Gefälle von 5 m und einem Wasserquantum von 6000 Liter per Minute? Es ist ein Sammelbecken von 3000 m³ vorhanden, welches 1,20 m gestaut werden kann. Heute dient ein überschächtiges Wasserrad von 4,50 m Durchmesser und 1 m Breite. Könnte mit der Turbine bedeutend mehr Kraft erzielt werden als mit dem Wasserrad? Welches System Turbine würde sich eignen und wieviel Durchmesser müßte die Rohrleitung haben? Gefl. Mitteilung an Joh. Honauer, Säge und Hobelwerk, Ballwil (Luzern).

878. Wer hätte abzugeben 1 Druckwalzengestell mit 2 Blockwagen, Durchgang 60 cm, gebraucht, aber in gutem Zustande? (System Fischer & Süffert). Offerten unter Chiffre 878 an die Expedition.

879. Wer hätte abzugeben altes Eichenholz, wenn möglich alter Trottbau? Offerten an Jul. Egli, mechan. Werkstätte, Baselftraße, Luzern.

880. Wer hätte ein kleines, automatisches Drehbänkl für einfachen Massenartikel abzugeben, oder wer hätte 1 Spindelstock

dazu mit kleiner Zange u. c.? Offerten unter Chiffre 880 an die Expedition.

881. Wer hätte abzugeben alte Eisenröhre mit Flanschen, 35–40 cm Durchmesser, Länge 25–30 m? Offerten an Jak. Frey, Bläsmühle, Madetswil (Zürich).

882. Wer besorgt das Fräsen von Modellen aus Holz für Zahnräder (Modell 7) mit 14 und 42 Zähnen? Offerten mit Preisen unter Chiffre 882 an die Exped.

883a. Wer hat 1 Mannesmannrohr, 7–8 m lang, 9 bis 10 cm Durchmesser, abzugeben? **b.** Wer liefert Rollbahnschienen, 70 mm Profil? Offerten an J. Küng, Gettau.

884. Wer hätte abzugeben: 1 gebrauchten, aber ganz gut erhaltenen, starken Spaltgatter mit 2 Stelzen; 1 Transmissions mit 3–4 Ringschmierlagern, 6–8 m lang, 50–60 mm dick mit Riemenscheiben? Lieferbar bis Frühjahr 1923. Offerten mit Beschreibung des Spaltgatters an Christ. Heinrich, jun., Sägerei, Döhrmaringen (Aargau).

885. Wer hat 1 neuen oder wenig gebrauchten, fahrbaren Drehstrom-Motor mit Kurzschlußanker, 3 PS, 250 Volt, 50 Per., normale Tourenzahl, mit Riemenscheiben, komplett, abzugeben? Offerten unter Chiffre 885 an die Exped.

886. Wer hätte gebrauchte Batterie 3/4 mit Brause zu einer Badwanne, eventuell komplette Badeeinrichtung, abzugeben? Offerten an J. Boffart, Wobhusen.

887. Wer liefert sofort folgende Schrauben mit Kopf, Weislagische und Mutter, neu oder gebraucht, jedoch in gutem Zustande: 24 Stück 160 mm lang, 20 mm dick; 24 Stück 120 mm lang, 20 mm dick; 160 Stück 90 mm lang, 15 mm dick und 250 Stück 45 mm lang, 10 mm dick? Offerten an Robert Jäger, zum Löwen, Trübbach (St. Gallen).



Asphalt-

und Gementarbeiten aller Art

Trottoirs, Keller- und Brauerei-Böden, Terrassen, Korridore
Remisen, Magazine, Durchfahrten etc.

Asphaltierung von Kegelbahnen

Stallböden

Asphalt-Parkett

Dachpapp-Dächer

Holzzement-Dächer

Mehrfährige Garantie für alle Arbeiten.

Plättli-Böden 2027b

Asphalt-Blei-Isolierplatten
zu Isolierungen.

Holzplästerungen

KOCH & CIE, E. Baumberger & Koch

Asphalt- und Zementgeschäft, BASEL.

Antworten.

Auf Frage 844c. Flügelmuttern in Messing, Kupfer und Bronze, gegossen und gedreht, beziehen Sie bei Merz & Humbel, Balzwerk und Metallgießerei in Menziken. Wir bitten um Zeichnung oder Musterendung, nebst Angabe der notwendigen Quantitäten.

Auf Frage 846. Wenden Sie sich an die Firma Robert Goldschmidt, Zürich 2, Schanzeneggstraße 3.

Auf Frage 847. Die Firma Robert Goldschmidt, Zürich 2, Schanzeneggstraße 3, liefert Ihnen das gewünschte Drahtseil.

Auf Frage 847. Die Firma Robert Lebi & Cie. A.-G. in Zürich 1 liefert Ihnen das gewünschte Drahtseil.

Auf Frage 849. Infusorienerde liefert als Spezialfirma für Wärme- und Kälteschutz die Firma Wanner & Cie. A.-G. in Horgen. Gratismuster, Preise und nähere Angaben erfolgen auf Wunsch.

Auf Frage 849. Kieselguhr (Infusorienerde) zu Isolierzwecken liefern Ch. H. Pfister & Cie., Basel.

Auf Frage 853. Neue sowie auch gebrauchte Shapingmaschinen, 400 mm Hub, mit Zutatzen, liefert das Maschinenhaus L. Sobel, Basel, Güterstraße 219.

Auf Frage 853. Neue Shapingmaschinen, 450 mm Hub, liefert die „Rubag“ A.-G., Seidengasse 16, Zürich 1.

Auf Frage 853. Shapingmaschinen liefert die Firma Rud. Brenner & Cie. in Basel ab Lager.

Auf Frage 853. Shapingmaschinen von mindestens 400 mm Hub liefert W. Blau, Werkzeugmaschinen, Warberggasse 4, Bern.

Auf Frage 858b. Lager liefert die Maschinen- und Werkzeugfabrik A.-G. vorm. G. Boffart, Heiden (Luzern).

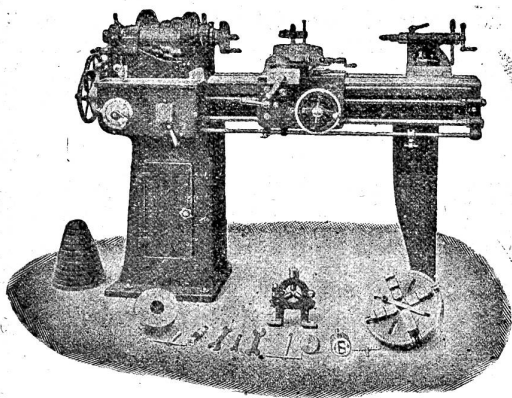
Auf Frage 858b. Stehhalter liefert die Firma Konrad Sigg, Zürich 8, Zürcher Verkaufslager der L. von Roll'schen Eisenwerke, Glus.

Auf Frage 858b. Lager liefert S. Müller-Schneider, Maschinen und Werkzeuge für Holzbearbeitung, Frutigen.

Werkzeug - Maschinen

aller Art

1698



W. Wolf, Ingenieur :: vorm. Wolf & Welss :: Zürich
Lager und Bureau: Brandschenkestrasse 7.

WILH. BAUMANN HORGEN



Rolladen. Rolljalousien. Jalousieladen. Rollschutzwände

Gegründet **1860**

Auf Frage 859. Die Maschinenfabrik vorm. Holzschetter & Hegi, Manessestrasse 190, Zürich 3, ist in der Lage, die gewünschte Holzbedruckungsmaschine zu liefern.

Auf Frage 859. Rikenbrennpressen mit elektrisch erhitzten Glühstäben liefern für Hand- und Kraftbetrieb: Hämmerle & Cie., Maschinenfabrik, Zofingen.

Auf Frage 859. Thurnherr & Cie., St. Gallen, Speisergasse 29, empfehlen sich zur Lieferung von elektr. Holzbedruckungsmaschinen.

Auf Frage 859. Holzdruck-Maschinen liefert S. Müller-Schneider, Maschinen und Werkzeuge, Frutigen.

Auf Frage 861. Heizungen für Trockenanlagen erstellt Jean B. Béch, Apparatebau, Luzern

Auf Frage 861. Thurnherr & Cie., St. Gallen, Speisergasse 29, empfehlen als Spezialität elektrische Heizung zu kleiner Trockenanlage.

Submissions- und Stellen-Anzeiger.

Zürich. Neubau der kantonalen Dermatologischen Klinik in Zürich. Zimmer-, Spengler- und Dachdeckerarbeiten. Unterlagen je nachmittags bei Architekten Pfleger & Häfeli, Bahnhofstr. 70, Zürich, Eingabetermin 21. November.

Bern. Erweiterung der städt. Wasserversorgung in Biel. Erd- und Maurerarbeiten, sowie Eisenbetonkonstruktion für die Erstellung eines Hochdruckreservoirs im Mahlenwald von 5000 m³ Inhalt, mit 2 Kammern und vorgebautem Schieberhaus; Grabarbeiten ca. 1175 m für eine Druckleitung vom Reservoir Mahlenwald bis Quartier. Pläne zc. im Bureau der städt. Gas- und Wasserwerke, Zentralstrasse 67. Eingabeformulare daselbst gegen Hinterlage von 20 Fr. Nähere Auskunft durch die Bauleitung am 9. November, nachm. 2 Uhr. Treffpunkt beim alten Schützenhaus an der Schützenstrasse/Berghausweg. Getrennte Offerten in gesonderten Briefumschlägen mit der Aufschrift „Reservoir-Neubau Mahlenwald“ und „Grabarbeiten für Druckleitung“ bis 18. November, vorm. 10 Uhr, an das Gas- und Wasserwerk der Stadt Biel.

Freiburg. Wasserversorgungs-Genossenschaft St. Antoni. Quellsfassung der Fühackerholzquellen mit Brunnenstube, Zuleitung in Gußröhren von 125 und 80 mm, Rohrnetz in Gußröhren von 135, 125 und 100 mm mit 12 Hydranten, Privatinstallationen. Pläne zc. beim Präsidenten, Großrat Joh. Stürny in St. Antoni. Eingaben bis 15. Novbr., 6 Uhr abends, an Geometer Fasel in Düringen.

Solothurn. Gemeinde Günsberg. Fassung und Zuleitung der Teuffelenquellen. Quellsfassung mit Brunnenstube, zirka 1600 m gußeiserne Muffenröhren 50 und 80 mm weit, samt Formstücken zc., Grabarbeit. Pläne zc. ab 6. Nov. beim Präsidenten der Wasserkommission, E. Henzi zum Sternen in Günsberg. Eingaben mit Aufschrift „Eingabe für die Wasserversorgung“ bis 15. November an den Vorbenannten.

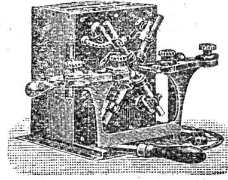
Aargau. Bezirksschulhaus- und Turnhalle-Neubau in Schinznach. Erd-, Maurer-, Zimmer-, Spengler- u. Dachdeckerarbeiten. Pläne zc. bis 11. November je vorm. 8—11 Uhr bei Architekt Christ in Schinznach-Dorf. Eingaben mit Aufschrift „Eingaben für Schulhaus- und Turnhalleneubau Schinznach“ bis 15. November an die Baukommission.

Vaud. Commune de Tartegnin. Fourniture et pose d'environ 180 m de tuyaux Mannesmann de 80 mm. Conditions chez A Laydu, municipal. Offres au syndic pour le 11 novembre.

Vaud. Commune de Sassel. Fourniture de pupitres scolaires. Pièces, etc. au greffe municipal. Offres au syndic pour le 11 novembre à 6 h. du soir.

Neuchâtel. Commune de Fleurier. Place de contre-maître de l'Usine à gaz. Les postulants doivent connaître

à fond la fabrication du gaz ainsi que toutes les installations et réparations aux appareils s'y rapportant. Renseignements chez la Direction des Services industriels. Offres avec indication de prétentions, entrée en service, etc. au Conseil communal pour le 20 novembre. Joindre copies de certificats. — Les offres de chauffeurs ayant longue pratique pourront aussi être prises en considération.



Unübertroffen!
ist der elektr. Bandsägen-Lötapparat
„Elektrolötör“
(für jede Stromart geeignet).

Billige Anschaffung
Grosse Zeitersparnis!
Tausende im Betrieb!

Jede Auskunft erteilt:

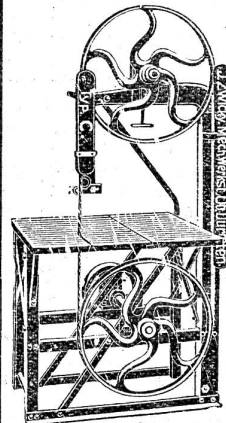
Rob. Urscheler, Basel 9, Allschwilerstrasse 31. Tel. 4675.

Dampfanlagen, Cornwalkessel, Motoren

neu und gebraucht, stets auf Lager, bei

Emil Steiner, Maschinenhandlung
Wiedikon-Zürich, Birmensdorferstr. 98.

4212a



Preisabbau.

Solide und billigste
Bandsägen

mit Kugellager, 600 und 800 mm Rollen,
besonders geeignet für Handwerker.

Brennholzfräsen
Langholzfräsen

mit Wagen und Geleise. [4554

Schleifsteine

E. Zwicky-Forster,
Mechan. Werkstätte
Ober-Dürnten (Zürich).

Wer liefert für Einfamilienhäuser

ca. 70 m³ Bauholz, nach Liste geschnitten,
„ 1000 m² Schiebbodenbretter,
„ 600 m² tannene Riemen, I./II. Qualität,
„ 200 m² gehobelte Ware, verschied. Stärke.

Lieferung baldmöglichst.

Offerten unter Chiffre EH 4995 an die Expedition.

Zu verkaufen
700 m³

Tannen-Rundholz

frischer Schlag, entrindet, 4 bis 8 m Länge.
Alles feinjährige **Berg-Rottannen.**

Preis: Fr. 45 per m³ franko

– Westschweiz verladen. –

Offerten unter Chiffre R 4800 an die Exped.