

**Zeitschrift:** Illustrierte schweizerische Handwerker-Zeitung : unabhängiges Geschäftsblatt der gesamten Meisterschaft aller Handwerke und Gewerbe

**Herausgeber:** Meisterschaft aller Handwerke und Gewerbe

**Band:** 38 (1922)

**Heft:** 33

**Rubrik:** Aus der Praxis - für die Praxis

### **Nutzungsbedingungen**

Die ETH-Bibliothek ist die Anbieterin der digitalisierten Zeitschriften. Sie besitzt keine Urheberrechte an den Zeitschriften und ist nicht verantwortlich für deren Inhalte. Die Rechte liegen in der Regel bei den Herausgebern beziehungsweise den externen Rechteinhabern. [Siehe Rechtliche Hinweise.](#)

### **Conditions d'utilisation**

L'ETH Library est le fournisseur des revues numérisées. Elle ne détient aucun droit d'auteur sur les revues et n'est pas responsable de leur contenu. En règle générale, les droits sont détenus par les éditeurs ou les détenteurs de droits externes. [Voir Informations légales.](#)

### **Terms of use**

The ETH Library is the provider of the digitised journals. It does not own any copyrights to the journals and is not responsible for their content. The rights usually lie with the publishers or the external rights holders. [See Legal notice.](#)

**Download PDF:** 01.04.2025

**ETH-Bibliothek Zürich, E-Periodica, <https://www.e-periodica.ch>**

allem gefahrlose Schweißmethode, von der auch eine bessere Qualitätsschweißung zu erwarten ist, rasch überall Eingang finde. Ein erhöhter Verbrauch von Acetylen-Diffous dürfte auch bald einer Preisreduktion rufen.

**Anschaffung von Feuerwehr-Requisiten in Nidfurn (Glarus).** (Korr.) Die Gemeinde Nidfurn beschloß die Anschaffung von Feuerlöschgerätschaften und Feuerwehr-Requisiten im Kostenbetrage von 1400 Fr. An diese Kosten werden 50% als gesetzlicher Beitrag aus der kantonalen Brandassuranzkasse bezahlt.

**Schützenfest in Aarau.** In der „Schweizer. Schützenzeitung“ wird berichtet: Die Denkmalkommission war unter Vorsitz von Nationalrat Gamma in Aarau versammelt, um die in engerer Wahl stehenden drei Entwürfe zu beurteilen. Ein Entwurf wurde ausgeschaltet. Zwischen den beiden andern wird nun das Zentralkomitee des Schweizer. Schützenvereins die Auswahl treffen. Wählt dasselbe so oder anders, wird das Volk der Schützen zufriedengestellt sein. Das war die einstimmige Meinung der Kommission. Immerhin ist die Wahl durch eine ziemlich starke Preisdifferenz beeinflusst.

## Aus der Praxis. — Für die Praxis.

### Fragen.

**NB. Verkauf-, Tausch- und Arbeitsgesuche werden unter diese Rubrik nicht aufgenommen;** derartige Anzeigen gehören in den Inseratenteil des Blattes. — Den Fragen, welche „unter Chiffre“ erscheinen sollen, wolle man **50 Cts.** in Marken (für Zusendung der Offerten) und wenn die Frage mit Adresse des Fragestellers erscheinen soll, **20 Cts.** beilegen. **Wenn keine Marken mitgeschickt werden, kann die Frage nicht aufgenommen werden.**

**888.** Wer liefert prima schwedischen Rienteer? Offerten mit Preis unter Chiffre 888 an die Exped.

**889.** Wer liefert zweiteilige, hölzerne Riemenscheiben? Offerten an Otto Meier, Schmied, Sempen (Solithurn).

**890.** Wer liefert 1 Dynamo 30 PS und zu welchem Preise? Offerten an Liechtenstein'sche Holzindustrie A.-G., Schaan.

**891.** Wer liefert neue oder gebrauchte Rollbahnschienen 50 und 80 Profil und hierzu passende Drehscheiben? Preisofferten per lfd. Meter an Liechtenstein'sche Holzindustrie A.-G., Schaan.

**892.** Wer liefert Handmodelle für Beton- und Schlackensteine, einfaches System, Größe 12/12/25 und 6 1/2/12/25 cm? Offerten unter Chiffre 892 an die Exped.

**893.** Wer hat abzugeben: 300—400 m<sup>2</sup> parallele Weimuts-Feierbretter, 16 mm stark, in II. Qualität; ein Quantum ast- und

rispfreies Nornholz in 10 mm Stärke aus nur großen Bäumen? Offerten an Emil Kuster's Erben, mech. Schreinerei, Flawil.

**894.** Wer fabriziert oder liefert „Zid-Jack“-Riementlammern in einwandfreier Qualität in kuranten Größen? Offerten unter Chiffre 894 an die Exped.

**895 a.** Wer befaßt sich mit der Projektierung von Tribünenanlagen für sportliche Veranstaltungen, Pferderennen, Skisprung etc.? **b.** Gestaltet ein praktisches, preiswürdiges Modell einer „fliegenden“ Umzäunung für die Absperrung von Sportsplätzen? Der Hag sollte leicht aufstellbar und solid sein, sowie nach der Veranstaltung gut magaziniert werden können. Offerten an Postfach Nr. 12292 St. Moritz (Engadin).

**896.** Wer hätte einen 3—4 PS Benzin- oder Petrol-Motor, leicht transportabel, für 4 Wochen mietweise abzugeben? Nachheriger Kauf nicht ausgeschlossen. Offerten unter Chiffre 896 an die Exped.

**897.** Wer liefert billige Spannfutter für Spiralbohrer, bis 16 mm spannend? Offerten unter Chiffre 897 an die Exped.

**898.** Welche Fabrik liefert Zementröhren-Modelle, 10, 12, 15 und 20 cm? Offerten mit Preis an G. Fischer, Baumeister, Romanshorn.

**899.** Wer hätte abzugeben Seitengatter, gebraucht, aber in gutem Zustande, komplett mit Wagen und Schaltung? Offerten mit Preisangaben unter Chiffre 899 an die Exped.

**900.** Wer hat Rundeschen oder Bretter 38 mm, ast- und rispfrei, abzugeben? Offerten mit Preisangaben an Hans Hirt & Cie., Sägerei, Lurgi (Aargau).

**901.** Wer liefert Schmirgelscheiben Ia poröse, je 2 Stück 500×60 mm, 500×70? Offerten unter Chiffre 901 an die Exped.

**902 a.** Wer liefert Wäschereimaschinen, elektrisch betrieben, für Hotels? **b.** Welches ist die rationellste Warmwasserbereitung für Bad mit 4 Wannen und wer liefert solche Apparate? Offerten unter Chiffre 902 an die Exped.

**903.** Wer hätte 1 Eisenhobelmaschine, neu oder gebraucht, 1 m Hobellänge, abzugeben? Aber nur gutes, neueres System. (System Haas benorzugt). Offerten unter Chiffre 903 an die Exped.

**904.** Wer liefert Isolationsmesser (Erdschlussprüfer) für Elektro-Instalateure? Offerten mit Preisangaben unter Chiffre F 904 an die Exped.

**905.** Welche Firma liefert eine starke Ablängfräse (ähnlich Brennholzfräse mit beweglichem Tisch) für mindestens 70er bis 80er Blatt? Mit dieser Fräse müssen starke Buchenhälftlinge haargenau zu kurzen Klößen abgeschnitten werden können. Die Führung des Tisches muß also exakt funktionieren und soll mindestens 50 cm Lauflänge haben. Offerten an Rud. Kägi, mech. Drechslererei, Bauma.

**906.** Wer hätte zirka 200 m Rollbahn mit Drehscheibe, 2 Rippwaagen, 1 Drahtseil und 1 Wellenbock, gebraucht, aber in gutem Zustande, abzugeben eventuell zu vermieten? Offerten an Gysler & Rohr, Madiswil.

**907.** Wer liefert waggonweise Sägmehl? Offerten an J. Dellenbach, Mogelsberg.

**908.** Mit welcher Substanz können Fabrikräume sauber und dauerhaft geweißelt werden? Zu weißeln sind rohe, rußgeschwärzte Decken und Balkenlagen aus ungehobeltem Tannenholz, Wände mit Kaltverputz, Träger aus Eisen und Gipsdecken. Wie müssen die Stellen vor dem Weißeln behandelt werden, die durch Öl- und Fettspritzer verunreinigt sind? Preisofferten mit Anleitung an J. Würner, Konstruktions-Werkstätte, Steffisburg-St.

**909.** Wer liefert Nornholz in Nornbellen von verschiedener Dicke und verschiedenem Durchmesser? Offerten an die Metallwarenfabrik Birchmeier & Cie., Rünten (Aargau).

**910.** Welche Fabrik fertigt Strohhäfen? Offerten an Karl Messerli, Zementwarenfabrik, Seftigen (Bern).

**911.** Wer liefert alte Fenster für eine Werkstätte? Größe zirka 0,90—1,20 m breit, 1,50—1,80 m hoch. Offerten unter Chiffre 911 an die Exped.

**912.** Wer hätte eine eiserne Holzdrehbank abzugeben, 180 bis 200 cm lang, doppelte Lager? Offerten mit Preisangabe unter Chiffre 912 an die Exped.

**913.** Wer liefert Brennholzfräsen mit fahrbarem Tisch und zu welchem Preis? Offerten unter Chiffre 913 an die Exped.

**914 a.** Wer hätte gut erhaltene, kombin. Hobelmaschine, 60 cm, abzugeben? **b.** Wer wäre Abgeber von Schilfbretter, 20—30 mm dick, zirka 50 m<sup>2</sup>? Offerten an C. Gehring, Wageneri, Eglißau.

### Antworten.

Auf Frage **849.** Prima Rieselguhr, roh und kalzinert, liefern Schweiz. Korz- und Isoliermittel-Werke Dürrenäsch (Aarg.)

Auf Frage **859.** Die A.-G. Olma Landquarter Maschinenfabrik Olten liefert Maschinen zum Bedrucken von Kistenbrettern.

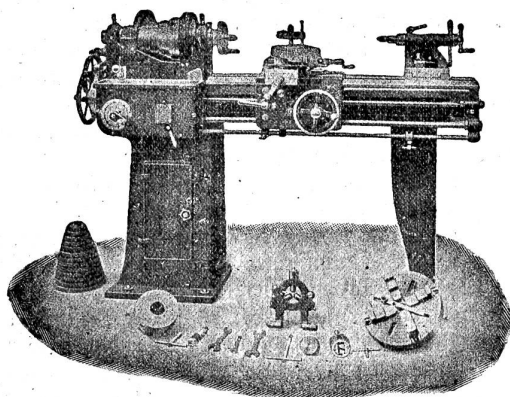
Auf Frage **865.** Cusmann-Dreibackenfutter liefert B. Etienne-Häftiger, Werkzeuge, Bremgarten (Aargau).

Auf Frage **865.** Cusmann-Drehbankfutter von 70, 85, 110, 135 mm Durchmesser haben ab ihrem Lager abzugeben: Würgler, Reiser & Mann, Albstrieden-Zürich.

# Werkzeug - Maschinen

aller Art

1698



**W. Wolf, Ingenieur :: vorm. Wolf & Weiss :: Zürich**  
Lager und Bureau: Brandschenkestrasse 7.

Auf Frage 867. Niederdruck-Dampfessel für Holz-trocken-Anlagen liefert die Aktiengesellschaft Kesselschmiede Richterzwil.

Auf Frage 867. Dampfessel für Holz-trocken-Anlagen liefert Jean B. Zech, Apparatebau, Luzern.

Auf Frage 869. Laufkatzen liefert die Rollmaterial und Baummaschinen A.-G. „Rubag“, Seidengasse 16, Zürich.

Auf Frage 869. Laufkatzen wie auch Laufkatzen mit Kettenflaskenzügen und Schwenkkrane liefert Jhnen G. Bernheim-Boegeli, Maschinen und Werkzeuge, Bern.

Auf Frage 869. Wenden Sie sich betr. Laufkatzen bei U. Ammann, Maschinenfabrik A.-G., Langenthal.

Auf Frage 869. Die A.-G. Olma Landquart Maschinenfabrik Olten kann Jhnen mit einer Kettenwinde, gebraucht, aber gut erhalten, dienen.

Auf Frage 872. Die Maschinenfabrik vorm. Holzschetter & Hegi, Manessestrasse 190, Zürich 3, ist in der Lage, alle Holz-bearbeitungsmaschinen sofort ab Lager abzugeben und empfiehlt Befichtigung.

Auf Frage 872. Bandsägen mit oder ohne Wagen, komb. Hobelmaschinen, Sprossenstanzen etc. liefern Fischer & Süssert, Maschinen und Werkzeuge für die Holzindustrie, Basel 1.

Auf Frage 872. Die A.-G. Olma Landquart Maschinenfabrik Olten liefert Bandsägen, mit und ohne Rollwagen, patentierte komb. Abriecht-Dickhobelmaschinen, Transmissionen und Sprossenstanzen.

Auf Frage 872. Bandsägen, Abriecht- und Dickhobelmaschinen, Transmissionen sowie Sprossenstanzen liefern Rud. Brenner & Cie., Basel.

Auf Frage 872. Gewünschte Maschinen liefern A. Müller & Cie., Maschinenfabrik, Brugg (Aargau).

Auf Frage 872. Bandsägen, sowie komplette Transmissionen liefern Im-Hof & Cie., Basel.

Auf Frage 872. Bandsägen, sowie Abriecht- und Dickhobelmaschinen liefert die „Rubag“ A.-G., Seidengasse 16, Zürich 1.

Auf Frage 872. Bandsäge und Abriecht-Dickhobelmaschine mit Transmission und Sprossenstanze hat sofort abzugeben: Ferd. Bischof, Melonenstrasse 41, St. Gallen.

Auf Frage 872. Bandsägen, komb. Hobelmaschinen, Sprossenstanzen und Transmissionseinrichtungen liefert S. Müller-Schneider, Maschinen und Werkzeuge, Frutigen.

Auf Frage 872. Bandsägen liefert die Eisengießerei und Maschinenfabrik G. & J. Baumann, Suhr.

Auf Frage 875. Schlaglot liefert Karl Aufseeser, Zürich 4.

Auf Frage 875. Borax und Schlag zum Auflösen von Eisensulfaten liefert J. Mayoral, Apparatenbau, Zofingen.

Auf Frage 878. Das gewünschte Druckwalzengestell mit 2 Blockwagen beziehen Sie durch die Firma Fischer & Süssert, Maschinen und Werkzeuge für die Holzindustrie, Basel 1.

Auf Frage 880. Für kleine autom. Drehbänke wenden Sie sich an S. Müller-Schneider, Maschinen und Werkzeuge, Frutigen.

Auf Frage 885. Fahrbare 3 PS Elektromotor, 250 Volt, 50 Perioden, liefert die Eisengießerei und Maschinenfabrik G. & J. Baumann, Suhr.

Auf Frage 885. Einen so gut wie neuen Drehstrom-Motor von 3 PS, Fabrikat DeKlison, haben abzugeben: Bürgler, Kleiser & Mann, Altbrieden-Zürich.

## Submissions- und Stellen-Anzeiger.

**Zürich.** Neubau der kantonalen Dermatologischen Klinik in Zürich. Zimmer-, Spengler- und Dachdeckerarbeiten. Unterlagen je nachmittags bei Architekten Pflegerhard & Häfeli, Bahnhofstr. 70, Zürich. Eingabetermin 21. November.

**Schwyz.** Touristenverein „Die Naturfreunde“, Ortsgruppe Zürich. Bau eines Ski- und Ferienheims auf dem Stoß ob Morschach. Auskunft und Pläne bei E. Peter, Dittenweg 15, Zürich 8.

**Basel.** Elektrizitätswerk Basel. Neubauten an der Margarethenstrasse. Zimmerarbeiten. Pläne etc. im Hochbau-bureau 1, Zimmer 50, Münsterplatz 11. Offerten mit Aufschrift „Neubauten Elektrizitätswerk, Zimmerarbeiten“ bis 24. November, nachmitt. 3 Uhr, an das Sekretariat des Baudepartements.

**Baselland.** Gemeinde Laufen. Malerarbeiten (Renovation) im Gemeindefaal und zwei weiteren Zimmern im Schulhaus. Auskunft auf der Gemeindefkanzlei. Eingaben mit Aufschrift „Malerarbeiten“ bis 20. Nov. an den Gemeindevorstand.

**Schaffhausen.** Umbau Ratslaube Schaffhausen. Lieferung der Tische und Voluterstühle. Formulare je von 8 bis 10 Uhr morgens auf dem Baubureau Ratslaube. Angebote mit der Aufschrift „Umblickung Ratslaube“ bis 18. November, vorm. 10 Uhr, an die Bauleitung, S. Meier, Architekt, Schleithelm.

**Schaffhausen.** Schießanlage im Niedersfeld in Stein a. Rh. Abbruch-, Erd-, Maurer-, Verputz-, Zim-

mer-, Spengler-, Dachdecker- und Malerarbeit. Pläne etc. bei der Bauleitung, Frh. Böschenstein, Architekt, Stein a. Rh. Offerten mit der Aufschrift „Schießanlage“ bis 16. November an Konrad Krönlein, Präsident.

**Aargau.** Schulhausbau Möhlin. Glaserarbeiten und sanitäre Installationen. Pläne etc. auf dem Schulhausbaubureau in Möhlin. Offerten mit der Aufschrift „Schulhausneubau“ bis 25. November an die Gemeindefkanzlei Möhlin.

**Aargau.** Wohnhaus-Neubau für Hans Baumann-Wächter, Gärtnerei, Nu-Laufstr. im Sonnenberg in Brugg. Maurerarbeiten mit Kunststeinlieferung, Zimmer-, Dachdecker-, Spengler-, Schreiner-, Glaser-, Installations-, Maler-, Tapezierer- und Hafnerarbeiten mit Ofenlieferung. Pläne etc. beim Bauherrn. Offerten bis 18. November an denselben.

**Ticino.** Comune di Giubiasco. Lavori di rinnovamento parziale dell'acquedotto di Giubiasco e delle frazioni di Loro e Motti. Condizioni presso la cancelleria municipale. Offerte con dicitura „Offerta per Acquedotti“ alla Municipalità entro le ore 14 del 18 novembre. Deposito fr. 4000.

**Vaud.** Société de Jeunesse de Chevroux. Fourniture de 100 m<sup>2</sup> de planches lignées et rabotées d'un côté, pour pont de danse de 3 cm épaisseur et 10 m de longueur. Conditions chez le président. Délai le 25 novembre.

**Vaud.** Société de Laiterie de Valeyres-sous-Ursin. Nouvelle porcherie. Maçonnerie et béton en ciment armé, charpente, ferblanterie, serrurerie. Conditions chez l'architecte A. Oberhänsli à Yverdon. Offres avec la mention „Soumission pour la porcherie“ à Lucien Miéville, président de la société dite pour le 20 novembre à 18 heures.

**Valais.** Construction d'un hangar au domaine de l'Etat „Grand-Bûlé“ à Leytron. Conditions au Département de l'Intérieur, Service de la Viticulture, à Sion. Délai le 18 novembre, à midi.

**Wallis.** Kirchen-Verwaltung Agaren. Schreinerarbeiten: Böden, Bekuhlung, Türen und Fenster, Beichtstühle, Kanzel, Chorstühle und Schränke usw. samt Beschläge. Pläne etc. ab 15. November bei L. Braz, Architekt, Sitten. Eingabetermin 25. November.

**Wallis.** Geteilenschaft der Alpe Tschorr, Gischoll. Bau einer Hütte (Stübchen) auf Kellermauer mit Umbau einer Käsestube. Das Holz ist waldschettig auf Blak, so daß die Arbeit aus Spaltlöcher und Aufstellen besteht. Preiseingaben bis 20. November an Theod. Banard, Holz-, Gischoll. Nähere Auskunft daselbst.

# Schulhausneubau Möhlin

(Kanton Aargau).

Es wird Konkurrenz eröffnet über die Ausführung der

## Glaserarbeiten und sanitären Installationen.

Plananlage und Bezug der Offertformulare auf dem Schulhausbaubureau in Möhlin.

Die Offerten sind ausgefüllt, verschlossen und mit der Aufschrift „Schulhausneubau“ versehen, bis Samstag den 25. November 1922 an die Gemeindefkanzlei Möhlin einzusenden. 5093

Rheinfelden, den 11. November 1922.

Heinrich A. Liebetrau,  
Architekt S. J. A.

## Zu kaufen gesucht:

Eine noch gut erhaltene, eiserne

# Holz-drehbank

wenn möglich mit Vorgelege.

Offerten mit Preisangabe erbeten an 5003

Jak. Stocker  
Schmidrüti b. Wyla (Tösstal).

# Polnische Kiefern-Bretter

in verschiedenen Dimensionen

## zu verkaufen.

Gefl. Anfragen unter Chiffre N 5072 an die Expedition.