

**Zeitschrift:** Illustrierte schweizerische Handwerker-Zeitung : unabhängiges Geschäftsblatt der gesamten Meisterschaft aller Handwerke und Gewerbe

**Herausgeber:** Meisterschaft aller Handwerke und Gewerbe

**Band:** 38 (1922)

**Heft:** 35

**Rubrik:** Aus der Praxis - für die Praxis

### **Nutzungsbedingungen**

Die ETH-Bibliothek ist die Anbieterin der digitalisierten Zeitschriften. Sie besitzt keine Urheberrechte an den Zeitschriften und ist nicht verantwortlich für deren Inhalte. Die Rechte liegen in der Regel bei den Herausgebern beziehungsweise den externen Rechteinhabern. [Siehe Rechtliche Hinweise.](#)

### **Conditions d'utilisation**

L'ETH Library est le fournisseur des revues numérisées. Elle ne détient aucun droit d'auteur sur les revues et n'est pas responsable de leur contenu. En règle générale, les droits sont détenus par les éditeurs ou les détenteurs de droits externes. [Voir Informations légales.](#)

### **Terms of use**

The ETH Library is the provider of the digitised journals. It does not own any copyrights to the journals and is not responsible for their content. The rights usually lie with the publishers or the external rights holders. [See Legal notice.](#)

**Download PDF:** 16.02.2025

**ETH-Bibliothek Zürich, E-Periodica, <https://www.e-periodica.ch>**

beiter gratis abgeben, stellen sich auf jährlich 12 Franken pro Exemplar. Dabei hat die „Heimat“ mit Politik nichts zu tun. Eine politische Beeinflussung der Arbeiter zu Gunsten des Unternehmertums liegt ihr völlig fern, wofür auch der Name des sehr geschickten Redaktors, Jakob Bühner, bürgt.

Die Zeitschrift wird von nahezu hundert gemeinnützigen Vereinen und Berufsverbänden empfohlen. Durch das von ihr gebotene empfiehlt sie sich selbst am besten.

## Aus der Praxis. — Für die Praxis.

### Fragen.

**NB. Verkaufs-, Tausch- und Arbeitsgesuche werden unter diese Rubrik nicht aufgenommen; derartige Anzeigen gehören in den Inseratenteil des Blattes. — Den Fragen, welche „unter Chiffre“ erscheinen sollen, wolle man 50 Cts. in Marken (für Zusendung der Offerten) und wenn die Frage mit Adresse des Fragestellers erscheinen soll, 20 Cts. belegen. Wenn keine Marken mitgeschickt werden, kann die Frage nicht aufgenommen werden.**

**944.** Wer liefert eiserne Fahrrad-Ständer mit Bedachung, freistehend, für 30 und 40 Velos? Offerten mit Preis und Zeichnung an E. Knopf, Mächenflorf (Bern).

**945.** Wer liefert Stiegenprossen aus Buchenholz? Offerten mit Preis an J. J. Feiniger, Hobelwerk, Moutathal (Schwyz).

**946.** Wer liefert Apparate zum Stauchen von Gattersägen? Offerten mit Preisangabe an M. Ehrbar, Sägerei, Sachfeln (Obw.).

**947.** Wer hätte eine gut erhaltene komb. Hobel- und Abrichtmaschine, 50—60 cm Hobelbreite, abzugeben? Offerten mit Preisangaben unter Chiffre 947 an die Exped.

**948.** Wer liefert 25—30 m Gelenkketten und 4 Stück Kettenräder, 20—25 cm Durchmesser? Offerten mit Preisangaben unter Chiffre 948 an die Exped.

**949.** Wer übernimmt das Schneiden von Bauholz und Breiterein zum Bau einer Scheune, ca. 80 m<sup>2</sup>, in gelegentlichem Wald, mit einer Alpfähe? Entfernung: 1 Stunde von Entlebuch. Interessenten wollen sich melden bei Gebr. Theiler, Sägerei, Entlebuch.

**950.** Wer liefert neuen oder gebrauchten Leimofen und kleine Schreinertischfräse, ferner gebrauchte oder neue Ledertreibriemen? Offerten mit Preis an Otto Rüegg-Peter, Boden-Steg (Zöptal).

**951.** Wer hätte abzugeben gebrauchte, aber noch gut erhaltene Zementröhren-Modelle für 10er, 12er und 15er Röhren? Offerten an Stäubli & Husner, Baugeschäft Fricd.

**952.** Wer hat ein Quantum gut erhaltene Leimkechte, sowie 40—50 hölzerne Schraubzwingen abzugeben? Offerten an Gebr. Reuteler, Spielwarenfabrik, Riesen.

**953.** Wer liefert Seitengatter, neu, komplett, 20 m Geleise, wenn möglich mit Kugellagerung, bis 1 m Durchlaß? Offerten mit Preisangaben unter Chiffre 953 an die Exped.

**954 a.** Wer hätte abzugeben eine ältere Häfelmaschine, wenn möglich mit Kettenantrieb? **b.** Wer liefert einige Petrolgasbrenner, Marke „Primus“, ältere oder neue, und zu welchem Preis? Offerten unter Chiffre A 954 an die Exped.

**955.** Wo kann ich eine Brenne verzinnen lassen? Offerten an E. Hoh, Spenglerei, Jns (Bern).

**956 a.** Wer liefert kleine Wasser-Motörchen zum Antrieb kleiner Milch-Zentrifugen? **b.** Wer liefert die B. K. S. Zürichschliker? Offerten an Jaf. Meischbach, Wauschlosserei und Velowerkstätte, Fricd (Murgau).

**957 a.** Wer liefert gebrauchte, komb. Abricht- und Dickschleifmaschine, 600 mm breit, sowie kleinere Bohrmaschine? **b.** Wer liefert neue, event. alte, noch gut erhaltene Hobelbänke? Offerten unter Chiffre 957 an die Exped.

**958.** Wer befaßt sich mit der Aufstellung einer Cheminée-Anlage für Holz- und Kohlenfeuerung in bestehendem Wohnhaus und garantiert für richtige Zugwirkung? Adressen unter Chiffre B 958 an die Exped.

**959.** Wer würde mir für ca. 1 Monat leihweise, eventuell auch käuflich erwerben Modelle für Zement-, Ramin- und Normalmaße, also gebrauchte, übermitteln? Offerten an L. Dinsborg, Dachdecker und Baumaterialien, Steinhausen (Zug).

**960.** Wer hätte gebrauchte, steifige, eiserne Riemenscheibe, 800×350×74,5 sofort, abzugeben? Offerten an Bogler, Sägerei, Neu St. Johann (St. Gallen).

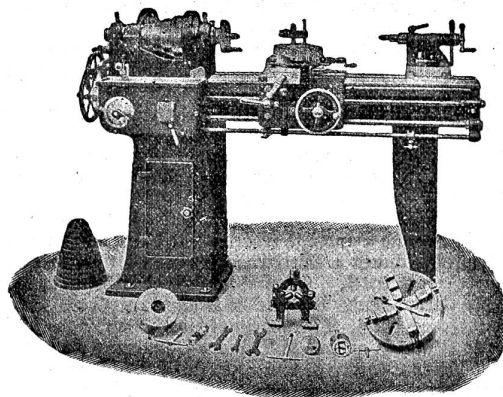
**961.** Wer hat abzugeben einen gut erhaltenen Leim- und Fournier-Ofen, Größe 70×200 cm, sowie noch eine gute Hobelbank, Größe 200×220 cm? Offerten mit Preisangaben unter Chiffre 961 an die Exped.

**Bei event. Doppelsendungen bitten wir zu reklamieren um unnötige Kosten zu vermeiden. Die Expedition.**

# Werkzeug - Maschinen

aller Art

1698



**W. Wolf, Ingenieur :: vorm. Wolf & Weiss :: Zürich**  
Lager und Bureau: Brandchenkestrasse 7.

**962.** Wer hätte 1 noch gut erhaltenen Hobelmaschinenmesser-Schleifapparat preiswürdig abzugeben, oder wer liefert neue solche? Offerten mit Preisangaben direkt an Beda Böni, mech. Drechslerrei, Gofau (St. Gallen).

**963.** Wer hätte 1 Zementrohr-Modell, 45 cm Lichtweite, mit Untermuffen, zu vermieten? Mietpreisofterten unter Chiffre F 963 an die Exped.

**964.** Wer liefert ein feuerfestes, billiges Material zum Gießen von feuerfesten Steinen?

**965.** Wer hätte 1 gut erhaltene Bandsäge, 700 mm Rollendurchmesser, abzugeben? Offerten mit Preisangaben unter Chiffre T 965 an die Exped.

**966.** Wer hätte eine schmale, 25—30 cm breite, komb. Hobelmaschine abzugeben? Offerten mit Beschreibung und Preisangaben unter Chiffre 966 an die Exped.

**967 a.** Wer liefert hydraulische Widder? **b.** Wer hätte abzugeben: 1 Elektro-Motor 1 oder 1 1/2 HP, 250 Volt, 50 Per.; 3 Kängelager mit Ringschmierung 30/350 mm; 1 Transmissionswelle 30 mm, 4—5 m; 120 m<sup>2</sup> verzinktes Wellblech 1 mm? Offerten an Rob. Bueche, Court (Bern Jura).

**968 a.** Wer erstellt Schleifmaschinen zum Schleifen von Hobelwaren, hauptsächlich Krallentäfer? **b.** Wer liefert Schleifmaschinen für Gatter- und Kreisägen? Offerten mit Preisangaben unter Chiffre 968 an die Exped.

**969.** Wer hätte 1 gebrauchten Treibriemen, 15 cm breit, 6—8 m lang, abzugeben? Offerten an Ernst Flückiger, Sägerei, Leimiswil b. Langentol.

**970.** Wer hätte 1 komb. Abricht- und Dickschleifmaschine 50—60 cm, abzugeben, eventuell 1 Abricht- und 1 Dickschleifmaschine? Offerten unter Chiffre 970 an die Exped.

**971.** Wer hat Eschenholz für Labebäume, 12×16 mm Durchmesser, 5 m lang, abzugeben? Offerten unter Chiffre 971 an die Exped.

### Antworten.

Auf Frage 880. Kleines Drehbänkl liefert Eugène Haas & Cie., Basel, Graismusplatz 8.

Auf Frage 902. Wäschereimaschinen für Hotels, sowie Warmwasserbereitungskessel zur rationellsten Warmwasserbereitung für Bad mit 4 Wannen liefert J. Mayorat, Apparatenbau in Zofingen.

Auf Frage 915 a. Hans Walder in Uster liefert prima galvanisierte Wasserleitungsrohre mit Gewinde und Muffen 1 1/4".

Auf Frage 917. Ia trockene Föhrenbretter 36—80 mm liefert ab Lager in Dietikon: Holz-Contor A.-G., Zürich, Bahnhofstrasse 68.

Auf Frage 920. Die Firma Kaspar Winkler & Cie., chem. bautechn. Produkte in Allfetten-Zürich, fabriziert unter dem Namen „Isas 1 — Parkettkitt“ ein Produkt, in welches Parkett direkt auf Zementböden, auch wenn solche mit der feuchten Erde in Verührung kommen, verlegt werden können.

Auf Frage 920. G. Schneeberger, Parfetterie, Moutier, erstellt Asphaltparketts mit Garantie.

Auf Frage 923. Sandpapier Schleifmaschinen eigenen Systems hat die Maschinenfabrik normals Holzschleifer & Hegi, Manessestrasse 190, Zürich 3, abzugeben.

Auf Frage 926. Leistungsfähige Einsagatter liefert die Firma Fischer & Siffert, Maschinen und Werkzeuge für die Holzindustrie, Basel 1.

Auf Frage 926. Die A.-G. Olma Landquarter Maschinenfabrik Olten liefert Einsagatter.

Auf Frage 926. Die A.-G. Olma Landquarter Maschinenfabrik Olten liefert Einsagatter.

Auf Frage 926. Hätte Einsagatter abzugeben, eventuell mit Walzen und Wagen: J. Dellenbach, Nachsäge b. Mogensberg (St. Gallen).

Auf Frage 926. Einsagatter liefert S. Müller-Schneider, Maschinen und Werkzeuge, Frutigen.

Auf Frage 928. Die von Ihnen gesuchten Holzbearbeitungsmaschinen erhalten Sie von der Maschinenfabrik normals Holzschleifer & Hegi, Manessestrasse 190, Zürich 3.

Auf Frage 928. Die gewünschte Dichebelmaschine, Messerschleifmaschine und Bandsäge erhalten Sie durch die Firma Fischer & Siffert, Maschinen u. Werkzeuge für die Holzindustrie, Basel 1.

Auf Frage 928. Gewünschte Holzbearbeitungsmaschinen liefert die Firma Rud. Brenner & Cie., Basel.

Auf Frage 928. Dichebelmaschinen, Bandsägen, liefert die American Wood Working Machinery Company, Rochester NY, vertreten durch Spoerri & Cie., Zürich 6, Walchstrasse 27.

Auf Frage 928. Dichebelmaschinen, Messerschleifmaschinen, Bandsägen, sowie Transmissionslager liefern Jm-Hof & Cie. in Basel.

Auf Frage 928. Für Dichebelmaschinen, Schleifmaschinen, Bandsägen etc. wenden Sie sich an S. Müller-Schneider, Maschinen und Werkzeuge, Frutigen.

Auf Frage 928. Dichebelmaschinen 600 mm liefert die „Ruhag“ A.-G., Seidengasse 16, Zürich 1.

Auf Frage 928. Die A.-G. Olma Landquarter Maschinenfabrik Olten liefert Dichebelmaschinen, Messerschleifmaschinen und Bandsägen.

Auf Frage 930. Drehbänke, Schmirgelmaschinen, Bohrmaschinen und Werkzeug erhalten Sie durch das Maschinenhaus E. Sobel, Basel, Güterstrasse 219.

Auf Frage 930. Drehbänke, Bohrmaschinen und Schmiedewerkzeug, neu und gebraucht, hat abzugeben: Emil Widmer & Cie., Konradstrasse 49, Zürich 5.

Auf Frage 930. Wenden Sie sich an die Firma Rud. Brenner & Cie, Basel.

Auf Frage 930. Eine Drehbank in gewünschter Grösse nebst Bohrmaschine und Schmirgelmaschine haben abzugeben: Würgler, Kleiser & Mann, Albisrieden-Zürich.

Auf Frage 930. Drehbänke, Bohr- und Schleifmaschinen liefern Jm Hof & Cie., Basel.

Auf Frage 930. Drehbänke mit 1500 mm Drehlänge und Bohrmaschinen für Löcher bis 25 mm liefert W. Blau, Werkzeugmaschinen, Bern, Narberggasse 4.

Auf Frage 930. Drehbänke, Schmirgelschleifmaschinen, Bohrmaschinen, Schmiedeeisen, sowie gebrauchtes Schmiedewerkzeug liefert die „Ruhag“ A.-G., Seidengasse 16, Zürich 1.

Auf Frage 930. Die A.-G. Olma Landquarter Maschinenfabrik Olten hat abzugeben Holz Drehbänke, Schmirgelschleifmaschinen und Bohrmaschinen.

Auf Frage 930. Drehbank hat abzugeben: S. Müller-Schneider, Maschinen und Werkzeuge, Frutigen.

Auf Frage 940. Die gewünschte Ristenfräse mit 2 Blättern, von denen eines verschiebbar ist, erhalten Sie durch die Firma Fischer & Siffert, Maschinen und Werkzeuge für die Holzindustrie, Basel 1.

Auf Frage 940. Wenden Sie sich an das Maschinenhaus E. Sobel, Basel, Güterstrasse 219.

Auf Frage 940. Ristenfräsen liefert Rud. Brenner & Cie. in Basel.

Auf Frage 940. Die A.-G. Olma Landquarter Maschinenfabrik Olten liefert Ristenkreissägen.

## Submissions- und Stellen-Anzeiger.

**Eidgenossenschaft. Schreiner-, Parkett-, Schlosser- und Malerarbeiten zum Zollgebäude im Opfertshofen (Schaffhausen).** Pläne etc. auf dem Zollamt in Opfertshofen. Offerten mit der Aufschrift „Angebot für Zollgebäude Opfertshofen“ bis 7. Dezember an die Direktion der eidg. Bauten in Bern.

**Eidgenossenschaft. Glaserarbeiten zum Werkstattegebäude mit Großflugganghalle in Dübendorf.** Pläne etc. bei der Eidg. Bauinspektion in Zürich (Clausiusstrasse 37) jeweilen nachm. 2-6 Uhr. Offerten unter Aufschrift „Angebot für Glaserarbeiten Dübendorf“ bis 9. Dez. an die Direktion der Eidg. Bauten in Bern.

**Schweizer. Bundesbahnen, Generaldirektion. Innere Schreinerarbeiten, Gipfer-, Maler- und Tapezierer-**

**arbeiten zum Dienstwohnhaus Nr. 7 in Chätelard-village (Wallis).** Die Ausführung der Arbeiten kann im Frühjahr 1923 erfolgen. Pläne etc. im Hochbauwesen der Generaldirektion in Bern, Dienstgebäude Mittelstrasse 43, Zimmer Nr. 17, oder im Bauwesen der Bauleitung in Chätelard-village. Angebote mit der Aufschrift „Dienstwohnhaus 7 Chätelard, innere Schreinerarbeiten“ oder „Gipferarbeiten“ oder „Malerarbeiten“ bis 10. Dezember an die Generaldirektion in Bern.

**Schweizer. Bundesbahnen, Kreis III. Glaserarbeiten, Dachabdichtungs- und Spenglerarbeiten für die Lokomotivremise und das Dienstgebäude in der Gais im Bahnhof Aarau.** Pläne etc. im Hochbauwesen des Oberingenieurs im alten Rohmaterialbahnhof in Zürich 4. Angebote mit der Aufschrift „Lokomotivdepot Aarau“ bis 4. Dezember an die Kreisdirektion III in Zürich.

**Schweizer. Bundesbahnen, Kreis V. Lieferung der Isolatorarmaturen für die elektrischen Fahrleitungen auf der Strecke Luzern-Basel. Isolatorstützen, Isolatorschellen, Winkelrahmen, Kleinteile und Schrauben, für deren Herstellung mech. Werkstätten, Autogen-Schweißereien und Hammer- und Gefenschnieden in Betracht kommen.** Zeichnungen etc. gegen Einsendung von Fr. 10 beim Leitungsbaubureau der S B B in Luzern. Angebote bis 16. Dez. unter Aufschrift „Isolator-Armaturen“ an die Kreisdirektion V in Luzern. Die Zeichnungen werden nicht zurückgenommen.

**Zürich. Sekundarschulhaus Derlfon-Schwamdingen. Zimmer-, Bau-, Schmiede-, Schlosser-, Spengler- und Dachdeckerarbeiten.** Unterlagen bei der Bauleitung, H. Vogel-sanger & Alb. Maurer, Architekten in Rüschlikon, sowie im Baubureau in Derlfon je vormittags vom 23. November an. Eingabetermin 7. Dezember.

**Zürich. Schulgemeinde Thalheim. Ausarbeitung des Planes und Kostenvoranschlages für einen Schulhaus-Neubau.** Eingaben mit Aufschrift „Schulbaute“ bis 15. Dezember an den Präsidenten der Schulvorstanderschaft, Emil Gutknecht. Auskunft daselbst.

**Berne. Paroisse de Glovelier. Travaux de démolition, creusage et fouilles, maçonnerie et bétonnage, pierre de taille, charpente, pour la construction de l'Eglise à Glovelier.** Conditions chez Gus Doppler, architecte, Mülheimerstrasse 73, à Bâle Délai le 18 décembre.

**Zug. Schreiner- und Glaserarbeiten zu drei Neubauten.** Pläne etc. bei Zeier & Blaser, Baugeschäft in Zug. Angebote an dieselben bis 6. Dezember.

**Basel. Basler Straßenbahnen. Gas- und Wasserinstallations- und elektrische Installationsarbeiten der Häuser Nr. 50-56 der Wohnkolonie Dreispitz.** Unterlagen im Baubureau Dreispitz, Münchensteinerstrasse 101. Offerten bis 11. Dez. nachm. 3 Uhr an das Baubureau der Straßenbahnen.

**Schaffhausen. Kantonskriegskommissariat Schaffhausen. Stelle eines Büchsenmachers zugleich Magazinarbeiters im Zeughaus auf 1. Januar.** Selbstgeschriebene Anmeldungen mit Zeugnisabschriften bis 5. Dezember an das Kantonskriegskommissariat. Auskunft über Arbeitsbedingungen und Lohnverhältnisse daselbst. Gelernte Mechaniker, Schlosser, speziell ausgebildete Büchsenmacher, erhalten den Vorzug.

**Thurgau. Neubau eines Verwaltungsgebäudes für das Wasser- und Elektrizitätswerk Romanshorn. Parkettarbeiten.** Pläne etc. im Architekturbureau Oskar Wirtzler. Offerten bis 9. Dez. unter Aufschrift „Offerte Neubau Verwaltungsgebäude des W. u. E. W. R.“ an Präsident J. Gallusser in Romanshorn.

**Vaud. Commune de Bassins. Travaux aux montagnes: Maçonnerie, charpente, ferblanterie et couverture.** Conditions au greffe municipal. Offres au syndic pour le 5 décembre avant midi.

**Wallis. Alpgeteilschaft Larschi, Zuden. Erstellung einer Stallung für 72 Stück Großvieh samt Düngergrube, Käferei und Keller, Erstellung von zwei Latinenverbauungen (80 und 70 m).** Eingaben unter Aufschrift „Larschalpe“ bis 3. Dez., 18 Uhr an Meinrad Meichtry, Alpenvogt, Zuden.

## Zu kaufen gesucht

1 noch gut erhaltene Schleifmaschine

(Schmirgel), für 60 cm breite Hobelmesser und 5250

## 1 Schleifstein

nicht unter 55 cm Durchmesser, mit oder ohne Gestell, von

Jos. Röllin, Schreiner Menzingen (Zug).

Prima

## Klotz-Bretter

80% Rottannen, in sauberer, weisser, prima Schindelholzqualität (Schlag: Herbst 1922), grosse, prächtige Blöcher, können per Frühjahr 1923 geliefert werden. Ostschweiz.

Offerten bezw. Anfragen unter Chiffre K 5272 an die Exped.