

Zeitschrift: Illustrierte schweizerische Handwerker-Zeitung : unabhängiges Geschäftsblatt der gesamten Meisterschaft aller Handwerke und Gewerbe

Herausgeber: Meisterschaft aller Handwerke und Gewerbe

Band: 38 (1922)

Heft: 39

Rubrik: Aus der Praxis - für die Praxis

Nutzungsbedingungen

Die ETH-Bibliothek ist die Anbieterin der digitalisierten Zeitschriften. Sie besitzt keine Urheberrechte an den Zeitschriften und ist nicht verantwortlich für deren Inhalte. Die Rechte liegen in der Regel bei den Herausgebern beziehungsweise den externen Rechteinhabern. [Siehe Rechtliche Hinweise.](#)

Conditions d'utilisation

L'ETH Library est le fournisseur des revues numérisées. Elle ne détient aucun droit d'auteur sur les revues et n'est pas responsable de leur contenu. En règle générale, les droits sont détenus par les éditeurs ou les détenteurs de droits externes. [Voir Informations légales.](#)

Terms of use

The ETH Library is the provider of the digitised journals. It does not own any copyrights to the journals and is not responsible for their content. The rights usually lie with the publishers or the external rights holders. [See Legal notice.](#)

Download PDF: 16.03.2025

ETH-Bibliothek Zürich, E-Periodica, <https://www.e-periodica.ch>

Aus der Praxis. — Für die Praxis.

Fragen.

NB. Verkauf-, Laus- und Arbeitsgesuche werden unter diese Rubrik nicht aufgenommen; derartige Anzeigen gehören in den Inseratenteil des Blattes. — Den Fragen, welche „unter Chiffre“ erscheinen sollen, wolle man 50 Cts. in Marken (für Zusendung der Offerten) und wenn die Frage mit Adresse des Fragestellers erscheinen soll, 20 Cts. beilegen. Wenn keine Marken mitgeschickt werden, kann die Frage nicht aufgenommen werden.

1056. Wer hat abzugeben: 1 Winkelgetriebe, Uebersetzungsverhältnis 1:1½ bis 2¼, das größere Rad ca. 450 mm Durchmesser und 35 mm Bohrung, das kleinere 30 mm Bohrung, Befestigung mittelst Stellrauben; ferner trockene, mindestens 2 m lange Maszinenbretter beliebiger Dicke? Offerten an R. Burkhardt, Schiffwerfte, Herikon a. Zürichsee.

1057. Wer liefert Gefächts- und Hilfsbücher, speziell für Sägerei und Holzhandlung? Offerten unter Chiffre K 1057 an die Exped.

1058. Wer hat abzugeben: a. Wasserrad, gut erhalten oder neu, Durchmesser 4 m × 0,70 breit, mit Welle, Lager und Kammrad; b. Francissturbinen 3—4 PS, für ein Gefälle von 5,5 m; c. Wasserleitungsrohre, 300 mm Lichtweite, ca. 100 bis 120 m? Offerten mit Beschreibung und Preis an A. Bruggmann, Sägerei, Degersheim (St. Gallen).

1059. Wer liefert Parallel-Schraubstöcke? Offerten unter Chiffre 1059 an die Exped.

1060. Wer hätte abzugeben gut erhaltene, gebrauchte Kreissäge, Blattdurchmesser ca. 40 cm? Offerten unter Chiffre 1060 an die Exped.

1061. Wer liefert Waschmaschinen „Coburgia“ für Kraftantrieb mit Vollen- und Leerrolle? Offerten an Walter Aeberli, Wald (Appenzell).

1062. Wer hätte 2 eiserne Kolladen, ca. 2,50 m breit, sowie 8 Stück T-Walzen NP 18 à 6,35 m und 2 Stück NP 20 à 4,80 m Länge abzugeben? Angebote an Brandenburg & Cie., b. Bahnhof, Zug.

1063. Wer liefert gebrauchte, gut erhaltene Kettenfräse, schweres Modell? Offerten mit näherer Beschreibung und Preis unter Chiffre 1063 an die Exped.

1064. Wer liefert neue Kreissägeblätter mit Hakenzahnung, 600 mm Durchmesser, 2,7—3 mm dick, 30 mm Bohrung, für Brennholzfräsen? Offerten unter Chiffre 1064 an die Exped.

1065. Wer übernimmt Reparaturen und Neuerstellung von Backöfen? Offerten mit näheren Angaben unter Chiffre B 1065 an die Exped.

1066. Wer erstellt Hochdruckturbinen für einen Wasserdruck von 6,5 Atm. und für eine Leistung von 3—10 PS? Offerten unter Chiffre 1066 an die Exped.

1067. Wer hätte gebrauchte, gut erhaltene, leichtere Profifeisen-Nichtmaschine abzugeben? Offerten unter Chiffre 1067 an die Exped.

1068. Wer könnte auf die Dauer von 2—3 Monaten zwei leistungsfähige Bohrmaschinen für Löcher bis 16 mm Durchmesser mitweise abgeben? Offerten unter Chiffre 1068 an die Exped.

1069. Wer liefert Strick- und Spulmaschinen für mechan. Strumpffabrik? Offerten mit Preisangaben unter Chiffre Z 1069 an die Exped.

1070. Wo kann man das Fachblatt der Stricker- und Wirkwarenbranche abonnieren? Adressen unter Chiffre 1070 an die Exped.

1071. Wer hat ein Zweiphasen-Nabel mit Zubehör abzugeben? Offerten an Franz Schümperlin, Steinen (Schwyz).

1072. Wer hat Dynamo, ca. 5 PS, 50 Perioden, 240 Volt, abzugeben? Offerten mit Preisangaben unter Chiffre 1072 an die Exped.

1073. Wer liefert Sägen jeder Art Fabrikat „Peugeot“? Offerten unter Chiffre 1073 an die Exped.

1074. Wer liefert sofort Weichholzleisten: 500 Stück 142 × 6,4 × 3 cm; 500 Stück 102 × 6,4 × 3 cm, roh, trocken, ast- und rissfrei? Offerten unter Chiffre 1074 an die Exped.

1075. Wer liefert Drahtstiften zur Herstellung von Kleiderbogenhaken? Offerten unter Chiffre 1075 an die Exped.

Antworten.

Auf Frage 1013. Garnituren für Langholzfräsen liefert die Eisengießerei und Maschinenfabrik E. & J. Baumann, Suhr.

Auf Frage 1019. Flanschen-Naben mit Kugel- oder Gleitbüchslagern zu Auto-Anhängewagen liefert G. Flückiger, mech. Werkstätte, Oberburg.

Auf Frage 1026. A. Meister in Basel 2 hat eine Rohrbiegemaschine zum Kaltbiegen von Gasrohren bis 1" abzugeben.

Auf Frage 1030. Elektromotoren für jede Stromart und Stärke liefern Robert Nebi & Cie. A.-G., Zürich 1.

Auf Frage 1030. Elektromotoren liefert die „Rubag“ A.-G., Seidengasse 16, Zürich 1.

Auf Frage 1030. Elektromotoren liefert das Maschinenhaus L. Sobel, Basel, Güterstraße 219.

Auf Frage 1032. Neue Rundschindelmaschine samt Stanze und Messer hat abzugeben: Jean Kiener, Dachdeckermeister, Buttißholz (Luzern).

Auf Frage 1032. Die A.-G. Olma Landquarter Maschinenfabrik Olten liefert Rundschindelmaschinen und Rundschindelstanzen.

Auf Frage 1033. Holzspaltmaschinen liefert die Maschinenfabrik Kaufchenbach A.-G., Schaffhausen.

Auf Frage 1033. Holzspaltmaschinen liefert die Maschinen- und Werkzeugfabrik A.-G. vorm. H. Boffart, Reiden.

Auf Frage 1033. Die A.-G. Olma Landquarter Maschinenfabrik Olten liefert neue Holzspaltmaschinen, geeignet für direkten Motorantrieb.

Auf Frage 1033. Die Maschinenfabrik vorm. Holzschleiter & Hegi, Manessestraße 190, Zürich 3, liefert Holzspaltmaschinen.

Auf Frage 1033. Holzspaltmaschinen liefert die Firma Rud. Brenner & Cie., in Basel.

Auf Frage 1033. Holzspaltmaschinen liefert die Firma Fischer & Süssert, Maschinen und Werkzeuge für die Holzindustrie, Basel 1.

Auf Frage 1036. Preßluftwerkzeuge liefert die „Rubag“ A.-G., Seidengasse 16, Zürich 1.

Auf Frage 1036. Preßluftwerkzeuge liefert die Spezialfirma H. Flottmann & Cie., Kenggerstraße 86, Zürich 2.

Auf Frage 1036. Preßluftwerkzeuge liefert A. Meister, Basel 2.

Auf Frage 1037. Teleskopwinden erhalten Sie bei der „Rubag“ A.-G., Seidengasse 16, Zürich 1.

Auf Frage 1039. Fahrbare Untergestelle für Steinbrecher liefert die „Rubag“ A.-G., Seidengasse 16, Zürich 1.

Auf Frage 1041. Die A.-G. Olma Landquarter Maschinenfabrik Olten liefert Benzin-Öllampen.

Auf Frage 1041. Benzin-Öllampen hat abzugeben: S. Müller-Schneider, Maschinen und Werkzeuge, Frutigen.

Auf Frage 1041. Gut erhaltene Öllampe für Benzin, fassend 2 Liter, hat abzugeben: Alfred Rüttchi, mech. Werkstätte, Sinneringen.

Auf Frage 1043. Nut- und Spundfräser in allen Dimensionen beziehen Sie durch die Firma Fischer & Süssert, Maschinen und Werkzeuge für die Holzindustrie, Basel 1.

Auf Frage 1043. Nut- und Spundfräser liefert S. Müller-Schneider, Frutigen.

Auf Frage 1043. Die A.-G. Olma Landquarter Maschinenfabrik Olten liefert alle Arten Nut- und Spundfräser.

Auf Frage 1045. Bauholzfräsenwellen und Treibriemen liefert S. Müller-Schneider, Frutigen.

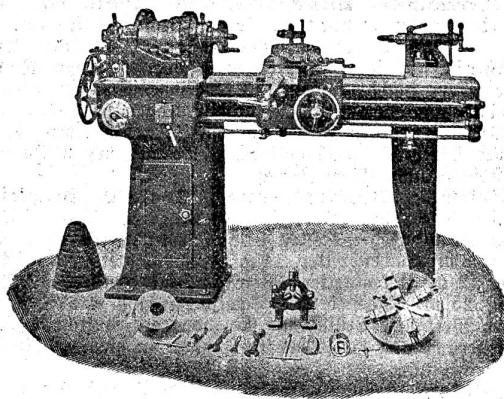
Auf Frage 1045. Bauholzfräsen liefert die Maschinen- und Werkzeugfabrik A.-G. vorm. H. Boffart, Reiden.

Auf Frage 1045. Die A.-G. Olma Landquarter Maschinenfabrik Olten liefert Bestandteile für Bauholzfräsen und Transmissionssteile aller Art.

Werkzeug - Maschinen

aller Art

1698



W. Wolf, Ingenieur :: vorm. Wolf & Weiss :: Zürich
Lager und Bureau: Brandschenkestrasse 7.

Auf Frage 1045. Kreisfägenwellen mit Riemenscheiben zwischen den Lagern oder fliegend angeordnet beziehen Sie durch die Firma Fischer & Süssert, Maschinen und Werkzeuge für die Holzindustrie, Basel 1.

Auf Frage 1047. Heißwasseranlagen für Hobelspänefeuerung liefert die Firma Fischer & Süssert, Maschinen und Werkzeuge für die Holzindustrie, Basel 1.

Auf Frage 1047. Warmluftheizungsanlagen mit Hobelspänefeuerung erstellt Paul Ott, Zentralheizungsfabrik, Aarau.

Auf Frage 1047. Warmluftheizungs- und Holztröckenanlagen erstellen: Gebrüder Sulzer A.-G. in Winterthur und deren Filialen.

Auf Frage 1049. Bandsäge, 700 mm Rollendurchmesser, hat abzugeben: Mr. Rüttli, mech. Werkstätte, Emmeningen.

Auf Frage 1049. Bandsägen liefert die Maschinenfabrik vorm. Holzschetter & Hegi, Manessestrasse 190, Zürich 3.

Auf Frage 1049. Leistungsfähige Bandsägen, Rollendurchmesser 700 und 800 mm, liefern Fischer & Süssert, Maschinen und Werkzeuge für die Holzindustrie, Basel 1.

Auf Frage 1049. Neue Bandsägen von 700–1000 mm Rollendurchmesser liefert die Maschinenfabrik Rauschenbach A.-G., Schaffhausen.

Auf Frage 1049. Bandsägen sowie Drehbank liefert E. Müller-Schneider, Frutigen.

Auf Frage 1049. Bandsägen 800 mm Rollendurchmesser, sowie Mechaniker-Drehbank 180/1000 mm liefert W. Blau, Werkzeugmaschinen, Aarberggasse 4, Bern.

Auf Frage 1049. Bandsägen, Mechaniker-Drehbänke, sowie Maschinenchraubstöcke liefert die „Rubag“ A.-G., Seidengasse 16, Zürich 1.

Auf Frage 1049. Die A.-G. Olma Landquart Maschinenfabrik Olten liefert Bandsägen jeglicher Größe.

Auf Frage 1049. Neue Bandsäge mit Rollen von 800 mm Durchmesser mit Kugellagern hat abzugeben die Maschinen- und Werkzeugfabrik A.-G. vorm. H. Boffart, Reiden.

Auf Frage 1054. Neue Bandsägen von 700–1000 mm Rollendurchmesser liefert die Maschinenfabrik Rauschenbach A.-G., Schaffhausen.

Submissions- und Stellen-Anzeiger.

Eidgenossenschaft. Ausführung der sanitären Einrichtungen und der Wasserinstallationen im Werkstattegebäude mit Großfluggzeughalle in Dübendorf. Pläne zc. je nachmittags von 2–4 Uhr bei der eidg. Bauinspektion in Zürich (Mausstrasse 37). Offerten mit der Aufschrift „Angebot für sanitäre Einrichtungen in Dübendorf“ bis 8. Januar an die Direktion der eidg. Bauten in Bern.

Schweizer. Bundesbahnen, Generaldirektion. Sanitäre Installationen für das Dienstgebäude des Unterwerkes in Vernayaz (Wallis). Pläne zc. im Hochbauamt der Generaldirektion in Bern, Dienstgebäude Mittelstrasse 43, Zimmer Nr. 17, und im Bauamt in Vernayaz je von 9–11 und 14–16 Uhr. Angebote mit der Aufschrift „Unterwerk Vernayaz, sanitäre Installationen“ bis 31. Dezember an die Generaldirektion in Bern.

Schweizer. Bundesbahnen, Generaldirektion. Liefern und Aufstellen der Schützen und Rechen für die Wasserfassungen am Kästelen- und Glitbach des Kraftwerkes Amsteg. Pläne zc. beim Obergeringieur für Elektrifikation, Dienstgebäude in Bern, Mittelstr. 43, Zimmer Nr. 119 (Abgabe gegen Bezahlung von 5 Fr.). Angebote unter Aufschrift „Angebot für die Schützen und Rechen der Kästelen- und Glitbachfassung“ bis 17. Februar an die Generaldirektion in Bern.

Schweizer. Bundesbahnen, Kreis III. Dienstgebäude und Lokomotivremise im Bahnhof Aarau. (Notstandsarbeit). 1. Warmwasserheizungsanlage, 2. sanitäre Anlage, 3. Schlosserarbeiten, 4. Lieferung von eisernen Fenstern. Pläne zc. im Hochbauamt des Obergeringieurs im alten Rohmaterialbahnhof in Zürich 4. Planunterlagen zu 1 und 2 werden den Bewerbern gegen Hinterlage von 5 Fr. abgegeben. Angebote mit der Aufschrift „Lokomotivdepot Aarau“ bis 2. Januar an die Kreisdirektion III in Zürich.

Schweiz. Bundesbahnen, Kreis V. Holzlieferung pro 1923 an die Werkstätte Bellinzona: 675 m³ Tannenbretter, 50 m³ Föhrenbretter, 8 m³ Lärchenbretter, 65 m³ Eichenbretter, 8 m³ Buchenbretter, 14 m³ Nussbaumbretter, 3 m³ Pappelbretter, 2 m³ Erlenbretter, 38 m³ Eichenbalken, 10 m³ Tannenbalken, 25 m³ Eschenbölzer. Detailverzeichnis und Bedingungen bei der Werkstätte Bellinzona. Eingaben mit Aufschrift „Angebot für Lieferung von Holz“ bis 6. Januar an die Kreisdirektion V in Luzern.

Zürich. Vermessungskommission Langnau a. A. Ganze oder postenweise Lieferung von 2500 tannenen oder föhrenen Pfählen für die Verpflochung (Durchm. zirka 10 cm, Länge 50 bis 60 cm), sowie von 1000 Eibenpfählen für die Vermarkung (vierkantig, 8×8×120 cm). Eingaben bis 31. Dezember an den Präsidenten, Hch. Gugolz, Schwerzi.

Zürich. Wohnhaus in Winterthur. Elektrische Beleuchtungsanlage, Mosaikböden, buchene Langriemenböden (event. Bitzpine), Ofen. Pläne zc. bei B. Benz, Wallisellen. Offerten an diesen.

Bern. Gemeinde Grobhöchstetten. A. Erweiterung des bestehenden Hydrantenetzes (2 Zweigleitungen) auf total 440 m Länge, mit 5 Oberflurhydranten, 3 Schiebern, Anschlüssen zc., inkl., eventuell ohne Materiallieferung; B. Kanalisation an der Viehmarkt- und Mischelstrasse, in Verbindung mit obigen Hydranten-Erweiterungen, auf ca. 320 m Länge, inkl. Erstellen von ca. 12 Ablaufschächten, Materiallieferungen zc. Pläne zc. auf der Gemeindefacherei. Offerten mit der Aufschrift „Eingabe für Hydrantenerweiterungen und Kanalisationsarbeiten“ bis 5. Januar an den Gemeinderat.

Bern. Schulgemeinde Schwenden. Erstellung eines Kochherdes mit Wandofen und Ramin, sowie Lieferung des Materials. Offerten bis 4. Januar an den Verwalter des Schulguts, Fritz Erb auf Tiermattli. Nähere Auskunft daselbst.

Fribourg. Pensionnat de l'Ecole d'agriculture de Grangeneuve. Appareillage, installations sanitaires, distribution d'eau froide, installation des postes de défense contre l'incendie, équipement de la cuisine et de ses annexes, installation de la buanderie à vapeur, bains, douches avec production et distribution d'eau chaude. Conditions au bureau du Département des Bâtiments, N° 38, 3me étage de la Chancellerie. Offres avec la mention „Soumission pour l'Ecole d'agriculture de Grangeneuve“ à la Direction des Travaux publics, Chancellerie, bureau N° 41, à Fribourg, pour le 22 janvier à 17 heures.

Basel. Elektrizitätswerk Basel. Neubauten an der Margarethenstrasse. Dachdeckerarbeiten und Erstellung der Schlackeplattenwände. Bauvorschriften im Hochbauamt 1. Zimmer 50, Münsterplatz 11. Offerten mit bezügl. Aufschrift bis 3. Januar, nachm. 3 Uhr, an das Sekretariat des Baudepartements.

Basel. Frauenhospital-Erweiterung Basel. Lieferung der Hochdruckkesselanlage, der Heizungs- und Entnebelungsanlagen, der Koch- und Wäscherei-Einrichtungen und der Kühlanlagen. Preisangaben und Projekte mit der Aufschrift „Frauenhospital, technische Anlagen“ bis 5. Februar, nachm. 3 Uhr, an das Sekretariat des Baudepartements.

Baselland. Gemeinde Frenkendorf. Erstellen eines Reservoirs in armiertem Beton 300 m³ Inhalt, Gräben für die Rohrleitungen ca. 1000 m, Liefern und Verlegen von gußeisernen Muffenröhren ca. 380 m 150 mm Durchm., 320 m 100 mm Durchm., Zementröhren ca. 300 m 10 cm Durchm., Formstücke, Hydranten und Absperrschieber. Pläne zc. auf der Gemeindefanzlei. Eingaben mit Aufschrift „Wasserlieferungs-offerte“ bis 30. Dezember, abends 6 Uhr, an die Gemeindefanzlei.

St. Gallen. Hydranten-Erweiterung in der Gemeinde Thal. Liefern und Verlegen von ca. 550 m Gussleitung (75 mm) und ca. 750 m Gussleitung (100 mm) mit Schiebern und Hydranten, Grabarbeiten, Föhren des Rohmaterialis. Eingaben unter Aufschrift „Hydranten-Erweiterung“ bis 10. Januar 1923 an das Gemeindeamt Thal. Auskunft daselbst.

Aargau. Pfarrhaus-Neubau der evangel. reform. Diasporagemeinde Frick. Sämtliche Arbeiten. Pauschalofferten mit der Aufschrift „Pfarrhaus“ bis 30. Januar an den Präsidenten der Baukommission, Direktor Roth in Frick. Pläne zc. bei der Bauleitung, Otto Bülsterli, Architekt, Baden.

Thurgau. Kath. Kirche mit Pfarrhaus in Steinerbrunn-Winzelnberg. a) Kirche: Gipserarbeit (Rabizgewölbe und innerer Verputz); b) Pfarrhaus: Gipser-, Glaser-, Schreiner- und Hafnerarbeiten. Pläne zc. bei A. Rimli, Architekt, in Frauenfeld. Offerten mit der Aufschrift „Bauarbeiten“ bis 5. Januar an den Präsidenten der Baukommission, E. Tiefenauer in Ganach.

Valais. Etablissement des égouts et extension de la canalisation d'eau potable du village d'Ardon. Conditions chez le conseiller Jules Gaillard, à Ardon. Offres au président de la commune d'Ardon pour le 2 janvier.

Valais. Construction d'une maison d'habitation à Fianthey. Plans, etc. au Prieuré de Lens ou au bureau de l'architecte L. Praz à Sion. Délai le 3 janvier.

Valais. Construction d'un chalet de montagne au lieu dit „Déjaillieux“, rière Champéry. Conditions chez Théophile Bovard-Gillibert. Délai le 30 décembre.

Deutschland. Wasserversorgung Büdingen (Amt Konstantz). Rohrgrabenherstellung und Herstellung der Eisen- und Metallarbeiten einschließlich Materiallieferung für rund 7850 m Muffenrohrleitungen, sowie die Erd- und Betonarbeiten für die Erstellung eines Wassermessschachtes. Angebote mit entsprechender Aufschrift bis 29. Dezember, vormittags 11 Uhr, an den Gemeinderat Büdingen. Angebotsvordrucke und Pläne zc. beim Gemeinderat Büdingen und auf dem Bad. Kulturbaupamt Konstanz.