

**Zeitschrift:** Illustrierte schweizerische Handwerker-Zeitung : unabhängiges Geschäftsblatt der gesamten Meisterschaft aller Handwerke und Gewerbe

**Herausgeber:** Meisterschaft aller Handwerke und Gewerbe

**Band:** 38 (1922)

**Heft:** 43

**Rubrik:** Aus der Praxis - für die Praxis

### **Nutzungsbedingungen**

Die ETH-Bibliothek ist die Anbieterin der digitalisierten Zeitschriften. Sie besitzt keine Urheberrechte an den Zeitschriften und ist nicht verantwortlich für deren Inhalte. Die Rechte liegen in der Regel bei den Herausgebern beziehungsweise den externen Rechteinhabern. [Siehe Rechtliche Hinweise.](#)

### **Conditions d'utilisation**

L'ETH Library est le fournisseur des revues numérisées. Elle ne détient aucun droit d'auteur sur les revues et n'est pas responsable de leur contenu. En règle générale, les droits sont détenus par les éditeurs ou les détenteurs de droits externes. [Voir Informations légales.](#)

### **Terms of use**

The ETH Library is the provider of the digitised journals. It does not own any copyrights to the journals and is not responsible for their content. The rights usually lie with the publishers or the external rights holders. [See Legal notice.](#)

**Download PDF:** 02.04.2025

**ETH-Bibliothek Zürich, E-Periodica, <https://www.e-periodica.ch>**

## Aus der Praxis. — Für die Praxis. Fragen.

NB. Verkauf-, Kauf- und Arbeitsgesuche werden unter diese Rubrik nicht aufgenommen; derartige Anzeigen gehören in den Inseratenteil des Blattes. — Den Fragen, welche „unter Chiffre“ erscheinen sollen, wolle man 50 Cts. in Marken (für Zusendung der Offerten) und wenn die Frage mit Adresse des Fragestellers erscheinen soll, 20 Cts. beilegen. Wenn keine Marken mitgeschickt werden, kann die Frage nicht aufgenommen werden.

1144. Wer liefert zirka 2 m<sup>3</sup> saubere Ahornbretter, 48 bis 50 mm stark? Offerten unter Chiffre 1144 an die Exped.

1145 a. Wer hat leichte Schlagchere, event. handliche Hebelblechchere für ganz dünne Bleche, sowie Messingrohre, 62 und 64 mm äußerer Durchmesser, 1 mm Wandstärke, abzugeben? b. Wer liefert Lampenfassungen mit Ausschalter? Offerten an Postfach 4438 Aarburg.

1146. Wer hat gut erhaltene Transporteisenfässer abzugeben? Offerten unter Chiffre 1146 an die Exped.

1147. Wer hat abzugeben gut erhaltenen Amboß mit rundem □ Horn, ca. 100 kg schwer? Offerten unter Chiffre 1147 an die Exped.

1148. Wer hätte gebrauchte Riemenscheiben, ganz oder eventuell zweiteilig, abzugeben: 1 Stück 1340×380×60 mm, 1 Stück 1250×200×60 mm, 1 Stück 1050×300×60 mm? Offerten mit Preisen an Joh. Honauer, Säge, Ballwil (Zuzern).

1149. Wer liefert Spulen-Transportkörbe aus Meerrohr? Offerten unter Chiffre 1149 an die Exped.

1150. Wer liefert praktische Feilböcke für Gattersägenblätter? Offerten mit Abbildungen unter Chiffre 1150 an die Exped.

1151. Wer hätte gebrauchten, gut erhaltenen Hochdruckkessel samt Armaturen für ca. 7—10 m<sup>2</sup> Heizfläche abzugeben? Offerten unter Chiffre C 1151 an die Exped.

1152. Wer hat gut erhaltenen oder neuen 3 PS Benzinmotor, stehend, mit Magnetzündung, abzugeben? Offerten unter Chiffre 1152 an die Exped.

1153. Wer erstellt Bauten nach der Sira-Bauweise? Offerten unter Chiffre 1153 an die Exped.

1154. Wer fabriziert imprägnierte weitmächtige Emballage (Tüte)? Preisofferten unter Chiffre 1154 an die Exped.

1155. Wer liefert gutes Imprägnierungsmittel für Holz und Gewebe? Offerten mit Preisangaben unter Chiffre C 1155 an die Exped.

1156. Wer hat abzugeben 2 Ringschmierlager 75 mm, wenn möglich mit Bronzelagern, ferner 1 Zementrohrform 25 cm? Offerten an Aebischer, Brig.

1157. Wer liefert ovale Toiletteschüssel mit 48×35½ cm Hohlmaß und 13 cm Tiefe? Offerten an M. Wiget, Installationsgeschäft, Brunnen.

1158. Wer hätte gebrauchte, gut erhaltene Abriecht-Diehhobelmaschine, kombiniert, mit runder Messerwelle, 400—450 mm Hobelbreite, abzugeben? Offerten mit Preisangaben unter Chiffre H 1158 an die Exped.

1159. Welche Steinzeugfabrik liefert weiße und weißgelbe Aborttrichter in 15 und 18 cm Abgang?

1160. Wer könnte zirka 1500 m Siederöhren, 40—50 mm äußerer Durchmesser, sofort liefern? Offerten unter Chiffre 1160 an die Exped.

1161. Wer könnte 1 leichtes Einfeilen-Gängli, sog. Gebirgsäge, für 1—2 Monate mietweise abgeben, samt Benzinmotor? Event. würde die Maschine gekauft. Offerten unter Chiffre 1161 an die Exped.

1162. Wer liefert trockenes, astfreies Arvenholz in Dicken von 70 und 90 mm? Preisofferten unter Chiffre 1162 an die Expedition.

1163. Wer hätte kleineren, solid gebauten Einfachgang, komplett, abzugeben? Offerten mit Beschreibung und Preisangabe unter Chiffre M 1163 an die Exped.

1164. Wer liefert eine Maschine zum Zerschneiden von Zementplatten? Offerten unter Chiffre 1164 an die Exped.

1165. Wer liefert zweiteilige Schmierringe für Ringschmierlager? Offerten unter Chiffre 1165 an die Exped.

1166. Wer liefert Tannenbretter 11a, 21 oder 22 mm? Offerten unter Chiffre 1166 an die Exped.

1167. Wer hätte einen kleinen Hoch- oder Niederdruckdampfessel, geeignet für eine Holztrochungsanlage, abzugeben? Offerten mit Preisangaben an E. Hunziker, Baugeschäft, Reinach (Aargau).

1168. Wer liefert Elektrorubin-Sägenscharfscheiben 300×8×27 mm, keramische Bindung, Körnung 120, Härte P? Offerten an Kiefer & Cie., Parkettfabrik, Alpnach-Dorf.

1169. Wer liefert Buchsbaumholz? Offerten mit Preisen an Otto Rüegg-Peter, Drechslerei, Boden-Steg (Zöstal).

1170. Wer liefert 2 Stück eiserne Bandsägerollen mit Belag, äußerer Durchmesser 121 cm, Breite 8—10 cm? Offerten unter Chiffre 1170 an die Exped.

1171. Wer hätte gebrauchte, gut erhaltene Gerüstträger abzugeben? Offerten an E. Müller, Zimmermeister, Reinach (Aarg.).

1172. Wer liefert gute Emballage? Offerten mit Preisen unter Chiffre 1172 an die Exped.

1173. Wer liefert Sulzer Dampfmaschine für 100—150 PS, gebraucht, gut erhalten, event. mit Kessel für 12 Atm.; gebrauchte Krupp'sche Rügelmühle Nr. 4 oder 5? Detaillierte Offerten mit Preis unter Chiffre 1173 an die Exped.

1174. Wer liefert transportablen Benzin-Motor, 4 PS, neu oder gebraucht; ferner amerif. Schneckenbohrer von 50 mm Größe, Dicke des Schaftes 15 mm, Länge desselben 30 cm? Offerten an Chr. Blunier, mech. Schreinerei, Trub (Bern).

### Antworten.

Auf Frage 1101. Bandsägefeilmaschinen, sowie Stapparate für Bandsägeblätter liefert Otto Zaugg, Werkzeuggeschäft, Bern, Kramgasse 78.

Auf Frage 1106. Steinsägen liefert Spieß-Kern, Konstruktions-Berikätte, Sissach.

Auf Frage 1108. Drehstrom-Generatoren liefern kauf- und mietweise: Raegi & Egli, Stauffacherplatz 3, Zürich 4.

Auf Frage 1110. Fahrbare Steinbrecher mit Benzinmotor liefert Frits Marti A.-G., Bern.

Auf Frage 1112. Betr. elektrische Motoren wenden Sie sich an die Firma Raegi & Egli, Stauffacherplatz 3, Zürich 4.

Auf Frage 1119. Elektr. Motoren für alle Stromarten und Spannungen liefern Raegi & Egli, Stauffacherplatz 3, Zürich 4.

Auf Frage 1119. Elektromotoren liefert die „Rubag“ A.-G., Seidengasse 16, Zürich 1.

Auf Frage 1119. Gewünschte Motoren liefert J. Bucher, mech. Werkstätte, Mettmensletten.

Auf Frage 1123. Werkbänke mit Parallel-Schraubstöcken liefert B. Etienne-Häfliger, Werkzeuge, Bremgarten (Aargau).

Auf Frage 1123. Parallel-Schraubstöcke liefert Ed. Huber, Eisenhandlung, Mettmensletten.

Auf Frage 1123. Werkbänke gebraucht und Schraubstöcke hat abzugeben: L. L. Sobel, Basel, Güterstraße 219.

Auf Frage 1123. Parallel-Schraubstöcke liefert die „Rubag“, Rollmaterial und Baumaschinen A.-G., Zürich.

Auf Frage 1124. Benzinmotoren jeder Größe hat abzugeben die „Rubag“, Rollmaterial und Baumaschinen A.-G., Zürich.

Auf Frage 1124. Benzinmotor 8 PS hat abzugeben die Maschinenfabrik U. Ammann A.-G., Langenthal.

Auf Frage 1124. Benzinmotor von 10 HP liefert Joseph Wormser, Zürich.

Auf Frage 1124. Die Maschinenfabrik vorm. Holzschleiter & Hegi, Manessestraße 190, Zürich 3, hat einen 6 PS Petrolmotor, System Winterthur, abzugeben.

Auf Frage 1124. Benzin-Motoren liefert G. Feucht, Mechaniker, Seen b. Winterthur.

Auf Frage 1124. Neue Benzin-Motoren mit Hochspannungsmagnet liefert E. Bernheim-Boegeli, Maschinen und Werkzeuge, Bern.

Auf Frage 1125. Bandsägen liefern A. Müller & Cie., Maschinenfabrik, Brugg.

Auf Frage 1125. Bandsägen liefert Fr. A. Bodmer, mech. Werkstätte, Rapperswil.

Auf Frage 1125. Bandsägen liefert die Eisengießerei und Maschinenfabrik E. & J. Baumann, Suhr.

Auf Frage 1125. Gebrauchte Bandsägen liefert die Maschinenfabrik vorm. Holzschleiter & Hegi, Manessestr. 190, Zürich 3.

Auf Frage 1125. Bandsägemaschinen liefert die „Rubag“, Rollmaterial und Baumaschinen A.-G., Zürich.

Auf Frage 1125. Neue Bandsägen liefert die Maschinenfabrik U. Ammann A.-G., Langenthal.

Auf Frage 1025. Die A.-G. Olma Landquarter Maschinenfabrik Olten liefert Bandsägen.

Auf Frage 1125. Gebrauchte Bandsägen liefert S. Müller-Schneider, Maschinen und Werkzeuge, Frutigen.

Auf Frage 1125. Gebrauchte Bandsäge liefert L. L. Sobel, Basel, Güterstraße 219.

Auf Frage 1125. Neue Bandsägen mit Rollendurchmesser von 600—1000 mm liefert die Maschinenfabrik Rauschenbach A.-G., Schaffhausen.

Auf Frage 1125. Wenden Sie sich an die Firma Gerber & Cie., Bern.

Auf Frage 1125. Gebrauchte Bandsägen liefert L. L. Sobel, Basel, Güterstraße 219.

Auf Frage 1127. Bau- und Möbelbeschläge liefert Arnold Karli & Cie., Eisenwaren, Zimmstraße 117, Zürich.

Auf Frage 1131. Die A.-G. Olma Landquarter Maschinenfabrik Olten hat abzugeben gebrauchte, komb. Abriecht-Diehhobelmaschinen und Bandsägen.

Auf Frage 1131. Bandsägen und kombin. Hobelmaschinen liefern A. Müller & Cie., Brugg.

Auf Frage 1131. Kombinierte Hobelmaschinen und Bandsägen liefert die Maschinenfabrik vormals Holzschleiter & Hegi, Manessestraße 190, Zürich 3.

Auf Frage 1131. Die Maschinenfabrik Gerber & Cie. in Bern hat neue und gebrauchte komb. Hobelmaschinen und Bandsägen abzugeben.

Auf Frage 1131. Neue kombin. Abriecht- und Dichehobelmaschinen mit 450 und 600 mm Hobelbreite liefert die Maschinenfabrik Rauschenbach A.-G., Schaffhausen.

Auf Frage 1131 und 1132. Kombinierte Hobelmaschinen und Bandsägen liefert S. Müller-Schneider, Frutigen (Bern).

Auf Frage 1131 und 1132. Kombin. Abriecht- und Dichehobelmaschinen, sowie Bandsägen liefern Rud. Brenner & Cie. in Basel ab Lager.

Auf Frage 1131 und 1132. Kombin. Abriecht- und Dichehobelmaschinen, sowie Bandsägen hat abzugeben die „Rubag“ A.-G., Seidengasse 16, Zürich.

Auf Frage 1131, 1132 und 1136. Gebrauchte Abriecht- und Dichehobelmaschinen und Bandsägen liefert L. E. Sobel, Basel.

Auf Frage 1132. Die Maschinenfabrik Rauschenbach A.-G. in Schaffhausen liefert neue Abriechtmaschinen 450 und 600 mm breit, Dichehobelmaschine 600 mm breit.

Auf Frage 1132. Neue und gebrauchte Abriechtmaschinen 45–50 cm breit, sowie Dichehobelmaschinen 600 mm liefert Gerber & Cie., Maschinenfabrik, Bern.

Auf Frage 1132. Abriechtmaschinen als auch Dichehobelmaschinen liefert die Firma Fischer & Süssert, Maschinen und Werkzeuge für die Holzindustrie, Basel 1.

Auf Frage 1132. Abriechtmaschinen und Dichehobelmaschinen liefern A. Müller & Cie., Maschinenfabrik, Brugg.

Auf Frage 1132. Abriecht- und Dichehobelmaschinen liefert die Maschinenfabrik vorm. Holzschetter & Hegi, Manessestrasse 190, Zürich 3.

Auf Frage 1132. Die A.-G. Olma Landquarter Maschinenfabrik Olten hat abzugeben Abriechtmaschinen und Dichehobelmaschinen.

Auf Frage 1134. Bodenriemen und Krallentäfer liefern Wobmann & Müller, Hobelwerk, Luzern.

Auf Frage 1135. Gewünschten Motor liefern Raegi & Egli, Stauffacherplatz, Zürich 4.

Auf Frage 1135. Elektromotoren liefert die „Rubag“ A.-G., Seidengasse 16, Zürich.

Auf Frage 1136. Abriechtmaschinen, Dichehobelmaschinen, als auch komb. Hobelmaschinen liefern Fischer & Süssert, Maschinen und Werkzeuge für die Holzindustrie, Basel 1.

Auf Frage 1136. Die A.-G. Olma Landquarter Maschinenfabrik Olten hat abzugeben Dichehobelmaschinen, Abriechtmaschinen, kombinierte Abriecht-Dichehobelmaschinen.

Auf Frage 1136. Hobelmaschinen und auch kombinierte liefert die Maschinenfabrik vormals Holzschetter & Hegi, Manessestrasse 190, Zürich 3.

Auf Frage 1136. Dichehobelmaschine, sowie kombin. Dichehobelmaschine, 600 mm Hobelbreite und Abriechtmaschine 600 mm breit, mit Kugellagerung, liefert die Maschinenfabrik Rauschenbach A.-G., Schaffhausen.

Auf Frage 1136. Wenden Sie sich an die Firma Gerber & Cie., Bern.

Auf Frage 1136. Abriecht- und Dichehobelmaschinen liefert S. Müller-Schneider, Frutigen.

Auf Frage 1136. Holzbearbeitungsmaschinen liefert die „Rubag“ A.-G., Seidengasse 16, Zürich.

Auf Frage 1136. Dichehobelmaschinen, Abriechtmaschinen, sowie komb. Abriecht- und Dichehobelmaschinen mit Kugellagerung liefern Rud. Brenner & Cie., Basel.

Auf Frage 1137. Gewünschten Motor erhalten Sie bei Raegi & Egli, Stauffacherplatz, Zürich 4.

Auf Frage 1138. Bodenriemen und Krallentäfer liefern Wobmann & Müller, Hobelwerk, Luzern.

Auf Frage 1140. Vierkant-Hobelmesserwellen hat abzugeben die Maschinenfabrik vorm. Holzschetter & Hegi, Manessestr. 190, Zürich 3.

Auf Frage 1140. Die A.-G. Olma Landquarter Maschinenfabrik Olten kann Ihnen eine Vierkant-Hobelwelle mit und ohne Lager abgeben.

Auf Frage 1140. Vierkant-Hobelwelle hat abzugeben: Joh. Reinhard, Holzwarenfabrik, Sachseln.

Auf Frage 1140. Wenden Sie sich an die Firma Gerber & Cie., Bern.

Auf Frage 1040. Gebrauchte Vierkant-Hobelwellen hat abzugeben: S. Müller-Schneider, Frutigen.

Auf Frage 1142. Bandsägerollen-Ueberzüge liefern in jeder Breite: Arnold Karli & Cie., Eisenwaren, Zürich, Zimmstr. 117.

prix de fr. 5. Offres avec la mention „Offre pour le bâtiment de service de Puidoux“ à la Direction du 1er arrond., à Lausanne, pour le 5 février.

**Schweizer. Bundesbahnen, Kreis III. Schreinerarbeiten, Wand- und Bodenbeläge mit Platten und Hartholzböden für das Dienstgebäude im Bahnhof Aarau.** Pläne zc. im Hochbaubureau des Oberingenieurs im alten Rohmaterialbahnhof in Zürich 4. Angebote mit Aufschrift „Lokomotivdepot Aarau“ bis 5. Februar an die Kreisdirektion III in Zürich.

**Zürich. Organisationskomitee des II. Schweizer Arbeiter-Turn- und Sportfestes in Zürich. Mietweise Lieferung einer größeren Festhütte mit Bühne, Küche, Bureau- und Abortanbau zc. und einer großen Bierhütte, sowie der Turn- und Sportplatzumfriedung.** Angebote an den Präsidenten des Baukomitees, Frh. Weilemann, Zürich 6, Stolzstr. 42. Nähere Auskunft daselbst.

**Zürich. Wasserversorgung Sombrechtikon. Liefern und Legen von Gussröhren 100 mm, 850 m, Formstücke, 8 Hydranten, 3 Schieber, Hauszuleitungen zc., Grabarbeit 930 m.** Offerten unter Aufschrift „Wasserleitung Rennweg“ bis 30. Januar an Präsident J. Dändliker.

**Bern. Besorgung des ordentlichen Dach- und Brunnenunterhalts, sowie Lieferung der Dachziegel für die Staatsgebäude des Kantons Bern, ohne die Stadt Bern, während der nächsten Vertragsperiode von drei Jahren. Formulare auf den betreffenden Amtschaffnerien und auf den Pfarrämtern. Eingaben mit Aufschrift „Angebot für Dach- und Brunnenunterhalt“ bis 31. Januar an die Vaudirektion des Kantons Bern in Bern.**

**Bern. Landwirtschaftl. Schule Rütli. Wiederaufbau des Wohnhauses und der Scheune. 1. Wohnhaus: Gipfer-, Schreiner- und Spenglerarbeiten, Zentralheizung, Lichtinstallation; 2. Scheune: Erd-, Maurer-, Zimmer-, Dachdecker- und Spenglerarbeiten.** Pläne zc. bis 31. Januar auf dem Kantonsbauamt in Bern (Münsterplatz 3) je vormittags 8–12 Uhr. Angebote unter Aufschrift „Rütli landw. Schule, Angebot für Bauarbeiten“ bis 31. Januar abends 6 Uhr an die kant. Vaudirektion in Bern.

**Bern. Obergerichtliches Landeschießen Langenthal, 16.–24. Juni 1923. Mietweise Lieferung einer Festhütte für 1200–1400 Sitzplätze.** Offerten mit genauer Beschreibung der Hütte und Beilage eines Planes bis 15. Februar an den Präsidenten des Baukomitees, Viktor Egger, Architekt, Langenthal.

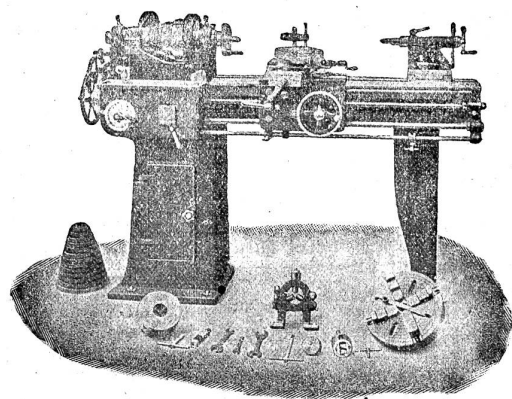
**Bern. Schulhausumbau Herbligen. Erd-, Maurer-, Zimmer-, Spengler-, Dachdecker-, Schreiner-, Gipfer-, Maler-, Hafner- u. Schlosserarbeiten, Wasser- und elektr. Lichtinstallation.** Pläne zc. in der Gemeindefschreiberi. Offerten unter Aufschrift „Schulhausumbau Herbligen“ bis 31. Januar an Gutsbesitzer Chr. Schwander.

**Schwyz. Sämtliche Bauarbeiten zum Kinotheater mit Bühne samt Werkstätt und Wohnung für C. Noll, Malermeister, Siebnen. Pauschalofferten bis 5. Februar an den Bauherrn. Plan zc. bei der Bauleitung, Mr. Abbühl, Egli, Architekt, Siebnen.**

## Werkzeug - Maschinen

aller Art

1698



## Submissions- und Stellen-Anzeiger.

**Chemins de fer fédéraux, 1er arrondissement.** Construction du bâtiment de service de la sous-station électrique de Puidoux. Gypserie, peinture et serrurerie. Plans, etc. au bureau N° 75 du bâtiment d'admin. N° 1, à la Razuze, à Lausanne. Remise des plans de serrurerie pour le

**W. Wolf, Ingenieur :: vorm. Wolf & Weiss :: Zürich**  
Lager und Bureau: Brandschenkestrasse 7.