

Zeitschrift: Illustrierte schweizerische Handwerker-Zeitung : unabhängiges Geschäftsblatt der gesamten Meisterschaft aller Handwerke und Gewerbe

Herausgeber: Meisterschaft aller Handwerke und Gewerbe

Band: 38 (1922)

Heft: 47

Rubrik: Submissions- und Stellen-Anzeiger

Nutzungsbedingungen

Die ETH-Bibliothek ist die Anbieterin der digitalisierten Zeitschriften. Sie besitzt keine Urheberrechte an den Zeitschriften und ist nicht verantwortlich für deren Inhalte. Die Rechte liegen in der Regel bei den Herausgebern beziehungsweise den externen Rechteinhabern. [Siehe Rechtliche Hinweise.](#)

Conditions d'utilisation

L'ETH Library est le fournisseur des revues numérisées. Elle ne détient aucun droit d'auteur sur les revues et n'est pas responsable de leur contenu. En règle générale, les droits sont détenus par les éditeurs ou les détenteurs de droits externes. [Voir Informations légales.](#)

Terms of use

The ETH Library is the provider of the digitised journals. It does not own any copyrights to the journals and is not responsible for their content. The rights usually lie with the publishers or the external rights holders. [See Legal notice.](#)

Download PDF: 18.03.2025

ETH-Bibliothek Zürich, E-Periodica, <https://www.e-periodica.ch>

Auf Frage 1224. Gerüstladen-Armierungen liefern Robert Nebi & Cie. A.-G., Zürich 1.

Auf Frage 1224. Wenden Sie sich an die Firma Robert Goldschmidt, Schanzeneggstrasse 3, Zürich 2.

Auf Frage 1226. Treppenstufen- sowie sämtliche Modelle für Steinfabrikation liefern Robert Nebi & Cie. A.-G., Zürich 1.

Auf Frage 1229. Möbelbeschläge liefert Rudolf Geiser, Eisenwarenhandlung Langenthal.

Auf Frage 1231. Wenden Sie sich an Wobmann & Müller, mech. Schreinerei, Luzern.

Auf Frage 1232. Muffen- und Flanschenröhren haben vorrätig: Robert Nebi & Cie. A.-G., Zürich 1.

Auf Frage 1239. Bandsägen liefern Im-Hof & Cie. in Basel.

Auf Frage 1239. Neue Bandsägen mit Rollen von 600 bis 1000 mm Durchmesser liefert die Maschinenfabrik Kaufschachenbach A.-G., Schaffhausen.

Auf Frage 1239. Die Maschinenfabrik Gerber & Cie. in Bern hat Bandsägen mit 700—1000 mm Rollendurchmesser abzugeben.

Auf Frage 1239. Bandsägen, neue und gebrauchte, liefert L. Sobel, Güterstrasse 219, Basel.

Auf Frage 1239. Die Maschinenfabrik vorm. Holzschleiter & Hegi, Manessestrasse 190, Zürich 3, liefert Bandsägen.

Auf Frage 1239. Die A.-G. Olma Landquarter Maschinenfabrik Olten hat eine gebrauchte 700 mm Bandsäge abzugeben.

Auf Frage 1239. Bandsägen 700 und 800 mm Rollendurchmesser liefert die „Rubag“ A.-G., Seidengasse 16, Zürich 1.

Auf Frage 1239. Bandsägen liefern Fischer & Süssert, Maschinen und Werkzeuge für die Holzindustrie, Basel 1.

Auf Frage 1239. Gebrauchte Bandsäge, 90 cm Rollendurchmesser, hat abzugeben: Heint. Wertheimer, Zürich 5, Limmatstrasse 50.

Auf Frage 1241. Hobelmesserschleifmaschinen liefern Fischer & Süssert, Maschinen und Werkzeuge für die Holzindustrie, Basel 1.

Auf Frage 1241. Hobelmesserschleifmaschinen liefert die „Rubag“ A.-G., Seidengasse 16, Zürich 1.

Auf Frage 1241. Die A.-G. Olma Landquarter Maschinenfabrik Olten liefert Hobelmesserschleifmaschinen in verschiedenen Ausführungen.

Auf Frage 1241. Hobelmesser-Schleifapparate- und Maschinen liefert die Maschinenfabrik vormals Holzschleiter & Hegi, Manessestrasse 190, Zürich 3.

Auf Frage 1241. Hobelmesserschleifmaschinen liefert Im-Hof & Cie., Basel.

Auf Frage 1241. Messerschleifmaschinen für Hobelmesser von 500—600 mm Breite liefern Gerber & Cie., Maschinenfabrik, Bern.

Auf Frage 1241. Neue Hobelmesser-Schleifapparate bis 600 mm Schleiflänge liefert die Maschinenfabrik Kaufschachenbach A.-G., Schaffhausen.

Auf Frage 1242. Wenden Sie sich an die Firma Robert Goldschmidt, Schanzeneggstrasse 3, Zürich 2.

Auf Frage 1242. Schienen von 50—60 mm Höhe liefert Fritz Marti A.-G., Bern.

Auf Frage 1242. Schienen 50 oder 60 cm hoch liefert die „Rubag“ A.-G., Seidengasse 16, Zürich 1.

Auf Frage 1245. Die A.-G. Olma Landquarter Maschinenfabrik Olten liefert Holzdrehbänke und Rundstabhobelmaschinen.

Auf Frage 1245. Holzdrehbänke mit Radfabrikationsapparaten und Rundstabhobelmaschinen erhalten Sie durch die Firma Fischer & Süssert, Maschinen und Werkzeuge für die Holzindustrie, Basel 1.

Auf Frage 1245. Die Maschinenfabrik vorm. Holzschleiter & Hegi, Manessestrasse 190, Zürich 3, liefert Drehbänke für die Radfabrikation und Rundstabhobelmaschinen.

Auf Frage 1245. Holzdrehbänke sowie Rundstabhobelmaschinen, neu und gebraucht, liefert L. Sobel, Güterstrasse 219.

Auf Frage 1245. Holzdrehbank mit Radfabrikationsapparate, sowie Rundstabhobelmaschinen liefern Gerber & Cie., Maschinenfabrik, Bern.

Auf Frage 1347. Wenden Sie sich an L. Sobel, Güterstrasse 219, Basel.

Auf Frage 1247. Elektrische Handbohrmaschinen, sowie elektr. Schleifmaschinen, neu und gebraucht, liefern Raegi & Egli, Stauffacherplatz, Zürich.

Auf Frage 1247. Elektrische Handbohrmaschine und Schleifmaschine liefern Fischer & Süssert, Basel 1.

Auf Frage 1249. Bandsägen, sowie komb. Hobelmaschinen liefert die „Rubag“ A.-G., Seidengasse 16, Zürich 1.

Auf Frage 1249. Komb. Hobelmaschinen und Bandsägen liefern Fischer & Süssert, Basel 1.

Auf Frage 1249. Die A.-G. Olma Landquarter Maschinenfabrik Olten hat abzugeben gebrauchte Bandsäge mit 700 mm Rollendurchmesser und kombinierte Abriht-Dickhobelmaschine 600 mm breit.

Auf Frage 1249. Gebrauchte und neue Bandsägen und komb. Hobelmaschinen liefert die Maschinenfabrik vormals Holzschleiter & Hegi, Manessestrasse 190, Zürich 3.

Auf Frage 1249. Im-Hof & Cie. in Basel liefern komb. Hobelmaschinen, sowie Bandsägen.

Submissions- und Stellen-Anzeiger.

Eidgenossenschaft. Malerarbeiten zur Erweiterung des Pphyitgebäudes der Eidg. techn. Hochschule in Zürich. Pläne zc. je nachm. von 3—6 Uhr im Zimmer Nr. 1 B im Pphyitgebäude. Offerten mit der Aufschrift „Angebot für Pphyitgebäude Zürich“ bis 1. März an die Direktion der eidg. Bauten in Bern.

Eidgenossenschaft. Schlosserarbeiten zum Werkstatgebäude mit Großfluggenghalle in Dübendorf. Pläne zc. bei der eidgen. Bauinspektion in Zürich, Clausiusstr. 37 (je nachmittags 2—6 Uhr). Notstandsarbeit. Offerten mit der Aufschrift „Angebot für Schlosserarbeiten Dübendorf“ bis 26. Februar an die Direktion der eidg. Bauten in Bern.

Schweiz. Bundesbahnen, Kreis II. Ausführung der Zentralheizung, Warmwasserverforgung, sanitären Installationen u. Bäder für das neue Dienstgebäude in Thun. Pläne zc. im Hochbau-Bureau der Generaldirektion in Bern, Dienstgebäude Brückfeld, Mittelstr. 43, Zimmer 17, sowie im Bureau des Hochbauführers in Thun im neuen Bahnhofgebäude je von 15 bis 19 Uhr. Planunterlagen gegen Hinterlegung von 3 Fr. Angebote mit der Aufschrift „Dienstgebäude Thun, Heizung, bezw. sanitäre Anlagen“ bis 16. März an die Kreisdirektion II in Basel.

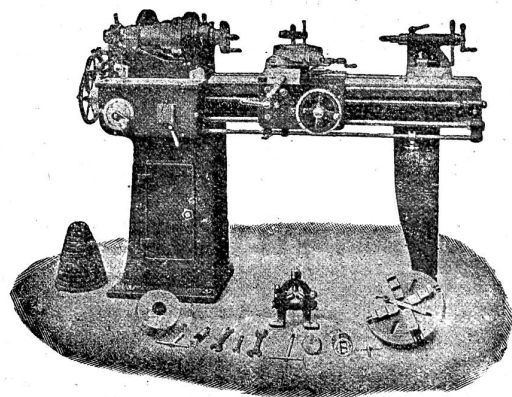
Schweizer. Bundesbahnen, Kreis II. Erd-, Maurer-, Eisenbeton-, Kunststein- und Zimmerarbeiten für ein Stellwerkgebäude in Biel. Pläne zc. ab 19. Februar in Biel beim Bauführer, neues Aufnahmegebäude, sowie in Bern beim Hochbau-Bureau der Generaldirektion, Dienstgebäude Brückfeld, Mittelstrasse Nr. 43, Zimmer 17. Angebote mit der Aufschrift „Stellwerkgebäude Biel, Maurerarbeiten“ bis 5. März an die Kreisdirektion II in Basel.

Schweizer. Bundesbahnen, Kreis V. Lieferung von ca. 35,000 Hängeklemmen, 1800 Drahtklemmen für 6 mm Draht, 2000 Drahtverbindungsflämmern, 5600 Spurhalterklemmen, 5000 Spurhalterrohre usw. für die elektrischen Fahrleitungen auf der Strecke Luzern—Basel. 1. Gruppe: Drahtklemmen aus Bronze oder Weichguß; 2. Gruppe: Drahtklemmen aus Eisen; 3. Gruppe: Gerade und gebogene Spurhalterrohre, Luftweichen für halbenglische und englische Ausweichungen. Für die Herstellung kommen in Betracht: 1. Gruppe: Metallgießereien und Armaturenfabriken; 2. Gruppe: Mechanische Schlossereien, mechan. Werkstätten, Presswerke und Maschinenfabriken; 3. Gruppe: Mechan. Werkstätten und Maschinenfabriken. Zeichnungen und Lieferungsbedingungen beim Leitungs-Bureau in Luzern. Die Kosten der Pläne betragen für Gruppe 1 Fr. 2.50, für Gruppe 2 Fr. 6.— und für Gruppe 3 Fr. 4.—. Die Beträge

Werkzeug - Maschinen

aller Art

1698



W. Wolf, Ingenieur :: vorm. Wolf & Weiss :: Zürich
Lager und Bureau: Brandschenkestrasse 7.

sind einzahlbar auf Postcheckrechnung VII 119 der S. B. B., Kreiskasse V in Luzern. Angebote mit der Aufschrift „Drahtklemmen“ bis 28. Februar an die Kreisdirektion V in Luzern.

Schweizer Bundesbahnen, Kreis V. Sanitäre Installationen im Bureaugebäude zwischen den neuen Zoll- und Güterschuppen in Chiasso. Pläne zc. im Hochbau-Bureau des Obergerichtes im Verwaltungsgebäude in Luzern (Zimmer Nr. 95) und im Bureau der Bauleitung in Chiasso. Angebote mit der Aufschrift „Sanitäre Installationen im Bureaugebäude Chiasso“ bis 15. März an die Kreisdirektion V in Luzern.

Zürich. Aufbau des Westflügels des Kantons-Hospitals Winterthur. Schreinerarbeiten, Lieferung von Türbeschlägen, steinerne Wand- und Bodenbeläge, Linoleum-Unterlagböden, Linoleum und Malerarbeiten. Eingabetermin 28. Februar. Näheres im kant. Amtsblatt.

Zürich. Neubau des Gemeindehauses in Humlikon. Gipser-, Glaser-, Schreiner-, Schlosser-, Hafner- und Malerarbeiten, elektr. Beleuchtung, sanit. Installation, Beschläge-Lieferung, Parkett- und tannene Fußböden. Offerten mit der Aufschrift „Gemeindehausbau“ bis 5. März an Präsident A. Hagenbucher. Pläne zc. bei demselben.

Bern. Schulhaus-Neubau Spiez. Maurer-, Zimmer-, Dachdecker- und Spenglerarbeiten. Pläne zc. je nachm. 2 bis 4 Uhr bis 23. Febr. auf dem Architekturbureau Max Kuhn in Spiez. Offerten unter Aufschrift „Schulhaus-Neubau Spiez“ bis 3. März abends 6 Uhr an Gemeinderat Hans Rebmann, Hotel Niesen, Spiez.

Bern. Neubau von Hob. Gurtner, Mechaniker, Worb. Erd-, Maurer-, Eisenbeton-, Zimmer-, Dachdecker-, Spengler-, Gipser-, Schreiner-, Schlosser-, sanit. und elektr. Installationen, Hafner- und Malerarbeiten. Offerten bis 24. Febr. abends an Obigen. Pläne zc. von nachm. 1½—2 Uhr und abends von 8 Uhr an.

Freiburg. Freiburgisches Kantonal-Schützenfest in Murten. Mietweise Lieferung von 800 m galv. Röhren von 2 Zoll Ø. Offerten mit Angabe der Lieferfrist bis 1. März an den Präsidenten des Baukomites, M. Spinelli, Architekt in Murten.

Solothurn. Reparatur des Turmes im Gemeindehaus in Leuzigen. Dachdecker-, Spengler-, Zimmer- und Maurerarbeiten. Schriftliche Eingaben bis 24. Februar an Gemeinderatspräsident Fritz Affolter. Auskunft bei Fried. Affolter, Sattlermeister, Baudirektor.

Graubünden. Hochbauarbeiten am kant. Zeughaus, am Staatsgebäude am Graben und am Polizeigebäude in Chur. Maurer-, Dachdecker- und Malerarbeiten und den Anstrich des Zeughausdaches. Eingaben unter Aufschrift „Offerte Bauarbeiten“ bis 3. März an das kant. Baudepartement in Chur.

Graubünden. Wasserversorgung Filisur. Reservoir in armiertem Beton (150 m³), Verteilungsnetz in gußeisernen Muffenröhren (75–100 mm, total ca. 1050 m), 10 doppelarmige Ueberflurhydranten, Formstücke, Schieberhähnen, Grabarbeiten (ca. 1100 m). Pläne zc. bei Gemeindepäsident B. Schmidt. Formulare zc. daselbst. Eingaben unter Aufschrift „Offerte Wasserversorgung“ bis 6. März an den Gemeindevorstand.

Graubünden. Renovation der Pfarrkirche in Gms. Gerüstung der Kirche samt Turm; Turmdeckung in Kupfer. Pläne zc. bei Architekt J. P. Saluz in Gms. Offerten mit Aufschrift „Kirchenrenovation“ für die Gerüstung bis 20., für die Turmdeckung bis 28. Februar an den Kirchenvorstand Gms.

Graubünden. Wasserversorgung Fideris (Prättigau). Quellenfassungen, Brunnenstuben, Quellzuleitung, Reservoir in arm. Beton von 300 m³ Inhalt, zirka 2650 m Hauptleitungsnetz in gußeisernen Muffenröhren, 19 Ueberflurhydranten, Schieberhähnen zc., zirka 2800 m Grabarbeit. Pläne zc. bei Gemeindepäsident Chr. Donau. Eingaben mit der Aufschrift „Wasserversorgung“ bis 28. Februar an den Gemeindevorstand Fideris.

Aargau. Absonderungshaus Narau. Glaser-, Schreiner- und Malerarbeiten, Boden- und Wandbeläge in Terrazzo und Plättli, Linoleum und Parkett mit Unterlagen. Erd-, Maurer-, Zimmer-, Glaser- und Malerarbeiten zum Remissenbau. Pläne zc. auf dem kant. Hochbauamt. Eingaben bis 24. Febr. an die kant. Baudirektion in Narau.

Aargau. Neubau der Käseereigenossenschaft Stampf-Mättenwil bei Brittnau. Maurer-, Zimmer-, Schreiner- und Glaserarbeiten. Offerten mit Aufschrift „Käseerei-Neubau“ bis 25. Februar an den Präsidenten, A. Rüegger, in der Stampf. Pläne zc. daselbst.

Aargau. Erd-, Maurer-, Zimmer-, Dachdecker- und Spenglerarbeiten zu einem Einfamilienhaus in Eins.

Pläne zc. vom 21.—24. Februar bei Alois Stadler, Architekt, Zug. Eingaben bis 28. Februar an denselben.

Aargau. 2-Familienwohnhans für Gebr. Schenermann, Landwirte in Nieder-Rohrdorf. Erd-, Maurer-, Steinhauer-, Zimmer-, Spengler-, Dachdecker- u. Gipserarbeiten. Orientierung, Einsichtnahme der Pläne und Empfangnahme der Preisangebotsformulare am 24. Februar, vorm. 9 Uhr, auf der Baustelle.

Aargau. Maurer-, Zimmer-, Schreiner- und Hafnerarbeiten zum Wohnhausumbau der Wwe. Seuberger in Bözen. Pläne zc. bei H. Schwarz, Zimmermeister in Giffingen. Eingaben bis 2. März an die Bauherrin.

Thurgau. Schreiner-, Schlosser- (Beschläge) und Malerarbeiten im Kantonalgefängnis Frauenfeld. Unterlagen bei Architekt H. Scheibling in Frauenfeld (je nachm. 2—5 Uhr). Offerten mit Aufschrift „Bauarbeiten im Kantonalgefängnis“ bis 28. Februar an das kantonale Straßens- und Baudepartement in Frauenfeld.

Thurgau. Neubau einer Scheune. Eingabefrist bis 4. März. Auskunft bei H. Huber, Sittwil.

Thurgau. Ortsgemeinde Birwinken. Maurer- und Schlosserarbeiten (Geländer) zu einem Feuerwehler. Plan zc. bei H. Wittwer, Ortsvorsteher. Offerten mit Aufschrift „Feuerwehler“ bis 24. Februar an denselben.

Thurgau. Gerberei-Erweiterung der Firma Arnold Löw A.-G., Gerberei und Schuhfabrik, Oberaach. Maurer-, Verputz-, Kunststein-, Zimmer-, Spengler-, Dachdecker- und Glaserarbeiten. Pläne zc. bei der Bauleitung, Gustav Büeler, Architekt, Amriswil. Offerten bis 23. Februar an die Baufirma.

Thurgau. Käseereigenossenschaft Lachen - Eggetsbühl. Maurer- und Malerarbeiten am Käseereigebäude in Lachen. Schriftliche Offerten bis 10. März an W. Horber, Präsident, Schönenberg. Nähere Auskunft daselbst.

Thurgau. Neubau einer Schweinestallung des Hrn. Rihß, Käseerei in Uttwil. Erd-, Maurer-, Zimmer-, Decker-, Spengler-, Schlosser- und Glaserarbeiten. Pläne zc. bei der Bauleitung im Bureau Weinselden, Brauchli & Schellenberg, Architekten, je vorm. von 8—12 Uhr. Eingaben bis 26. Februar an den Bauherrn.

Thurgau. Schützengesellschaft Kimmertschhausen - Engishofen. Erstellung eines Schützenhauses und eines Scheibentwagens, Lieferung von Kabel und Telephon. Maurer-, Zimmer-, Decker-, Spengler-, Schlosser- und Glaserarbeiten. Offerten mit der Aufschrift „Schützenhausbaute“ bis 28. Februar an den Präsidenten, Walter Müller in Kimmertschhausen. Pläne zc. daselbst.

Zu verkaufen

1 Waggon schöne, frische Buchenklötze, rund
Fr. 80 per m³, geschnitten Fr. 130 per m³.

1 Waggon trock. Weimutkiefern Bretter, 18 mm
und stärkere Fr. 120 per m³, alles franko ver-
laden S. B. B.

Anfragen unter Chiffre B 686 an die Expedition.

DACHPAPPE

Holzement Klebemasse

Teerfreie Pappe Falzbaupappe

Isolierteppiche Schlackenwolle

Tapezier-Wellpappe zum Isolieren
feuchter Wände etc.

Asphalt- und Eisenlacke 119

Carbolineum Isolier-Goudron

GYSEL & CIE., Asphaltfabrik KÄPFNACH HORGEN

Telephon 24 Telegramme: Asphalt Horgen