

Zeitschrift: Illustrierte schweizerische Handwerker-Zeitung : unabhängiges Geschäftsblatt der gesamten Meisterschaft aller Handwerke und Gewerbe

Herausgeber: Meisterschaft aller Handwerke und Gewerbe

Band: 39 (1923)

Heft: 30

Rubrik: Aus der Praxis - für die Praxis

Nutzungsbedingungen

Die ETH-Bibliothek ist die Anbieterin der digitalisierten Zeitschriften. Sie besitzt keine Urheberrechte an den Zeitschriften und ist nicht verantwortlich für deren Inhalte. Die Rechte liegen in der Regel bei den Herausgebern beziehungsweise den externen Rechteinhabern. [Siehe Rechtliche Hinweise.](#)

Conditions d'utilisation

L'ETH Library est le fournisseur des revues numérisées. Elle ne détient aucun droit d'auteur sur les revues et n'est pas responsable de leur contenu. En règle générale, les droits sont détenus par les éditeurs ou les détenteurs de droits externes. [Voir Informations légales.](#)

Terms of use

The ETH Library is the provider of the digitised journals. It does not own any copyrights to the journals and is not responsible for their content. The rights usually lie with the publishers or the external rights holders. [See Legal notice.](#)

Download PDF: 16.03.2025

ETH-Bibliothek Zürich, E-Periodica, <https://www.e-periodica.ch>

in Leder Fr. 4.50. Druck und Verlag von Bähler & Co. in Bern. Durch jede Buch- und Papierhandlung zu beziehen.

Unter den zahlreichen Kalendern und Taschenbüchern, welche alljährlich zum Ankauf empfohlen werden, nimmt unstrittig der Schweizerische Gewerbekalender den ersten Rang ein. Derselbe ist vom Schweizer. Gewerbeverband und vom Kant.-bernischen Gewerbeverband bestens empfohlen. Dieses Taschennotizbuch enthält u. a. zeitgemäße und aktuelle Artikel von Regierungsrat Dr. Eschumi, Präsident des Schweizer. Gewerbeverbandes, über Heimatschutz in Handwerk und Gewerbe, ferner Das Gewerbliche Bildungswesen in der Schweiz und seine Förderung durch Bund und Kantone, von Handelslehrer A. Spreng, Zwei Handwerker, die es weit gebracht haben, Das Bauhandwerkerpfandrecht, Vom Vereinsrecht, von Gewerbesekretär W. Krebs, Vom Vorgen und Bürgen, Die Erziehung zum Berufe, 20 Geschäftsregeln für Ein- und Verkauf, Zehn Ratschläge für Preisberechnen, Gesamtarbeitsvertrag für das schweizerische Buchdruckergerber, Werkstat- und Berufsordnungen. Der Kalender enthält im fernern die Post- und Telegraphentabelle, Maße und Gewichte, Zinstabelle, Löhntabelle, Stundenlohntabelle, neue Verzeichnisse der Handwerker- und Gewerbevereine, Fachvereine, Bildungsinstitute und Zeitschriften der Schweiz. Praktische Einteilung der Tages- und Kassanotizen und solide Ausstattung vervollständigen die Vorzüglichkeit dieses Kalenders. Wir sind überzeugt, daß derjenige, welcher ihn einmal angeschafft hat, ihn alljährlich wieder bestellt.

Zwei neue Theaterstücke für Erwachsene von Käte Joël, Zürich.

Im Redaktionsbüro. Kleine Scherzszene für zwei Personen. Mit Benutzung bekannter Volksliedermelodien. Preis 80 Rp.

Bier Wuche verhärtet. Kleine Scherzszene für zwei Personen. Preis 80 Rp.

Verlag: Art. Institut Drell Füssli, Zürich.

Wie oft suchen junge Leute für ihre Vereinskränzchen und dergl. vergebens nach kleinen, leicht ausführbaren und humorvollen Stücklein mit gut geeignetem Inhalt! Hier wäre wohl endlich einmal das Richtige für solche Zwecke getroffen. Dabei stoßen die kleinen Scherzszenen, in denen nur je zwei Personen mitwirken, weder auf Kostüm- noch auf Dekorationschwierigkeiten. Sie vermögen demnach sowohl kleinen als auch größeren Zuschauerkreisen eine fröhliche, spannende Viertelstunde zu verschaffen. Wir glauben, nicht irre zu gehen in der Annahme, daß das Stücklein bei Familienanlässen wie auch in Vereinen usw. höchst willkommen sein wird.

Hochzeitsgratulant. Gedichte und Aufführungen von Käte Joël. — Buchschmuck von Margarete Goeh. Verlag: Art. Institut Drell Füssli, Zürich. Preis: Fr. 1.50.

Hochzeitgedichte und Aufführungen zu Hochzeiten, fast alles auf Bestellung gelieferte Gelegenheitsfachen, hatten sich bei der Verfasserin mit der Zeit so reichlich angesammelt, daß daraus, unter Weglassung aller ganz persönlichen Beziehungen, das vorliegende Bändchen zusammengestellt werden konnte. Es kamen dann noch zwei dem Zürcher Dialekt entnommene Stücklein von F. Schönenberger und E. Locher-Werling hinzu. Bei der großen Nachfrage nach Hochzeitgedichten und Aufführungen ist zu erwarten, daß Käte Joëls neues Büchlein, dank seinem mannigfaltigen, stets fröhlichen Inhalt und seinen leicht fließenden Versen, bald bei Alt und Jung herzlich willkommen sein wird, vor allem bei Anlaß von Grünen, Silbernen und Goldenen Hochzeitsfesten.

Aus der Praxis. — Für die Praxis.

Fragen.

NB. Verkaufs-, Tausch- und Arbeitsgesuche werden unter diese Rubrik nicht aufgenommen; dergartige Anzeigen gehören in den Inseratenteil des Blattes. — Den Fragen, welche „unter Chiffre“ erscheinen sollen, wolle man 50 Cts. in Marken (für Zusendung der Offerten) und wenn die Frage mit Adresse des Fragestellers erscheinen soll, 20 Cts. beilegen. Wenn keine Marken mitgeschickt werden, kann die Frage nicht aufgenommen werden.

624. Wer hätte eine gebrauchte, gut erhaltene Dicks- und Abriechhobelmaschine, 500—600 mm Breite, sowie einen Gang zu einer Bandsäge für Langholz zu schneiden, neu oder gebraucht, abzugeben? Offerten mit Preisangaben unter Chiffre 624 an die Expedition.

625. Wer liefert sofort greifbarer Handkran, 4—5000 kg Tragfähigkeit, 3—4 m Hub? Offerten unter Chiffre 625 an die Expedition.

626. Wer liefert neu oder gebraucht eine Pendelkräse oder Spannschienen zum praktischen Verschieben in der Höhe? Offerten an Sam. Neeser's Erben, Baugeschäft, Seengen (Aargau).

627. Wer fabriziert Schmelztiegel? Offerten unter Chiffre G 627 an die Exped.

628. Wer liefert Ofen für 100 m² Grundfläche, Heizung mit Hobelspänen? Offerten an Fr. Bieri, Konstrukt.-Werkstätte, Münstingen.

629. Wer hätte gut erhaltenen 3 HP 3 Phasen-Elektromotor abzugeben? Offerten an J. Hufschmied, Adligenswil (Luz.)

630. Wer hätte 100—200 m gut erhaltenes Rollbahngelise, schweres 65 oder 70 Profil, 600 Spur, abzugeben? Event. Schienen ohne Schwellen. Offerten unter Chiffre 630 an die Exped.

631. Wer liefert italienische Pflasterkessel 30—40 cm, in 3 Größen, ferner Terrazzoböhrungen in verschiedenen Farben, Größe 00, für Schüttsteine und Spezialzwecke? Offerten unter Chiffre 631 an die Exped.

632. Wer hat neue oder gut erhaltene, nahtlose Rohrabfälle, ca. 100 mm äußerer Durchmesser, Wandstärke 2—3 1/2 mm, Länge mindestens 80 cm oder durch 80 cm teilbar, abzugeben? Preis-Offerten unter Chiffre 632 an die Exped.

633. Wer hätte abzugeben Gernit für eine Decke von 5x6,2 m? Offerten an J. Bucher, Mettmensetten.

634. Wer liefert pneumat. und elektr. Lichtpausapparat, neu oder gebraucht? Offerten mit näheren Angaben und Preis unter Chiffre 634 an die Exped.

635. Wer liefert neue Bauholzkreisfrägen, Elektromotor B. S. C. oder Derlikoner, 250 Volt, 6—7 HP? Offerten mit Preis an Fr. L. Mühlebach, Holzhandlung, Legerfelden (Aargau).

636. Wer hätte 1—2 m² la Eschen-Laden, 55—60 mm dick, 3 oder 5 m lang, möglichst gerade, abzugeben? Offerten mit Preis unter Chiffre 636 an die Exped.



**VEREINIGTE
DRAHTWERKE
A.G. BIEL**

EISEN & STAHL

BLANK & PERLES BEZUGEN, ALUM. VERBAND, SECURANT & ANDERE PROFILS
SPECIALQUALITÄTEN FÜR SCHWACHSTROMLEITUNGEN & LACHTSTROMLEITUNGEN
BLANKS STAHLWELLEN, KOPFBEIEN, BEI ALUMINIUM
BLANKWELLEN, BANDEISEN & BANOSTAHL
BIS ZU 300 mm BREITE
VERPACKUNGS-BANDEISEN

GRÖSSE ALTWÄRMELÄUFER, KOPFAL, LACHTSTROMLEITUNGEN, BEI 1/4

637. Wer liefert gebrauchte, eventuell neue Acetylen- und Sauerstoff-Flaschen mittlerer Größe zu Schweißzwecken? Offerten mit Preisangaben unter Chiffre 637 an die Exped.

638. Wer liefert Bindemittel für Sägmehl? Offerten unter Chiffre 638 an die Exped.

639 a. Wer hätte gebrauchtes, gut erhaltenes Wellblech für Bedachung abzugeben? **b.** Wer liefert eine Bandsäge, 80 bis 100 cm Rollendurchmesser, für ca. 6 Monate mittelweise? Offerten unter Chiffre 639 an die Exped.

640. Kann mit zirka 15 Sek.-Liter mehr Kraft gewonnen werden, wenn die Turbine auf 9 m Gefälle mit Riemenantrieb auf Transmission, oder auf 19 m Gefälle mittels elektr. Kraftübertragung auf Transmission arbeitet? Wer erstellt Turbinen mit hohem Wirkungsgrad für 19 m Gefälle, 10—30 Sek.-Liter? Wirkungsgrad muß bei 10—15 Sek.-Liter am höchsten sein. Ausführliche Offerten unter Chiffre 640 an die Exped.

641. Wer hätte gut erhaltene, 2 m lange Rippenrohre abzugeben? Offerten an J. Boffart, Wolhusen.

Kanderner

Feuerfeste Steine u. Erde

der Tonwerke Kandern (General-Vertretung für die Schweiz).

Prima Schiffskitt
Dachpappe

Asphalt-Röhren-Kitt
Schlackenwolle

Falzbaupappe,

Falzbautafeln „Globus“

für dunst-sichere Decken
und zur Isolierung
feuchter Wände



KOCH & C^{IE} vormals
E. Baumberger & Koch
2260 a Asphalt- und Betonbaugeschäft, BASEL.

Antworten.

Auf Frage 589. Weißelmaschinen liefert die „Rubag“, Rollmaterial und Baumaschinen A.-G., Zürich, Seidengasse 16.

Auf Frage 589. Weißelmaschinen liefert Robert Goldschmidt, Schanzeneggstraße 3, Zürich.

Auf Frage 595. Wenden Sie sich an Robert Goldschmidt, Schanzeneggstraße 3, Zürich.

Auf Frage 597. Steinbrecher liefert Robert Goldschmidt, Schanzeneggstraße 3, Zürich.

Auf Frage 597. H. Flottmann & Cie., Renggerstraße 86, Zürich 2, liefert den gewünschten Steinbrecher mit Sortiertrommel, sowie Benzinmotor und Bohranlage.

Auf Frage 606 und 622. Elektromotoren liefert J. Bucher, Mettmenkitten.

Auf Frage 609. Jauchepumpen und Schraubenflaschenzüge, neu und gebraucht, liefert Fritz Marti A.-G., Bern.

Auf Frage 609. Wenden Sie sich an Robert Goldschmidt, Schanzeneggstraße 3, Zürich.

Auf Frage 609. Jauchepumpen liefert Jos. Lütolf, Vertreter der Stalder A.-G., Altshofen (Luzern).

Auf Frage 609. Neue und gebrauchte Jauchepumpen liefert Joh. Müller, Pumpenfabrikant, Bremgarten (Aargau).

Auf Frage 609. Jauchepumpen und Schraubenflaschenzüge liefert die Maschinenfabrik U. Ammann A.-G., Langenthal.

Auf Frage 609. Gut erhaltene Jauchepumpe, Schraubenflaschenzug und Wellblech hat abzugeben: H. Müller, mech. Werkstätte, Gränichen.

Auf Frage 614. Universalmaschinen für Küfer und Eisengarnituren mit Kugellagerungen für Bandsägen mit Holzgestell liefert J. Bucher, Mettmenkitten.

Auf Frage 614. Universalmaschinen liefern Fischer & Süssfert, Maschinen und Werkzeuge für die Holzindustrie, Basel 1.

Auf Frage 614. Zahnräder und Kölbl, sowie Küfermaschinen liefern Müller & Schneider, Maschinen und Werkzeuge, Frutigen.

Auf Frage 614. Die A.-G. Olma Landquarter Maschinenfabrik Olten liefert Universalmaschinen für Küferei.

Auf Frage 614b. Neue Universalmaschinen liefert die Maschinenfabrik Kaufchenbach A.-G., Schaffhausen.

Auf Frage 614b. A. Müller & Cie., Maschinenfabrik in Brugg liefert Maschinen für Küferei.

Auf Frage 614b. Maschinen für Küfereien liefert Rud. Brenner & Cie. in Basel.

Auf Frage 615. Blockhalter liefert A. Sigg, mech. Werkstätte, Disingen (Zürch).

Auf Frage 615. Neue Blockhalter liefern Fischer & Süssfert, Basel 1.

Auf Frage 615. Die A.-G. Olma Landquarter Maschinenfabrik Olten liefert Blockhalter zum Sanddurchschneiden.

Auf Frage 616. Horizontalgatter liefern Fischer & Süssfert, Basel 1.

Auf Frage 617. Fensternägel aus Birkenholz liefert Arnold Karli & Cie., Baubeschläge, Zürich, Limmatstraße 117.

Auf Frage 621. Die A.-G. Olma Landquarter Maschinenfabrik Olten liefert kleine Abriecht- und Dickehobelmaschinen.

Auf Frage 621. A. Müller & Cie., Maschinenfabrik in Brugg liefert Abriecht- und Hobelmaschinen.

Auf Frage 621. Abriecht- und Dickehobelmaschinen, als auch kombin. Hobelmaschinen liefern Fischer & Süssfert, Maschinen und Werkzeuge für die Holzindustrie, Basel 1.

Auf Frage 621. Kleine Abriechtmaschinen und Dickehobelmaschinen liefern Müller & Schneider, Maschinen und Werkzeuge, Frutigen.

Auf Frage 621. Abriecht- wie auch Dickehobelmaschinen liefert Rud. Brenner & Cie. in Basel.

Submissions-Anzeiger.

Zürich. Genossenschaft für Beschaffung billiger Wohnungen und Kleinwohnhäuser in Zürich. Erd-, Maurer-, Kunststein-, Zimmer-, Dachdecker- und Spenglerarbeiten für 14 Zweifamilienhäuser an der Bukenstraße in Zürich-Wollishofen. Vorausmache bei F. Hirsbrunner, Architekt, Rülchbergstraße 15, Zürich-Wollishofen. Sämtliche Offerten bis 31. Oktober an G. Maurer, Präsident der Genossenschaft, Seminarstraße 46, Zürich 6.

Zürich. Wohnhausbauten der Baugesellschaft Schönhof an der Kalkbreite, Rotach- und Nußbaumstraße in Zürich 3. Gipfer-, Glaser-, Schreiner-, Schloffer- und Malerarbeiten, Jalousieladenlieferung und dito Beschläge, Beschlägellieferung. Wand- und Bodenplattenbeläge, Holzbodenbeläge, sanitäre Installationen, elektrische Installationen und Sonnerie, Gasherdlieferung, Ofenlieferung. Offerten bis 31. Oktober an Gebrüder Bräm, Architekten, Wolfbachstraße 2, Zürich (Heimplatz). Pläne etc. daselbst.

Zürich. Gemeinde Dietsingen. Hochdruckleitung (zirka 300 m gußeiserne Muffenröhren, 120 mm, mit 1 Schieber und 2 Hydranten) vom Dorf nach dem „Steinhof“. Eingaben bis 27. Oktober an A. Arter, Grundbuchgeometer in Dietsingen.

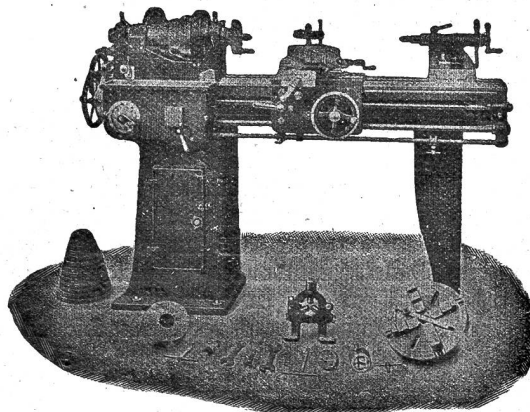
Zürich. Sämtliche Arbeiten und Lieferungen zu dem Villa-Neubau in Rülchberg b. Z. für Christof Felin. Unterlagen je vormittags bei der Bauleitung Adolf Müller, Architekturbureau, Zürich 8, Höfchgasse 54. Eingabetermin 31. Oktober.

Bern. Gemeinnützige Baugenossenschaft Steffisburg. a) 1 Doppel-Dreifamilien-Wohn- und Geschäftshaus: Erd-, Maurer-, Zimmer-, Spengler-, Dachdecker-, Gipfer-, Maler-, Schreiner-, Hafner-, Schloffer- und Installationsarbeiten,

Werkzeug - Maschinen

aller Art

1760



W. Wolf, Ingenieur :: vorm. Wolf & Weiss :: Zürich
Lager und Bureau: Brandschenkestrasse 7.